

สถานการณ์การเฝ้าระวังทางห้องปฏิบัติการโรคไข้หวัดใหญ่

โรงพยาบาลในเครือ บริษัท กรุงเทพดุสิตเวชการ จำกัด (มหาชน)

Month 11th (Week 44 - 47) สัปดาห์ที่ 44th - 47th ระหว่าง วันที่ 31 ตุลาคม - 27 พฤศจิกายน 2560

หมายเหตุ ข้อมูลทั้งหมดเป็นข้อมูลเบื้องต้น จึงขอให้พิจารณาก่อนนำข้อมูลไปใช้

- ในสัปดาห์ที่ 44th - 47th พ.ศ. 2560 ศูนย์วิจัยสุขภาพกรุงเทพ ได้รับข้อมูลผลตรวจทางห้องปฏิบัติการ ตัวอย่างสิ่งส่งตรวจ (Nasopharyngeal swab) จำนวน 17,886 ตัวอย่าง จากการเฝ้าระวังทางห้องปฏิบัติการในเครือ 32 แห่ง ผลการตรวจทางห้องปฏิบัติการ ตรวจพบเชื้อเป็นผลบวกจำนวน 5,263 ตัวอย่าง คิดเป็นร้อยละ 29.43 จากตัวอย่างส่งตรวจทั้งหมด
- โดยพบสารพันธุกรรมไข้หวัดใหญ่ชนิด

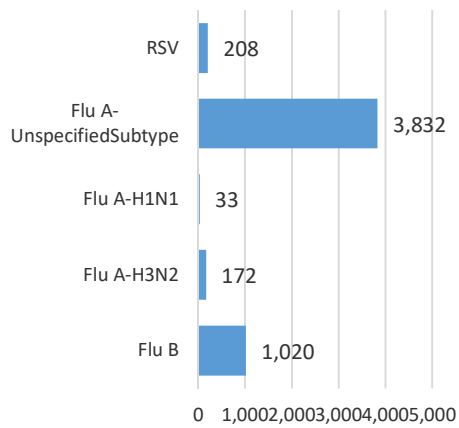
● Influenza A unspecified subtype	3,832	ตัวอย่าง
● Influenza A H1N1	33	ตัวอย่าง
● Influenza A H3N2	172	ตัวอย่าง
● Influenza B	1,020	ตัวอย่าง
● RSV	208	ตัวอย่าง
- การกระจายทางภูมิศาสตร์ : กระจาย
- แนวโน้ม: จำนวนผู้ติดเชื้อ **เพิ่มขึ้น** เมื่อเทียบกับเดือนที่ผ่านมา (กันยายน: 4,264/23,621 (18.05%))
- ไข้หวัดใหญ่สายพันธุ์ที่พบมากที่สุด: Influenza A unspecified subtype
- คำแนะนำ: ศูนย์วิจัยสุขภาพกรุงเทพพยากรณ์ว่าในเดือนกันยายนจะมีแนวโน้มการติดเชื้อไข้หวัดเพิ่มขึ้น แนะนำให้ประชาชนดูแลสุขภาพให้แข็งแรง และฉีดวัคซีนป้องกันไข้หวัดใหญ่ชนิด 4 สายพันธุ์

สรุป: ข้อมูลแสดงให้เห็นไข้หวัดใหญ่ยังคงกระจายหมุนเวียนในประเทศไทย

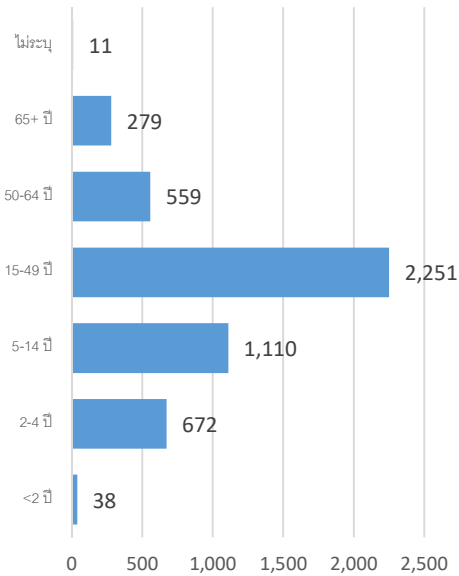
2017		ข้อมูล รพ. ในเครือ บริษัท กรุงเทพดุสิตเวชการ จำกัด (มหาชน)			ข้อมูลศูนย์ไข้หวัดใหญ่แห่งชาติ ¹		
สัปดาห์ที่	เดือน	Positive	Total # Tested	% Positive	Positive	Total # Tested	% Positive
1-4	January	939	10,894	8.62	3	45	6.67
5-8	February	739	10,575	6.99	2	70	2.86
9-13	March	620	7,864	7.88	1	62	1.61
14-17	April	479	5,996	7.99	10	31	32.25
18-22	May	458	7,203	6.36	10	72	13.89
22-26	June	1,561	14,349	10.88	35	161	21.87
27-30	July	3,024	19,177	10.73	39	107	36.45
31-35	August	5,436	28,613	19.00	117	274	42.70
36-39	September	4,264	23,621	18.05	66	199	33.17
40-43	October	6,897	21,491	32.09	31	114	27.19
44-47	November	5,263	17,886	29.43	10	39	25.64

ข้อมูลสัปดาห์ที่ 44th – 47th ระหว่าง
วันที่ 31 ตุลาคม - 27 พฤศจิกายน 2560

จำแนกตามเชื้อ



จำแนกตามอายุ



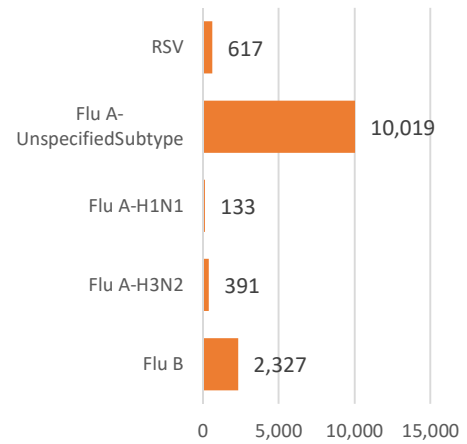
จำแนกตามเพศ

ชาย – 2,537 หญิง – 2,726

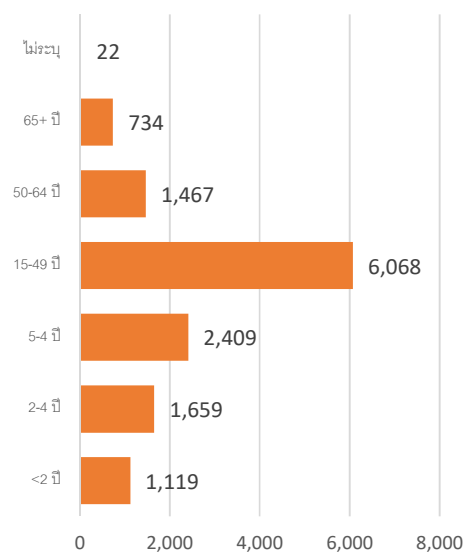
เดือนที่ 11 ปี 2560

ข้อมูลสะสมตั้งแต่ 2 ตุลาคม – 27 พฤศจิกายน 2560
(ปี 2560-2561 สัปดาห์ที่ 201740 – 201747)

จำแนกตามเชื้อ



จำแนกตามอายุ



จำแนกตามเพศ

ชาย – 7,025 หญิง – 6,451

รายงานจำนวนตัวอย่างจากผู้ป่วย ILI ในแผนกผู้ป่วยนอกทั้งหมด

ที่ส่งตรวจ และผลการตรวจหาเชื้อไวรัสไข้หวัดใหญ่ประจำสัปดาห์ที่ 44th - 47th ระหว่าง 31 ตุลาคม - 27

พฤศจิกายน 2560 และ ข้อมูลสะสมสัปดาห์ที่ 201740 - 201747 ระหว่างวันที่ 2 ตุลาคม - 27 พฤศจิกายน 2560

จากการเฝ้าระวังทางห้องปฏิบัติการ 32 แห่ง

Hospital	Influenza positive week 201744 th - 201747 th					Influenza positive week 201740 th - 201747 th				
	Tested	A unspecified	H1N1	H3N2	B	Tested	A unspecified	H1N1	H3N2	B
BCH	659	138	0	0	54	1,539	347	0	0	177
BCM	268	55	0	0	26	561	134	0	0	41
BCT	0	0	0	0	0	0	0	0	0	0
BHH	432	105	7	23	17	921	228	19	33	34
BHN	249	55	2	4	13	526	143	2	4	27
BHP	1	1	0	0	0	17	16	0	0	1
BHQ	861	181	1	12	41	1,882	501	5	31	88
BKH	135	30	0	2	8	393	125	6	20	22
BKN	296	72	0	0	7	689	198	0	0	24
BNH	791	155	0	2	31	1,086	432	1	4	82
BPD	189	49	0	0	22	389	117	0	0	35
BPH	1,097	287	2	0	54	2,423	659	7	0	156
BPK	617	192	0	0	49	1,422	516	0	0	138
BPL	480	67	0	0	30	1,205	263	0	0	67
BRH	1,725	162	0	4	129	3,782	432	3	7	225
BSH	158	32	0	0	7	344	68	0	0	11
BSN	930	307	0	0	48	2,035	707	0	0	118
BSR	0	0	0	0	0	0	0	0	0	0
BTH	290	52	0	0	22	700	152	0	2	57
BUD	369	71	1	0	13	923	233	8	0	35
DBK	119	36	0	0	11	289	93	0	0	25
MPH	102	25	0	0	14	193	59	0	0	21
NHS	585	3	18	115	32	1,210	18	68	262	61
PT1	291	69	0	0	27	686	202	1	0	37
PT2	139	13	0	0	4	303	41	0	0	7

Hospital	Influenza positive week 201744 th - 201747 th					Influenza positive week 201740 th - 201747 th				
	Tested	A unspecified	H1N1	H3N2	B	Tested	A unspecified	H1N1	H3N2	B
PT3	1,157	290	0	0	81	2,517	769	2	0	156
RAH	117	23	0	0	10	223	46	0	0	22
RPH	282	69	0	0	17	585	131	0	1	63
SCH	603	130	0	0	27	1,228	372	0	0	62
SCT	40	13	0	0	1	66	24	0	0	2
SIH	665	181	0	0	35	1,418	426	0	0	94
SNH	922	186	0	4	44	1,994	481	2	8	104
SRH	248	25	0	0	10	459	55	1	0	25
SSH	1,277	391	0	0	51	2,833	973	0	0	122
STH	255	51	0	0	21	550	142	0	0	38
SVH	1,537	316	2	6	64	3,630	916	8	19	150
Total	5,263	3,832	33	172	1,020	13,477	10,019	133	391	2,327

Note: BCH: Bangkok Chanthaburi Hospital, BCM: Bangkok Chiang Mai Hospital, BCT: Bangkok Hospital China Town, BHH: Bangkok Hatyai Hospital, BHN: Bangkok Hospital Hua-Hin, BHP: Bangkok Hospital Pakchong, BHQ: Bangkok Hospital Head Quarter, BKH: Bangkok Ratchasima Hospital, BKN: Bangkok Hospital Khon Kan, BNH: BNH Hospital, BPD: Bangkok Phrapradaeng Hospital, BPH: Bangkok Pattaya Hospital, BPK: Bangkok Phuket Hospital, BPL: Bangkok Pitsanulok Hospital, BRH: Bangkok Rayong Hospital, BSH: Bangkok Samui Hospital, BSN: Bangkok Sanamchan Hospital, BSR: Bangkok Hospital Surat, BTH: Bangkok Trat Hospital, BUD: Bangkok Udon Hospital, DBK: Deubk Hospital, MPH: Mueng Petch Hospital, NHS: N-Health services, RAH: Royal Angkor International Hospital, RPH: Royal Phnom Penh Hospital, RRH: Royal Rattanak Medical Service, SCH: Samitivej Chonburi Hospital, SIH: Siriroj International Hospital, SNH: Samitivej Srinakarin Hospital, SRH: Sri-Rayong Hospital, SSH: Samitivej Sriracha Hospital, STH: Samitivej Thonburi Hospital, SVH: Samitivej Hospital,

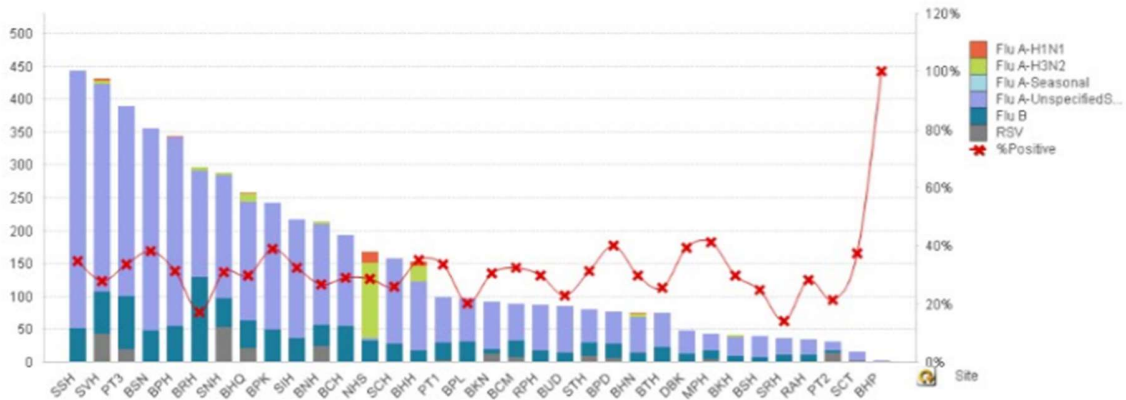


Figure 1 ผลการตรวจหาเชื้อไวรัสไข้หวัดใหญ่ จำแนกตามโรงพยาบาล จากการเฝ้าระวังทางห้องปฏิบัติการ 32 แห่ง จากกลุ่มตัวอย่างผู้ป่วย ILI ในแผนกผู้ป่วยนอก สัปดาห์ที่ 44th – 47th ระหว่าง 31 ตุลาคม – 27 พฤศจิกายน 2560

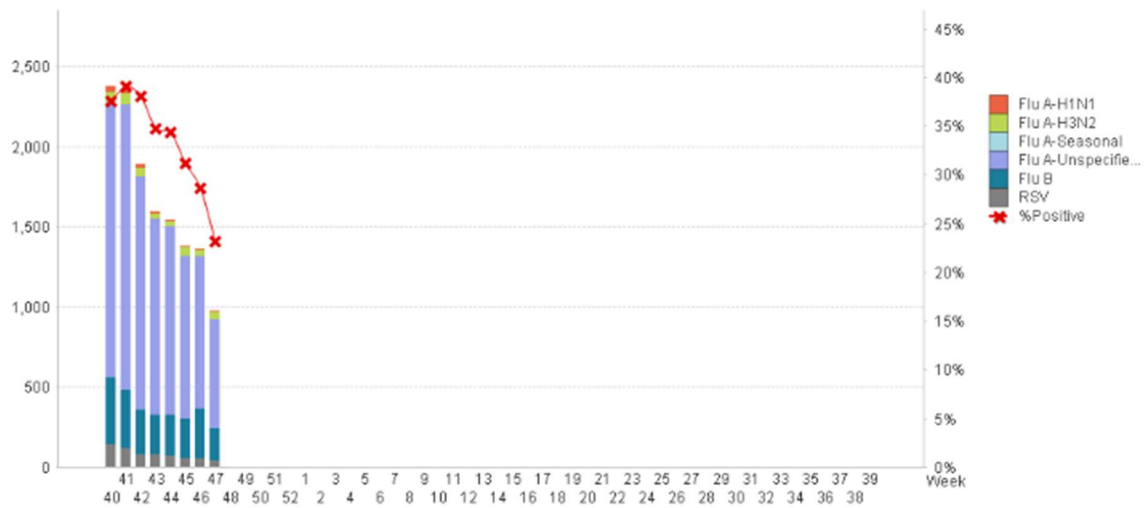


Figure 2 ผลการตรวจหาเชื้อไวรัสไข้หวัดใหญ่ จากการเฝ้าระวังทางห้องปฏิบัติการ 32 แห่ง จากกลุ่มตัวอย่างผู้ป่วย ILI ในแผนกผู้ป่วยนอก สะสมตั้งแต่ 2 ตุลาคม – 27 พฤศจิกายน 2560 (ปี 2560-2561 สัปดาห์ที่ 201740 – 201747)

แหล่งข้อมูล

- 1 <http://www.thainihnc.org/influenza/main.php>
- 2 <http://www.cdc.gov/flu/weekly/>
- 3 http://www.who.int/influenza/gisrs_laboratory/flunet/en/
- 4 http://www.who.int/influenza/gisrs_laboratory/updates/summaryreport/en/

ที่ปรึกษา

1. นายแพทย์ ไพฑูรย์ บุญมา
2. แพทย์หญิง พรรณพิศ สุวรรณกุล
3. นายแพทย์ ชัยยศ คุณานุสนธิ์
4. นายแพทย์ ประวิช ตัญญาสิทธิสุนทร
5. นายแพทย์ พันเลิศ ปิยะราช