

สถานการณ์การเฝ้าระวังทางห้องปฏิบัติการโรคไข้หวัดใหญ่

โรงพยาบาลในเครือ บริษัท กรุงเทพดุสิตเวชการ จำกัด (มหาชน)

Month 08th (Week 31-35) สัปดาห์ที่ 31st – 35th ระหว่าง วันที่ 1 สิงหาคม – 4 กันยายน 2559

หมายเหตุ ข้อมูลทั้งหมดเป็นข้อมูลเบื้องต้น จึงขอให้พิจารณาก่อนนำข้อมูลไปใช้

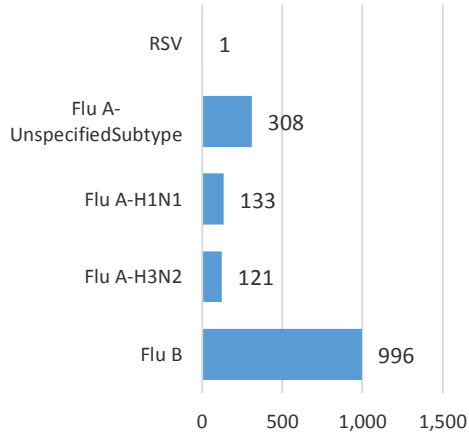
- ในสัปดาห์ที่ 31st – 35th พ.ศ. 2559 ศูนย์วิจัยสุขภาพกรุงเทพ ได้รับข้อมูลผลตรวจทางห้องปฏิบัติการ ตัวอย่างส่งตรวจ (Nasopharyngeal swab) จำนวน 11,665 ตัวอย่าง จากการเฝ้าระวังทางห้องปฏิบัติการในเครือ 20 แห่ง ผลการตรวจทางห้องปฏิบัติการ ตรวจพบเชื้อเป็นผลบวกจำนวน 1,557 ตัวอย่าง คิดเป็นร้อยละ 13.35 จากตัวอย่างส่งตรวจทั้งหมด
- โดยพบสารพันธุกรรมไข้หวัดใหญ่ชนิด
 - Influenza A unspecified subtype 308 ตัวอย่าง
 - Influenza A H1N1 133 ตัวอย่าง
 - Influenza A H3N2 121 ตัวอย่าง
 - Influenza B 996 ตัวอย่าง
- การกระจายทางภูมิศาสตร์ : กระจาย
- แนวโน้ม: จำนวนผู้ติดเชื้อเพิ่มขึ้นเมื่อเทียบกับเดือนที่ผ่านมา (กรกฎาคม: 948/8,914 (10.63%))
- ไข้หวัดใหญ่สายพันธุ์ที่พบมากที่สุด: Influenza B
- คำแนะนำ: ศูนย์วิจัยสุขภาพกรุงเทพพยากรณ์ว่าในเดือนมีนาคมจะมีแนวโน้มการติดเชื้อไข้หวัดเพิ่มขึ้นเล็กน้อย แนะนำให้ประชาชนดูแลสุขภาพให้แข็งแรง และฉีดวัคซีนป้องกันไข้หวัดใหญ่ชนิด 4 สายพันธุ์

สรุป: ข้อมูลแสดงให้เห็นไข้หวัดใหญ่ยังคงกระจายหมุนเวียนในประเทศไทย

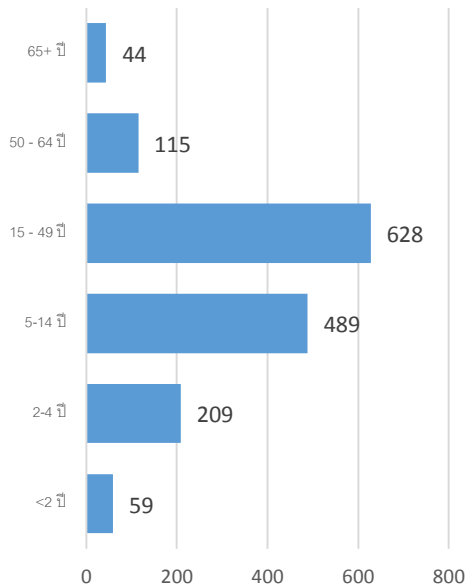
2016		ข้อมูล รพ. ในเครือ บริษัท กรุงเทพดุสิตเวชการ จำกัด (มหาชน)			ข้อมูลศูนย์ไข้หวัดใหญ่แห่งชาติ ¹		
สัปดาห์ที่	เดือน	Positive	Total # Tested	% Positive	Positive	Total # Tested	% Positive
09-13	March	2,753	12,819	21.48	53	141	37.59
14-17	April	868	5,093	17.04	7	49	14.29
18-21	May	426	4,220	10.09	11	36	30.56
22-26	June	665	7,391	9.00	29	109	26.61
27-30	July	948	8,914	10.63	49	121	40.50
31-35	August	1,557	11,665	13.35	50	149	33.56

ข้อมูลสัปดาห์ที่ 31st – 35th ระหว่าง
วันที่ 1 สิงหาคม – 4 กันยายน 2559

จำแนกตามเชื้อ



จำแนกตามอายุ

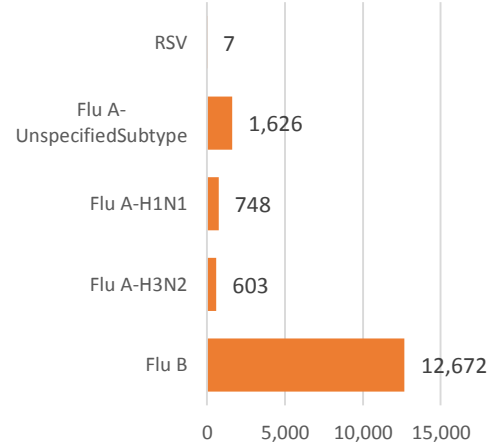


จำแนกตามเพศ

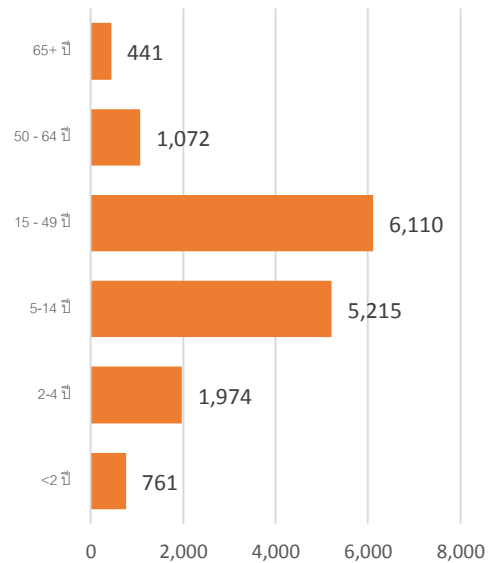
ชาย – 759 หญิง – 798

ข้อมูลสะสมตั้งแต่ 28 กันยายน 2558 – 4 กันยายน
2559 (ปี 2558-2559 สัปดาห์ที่ 201540 - 201635)

จำแนกตามเชื้อ



จำแนกตามอายุ



จำแนกตามเพศ

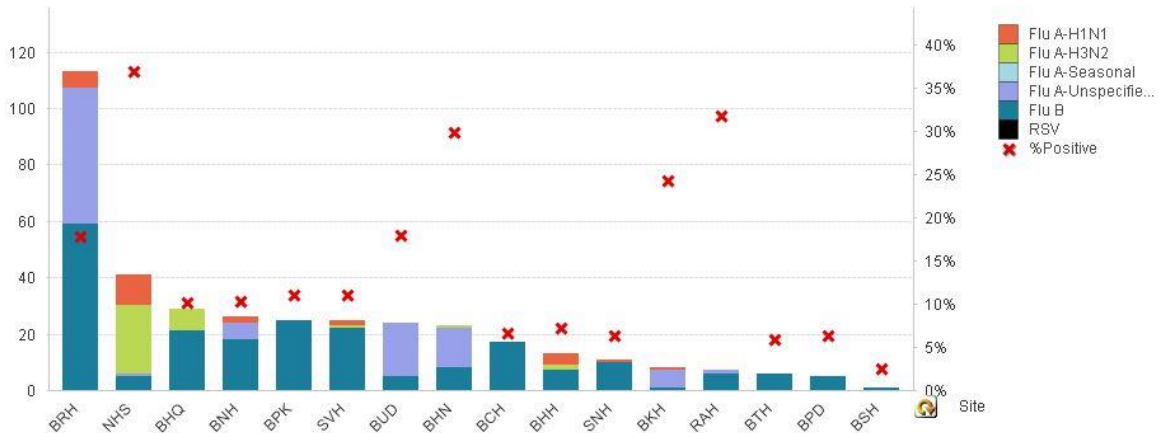
ชาย – 7,668 หญิง – 7,979

รายงานจำนวนตัวอย่างจากผู้ป่วย IAI ในแผนกผู้ป่วยนอกทั้งหมด

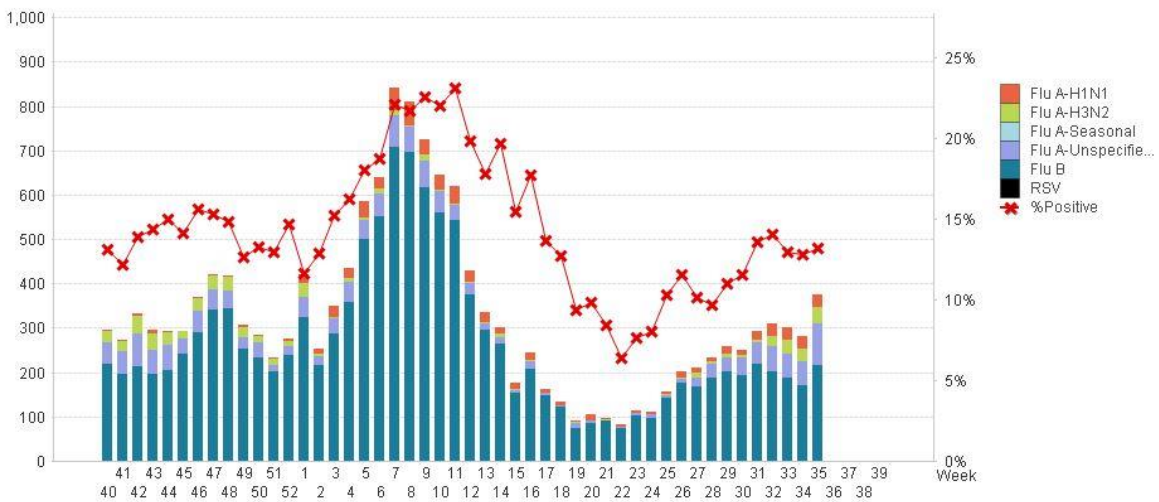
ที่สุ่มส่งตรวจ และผลการตรวจหาเชื้อไวรัสไข้หวัดใหญ่ประจำสัปดาห์ที่ 31st – 35th ระหว่าง 1 สิงหาคม – 4 กันยายน 2559 และ ข้อมูลสะสมสัปดาห์ที่ 201540 – 201635 ระหว่างวันที่ 28 กันยายน 2558 – 4 กันยายน 2559 จากกา รเฝ้าระวังทางห้องปฏิบัติการ 20 แห่ง

Hospital	Influenza positive week 201631 st – 201635 th					Influenza positive week 201540 th – 201635 th				
	Tested	A unspecified	H1N1	H3N2	B	Tested	A unspecified	H1N1	H3N2	B
BCH	1,494	0	0	0	98	10,523	0	0	0	1,349
BHH	785	0	12	6	34	3,538	0	20	28	445
BHN	363	44	0	1	34	3,290	384	1	3	272
BHP	2	1	0	0	0	6	3	0	0	0
BHQ	1,198	2	4	22	63	8,713	25	51	62	987
BKH	151	26	11	3	9	1,474	162	38	11	154
BNH	976	23	4	1	80	7,449	183	42	15	898
BPD	378	0	0	3	14	1,924	0	0	3	232
BPH	0	0	0	0	0	6,826	1	10	5	683
BPK	1,110	0	1	0	172	7,049	0	3	0	1,135
BRH	2,993	160	32	0	341	17,068	550	73	1	2,493
BSH	214	0	0	0	13	1,779	12	4	0	169
BTH	598	0	2	0	39	3,973	0	5	0	277
BUD	398	42	3	0	15	3,159	220	23	0	397
NHS	545	3	63	84	39	5,160	42	393	406	638
RAH	57	6	0	0	13	323	22	0	0	33
RRH	0	0	0	0	0	0	0	0	0	0
SNH	175	0	1	0	10	8,067	1	18	15	906
SSH	3	1	0	0	0	54	9	0	0	3
SVH	225	0	2	1	22	13,528	12	67	54	1,601
Total	11,665	308	133	121	996	103,903	1,626	748	603	12,672

Note: SNH: SamitivejSrinakarin Hospital, BRH: Bangkok Rayong Hospital, SSH: SamitivejSriracha Hospital, SVH: Samitivej Hospital, BPH: Bangkok Pattaya Hospital, BCH: Bangkok Chanthaburi Hospital, BTH: Bangkok Trat Hospital, NHS: , BHN: Bangkok Hospital Hua-Hin, BSH: Bangkok Samui Hospital, BHQ: Bangkok Hospital Head Quarter, BNH: BNH Hospital, BPD: Bangkok Phrapradaeng Hospital, BKH: Bangkok Ratchasima Hospital, BHP: Bangkok Hospital Pakchong, BPK: Bangkok Phuket Hospital, BHH: Bangkok Hatyai Hospital, BUD: Bangkok Udon Hospital, RRH: Royal Rattanak Medical Service, RAH: Royal Angkor International Hospital



ผลการตรวจหาเชื้อไวรัสไข้หวัดใหญ่ จำแนกตามโรงพยาบาล จากการเฝ้าระวังทางห้องปฏิบัติการ 20 แห่ง จากกลุ่มตัวอย่างผู้ป่วย ILI ในแผนกผู้ป่วยนอก สัปดาห์ที่ 31st - 35th ระหว่าง 1 สิงหาคม - 4 กันยายน 2559



ผลการตรวจหาเชื้อไวรัสไข้หวัดใหญ่ จากการเฝ้าระวังทางห้องปฏิบัติการ 20 แห่ง จากกลุ่มตัวอย่างผู้ป่วย ILI ในแผนกผู้ป่วยนอก สะสมตั้งแต่ 28 กันยายน 2558 - 4 กันยายน 2559 (ปี 2558-2559 สัปดาห์ที่ 201540 - 201635)

แหล่งข้อมูล

- 1 <http://www.thainihnic.org/influenza/main.php>
- 2 <http://www.cdc.gov/flu/weekly/>
- 3 http://www.who.int/influenza/gisrs_laboratory/flunet/en/
- 4 http://www.who.int/influenza/gisrs_laboratory/updates/summaryreport/en/

ที่ปรึกษา

1. นายแพทย์ ไพฑูริย์ บุญมา
2. แพทย์หญิง พรรณพิศ สุวรรณกุล
3. นายแพทย์ ชัยยศ คุณมานุสนธิ์
4. นายแพทย์ ประวิช ตัญญาสิทธิสุนทร

ขอขอบคุณผู้อำนวยการโรงพยาบาลเครือข่ายทั้ง 20 โรงพยาบาล