

สถานการณ์การเฝ้าระวังทางห้องปฏิบัติการโรคไข้หวัดใหญ่

โรงพยาบาลในเครือ บริษัทกรุงเทพดุสิตเวชการ จำกัด(มหาชน) สัปดาห์ที่ 23

ระหว่าง วันที่ 5 – 11 มิถุนายน 2560

หมายเหตุ ข้อมูลทั้งหมดเป็นข้อมูลเบื้องต้น จึงขอให้พิจารณาก่อนนำข้อมูลไปใช้

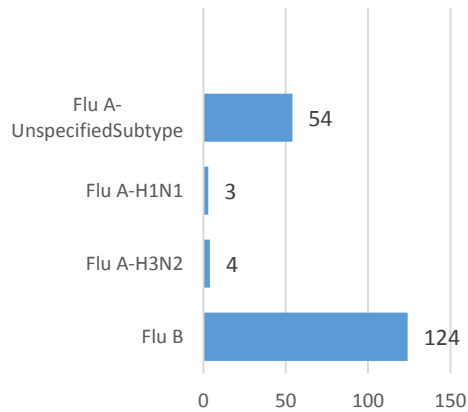
- ในสัปดาห์ที่ 23 พ.ศ. 2560 ศูนย์วิจัยสุขภาพกรุงเทพ ได้รับข้อมูลผลตรวจทางห้องปฏิบัติการ ตัวอย่างสิ่งส่งตรวจ (Nasopharyngeal swab) จำนวน 1,909 ตัวอย่าง จากการเฝ้าระวังทางห้องปฏิบัติการในเครือ 20 แห่ง ผลการตรวจทางห้องปฏิบัติการ ตรวจพบเชื้อเป็นผลบวกจำนวน 185 ตัวอย่าง คิดเป็นร้อยละ 7.01%
- โดยพบสารพันธุกรรมไข้หวัดใหญ่ชนิด
 - Influenza A unspecified subtype 54 ตัวอย่าง
 - Influenza A H3N2 4 ตัวอย่าง
 - Influenza A H1N1 3 ตัวอย่าง
 - Influenza B 124 ตัวอย่าง
- การกระจายทางภูมิศาสตร์ : กระจาย
- แนวโน้ม: จำนวนผู้ติดเชื้อลดลงเมื่อเทียบกับสัปดาห์ที่ผ่านมา
- ไข้หวัดใหญ่สายพันธุ์ที่พบมากที่สุด: Influenza B
- คำแนะนำ: ศูนย์วิจัยสุขภาพกรุงเทพ คาดการณ์ว่าสัปดาห์หน้าจะมีแนวโน้มจำนวนผู้ป่วยเพิ่มขึ้น เนื่องจากเข้าสู่หน้าฝน แนะนำให้ฉีดวัคซีนชนิดสี่สายพันธุ์เพื่อป้องกันไข้หวัดใหญ่ และผู้ป่วยเป็นไข้หวัดควรป้องกันการแพร่กระจายไปสู่ผู้อื่น

สรุป: ข้อมูลแสดงให้เห็นไข้หวัดใหญ่ยังคงกระจายหมุนเวียนในประเทศไทย

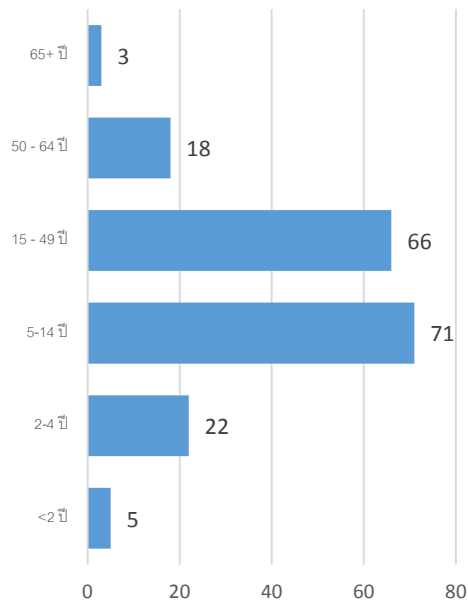
สัปดาห์ที่	ข้อมูล รพ. ในเครือ บริษัท กรุงเทพดุสิตเวชการ จำกัด (มหาชน)			ข้อมูลประเทศไทย		
	Positive	Total # Tested	% Positive	Positive	Total # Tested	% Positive
201718	62	897	5.48	5	17	29.41
201719	59	808	5.60	2	10	20.00
201720	60	899	5.08	2	23	8.70
201721	64	1,134	4.31	2	20	10.00
201722	42	689	4.57	6	27	22.22
201723	185	1,909	7.01	10	38	26.32

ข้อมูลสัปดาห์ที่ 23 ระหว่างวันที่
5 – 11 มิถุนายน 2560

จำแนกตามเชื้อ



จำแนกตามอายุ

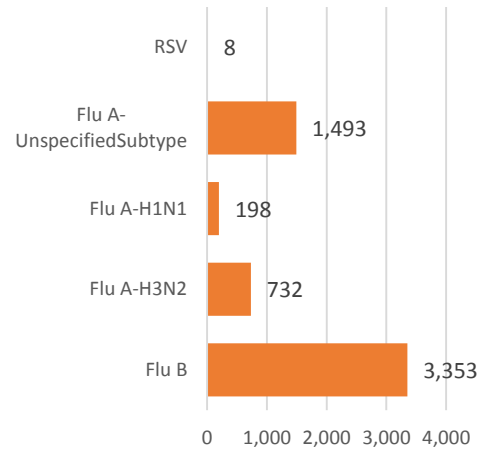


จำแนกตามเพศ

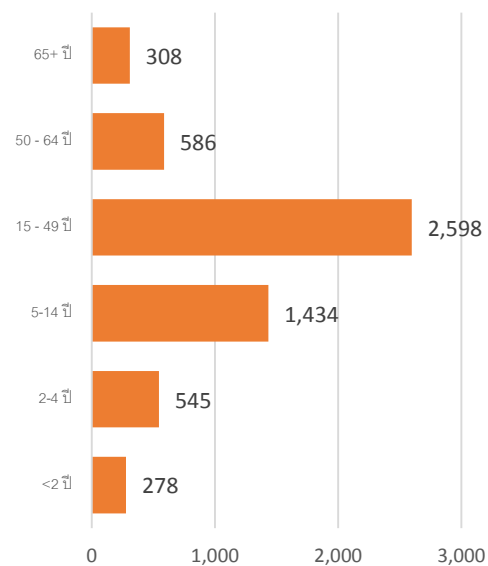
ชาย – 98 หญิง – 87

ข้อมูลสะสมตั้งแต่ 3 ตุลาคม 2559 - 11 มิถุนายน
2560 (ปี 2559-2560 สัปดาห์ที่ 201640 – 201723)

จำแนกตามเชื้อ



จำแนกตามอายุ



จำแนกตามเพศ

ชาย – 2,813 หญิง – 2,969

รายงานจำนวนตัวอย่างจากผู้ป่วย ILI ในแผนกผู้ป่วยนอกทั้งหมด

ที่สุ่มส่งตรวจ และผลการตรวจหาเชื้อไวรัสไข้หวัดใหญ่ประจำสัปดาห์ที่ 23 ระหว่าง วันที่ 5 – 11 มิถุนายน 2560 และ ข้อมูลสะสมสัปดาห์ที่ 201640 – 201723 ระหว่างวันที่ 3 ตุลาคม 2559 – 11 มิถุนายน 2560 จากการเฝ้าระวังทาง ห้องปฏิบัติการ 20 แห่ง

Hospital	Influenza positive week 201712 nd						Influenza positive week 201640 th – 201712 nd					
	Tested	A unspecified	H1N1	H3N2	B	RSV	Tested	A unspecified	H1N1	H3N2	B	RSV
BCH	175	0	0	0	5	0	4,409	0	0	0	245	0
BHH	129	0	0	0	7	0	3,807	0	46	140	280	0
BHN	41	3	0	0	4	0	1,930	303	2	13	108	0
BHP	1	1	0	0	0	0	26	19	0	0	2	0
BHQ	119	1	0	1	8	0	5,157	16	14	53	259	1
BKH	19	5	0	0	2	0	738	152	6	24	51	1
BNH	0	0	0	0	0	0	3,940	46	2	9	171	0
BPD	34	0	0	0	3	0	882	0	0	0	55	0
BPH	0	0	0	0	0	0	0	0	0	0	0	0
BPK	123	0	0	0	5	0	4,185	0	0	0	283	0
BRH	449	27	0	0	39	0	9,941	551	4	9	693	0
BSH	23	1	0	1	0	0	1,825	16	0	1	96	0
BTH	82	0	0	0	4	0	2,036	1	0	2	87	0
BUD	84	1	0	0	2	0	2,435	297	10	0	101	0
NHS	0	0	0	0	0	0	2,279	10	94	426	118	6
RAH	0	0	0	0	0	0	374	57	0	0	22	0
RRH	0	0	0	0	0	0	0	0	0	0	0	0
SNH	182	0	0	0	18	0	5,130	4	3	12	311	0
SSH	0	0	0	0	0	0	13	0	0	0	0	0
SVH	294	0	3	2	11	0	9,096	2	17	43	451	0
Total	1,909	54	3	4	124	0	58,427	1,493	198	732	3,353	8

Note: SNH: SamitivejSrinakarin Hospital, BRH: Bangkok Rayong Hospital, SSH: SamitivejSriracha Hospital, SVH: Samitivej Hospital, BPH: Bangkok Pattaya Hospital, BCH: Bangkok Chanthaburi Hospital, BTH: Bangkok Trat Hospital, NHS: , BHN: Bangkok Hospital Hua-Hin, BSH: Bangkok Samui Hospital, BHQ: Bangkok Hospital Head Quarter, BNH: BNH Hospital, BPD: Bangkok Phrapradaeng Hospital, BKH: Bangkok Ratchasima Hospital, BHP: Bangkok Hospital Pakchong, BPK: Bangkok Phuket Hospital, BHH: Bangkok Hatyai Hospital, BUD: Bangkok Udon Hospital, RRH: Royal Rattanak Medical Service, RAH: Royal Angkor International Hospital

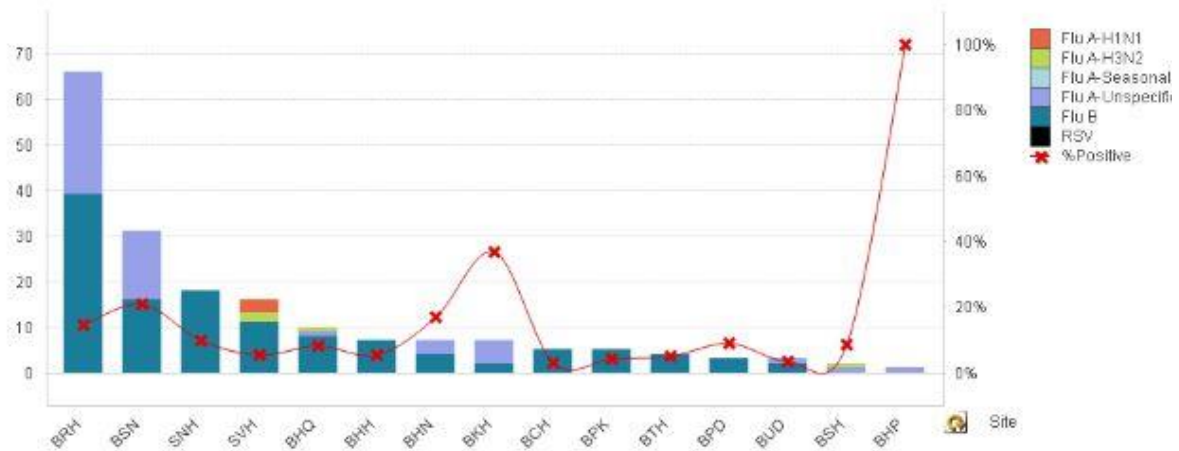


Figure 1 ผลการตรวจหาเชื้อไวรัสไข้หวัดใหญ่ จำแนกตามโรงพยาบาล จากการเฝ้าระวังทางห้องปฏิบัติการ 20 แห่ง จากกลุ่มตัวอย่างผู้ป่วย ILI ในแผนกผู้ป่วยนอกสัปดาห์ที่ 23 ระหว่างวันที่ 5- 11 มิถุนายน 2560



Figure 2 ผลการตรวจหาเชื้อไวรัสไข้หวัดใหญ่ จากการเฝ้าระวังทางห้องปฏิบัติการ 20 แห่ง จากกลุ่มตัวอย่างผู้ป่วย ILI ในแผนกผู้ป่วยนอก สัปดาห์ ตั้งแต่ วันที่ 29 พฤษภาคม- 11 มิถุนายน 2560 (ปี 2559-2560 สัปดาห์ที่ 201640 – 201723)

แหล่งข้อมูล

- 1 <http://www.thainihnic.org/influenza/main.php>
- 2 <http://www.cdc.gov/flu/weekly/>
- 3 http://www.who.int/influenza/gisrs_laboratory/flunet/en/
- 4 http://www.who.int/influenza/gisrs_laboratory/updates/summaryreport/en/