

สถานการณ์การเฝ้าระวังทางห้องปฏิบัติการโรคไข้หวัดใหญ่

โรงพยาบาลในเครือ บริษัทกรุงเทพดุสิตเวชการ จำกัด(มหาชน) สัปดาห์ที่ 22

ระหว่าง วันที่ 29พฤษภาคม – 4 มิถุนายน 2560

หมายเหตุ ข้อมูลทั้งหมดเป็นข้อมูลเบื้องต้น จึงขอให้พิจารณาก่อนนำข้อมูลไปใช้

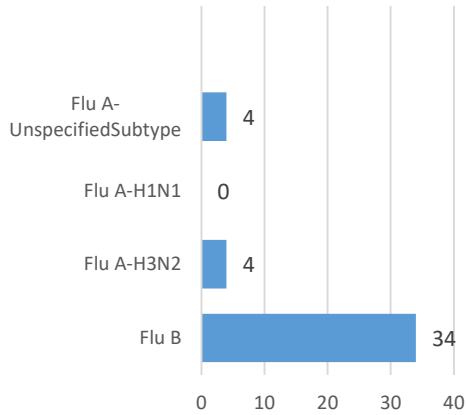
- ในสัปดาห์ที่ 22 พ.ศ. 2560 ศูนย์วิจัยสุขภาพกรุงเทพ ได้รับข้อมูลผลตรวจทางห้องปฏิบัติการ ตัวอย่างสิ่งส่งตรวจ (Nasopharyngeal swab) จำนวน 689 ตัวอย่าง จากการเฝ้าระวังทางห้องปฏิบัติการในเครือ 20 แห่ง ผลการตรวจทางห้องปฏิบัติการ ตรวจพบเชื้อเป็นผลบวกจำนวน 42 ตัวอย่าง คิดเป็นร้อยละ 4.57%
- โดยพบสารพันธุกรรมไข้หวัดใหญ่ชนิด
 - Influenza A unspecified subtype 4 ตัวอย่าง
 - Influenza A H3N2 4 ตัวอย่าง
 - Influenza A H1N1 0 ตัวอย่าง
 - Influenza B 34 ตัวอย่าง
- การกระจายทางภูมิศาสตร์ : กระจาย
- แนวโน้ม: จำนวนผู้ติดเชื้อลดลงเมื่อเทียบกับสัปดาห์ที่ผ่านมา
- ไข้หวัดใหญ่สายพันธุ์ที่พบมากที่สุด: Influenza B
- คำแนะนำ: ศูนย์วิจัยสุขภาพกรุงเทพ คาดการณ์ว่าสัปดาห์หน้าจะมีแนวโน้มจำนวนผู้ป่วยเพิ่มขึ้น เนื่องจากเข้าสู่หน้าฝน แนะนำให้ฉีดวัคซีนชนิดสี่สายพันธุ์เพื่อป้องกันไข้หวัดใหญ่ และผู้ป่วยเป็นไข้หวัดควรป้องกันการแพร่กระจายไปสู่ผู้อื่น

สรุป: ข้อมูลแสดงให้เห็นไข้หวัดใหญ่ยังคงกระจายหมุนเวียนในประเทศไทย

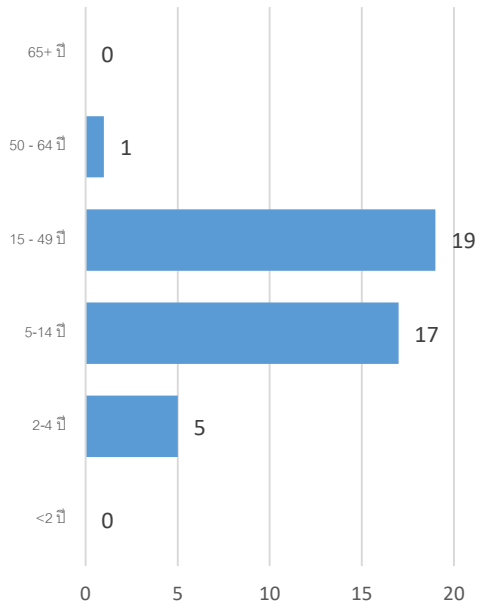
สัปดาห์ที่	ข้อมูล รพ. ในเครือ บริษัท กรุงเทพดุสิตเวชการ จำกัด (มหาชน)			ข้อมูลประเทศไทย		
	Positive	Total # Tested	% Positive	Positive	Total # Tested	% Positive
201717	74	869	8.52	16	208	7.7
201718	62	897	5.48	5	17	29.41
201719	59	808	5.60	2	10	20.00
201720	60	899	5.08	2	23	8.70
201721	64	1,134	4.31	2	20	10.00
201722	42	689	4.57	6	27	22.22

ข้อมูลสัปดาห์ที่ 21 ระหว่างวันที่
29 พฤษภาคม – 4 มิถุนายน 2560

จำแนกตามเชื้อ



จำแนกตามอายุ

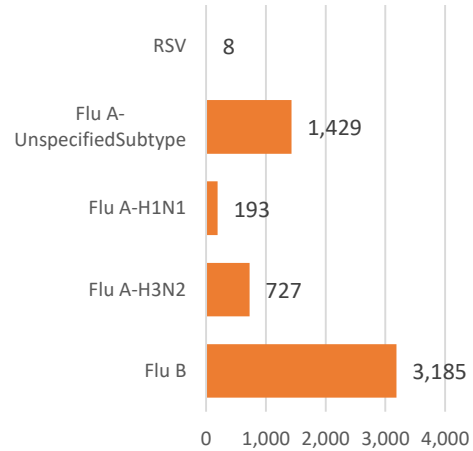


จำแนกตามเพศ

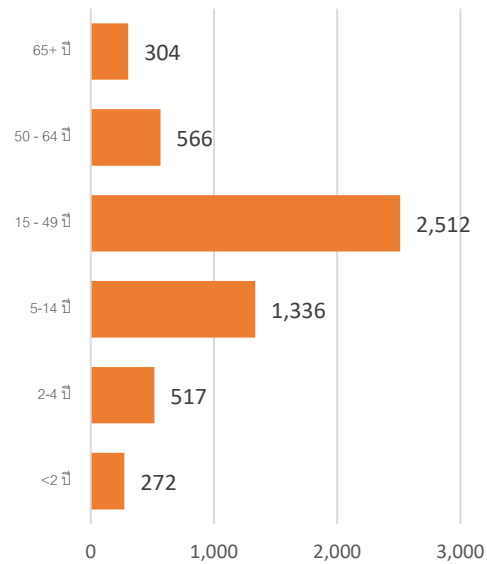
ชาย – 23 หญิง – 19

ข้อมูลสะสมตั้งแต่ 3 ตุลาคม 2559 - 4 มิถุนายน
2560 (ปี 2559-2560 สัปดาห์ที่ 201640 – 201722)

จำแนกตามเชื้อ



จำแนกตามอายุ



จำแนกตามเพศ

ชาย – 2,685 หญิง – 2,855

รายงานจำนวนตัวอย่างจากผู้ป่วย ILI ในแผนกผู้ป่วยนอกทั้งหมด

ที่สุ่มส่งตรวจ และผลการตรวจหาเชื้อไวรัสไข้หวัดใหญ่ประจำสัปดาห์ที่ 22 ระหว่าง วันที่ 29 พฤษภาคม – 4 มิถุนายน 2560 และ ข้อมูลสะสมสัปดาห์ที่ 201640 – 201722 ระหว่างวันที่ 3 ตุลาคม 2559 – 4 มิถุนายน 2560 จากการเฝ้าระวังทางห้องปฏิบัติการ 20 แห่ง

Hospital	Influenza positive week 201712 nd						Influenza positive week 201640 th – 201712 nd					
	Tested	A unspecified	H1N1	H3N2	B	RSV	Tested	A unspecified	H1N1	H3N2	B	RSV
BCH	59	0	0	0	0	0	4,145	0	0	0	240	0
BHH	54	0	0	0	3	0	3,628	0	46	140	271	0
BHN	28	0	0	0	0	0	1,889	300	2	13	104	0
BHP	0	0	0	0	0	0	24	18	0	0	1	0
BHQ	114	0	0	1	11	0	5,038	15	14	52	251	1
BKH	3	0	0	0	0	0	714	146	6	24	49	1
BNH	0	0	0	0	0	0	3,940	46	2	9	171	0
BPD	8	0	0	0	0	0	832	0	0	0	52	0
BPH	0	0	0	0	0	0	0	0	0	0	0	0
BPK	39	0	0	0	2	0	4,008	0	0	0	276	0
BRH	145	3	0	0	9	0	9,319	521	4	9	634	0
BSH	20	0	0	0	1	0	1,791	15	0	0	96	0
BTH	0	0	0	0	0	0	1,900	1	0	2	79	0
BUD	35	1	0	0	0	0	2,314	294	9	0	99	0
NHS	0	0	0	0	0	0	2,279	10	94	426	118	6
RAH	1	0	0	0	0	0	373	57	0	0	22	0
RRH	0	0	0	0	0	0	0	0	0	0	0	0
SNH	66	0	0	0	5	0	4,861	4	3	12	288	0
SSH	0	0	0	0	0	0	13	0	0	0	0	0
SVH	117	0	0	0	3	0	8,666	2	13	40	434	0
Total	689	4	0	4	34	0	55,734	1,429	193	727	3,185	8

Note: SNH: SamitivejSrinakarin Hospital, BRH: Bangkok Rayong Hospital, SSH: SamitivejSriracha Hospital, SVH: Samitivej Hospital, BPH: Bangkok Pattaya Hospital, BCH: Bangkok Chanthaburi Hospital, BTH: Bangkok Trat Hospital, NHS: , BHN: Bangkok Hospital Hua-Hin, BSH: Bangkok Samui Hospital, BHQ: Bangkok Hospital Head Quarter, BNH: BNH Hospital, BPD: Bangkok Phrapradaeng Hospital, BKH: Bangkok Ratchasima Hospital, BHP: Bangkok Hospital Pakchong, BPK: Bangkok Phuket Hospital, BHH: Bangkok Hatyai Hospital, BUD: Bangkok Udon Hospital, RRH: Royal Rattanak Medical Service, RAH: Royal Angkor International Hospital

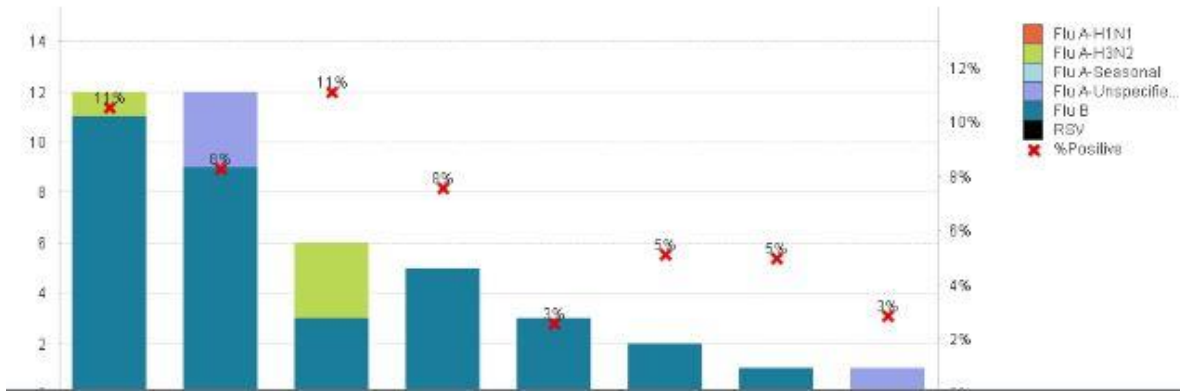


Figure 1 ผลการตรวจหาเชื้อไวรัสไข้หวัดใหญ่ จำแนกตามโรงพยาบาล จากการเฝ้าระวังทางห้องปฏิบัติการ 20 แห่ง จากกลุ่มตัวอย่างผู้ป่วย ILI ในแผนกผู้ป่วยนอกสัปดาห์ที่ 22 ระหว่างวันที่ 29 พฤษภาคม- 4 มิถุนายน 2560

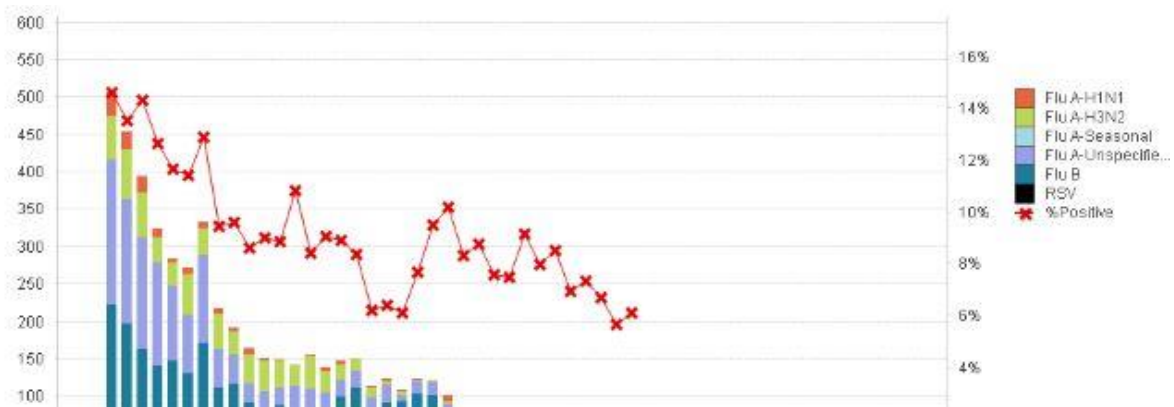


Figure 2 ผลการตรวจหาเชื้อไวรัสไข้หวัดใหญ่ จากการเฝ้าระวังทางห้องปฏิบัติการ 20 แห่ง จากกลุ่มตัวอย่างผู้ป่วย ILI ในแผนกผู้ป่วยนอก สดสม ตั้งแต่ วันที่ 29 พฤษภาคม- 4 มิถุนายน 2560 (ปี 2559-2560 สัปดาห์ที่ 201640 – 201722)

แหล่งข้อมูล

- 1 <http://www.thainihnic.org/influenza/main.php>
- 2 <http://www.cdc.gov/flu/weekly/>
- 3 http://www.who.int/influenza/gisrs_laboratory/flunet/en/
- 4 http://www.who.int/influenza/gisrs_laboratory/updates/summaryreport/en/