

## สถานการณ์การเฝ้าระวังทางห้องปฏิบัติการโรคไข้หวัดใหญ่

โรงพยาบาลในเครือ บริษัทกรุงเทพดุสิตเวชการ จำกัด(มหาชน) สัปดาห์ที่ 21

ระหว่าง วันที่ 22 – 28 พฤษภาคม 2560

หมายเหตุ ข้อมูลทั้งหมดเป็นข้อมูลเบื้องต้น จึงขอให้พิจารณาก่อนนำข้อมูลไปใช้

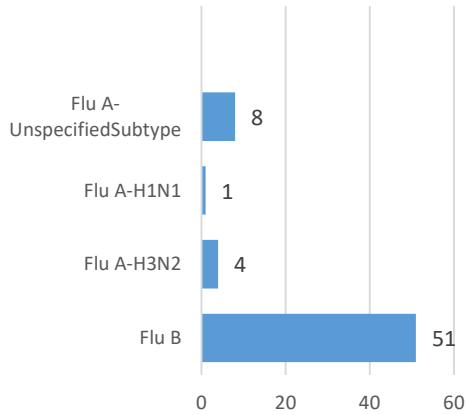
- ในสัปดาห์ที่ 21 พ.ศ. 2560 ศูนย์วิจัยสุขภาพกรุงเทพ ได้รับข้อมูลผลตรวจทางห้องปฏิบัติการ ตัวอย่างสิ่งส่งตรวจ (Nasopharyngeal swab) จำนวน 1,134 ตัวอย่าง จากการเฝ้าระวังทางห้องปฏิบัติการในเครือ 20 แห่ง ผลการตรวจทางห้องปฏิบัติการ ตรวจพบเชื้อเป็นผลบวกจำนวน 64 ตัวอย่าง คิดเป็นร้อยละ 4.31%
- โดยพบสารพันธุกรรมไข้หวัดใหญ่ชนิด
  - Influenza A unspecified subtype 8 ตัวอย่าง
  - Influenza A H3N2 4 ตัวอย่าง
  - Influenza A H1N1 1 ตัวอย่าง
  - Influenza B 51 ตัวอย่าง
- การกระจายทางภูมิศาสตร์ : กระจาย
- แนวโน้ม: จำนวนผู้ติดเชื้อลดลงเมื่อเทียบกับสัปดาห์ที่ผ่านมา
- ไข้หวัดใหญ่สายพันธุ์ที่พบมากที่สุด: Influenza B
- คำแนะนำ: ศูนย์วิจัยสุขภาพกรุงเทพ คาดการณ์ว่าสัปดาห์หน้าจะมีแนวโน้มจำนวนผู้ป่วยเพิ่มขึ้น เนื่องจากเข้าสู่หน้าฝน แนะนำให้ฉีดวัคซีนชนิดสี่สายพันธุ์เพื่อป้องกันไข้หวัดใหญ่ และผู้ป่วยเป็นไข้หวัดควรป้องกันการแพร่กระจายไปสู่ผู้อื่น

สรุป: ข้อมูลแสดงให้เห็นไข้หวัดใหญ่ยังคงกระจายหมุนเวียนในประเทศไทย

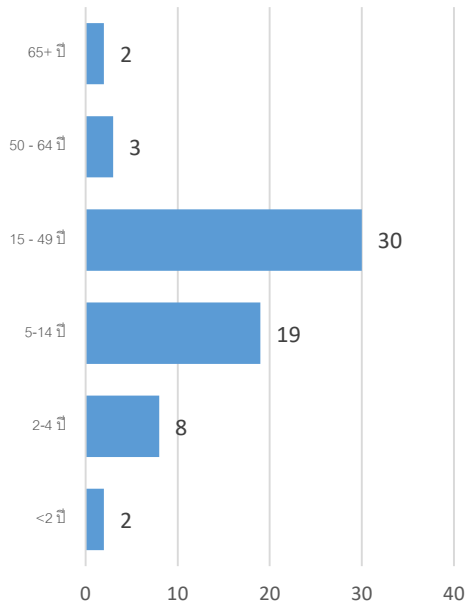
สัปดาห์ที่	ข้อมูล รพ. ในเครือ บริษัท กรุงเทพดุสิตเวชการ จำกัด (มหาชน)			ข้อมูลประเทศไทย		
	Positive	Total # Tested	% Positive	Positive	Total # Tested	% Positive
201716	81	1,015	7.98	13	202	6.4
201717	74	869	8.52	16	208	7.7
201718	62	897	5.48	5	17	29.41
201719	59	808	5.60	2	10	20.00
201720	60	899	5.08	2	23	8.70
201721	64	1,134	4.31	2	20	10.00

ข้อมูลสัปดาห์ที่ 21 ระหว่างวันที่  
22 – 28 พฤษภาคม 2560

จำแนกตามเชื้อ



จำแนกตามอายุ

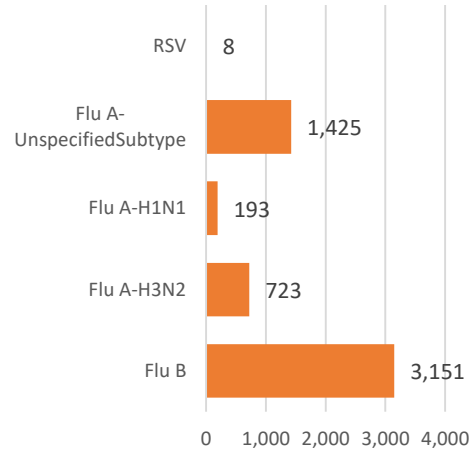


จำแนกตามเพศ

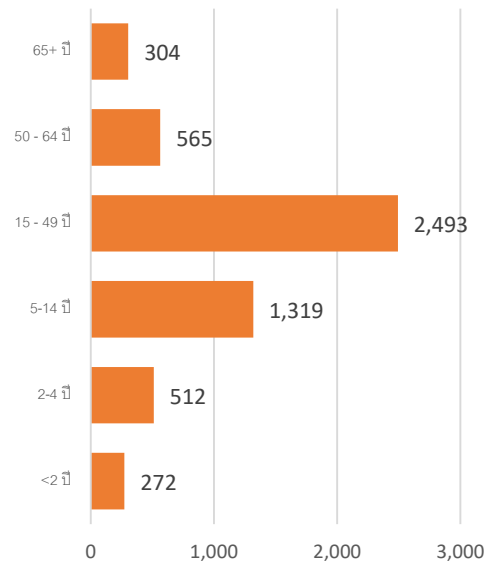
ชาย – 31 หญิง – 33

ข้อมูลสะสมตั้งแต่ 3 ตุลาคม 2559 - 28 พฤษภาคม  
2560 (ปี 2559-2560 สัปดาห์ที่ 201640 – 201721)

จำแนกตามเชื้อ



จำแนกตามอายุ



จำแนกตามเพศ

ชาย – 2,662 หญิง – 2,836

## รายงานจำนวนตัวอย่างจากผู้ป่วย ILI ในแผนกผู้ป่วยนอกทั้งหมด

ที่สุ่มส่งตรวจ และผลการตรวจหาเชื้อไวรัสไข้หวัดใหญ่ประจำสัปดาห์ที่ 21 ระหว่าง วันที่ 22 – 28 พฤษภาคม 2560 และ ข้อมูลสะสมสัปดาห์ที่ 201640 – 201721 ระหว่างวันที่ 3 ตุลาคม 2559 – 28 พฤษภาคม 2560 จากการเฝ้าระวังทางห้องปฏิบัติการ 20 แห่ง

Hospital	Influenza positive week 201712 <sup>nd</sup>						Influenza positive week 201640 <sup>th</sup> – 201712 <sup>nd</sup>					
	Tested	A unspecified	H1N1	H3N2	B	RSV	Tested	A unspecified	H1N1	H3N2	B	RSV
BCH	119	0	0	0	1	0	4,087	0	0	0	240	0
BHH	91	0	0	2	3	0	3,574	0	46	137	268	0
BHN	34	2	0	0	3	0	1,861	300	2	13	104	0
BHP	0	0	0	0	0	0	24	18	0	0	1	0
BHQ	92	0	0	1	4	0	4,925	15	14	51	240	1
BKH	18	0	0	0	0	0	711	146	6	24	49	1
BNH	0	0	0	0	0	0	3,940	46	2	9	171	0
BPD	17	0	0	0	0	0	824	0	0	0	52	0
BPH	0	0	0	0	0	0	0	0	0	0	0	0
BPK	114	0	0	0	8	0	3,969	0	0	0	274	0
BRH	215	4	1	0	14	0	9,174	518	4	9	625	0
BSH	49	0	0	0	2	0	1,771	15	0	0	95	0
BTH	0	0	0	0	0	0	1,900	1	0	2	79	0
BUD	50	2	0	0	0	0	2,279	293	9	0	99	0
NHS	0	0	0	0	0	0	2,279	10	94	426	118	6
RAH	0	0	0	0	0	0	372	57	0	0	22	0
RRH	0	0	0	0	0	0	0	0	0	0	0	0
SNH	112	0	0	0	9	0	4,795	4	3	12	283	0
SSH	1	0	0	0	0	0	13	0	0	0	0	0
SVH	222	0	0	1	7	0	8,550	2	13	40	431	0
<b>Total</b>	<b>1,134</b>	<b>8</b>	<b>1</b>	<b>4</b>	<b>51</b>	<b>0</b>	<b>55,048</b>	<b>1,425</b>	<b>193</b>	<b>723</b>	<b>3,151</b>	<b>8</b>

Note: SNH: SamitivejSrinakarin Hospital, BRH: Bangkok Rayong Hospital, SSH: SamitivejSriracha Hospital, SVH: Samitivej Hospital, BPH: Bangkok Pattaya Hospital, BCH: Bangkok Chanthaburi Hospital, BTH: Bangkok Trat Hospital, NHS: , BHN: Bangkok Hospital Hua-Hin, BSH: Bangkok Samui Hospital, BHQ: Bangkok Hospital Head Quarter, BNH: BNH Hospital, BPD: Bangkok Phrapradaeng Hospital, BKH: Bangkok Ratchasima Hospital, BHP: Bangkok Hospital Pakchong, BPK: Bangkok Phuket Hospital, BHH: Bangkok Hatyai Hospital, BUD: Bangkok Udon Hospital, RRH: Royal Rattanak Medical Service, RAH: Royal Angkor International Hospital

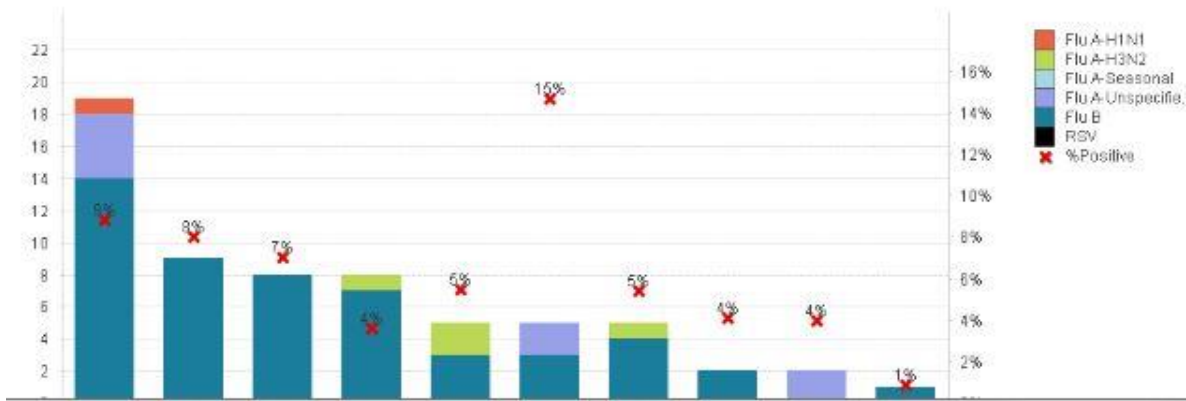


Figure 1 ผลการตรวจหาเชื้อไวรัสไข้หวัดใหญ่ จำแนกตามโรงพยาบาล จากการเฝ้าระวังทางห้องปฏิบัติการ 20 แห่ง จากกลุ่มตัวอย่างผู้ป่วย ILI ในแผนกผู้ป่วยนอกสัปดาห์ที่ 21 ระหว่างวันที่ 22-28 พฤษภาคม 2560



Figure 2 ผลการตรวจหาเชื้อไวรัสไข้หวัดใหญ่ จากการเฝ้าระวังทางห้องปฏิบัติการ 20 แห่ง จากกลุ่มตัวอย่างผู้ป่วย ILI ในแผนกผู้ป่วยนอก สัปดาห์ ตั้งแต่ 22-28 พฤษภาคม 2560 (ปี 2559-2560 สัปดาห์ที่ 201640 – 201721)

#### แหล่งข้อมูล

- 1 <http://www.thainhnic.org/influenza/main.php>
- 2 <http://www.cdc.gov/flu/weekly/>
- 3 [http://www.who.int/influenza/gisrs\\_laboratory/flunet/en/](http://www.who.int/influenza/gisrs_laboratory/flunet/en/)
- 4 [http://www.who.int/influenza/gisrs\\_laboratory/updates/summaryreport/en/](http://www.who.int/influenza/gisrs_laboratory/updates/summaryreport/en/)

#### ที่ปรึกษา

- 1.นายแพทย์ ไพฑูริย์ บุญมา
- 2.แพทย์หญิง พรรณพิศ สุวรรณกุล
- 3.นายแพทย์ ชัยยศ คุณมานุสนธิ์
- 4.นายแพทย์ ประวิช ตัญญาสิทธิสุนทร
- 5.นายแพทย์ พันเลิศ ปิยะวรา

ขอขอบคุณผู้อำนวยการโรงพยาบาลเครือข่ายทั้ง 20 โรงพยาบาล