

สถานการณ์การเฝ้าระวังทางห้องปฏิบัติการโรคไข้หวัดใหญ่

โรงพยาบาลในเครือ บริษัท กรุงเทพดุสิตเวชการ จำกัด (มหาชน)

Month 2nd (Week 5 - 8) สัปดาห์ที่ 5th - 8th ระหว่าง วันที่ 30 มกราคม - 26 กุมภาพันธ์ 2560

หมายเหตุ ข้อมูลทั้งหมดเป็นข้อมูลเบื้องต้น จึงขอให้พิจารณาก่อนนำข้อมูลไปใช้

- ในสัปดาห์ที่ 5th - 8th พ.ศ. 2560 ศูนย์วิจัยสุขภาพกรุงเทพ ได้รับข้อมูลผลตรวจทางห้องปฏิบัติการ ตัวอย่างส่งตรวจ (Nasopharyngeal swab) จำนวน 7,050 ตัวอย่าง จากการเฝ้าระวังทางห้องปฏิบัติการในเครือ 20 แห่ง ผลการตรวจทางห้องปฏิบัติการ ตรวจพบเชื้อเป็นผลบวกจำนวน 464 ตัวอย่าง คิดเป็นร้อยละ 6.58 จากตัวอย่างส่งตรวจทั้งหมด
- โดยพบสารพันธุกรรมไข้หวัดใหญ่ชนิด
 - Influenza A unspecified subtype 76 ตัวอย่าง
 - Influenza A H1N1 8 ตัวอย่าง
 - Influenza A H3N2 25 ตัวอย่าง
 - Influenza B 354 ตัวอย่าง
 - RSV 1 ตัวอย่าง
- การกระจายทางภูมิศาสตร์ : กระจาย
- แนวโน้ม: จำนวนผู้ติดเชื้อลดลงเมื่อเทียบกับเดือนที่ผ่านมา (มกราคม: 464/6,605 (6.58%))
- ไข้หวัดใหญ่สายพันธุ์ที่พบมากที่สุด: Influenza B
- คำแนะนำ: ศูนย์วิจัยสุขภาพกรุงเทพพยากรณ์ว่าในเดือนมีนาคมจะมีแนวโน้มการติดเชื้อไข้หวัดเพิ่มขึ้นเล็กน้อย แนะนำให้ประชาชนดูแลสุขภาพให้แข็งแรง และฉีดวัคซีนป้องกันไข้หวัดใหญ่ชนิด 4 สายพันธุ์

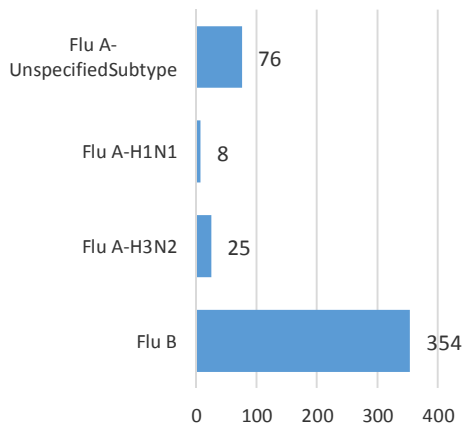
สรุป: ข้อมูลแสดงให้เห็นไข้หวัดใหญ่ยังคงกระจายหมุนเวียนในประเทศไทย

2016 - 2017		ข้อมูล รพ. ในเครือ บริษัท กรุงเทพดุสิตเวชการ จำกัด (มหาชน)			ข้อมูลศูนย์ไข้หวัดใหญ่แห่งชาติ ¹		
สัปดาห์ที่	เดือน	Positive	Total # Tested	% Positive	Positive	Total # Tested	% Positive
36-39	September	1,923	13,968	13.77	49	137	35.57
40-43	October	1,675	12,096	13.85	51	135	37.78
44-47	November	1,101	9,661	11.40	31	102	30.39
48-52	December	794	8,529	9.31	8	73	10.96
1-4	January	573	6,605	8.68	3	45	6.67
5-8	February	464	7,050	6.58	2	70	2.86

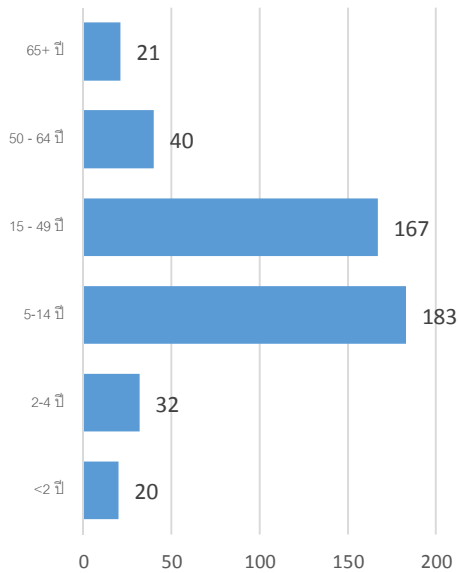
ข้อมูลสัปดาห์ที่ 5th - 8th ระหว่าง

วันที่ 30 มกราคม - 26 กุมภาพันธ์ 2560

จำแนกตามเชื้อ



จำแนกตามอายุ



จำแนกตามเพศ

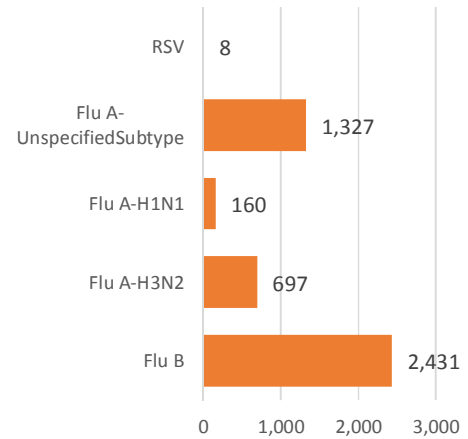
ชาย - 237

หญิง - 227

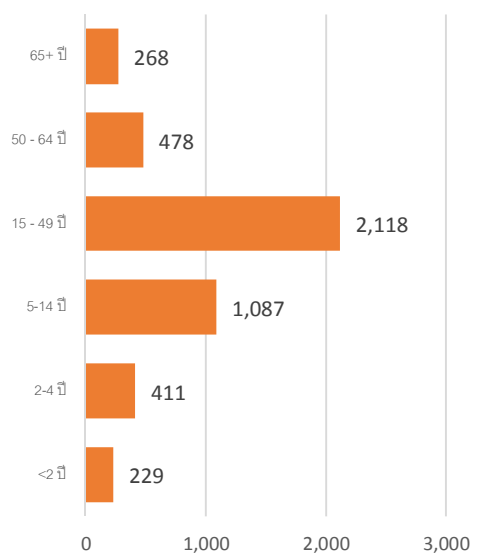
ข้อมูลสะสมตั้งแต่ 3 ตุลาคม 2559 - 26 กุมภาพันธ์

2560 (ปี 2559-2560 สัปดาห์ที่ 201640 - 201708)

จำแนกตามเชื้อ



จำแนกตามอายุ



จำแนกตามเพศ

ชาย - 2,219

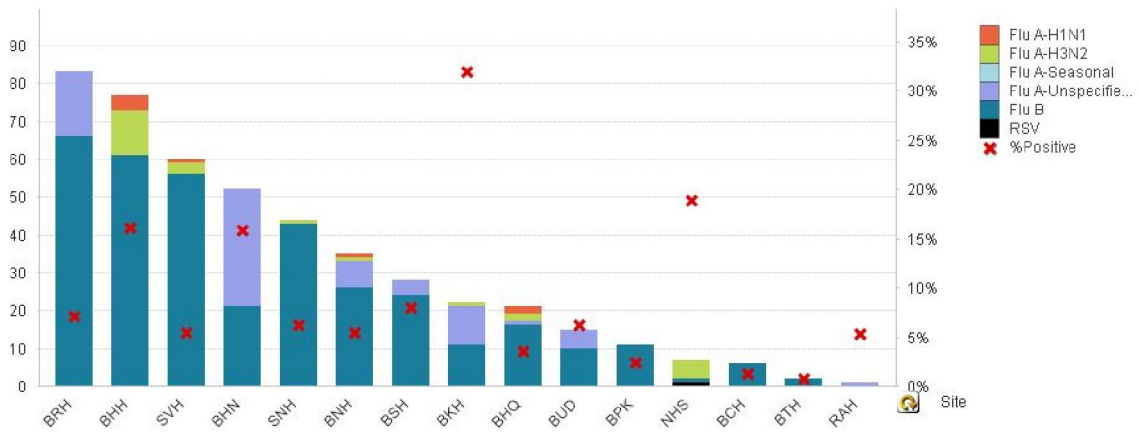
หญิง - 2,404

รายงานจำนวนตัวอย่างจากผู้ป่วย ILI ในแผนกผู้ป่วยนอกทั้งหมด

ที่สุ่มส่งตรวจ และผลการตรวจหาเชื้อไวรัสไข้หวัดใหญ่ประจำสัปดาห์ที่ 5th – 8th ระหว่าง 30 มกราคม – 26 กุมภาพันธ์ 2560 และ ข้อมูลสะสมสัปดาห์ที่ 201640 – 201708 ระหว่างวันที่ 3 ตุลาคม 2559 – 26 กุมภาพันธ์ 2560 จากการเฝ้าระวังทางห้องปฏิบัติการ 20 แห่ง

Hospital	Influenza positive week 201705 th – 201708 th					Influenza positive week 201640 th – 201708 th				
	Tested	A unspecified	H1N1	H3N2	B	Tested	A unspecified	H1N1	H3N2	B
BCH	481	0	0	0	6	3,061	0	0	0	229
BHH	478	0	4	12	61	2,677	0	35	125	177
BHN	328	31	0	0	21	1,447	274	2	13	75
BHP	0	0	0	0	0	22	16	0	0	1
BHQ	600	1	2	2	16	3,767	12	9	46	156
BKH	69	10	0	1	11	599	139	6	24	40
BNH	640	7	1	1	26	3,641	46	2	9	155
BPD	91	0	0	0	0	664	0	0	0	46
BPH	0	0	0	0	0	0	0	0	0	0
BPK	454	0	0	0	11	3,134	0	0	0	213
BRH	1,178	17	0	0	66	7,173	488	3	8	467
BSH	350	4	0	0	24	1,331	15	0	0	65
BTH	266	0	0	0	2	1,544	1	0	2	69
BUD	242	5	0	0	10	1,706	264	9	0	87
NHS	37	0	0	5	1	2,095	10	82	421	101
RAH	19	1	0	0	0	343	55	0	0	22
RRH	0	0	0	0	0	0	0	0	0	0
SNH	706	0	0	1	43	3,892	4	2	12	218
SSH	2	0	0	0	0	9	0	0	0	0
SVH	1,109	0	1	3	56	6,993	2	10	37	306
Total	7,050	76	8	25	354	44,098	1,327	160	697	2,431

Note: SNH: SamitivejSrinakarin Hospital, BRH: Bangkok Rayong Hospital, SSH: SamitivejSriracha Hospital, SVH: Samitivej Hospital, BPH: Bangkok Pattaya Hospital, BCH: Bangkok Chanthaburi Hospital, BTH: Bangkok Trat Hospital, NHS: , BHN: Bangkok Hospital Hua-Hin, BSH: Bangkok Samui Hospital, BHQ: Bangkok Hospital Head Quarter, BNH: BNH Hospital, BPD: Bangkok Phrapradaeng Hospital, BKH: Bangkok Ratchasima Hospital, BHP: Bangkok Hospital Pakchong, BPK: Bangkok Phuket Hospital, BHH: Bangkok Hatyai Hospital, BUD: Bangkok Udon Hospital, RRH: Royal Rattanak Medical Service, RAH: Royal Angkor International Hospital



ผลการตรวจหาเชื้อไวรัสไข้หวัดใหญ่ จำแนกตามโรงพยาบาล จากการเฝ้าระวังทางห้องปฏิบัติการ 20 แห่ง จากกลุ่มตัวอย่างผู้ป่วย ILI ในแผนกผู้ป่วยนอก สัปดาห์ที่ 5th - 8th ระหว่าง 30 มกราคม - 26 กุมภาพันธ์ 2560

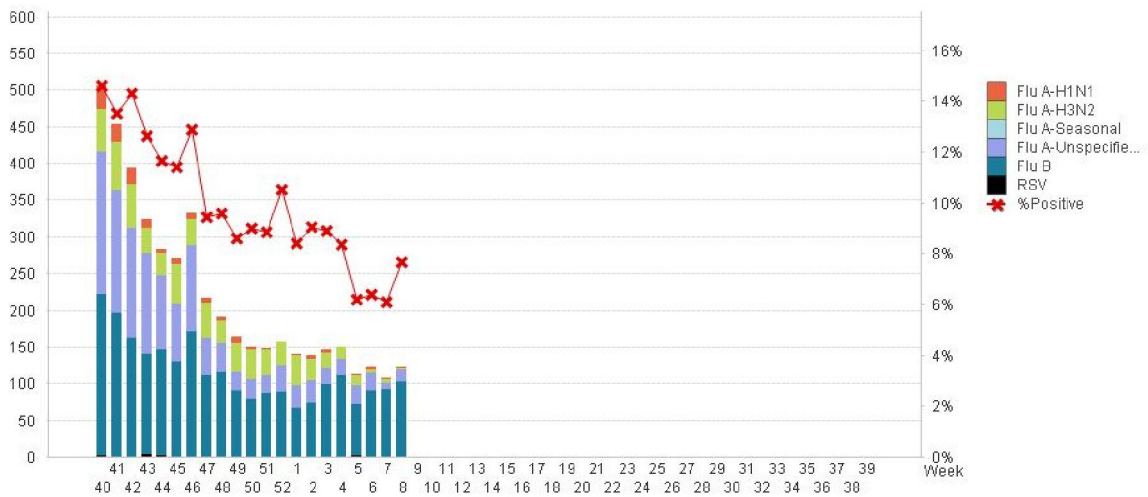


Figure 1 ผลการตรวจหาเชื้อไวรัสไข้หวัดใหญ่ จากการเฝ้าระวังทางห้องปฏิบัติการ 20 แห่ง จากกลุ่มตัวอย่างผู้ป่วย ILI ในแผนกผู้ป่วยนอก สัปดาห์ ตั้งแต่ 3 ตุลาคม 2559 - 26 กุมภาพันธ์ 2560 (ปี 2559-2560 สัปดาห์ที่ 201640 - 201708)

แหล่งข้อมูล

- <http://www.thainihnc.org/influenza/main.php>
- <http://www.cdc.gov/flu/weekly/>
- http://www.who.int/influenza/gisrs_laboratory/flu-net/en/
- http://www.who.int/influenza/gisrs_laboratory/updates/summaryreport/en/

ที่ปรึกษา

- นายแพทย์ ไพฑูริย์ บุญมา
- แพทย์หญิง พรรณพิศ สุวรรณกุล
- นายแพทย์ ชัยยศ คุณานุสนธิ์
- นายแพทย์ ประวิช ตัญญาสิทธิสุนทร

ขอขอบคุณผู้อำนวยการโรงพยาบาลเครือข่ายทั้ง 20 โรงพยาบาล