

## สถานการณ์การเฝ้าระวังทางห้องปฏิบัติการโรคไข้หวัดใหญ่

โรงพยาบาลในเครือ บริษัทกรุงเทพดุสิตเวชการ จำกัด(มหาชน) สัปดาห์ที่ 38

ระหว่าง วันที่ 19 - 25 กันยายน 2559

หมายเหตุ ข้อมูลทั้งหมดเป็นข้อมูลเบื้องต้น จึงขอให้พิจารณาก่อนนำข้อมูลไปใช้

- ในสัปดาห์ที่ 38 พ.ศ. 2559 ศูนย์วิจัยสุขภาพกรุงเทพ ได้รับข้อมูลผลตรวจทางห้องปฏิบัติการ ตัวอย่างส่งตรวจ (Nasopharyngeal swab) จำนวน 3,431 ตัวอย่าง จากการเฝ้าระวังทางห้องปฏิบัติการในเครือ 20 แห่ง ผลการตรวจทางห้องปฏิบัติการ ตรวจพบเชื้อเป็นผลบวกจำนวน 462 ตัวอย่าง คิดเป็นร้อยละ 13.47
- โดยพบสารพันธุกรรมไข้หวัดใหญ่ชนิด
  - Influenza A unspecified subtype 136 ตัวอย่าง
  - Influenza A H1N1 32 ตัวอย่าง
  - Influenza A H3N2 43 ตัวอย่าง
  - Influenza B 252 ตัวอย่าง
  - RSV 2 ตัวอย่าง
- การกระจายทางภูมิศาสตร์ : กระจาย
- แนวโน้ม: จำนวนผู้ติดเชื้อเพิ่มขึ้นเมื่อเทียบกับสัปดาห์ที่ผ่านมา
- ไข้หวัดใหญ่สายพันธุ์ที่พบมากที่สุด: Influenza B
- คำแนะนำ: ศูนย์วิจัยสุขภาพกรุงเทพ คาดการณ์ว่าสัปดาห์หน้าจะมีแนวโน้มจำนวนผู้ป่วยเพิ่มขึ้น เนื่องจากเข้าสู่หน้าฝน แนะนำให้ฉีดวัคซีนชนิดสี่สายพันธุ์เพื่อป้องกันไข้หวัดใหญ่ และผู้ป่วยเป็นไข้หวัดควรป้องกันการแพร่กระจายไปสู่ผู้อื่น

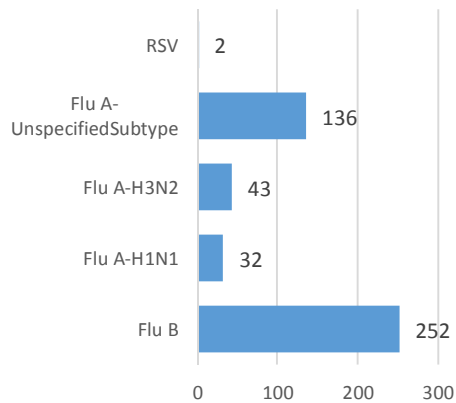
สรุป: ข้อมูลแสดงให้เห็นไข้หวัดใหญ่ยังคงกระจายหมุนเวียนในประเทศไทย

สัปดาห์ที่	ข้อมูล รพ. ในเครือ บริษัท กรุงเทพดุสิตเวชการ จำกัด (มหาชน)			ข้อมูลประเทศไทย		
	Positive	Total # Tested	% Positive	Positive	Total # Tested	% Positive
201634	282	2,196	12.84	8	25	32.00
201635	374	2,830	13.22	10	30	33.33
201636	494	3,569	13.84	14	42	33.33
201637	457	3,492	13.09	7	24	29.17
201638	462	3,431	13.47	16	40	40.00

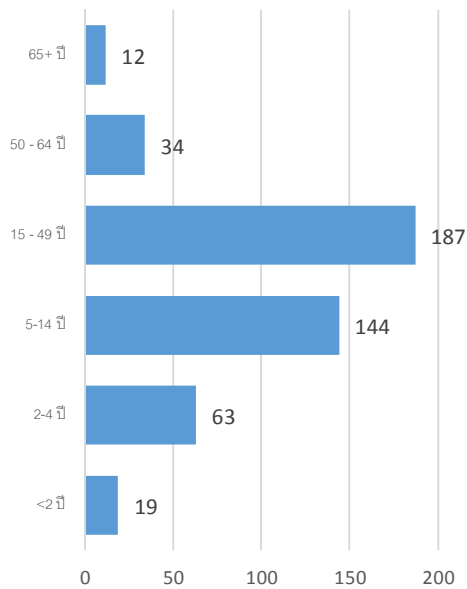
## ข้อมูลสัปดาห์ที่ 38 ระหว่างวันที่

19 - 25 กันยายน 2559

## จำแนกตามเชื้อ



## จำแนกตามอายุ



## จำแนกตามเพศ

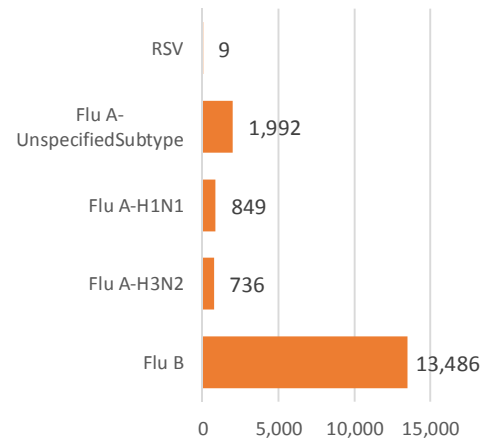
ชาย – 219

หญิง – 242

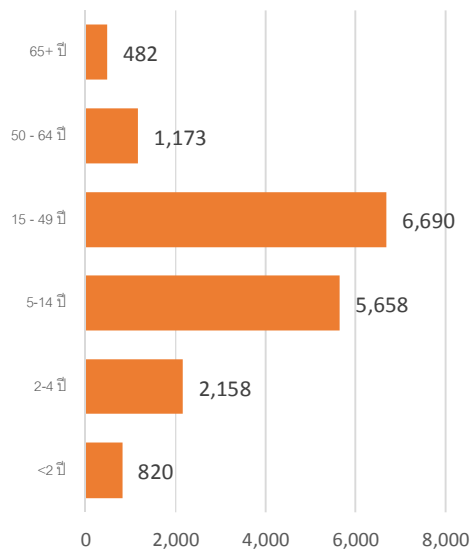
## ข้อมูลสะสมตั้งแต่ 28 กันยายน 2558 – 25

กันยายน 2559 (ปี 2558-2559 สัปดาห์ที่ 201540 - 201638)

## จำแนกตามเชื้อ



## จำแนกตามอายุ



## จำแนกตามเพศ

ชาย – 8,372

หญิง – 8,687

## รายงานจำนวนตัวอย่างจากผู้ป่วย ILI ในแผนกผู้ป่วยนอกทั้งหมด

ที่ส่งตรวจ และผลการตรวจหาเชื้อไวรัสไข้หวัดใหญ่ประจำสัปดาห์ที่ 38 ระหว่าง วันที่ 19 - 25 กันยายน 2559 และ ข้อมูลสะสมสัปดาห์ที่ 201540 – 201638 ระหว่างวันที่ 28 กันยายน 2558 – 25 กันยายน 2559 จากการเฝ้าระวังทางห้องปฏิบัติการ 20 แห่ง

Hospital	Influenza positive week 201638 <sup>th</sup>						Influenza positive week 201540 <sup>th</sup> – 201638 <sup>th</sup>					
	Tested	A unspecified	H1N1	H3N2	B	RSV	Tested	A unspecified	H1N1	H3N2	B	RSV
BCH	268	0	0	0	35	0	11,354	0	0	0	1,438	0
BHH	165	0	9	0	7	0	4,094	0	32	31	470	0
BHN	108	23	0	0	13	0	3,529	430	1	3	309	0
BHP	0	0	0	0	0	0	6	3	0	0	0	0
BHQ	298	2	1	1	12	0	9,644	27	55	67	1,039	3
BKH	60	21	0	5	2	0	1,657	216	42	25	158	0
BNH	338	5	1	1	24	0	8,348	198	44	17	966	0
BPD	54	0	0	0	1	0	2,109	0	0	3	244	0
BPH	0	0	0	0	0	0	6,826	1	10	5	683	0
BPK	228	0	0	0	22	0	7,774	0	3	0	1,220	0
BRH	485	49	1	1	62	0	18,830	711	93	2	2,687	0
BSH	60	1	0	0	1	0	1,951	13	4	0	171	0
BTH	95	0	0	0	6	0	4,239	0	5	0	291	0
BUD	162	32	2	0	6	0	3,562	300	27	0	406	0
NHS	173	2	17	33	6	2	5,641	47	444	495	664	5
RAH	20	1	0	0	0	0	381	24	0	0	43	0
RRH	0	0	0	0	0	0	0	0	0	0	0	0
SNH	367	0	1	0	24	0	9,188	1	21	20	965	1
SSH	1	0	0	0	0	0	57	9	0	0	3	0
SVH	549	0	0	2	31	0	15,187	12	68	68	1,729	0
<b>Total</b>	<b>3,431</b>	<b>136</b>	<b>32</b>	<b>43</b>	<b>252</b>	<b>2</b>	<b>114,377</b>	<b>1,992</b>	<b>849</b>	<b>736</b>	<b>13,486</b>	<b>9</b>

Note: SNH: SamitivejSrinakarin Hospital, BRH: Bangkok Rayong Hospital, SSH: SamitivejSriracha Hospital, SVH: Samitivej Hospital, BPH: Bangkok Pattaya Hospital, BCH: Bangkok Chanthaburi Hospital, BTH: Bangkok Trat Hospital, NHS: , BHN: Bangkok Hospital Hua-Hin, BSH: Bangkok Samui Hospital, BHQ: Bangkok Hospital Head Quarter, BNH: BNH Hospital, BPD: Bangkok Phrapradaeng Hospital, BKH: Bangkok Ratchasima Hospital, BHP: Bangkok Hospital Pakchong, BPK: Bangkok Phuket Hospital, BHH: Bangkok Hatyai Hospital, BUD: Bangkok Udon Hospital, RRH: Royal Rattanak Medical Service, RAH: Royal Angkor International Hospital

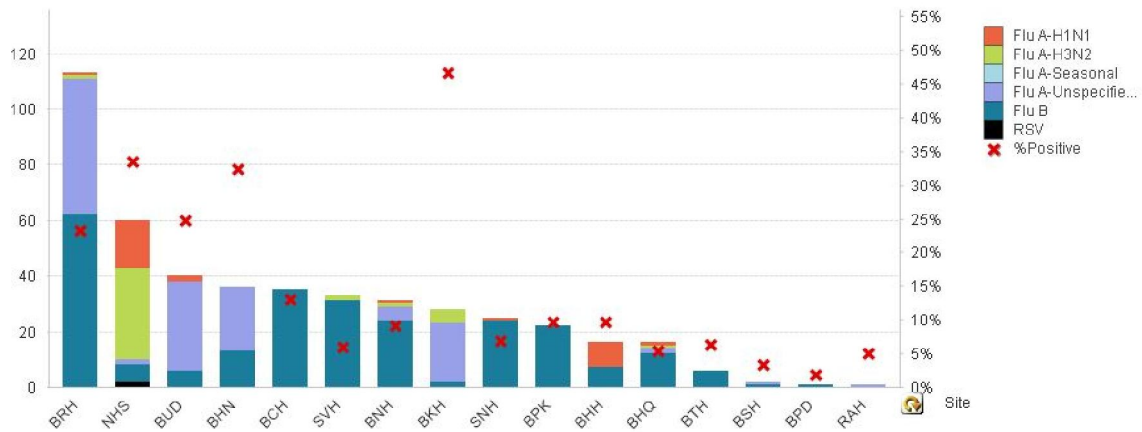


Figure 1 ผลการตรวจหาเชื้อไวรัสไข้หวัดใหญ่ จำแนกตามโรงพยาบาล จากการเฝ้าระวังทางห้องปฏิบัติการ 20 แห่ง จากกลุ่มตัวอย่างผู้ป่วย ILI ในแผนกผู้ป่วยนอกสัปดาห์ที่ 38 ระหว่างวันที่ 19 - 25 กันยายน 2559

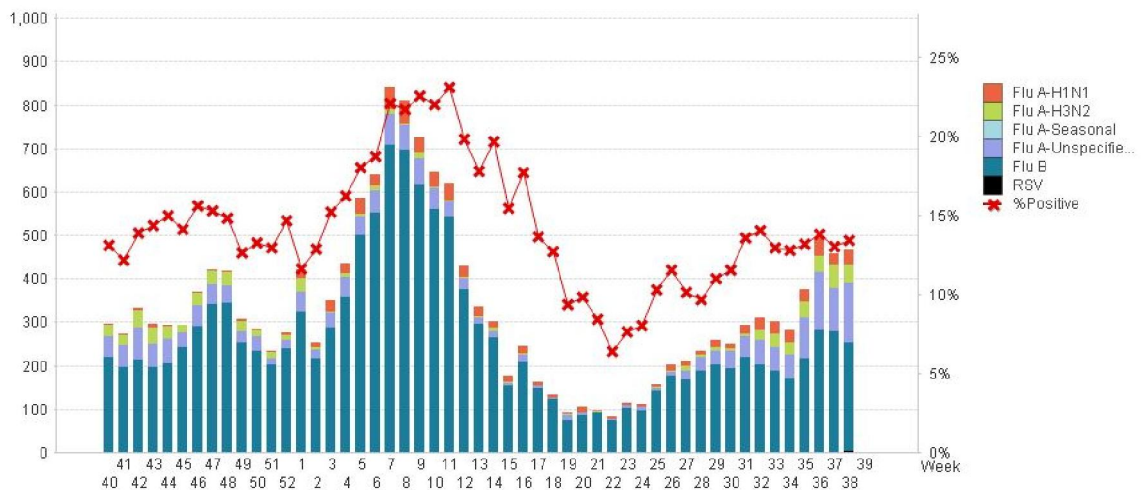


Figure 2 ผลการตรวจหาเชื้อไวรัสไข้หวัดใหญ่ จากการเฝ้าระวังทางห้องปฏิบัติการ 20 แห่ง จากกลุ่มตัวอย่างผู้ป่วย ILI ในแผนกผู้ป่วยนอก สัปดาห์ตั้งแต่ 28 กันยายน 2558 - 25 กันยายน 2559 (ปี 2558-2559 สัปดาห์ที่ 201540 - 201638)

#### แหล่งข้อมูล

- 1 <http://www.thainihnic.org/influenza/main.php>
- 2 <http://www.cdc.gov/flu/weekly/>
- 3 [http://www.who.int/influenza/gisrs\\_laboratory/flunet/en/](http://www.who.int/influenza/gisrs_laboratory/flunet/en/)
- 4 [http://www.who.int/influenza/gisrs\\_laboratory/updates/summaryreport/en/](http://www.who.int/influenza/gisrs_laboratory/updates/summaryreport/en/)

#### ที่ปรึกษา

1. นายแพทย์ ไพฑูริย์ บุญมา
2. แพทย์หญิง พรรณพิศ สุวรรณกุล
3. นายแพทย์ ชัยยศ คุณานันสนธิ์
4. นายแพทย์ ประวีช ตัญญาสิทธิสุนทร

ขอขอบคุณผู้อำนวยการโรงพยาบาลเครือข่ายทั้ง 20 โรงพยาบาล