

## สถานการณ์การเฝ้าระวังทางห้องปฏิบัติการโรคไข้หวัดใหญ่

โรงพยาบาลในเครือ บริษัทกรุงเทพดุสิตเวชการ จำกัด(มหาชน) สัปดาห์ที่ 32

ระหว่าง วันที่ 8 - 14 สิงหาคม 2559

หมายเหตุ ข้อมูลทั้งหมดเป็นข้อมูลเบื้องต้น จึงขอให้พิจารณาก่อนนำข้อมูลไปใช้

- ในสัปดาห์ที่ 32 พ.ศ. 2559 ศูนย์วิจัยสุขภาพกรุงเทพ ได้รับข้อมูลผลตรวจทางห้องปฏิบัติการ ตัวอย่างส่งตรวจ (Nasopharyngeal swab) จำนวน 2,763 ตัวอย่าง จากการเฝ้าระวังทางห้องปฏิบัติการในเครือ 20 แห่ง ผลการตรวจทางห้องปฏิบัติการ ตรวจพบเชื้อเป็นผลบวกจำนวน 337 ตัวอย่าง คิดเป็นร้อยละ 12.20
- โดยพบสารพันธุกรรมไข้หวัดใหญ่ชนิด
  - Influenza A unspecified subtype 57 ตัวอย่าง
  - Influenza A H1N1 30 ตัวอย่าง
  - Influenza A H3N2 23 ตัวอย่าง
  - Influenza B 227 ตัวอย่าง
- การกระจายทางภูมิศาสตร์ : กระจาย
- แนวโน้ม: จำนวนผู้ติดเชื้อเพิ่มขึ้นเมื่อเทียบกับสัปดาห์ที่ผ่านมา
- ไข้หวัดใหญ่สายพันธุ์ที่พบมากที่สุด: Influenza B
- คำแนะนำ: ศูนย์วิจัยสุขภาพกรุงเทพ คาดการณ์ว่าสัปดาห์หน้าจะมีแนวโน้มจำนวนผู้ป่วยเพิ่มขึ้น เนื่องจากเข้าสู่หน้าฝน แนะนำให้ฉีดวัคซีนชนิดสี่สายพันธุ์เพื่อป้องกันไข้หวัดใหญ่ และผู้ป่วยเป็นไข้หวัดควรป้องกันการแพร่กระจายไปสู่ผู้อื่น

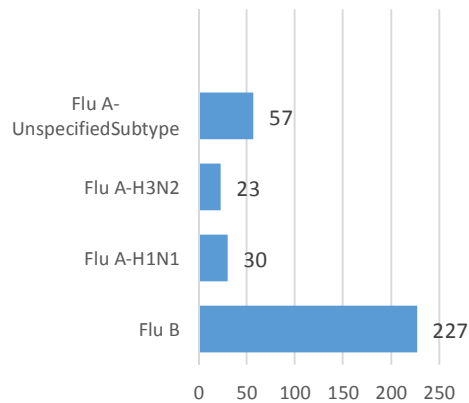
สรุป: ข้อมูลแสดงให้เห็นไข้หวัดใหญ่ยังคงกระจายหมุนเวียนในประเทศไทย

สัปดาห์ที่	ข้อมูล รพ. ในเครือ บริษัท กรุงเทพดุสิตเวชการ จำกัด (มหาชน)			ข้อมูลประเทศไทย		
	Positive	Total # Tested	% Positive	Positive	Total # Tested	% Positive
201628	232	2,391	9.70	22	49	44.90
201629	258	2,335	11.05	0	3	0
201630	249	2,151	11.58	19	43	44.19
201631	320	2,739	11.68	17	42	40.48
201632	337	2,763	12.20	6	21	28.57

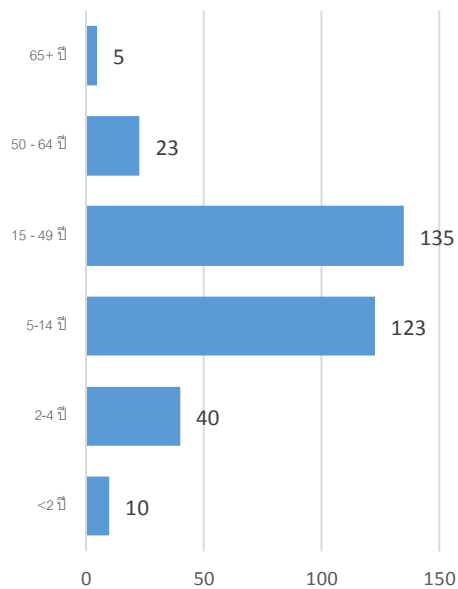
## ข้อมูลสัปดาห์ที่ 32 ระหว่างวันที่

8 - 14 สิงหาคม 2559

## จำแนกตามเชื้อ



## จำแนกตามอายุ



## จำแนกตามเพศ

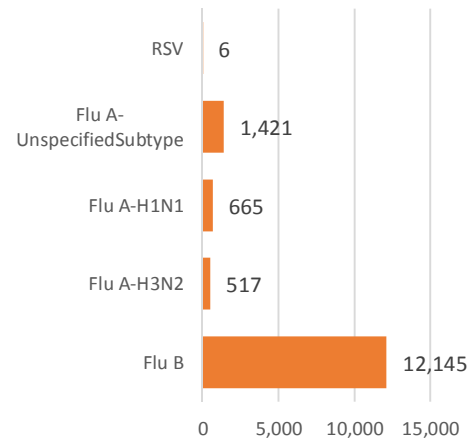
ชาย - 159

หญิง - 178

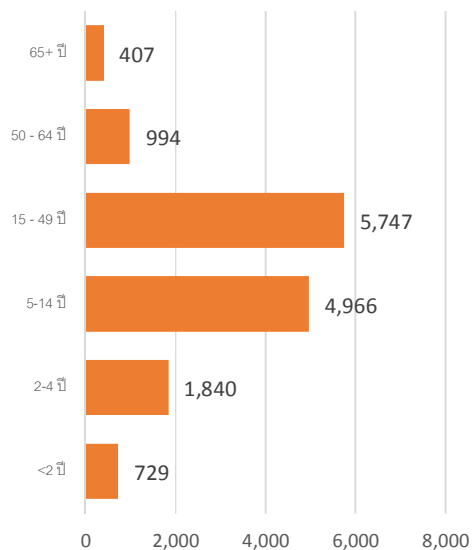
## ข้อมูลสะสมตั้งแต่ 28 กันยายน 2558 - 14

สิงหาคม 2559 (ปี 2558-2559 สัปดาห์ที่ 201540 - 201632)

## จำแนกตามเชื้อ



## จำแนกตามอายุ



## จำแนกตามเพศ

ชาย - 7,218

หญิง - 7,528

## รายงานจำนวนตัวอย่างจากผู้ป่วย ILI ในแผนกผู้ป่วยนอกทั้งหมด

ที่ส่งตรวจ และผลการตรวจหาเชื้อไวรัสไข้หวัดใหญ่ประจำสัปดาห์ที่ 32 ระหว่าง วันที่ 8 - 14 สิงหาคม 2559 และ ข้อมูลสะสมสัปดาห์ที่ 201540 – 201632 ระหว่างวันที่ 28 กันยายน 2558 – 14 สิงหาคม 2559 จากการเฝ้าระวังทางห้องปฏิบัติการ 20 แห่ง

Hospital	Influenza positive week 201632 <sup>nd</sup>						Influenza positive week 201540 <sup>th</sup> – 201632 <sup>nd</sup>					
	Tested	A unspecified	H1N1	H3N2	B	RSV	Tested	A unspecified	H1N1	H3N2	B	RSV
BCH	342	0	0	0	24	0	9,714	0	0	0	1,296	0
BHH	141	0	3	0	4	0	3,001	0	11	23	420	0
BHN	64	8	0	0	11	0	3,053	357	1	2	253	0
BHP	0	0	0	0	0	0	5	3	0	0	0	0
BHQ	237	0	0	5	10	0	7,951	23	48	46	943	2
BKH	31	4	5	1	4	0	1,375	142	35	9	150	0
BNH	162	8	0	1	14	0	6,808	169	39	15	853	0
BPD	71	0	0	2	3	0	1,694	0	0	2	223	0
BPH	0	0	0	0	0	0	6,826	1	10	5	683	0
BPK	221	0	0	0	35	0	6,387	0	2	0	1,038	0
BRH	617	32	7	0	81	0	15,289	449	53	1	2,315	0
BSH	41	0	0	0	2	0	1,646	12	4	0	159	0
BTH	132	0	0	0	9	0	3,649	0	5	0	265	0
BUD	56	5	1	0	2	0	2,866	188	21	0	386	0
NHS	86	0	13	12	3	0	4,798	39	353	340	613	3
RAH	3	0	0	0	1	0	275	17	0	0	23	0
RRH	0	0	0	0	0	0	0	0	0	0	0	0
SNH	243	0	0	0	13	0	8,352	1	17	16	916	1
SSH	1	0	0	0	0	0	52	8	0	0	3	0
SVH	315	0	1	2	11	0	13,985	12	66	58	1,606	0
<b>Total</b>	<b>2,763</b>	<b>57</b>	<b>30</b>	<b>23</b>	<b>227</b>	<b>0</b>	<b>97,726</b>	<b>1,421</b>	<b>665</b>	<b>517</b>	<b>12,145</b>	<b>6</b>

Note: SNH: SamitivejSrinakarin Hospital, BRH: Bangkok Rayong Hospital, SSH: SamitivejSriracha Hospital, SVH: Samitivej Hospital, BPH: Bangkok Pattaya Hospital, BCH: Bangkok Chanthaburi Hospital, BTH: Bangkok Trat Hospital, NHS: , BHN: Bangkok Hospital Hua-Hin, BSH: Bangkok Samui Hospital, BHQ: Bangkok Hospital Head Quarter, BNH: BNH Hospital, BPD: Bangkok Phrapradaeng Hospital, BKH: Bangkok Ratchasima Hospital, BHP: Bangkok Hospital Pakchong, BPK: Bangkok Phuket Hospital, BHH: Bangkok Hatyai Hospital, BUD: Bangkok Udon Hospital, RRH: Royal Rattanak Medical Service, RAH: Royal Angkor International Hospital

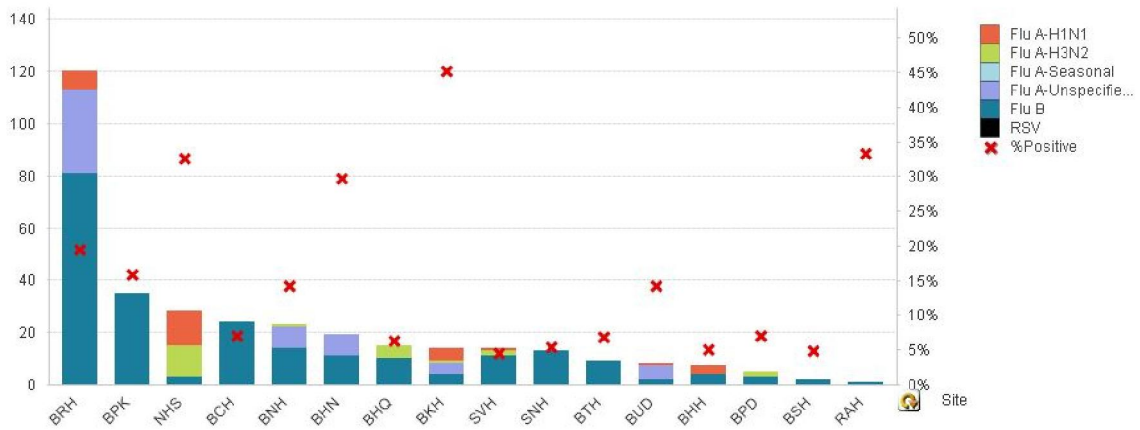


Figure 1 ผลการตรวจหาเชื้อไวรัสไข้หวัดใหญ่ จำแนกตามโรงพยาบาล จากการเฝ้าระวังทางห้องปฏิบัติการ 20 แห่ง จากกลุ่มตัวอย่างผู้ป่วย ILI ในแผนกผู้ป่วยนอกสัปดาห์ที่ 32 ระหว่างวันที่ 8 - 14 สิงหาคม 2559

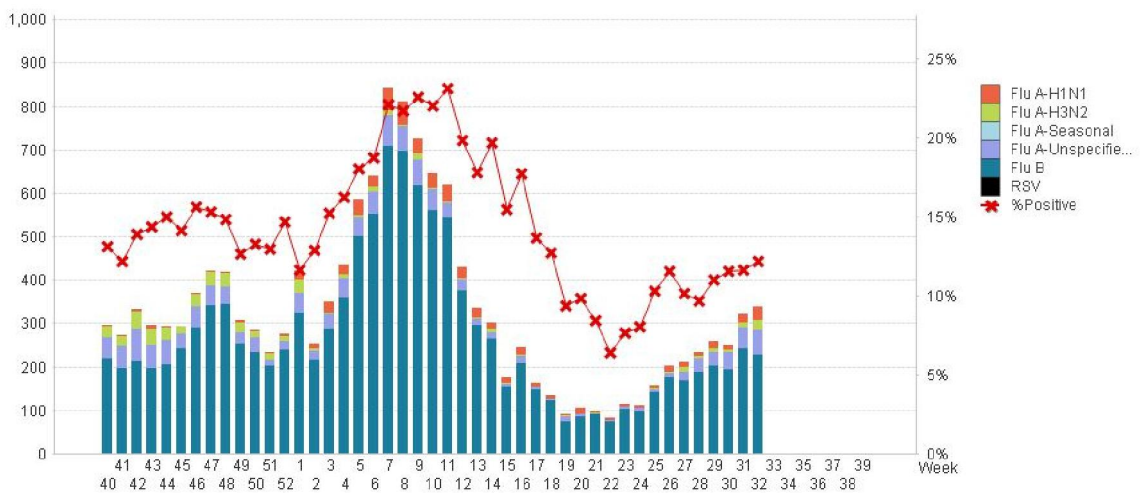


Figure 2 ผลการตรวจหาเชื้อไวรัสไข้หวัดใหญ่ จากการเฝ้าระวังทางห้องปฏิบัติการ 20 แห่ง จากกลุ่มตัวอย่างผู้ป่วย ILI ในแผนกผู้ป่วยนอก สัปดาห์ ตั้งแต่ 28 กันยายน 2558 - 14 สิงหาคม 2559 (ปี 2558-2559 สัปดาห์ที่ 201540 - 201632)

#### แหล่งข้อมูล

- 1 <http://www.thainihnic.org/influenza/main.php>
- 2 <http://www.cdc.gov/flu/weekly/>
- 3 [http://www.who.int/influenza/gisrs\\_laboratory/flunet/en/](http://www.who.int/influenza/gisrs_laboratory/flunet/en/)
- 4 [http://www.who.int/influenza/gisrs\\_laboratory/updates/summaryreport/en/](http://www.who.int/influenza/gisrs_laboratory/updates/summaryreport/en/)

#### ที่ปรึกษา

1. นายแพทย์ ไพฑูริย์ บุญมา
2. แพทย์หญิง พรรณพิศ สุวรรณกุล
3. นายแพทย์ ชัยยศ คุณานันสนธิ์
4. นายแพทย์ ประวิศ ตัญญาสิทธิสุนทร

ขอขอบคุณผู้อำนวยการโรงพยาบาลเครือข่ายทั้ง 20 โรงพยาบาล