

สถานการณ์การเฝ้าระวังทางห้องปฏิบัติการโรคไข้หวัดใหญ่

โรงพยาบาลในเครือ บริษัทกรุงเทพดุสิตเวชการ จำกัด(มหาชน) สัปดาห์ที่ 30

ระหว่าง วันที่ 25 - 31 กรกฎาคม 2559

หมายเหตุ ข้อมูลทั้งหมดเป็นข้อมูลเบื้องต้น จึงขอให้พิจารณาก่อนนำข้อมูลไปใช้

- ในสัปดาห์ที่ 30 พ.ศ. 2559 ศูนย์วิจัยสุขภาพกรุงเทพ ได้รับข้อมูลผลตรวจทางห้องปฏิบัติการ ตัวอย่างส่งตรวจ (Nasopharyngeal swab) จำนวน 2,151 ตัวอย่าง จากการเฝ้าระวังทางห้องปฏิบัติการในเครือ 20 แห่ง ผลการตรวจทางห้องปฏิบัติการ ตรวจพบเชื้อเป็นผลบวกจำนวน 249 ตัวอย่าง คิดเป็นร้อยละ 11.58
- โดยพบสารพันธุกรรมไข้หวัดใหญ่ชนิด
 - Influenza A unspecified subtype 38 ตัวอย่าง
 - Influenza A H1N1 11 ตัวอย่าง
 - Influenza A H3N2 6 ตัวอย่าง
 - Influenza B 194 ตัวอย่าง
- การกระจายทางภูมิศาสตร์ : กระจาย
- แนวโน้ม: จำนวนผู้ติดเชื้อลดลงเมื่อเทียบกับสัปดาห์ที่ผ่านมา
- ไข้หวัดใหญ่สายพันธุ์ที่พบมากที่สุด: Influenza B
- คำแนะนำ: ศูนย์วิจัยสุขภาพกรุงเทพ คาดการณ์ว่าสัปดาห์หน้าจะมีแนวโน้มจำนวนผู้ป่วยเพิ่มขึ้น เนื่องจากเข้าสู่หน้าฝน แนะนำให้ฉีดวัคซีนชนิดสี่สายพันธุ์เพื่อป้องกันไข้หวัดใหญ่ และผู้ป่วยเป็นไข้หวัดควรป้องกันการแพร่กระจายไปสู่ผู้อื่น

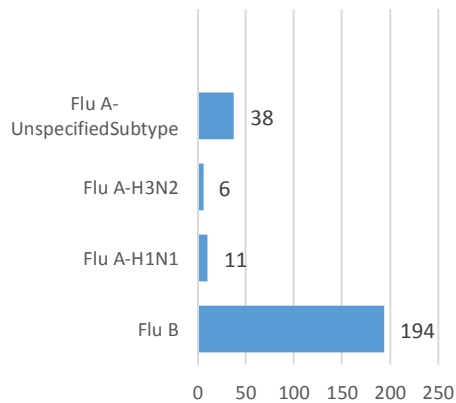
สรุป: ข้อมูลแสดงให้เห็นไข้หวัดใหญ่ยังคงกระจายหมุนเวียนในประเทศไทย

สัปดาห์ที่	ข้อมูล รพ. ในเครือ บริษัท กรุงเทพดุสิตเวชการ จำกัด (มหาชน)			ข้อมูลประเทศไทย			ข้อมูลประเทศสหรัฐอเมริกา		
	Positive	Total # Tested	% Positive	Positive	Total # Tested	% Positive	Positive	Total # Tested	% Positive
201626	175	1,470	11.90	11	25	44.00	N/A	N/A	N/A
201627	209	2,049	10.20	8	26	30.77	N/A	N/A	N/A
201628	232	2,391	9.70	22	49	44.90	N/A	N/A	N/A
201629	258	2,335	11.05	0	3	0	N/A	N/A	N/A
201630	249	2,151	11.58	19	43	44.19	N/A	N/A	N/A

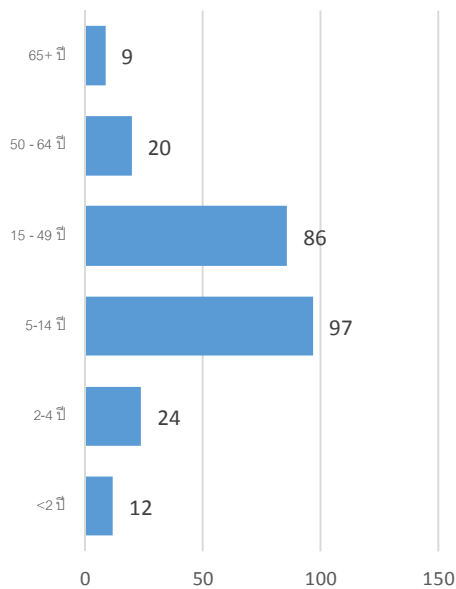
ข้อมูลสัปดาห์ที่ 30 ระหว่างวันที่

25 - 31 กรกฎาคม 2559

จำแนกตามเชื้อ



จำแนกตามอายุ



จำแนกตามเพศ

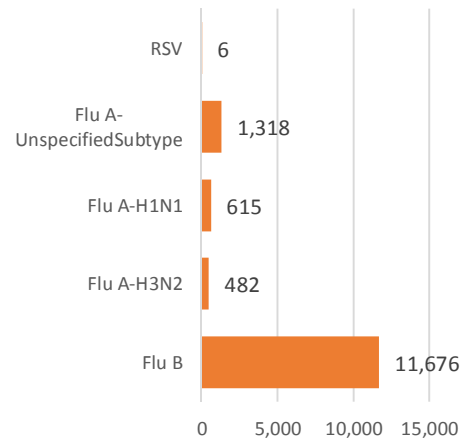
ชาย - 132

หญิง - 117

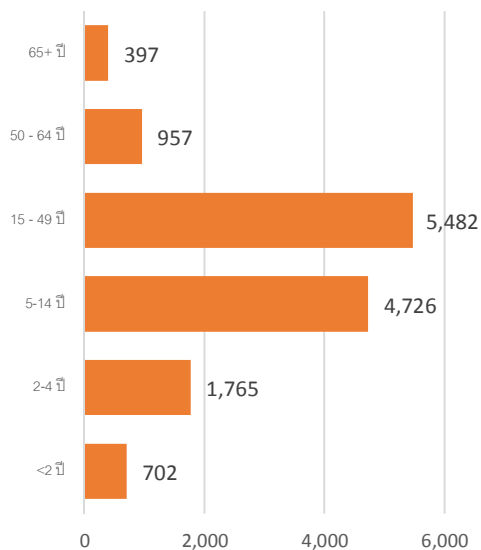
ข้อมูลสะสมตั้งแต่ 28 กันยายน 2558 - 31

กรกฎาคม 2559 (ปี 2558-2559 สัปดาห์ที่ 201540 - 201630)

จำแนกตามเชื้อ



จำแนกตามอายุ



จำแนกตามเพศ

ชาย - 6,909

หญิง - 7,181

รายงานจำนวนตัวอย่างจากผู้ป่วย ILI ในแผนกผู้ป่วยนอกทั้งหมด

ที่ส่งตรวจ และผลการตรวจหาเชื้อไวรัสไข้หวัดใหญ่ประจำสัปดาห์ที่ 30 ระหว่าง วันที่ 25 - 31 กรกฎาคม 2559 และ ข้อมูลสะสมสัปดาห์ที่ 201540 – 201630 ระหว่างวันที่ 28 กันยายน 2558 – 31 กรกฎาคม 2559 จากการเฝ้าระวังทางห้องปฏิบัติการ 20 แห่ง

Hospital	Influenza positive week 201630 th						Influenza positive week 201540 th – 201630 th					
	Tested	A unspecified	H1N1	H3N2	B	RSV	Tested	A unspecified	H1N1	H3N2	B	RSV
BCH	307	0	0	0	21	0	9,030	0	0	0	1,251	0
BHH	86	0	1	0	2	0	2,753	0	8	22	411	0
BHN	59	6	0	0	5	0	2,927	340	1	2	238	0
BHP	1	0	0	0	0	0	4	2	0	0	0	0
BHQ	146	0	0	0	8	0	7,515	23	47	40	924	2
BKH	17	6	0	0	2	0	1,323	136	27	8	145	0
BNH	140	3	0	1	10	0	6,474	160	38	14	818	0
BPD	48	0	0	0	4	0	1,546	0	0	0	218	0
BPH	0	0	0	0	0	0	6,826	1	10	5	683	0
BPK	184	0	1	0	39	0	5,939	0	2	0	963	0
BRH	438	17	2	0	69	0	14,076	390	41	1	2,152	0
BSH	30	0	0	0	1	0	1,565	12	4	0	156	0
BTH	133	0	0	0	11	0	3,375	0	5	0	238	0
BUD	63	5	0	0	0	0	2,761	178	20	0	382	0
NHS	72	1	6	5	5	0	4,615	39	330	322	599	3
RAH	11	0	0	0	3	0	266	16	0	0	20	0
RRH	0	0	0	0	0	0	0	0	0	0	0	0
SNH	192	0	1	0	5	0	7,893	1	17	15	896	1
SSH	0	0	0	0	0	0	51	8	0	0	3	0
SVH	224	0	0	0	9	0	13,303	12	65	53	1,579	0
Total	2,151	38	11	6	194	0	92,242	1,318	615	482	11,676	6

Note: SNH: Samitivej Srinakarin Hospital, BRH: Bangkok Rayong Hospital, SSH: Samitivej Sriracha Hospital, SVH: Samitivej Hospital, BPH: Bangkok Pattaya Hospital, BCH: Bangkok Chanthaburi Hospital, BTH: Bangkok Trat Hospital, NHS: , BHN: Bangkok Hospital Hua-Hin, BSH: Bangkok Samui Hospital, BHQ: Bangkok Hospital Head Quarter, BNH: BNH Hospital, BPD: Bangkok Phrapradaeng Hospital, BKH: Bangkok Ratchasima Hospital, BHP: Bangkok Hospital Pakchong, BPK: Bangkok Phuket Hospital, BHH: Bangkok Hatyai Hospital, BUD: Bangkok Udon Hospital, RRH: Royal Rattanak Medical Service, RAH: Royal Angkor International Hospital

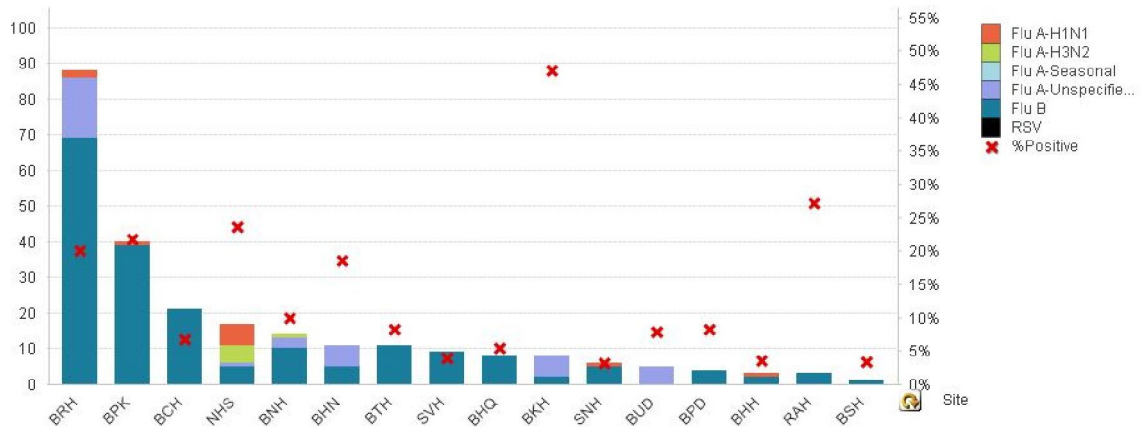


Figure 1 ผลการตรวจหาเชื้อไวรัสไข้หวัดใหญ่ จำแนกตามโรงพยาบาล จากการเฝ้าระวังทางห้องปฏิบัติการ 20 แห่ง จากกลุ่มตัวอย่างผู้ป่วย ILI ในแผนกผู้ป่วยนอกสัปดาห์ที่ 30 ระหว่างวันที่ 25 - 31 กรกฎาคม 2559

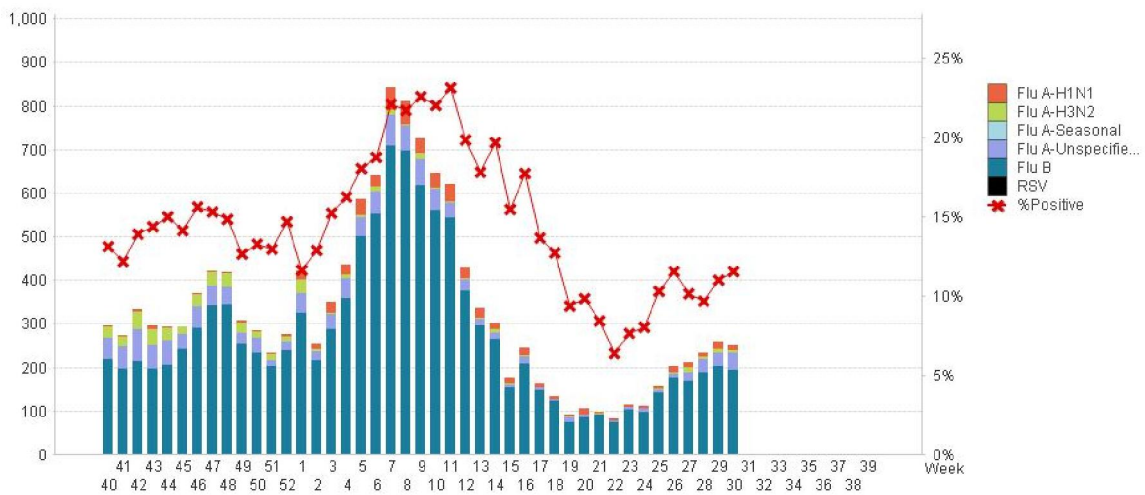


Figure 2 ผลการตรวจหาเชื้อไวรัสไข้หวัดใหญ่ จากการเฝ้าระวังทางห้องปฏิบัติการ 20 แห่ง จากกลุ่มตัวอย่างผู้ป่วย ILI ในแผนกผู้ป่วยนอก สะสมตั้งแต่ 28 กันยายน 2558 - 31 กรกฎาคม 2559 (ปี 2558-2559 สัปดาห์ที่ 201540 - 201630)

แหล่งข้อมูล

- 1 <http://www.thainihnic.org/influenza/main.php>
- 2 <http://www.cdc.gov/flu/weekly/>
- 3 http://www.who.int/influenza/gisrs_laboratory/flunet/en/
- 4 http://www.who.int/influenza/gisrs_laboratory/updates/summaryreport/en/

ที่ปรึกษา

1. นายแพทย์ ไพฑูริย์ บุญมา
2. แพทย์หญิง พรรณพิศ สุวรรณกุล
3. นายแพทย์ ชัยยศ คุณมานุสนธิ์
4. นายแพทย์ ประวิศ ตัญญาสิทธิสุนทร

ขอขอบคุณผู้อำนวยการโรงพยาบาลเครือข่ายทั้ง 20 โรงพยาบาล