

## สถานการณ์การเฝ้าระวังทางห้องปฏิบัติการโรคไข้หวัดใหญ่

โรงพยาบาลในเครือ บริษัทกรุงเทพดุสิตเวชการ จำกัด(มหาชน) สัปดาห์ที่ 28

ระหว่าง วันที่ 11 - 17 กรกฎาคม 2559

หมายเหตุ ข้อมูลทั้งหมดเป็นข้อมูลเบื้องต้น จึงขอให้พิจารณาก่อนนำข้อมูลไปใช้

- ในสัปดาห์ที่ 28 พ.ศ. 2559 ศูนย์วิจัยสุขภาพกรุงเทพ ได้รับข้อมูลผลตรวจทางห้องปฏิบัติการ ตัวอย่างส่งตรวจ (Nasopharyngeal swab) จำนวน 2,391 ตัวอย่าง จากการเฝ้าระวังทางห้องปฏิบัติการในเครือ 20 แห่ง ผลการตรวจทางห้องปฏิบัติการ ตรวจพบเชื้อเป็นผลบวกจำนวน 232 ตัวอย่าง คิดเป็นร้อยละ 9.70
- โดยพบสารพันธุกรรมไข้หวัดใหญ่ชนิด
  - Influenza A unspecified subtype 29 ตัวอย่าง
  - Influenza A H1N1 8 ตัวอย่าง
  - Influenza A H3N2 6 ตัวอย่าง
  - Influenza B 189 ตัวอย่าง
- การกระจายทางภูมิศาสตร์ : กระจาย
- แนวโน้ม: จำนวนผู้ติดเชื้อเพิ่มขึ้นเมื่อเทียบกับสัปดาห์ที่ผ่านมา
- ไข้หวัดใหญ่สายพันธุ์ที่พบมากที่สุด: Influenza B
- คำแนะนำ: ศูนย์วิจัยสุขภาพกรุงเทพ คาดการณ์ว่าสัปดาห์หน้าจะมีแนวโน้มจำนวนผู้ป่วยเพิ่มขึ้น เนื่องจากเข้าสู่หน้าฝน แนะนำให้ฉีดวัคซีนชนิดสี่สายพันธุ์เพื่อป้องกันไข้หวัดใหญ่ และผู้ป่วยเป็นไข้หวัดควรป้องกันการแพร่กระจายไปสู่ผู้อื่น

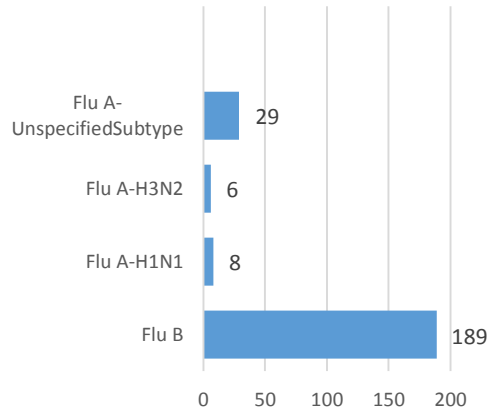
สรุป: ข้อมูลแสดงให้เห็นไข้หวัดใหญ่ยังคงกระจายหมุนเวียนในประเทศไทย

สัปดาห์ที่	ข้อมูล รพ. ในเครือ บริษัท กรุงเทพดุสิตเวชการ จำกัด (มหาชน)			ข้อมูลประเทศไทย			ข้อมูลประเทศสหรัฐอเมริกา		
	Positive	Total # Tested	% Positive	Positive	Total # Tested	% Positive	Positive	Total # Tested	% Positive
201624	111	1,375	8.07	4	16	25.00	N/A	N/A	N/A
201625	156	1,514	10.30	5	26	19.23	N/A	N/A	N/A
201626	175	1,470	11.90	11	25	44.00	N/A	N/A	N/A
201627	209	2,049	10.20	8	26	30.77	N/A	N/A	N/A
201628	232	2,391	9.70	22	49	44.90	N/A	N/A	N/A

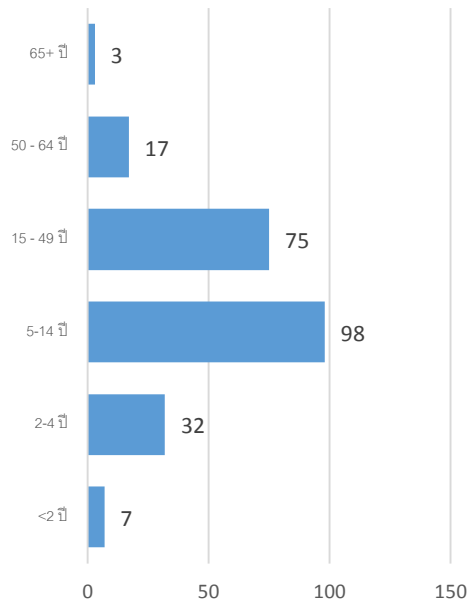
## ข้อมูลสัปดาห์ที่ 28 ระหว่างวันที่

11 - 17 กรกฎาคม 2559

## จำแนกตามเชื้อ



## จำแนกตามอายุ



## จำแนกตามเพศ

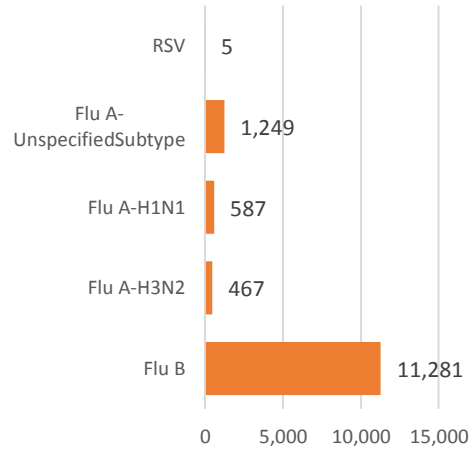
ชาย - 116

หญิง - 116

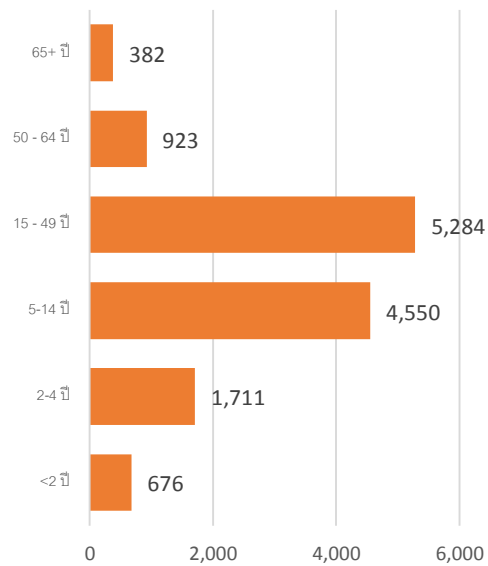
## ข้อมูลสะสมตั้งแต่ 28 กันยายน 2558 - 17

กรกฎาคม 2559 (ปี 2558-2559 สัปดาห์ที่ 201540 - 201628)

## จำแนกตามเชื้อ



## จำแนกตามอายุ



## จำแนกตามเพศ

ชาย - 6,639

หญิง - 6,944

## รายงานจำนวนตัวอย่างจากผู้ป่วย IA ในแผนกผู้ป่วยนอกทั้งหมด

ที่ส่งตรวจ และผลการตรวจหาเชื้อไวรัสไข้หวัดใหญ่ประจำสัปดาห์ที่ 28 ระหว่าง วันที่ 11 - 17 กรกฎาคม 2559 และ ข้อมูลสะสมสัปดาห์ที่ 201540 – 201628 ระหว่างวันที่ 28 กันยายน 2558 – 17 กรกฎาคม 2559 จากการเฝ้าระวังทางห้องปฏิบัติการ 20 แห่ง

Hospital	Influenza positive week 201628 <sup>th</sup>						Influenza positive week 201540 <sup>th</sup> – 201628 <sup>th</sup>					
	Tested	A unspecified	H1N1	H3N2	B	RSV	Tested	A unspecified	H1N1	H3N2	B	RSV
BCH	492	0	0	0	19	0	8,294	0	0	0	1,215	0
BHH	98	0	0	0	4	0	2,572	0	7	22	405	0
BHN	58	4	0	0	1	0	2,809	324	1	2	230	0
BHP	0	0	0	0	0	0	3	2	0	0	0	0
BHQ	116	0	0	0	6	0	7,228	23	47	37	912	2
BKH	20	2	1	0	1	0	1,289	130	26	8	142	0
BNH	116	1	0	1	8	0	6,218	153	38	13	798	0
BPD	34	0	0	0	1	0	1,441	0	0	0	208	0
BPH	0	0	0	0	0	0	6,826	1	10	5	683	0
BPK	229	0	0	0	33	0	5,532	0	0	0	883	0
BRH	467	20	2	0	72	0	13,177	357	33	1	2,008	0
BSH	15	0	0	0	0	0	1,509	12	4	0	152	0
BTH	178	0	0	0	15	0	3,079	0	4	0	213	0
BUD	61	1	0	0	11	0	2,641	173	20	0	379	0
NHS	86	0	4	4	4	0	4,462	37	316	312	589	2
RAH	2	1	0	0	0	0	254	16	0	0	17	0
RRH	0	0	0	0	0	0	0	0	0	0	0	0
SNH	206	0	1	0	8	0	7,525	1	16	15	887	1
SSH	2	0	0	0	0	0	51	8	0	0	3	0
SVH	211	0	0	1	6	0	12,854	12	64	52	1,557	0
<b>Total</b>	<b>2,391</b>	<b>29</b>	<b>8</b>	<b>6</b>	<b>189</b>	<b>0</b>	<b>87,764</b>	<b>1,249</b>	<b>587</b>	<b>467</b>	<b>11,281</b>	<b>5</b>

Note: SNH: SamitivejSrinakarin Hospital, BRH: Bangkok Rayong Hospital, SSH: SamitivejSriracha Hospital, SVH: Samitivej Hospital, BPH: Bangkok Pattaya Hospital, BCH: Bangkok Chanthaburi Hospital, BTH: Bangkok Trat Hospital, NHS: , BHN: Bangkok Hospital Hua-Hin, BSH: Bangkok Samui Hospital, BHQ: Bangkok Hospital Head Quarter, BNH: BNH Hospital, BPD: Bangkok Phrapradaeng Hospital, BKH: Bangkok Ratchasima Hospital, BHP: Bangkok Hospital Pakchong, BPK: Bangkok Phuket Hospital, BHH: Bangkok Hatyai Hospital, BUD: Bangkok Udon Hospital, RRH: Royal Rattanak Medical Service, RAH: Royal Angkor International Hospital

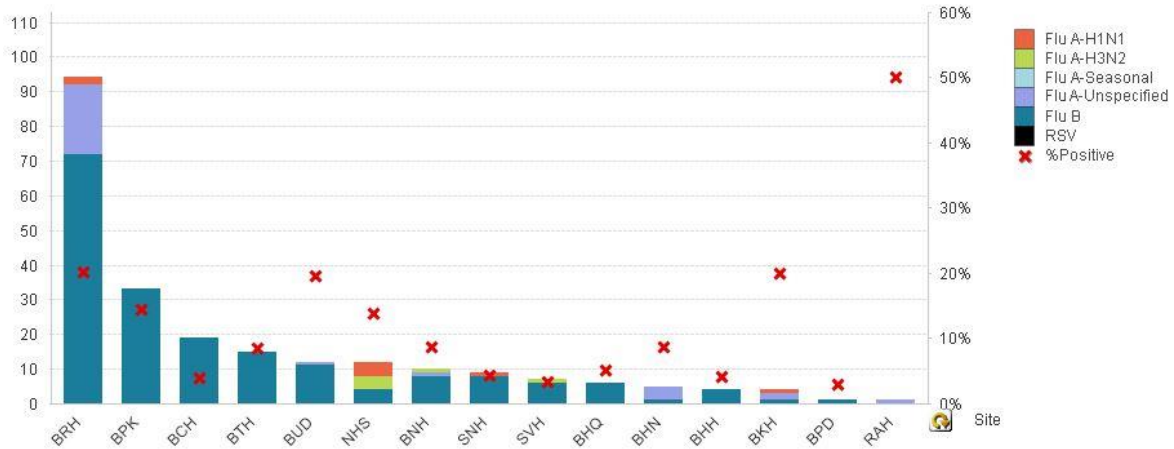


Figure 1 ผลการตรวจหาเชื้อไวรัสไข้หวัดใหญ่ จำแนกตามโรงพยาบาล จากการเฝ้าระวังทางห้องปฏิบัติการ 20 แห่ง จากกลุ่มตัวอย่างผู้ป่วย ILI ในแผนกผู้ป่วยนอกสัปดาห์ที่ 28 ระหว่างวันที่ 11 - 17 กรกฎาคม 2559

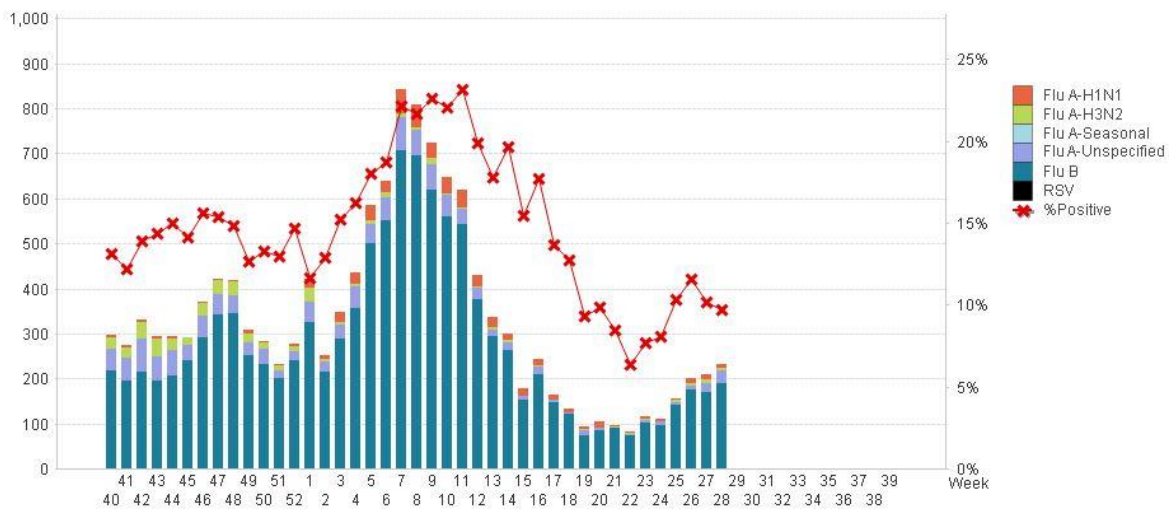


Figure 2 ผลการตรวจหาเชื้อไวรัสไข้หวัดใหญ่ จากการเฝ้าระวังทางห้องปฏิบัติการ 20 แห่ง จากกลุ่มตัวอย่างผู้ป่วย ILI ในแผนกผู้ป่วยนอก สสสม ตั้งแต่ 28 กันยายน 2558 - 17 กรกฎาคม 2559 (ปี 2558-2559 สัปดาห์ที่ 201540 - 201628)

#### แหล่งข้อมูล

- <http://www.thainihnc.org/influenza/main.php>
- <http://www.cdc.gov/flu/weekly/>
- [http://www.who.int/influenza/gisrs\\_laboratory/flunet/en/](http://www.who.int/influenza/gisrs_laboratory/flunet/en/)
- [http://www.who.int/influenza/gisrs\\_laboratory/updates/summaryreport/en/](http://www.who.int/influenza/gisrs_laboratory/updates/summaryreport/en/)

#### ที่ปรึกษา

- นายแพทย์ ไพฑูรย์ บุญมา
- แพทย์หญิง พวรรณพิศ สุวรรณกุล
- นายแพทย์ ชัยยศ คุณมานุสนธิ์
- นายแพทย์ ประวิช ตัญญาสิทธิสุนทร

ขอขอบคุณผู้อำนวยการโรงพยาบาลเครือข่ายทั้ง 20 โรงพยาบาล