

## สถานการณ์การเฝ้าระวังทางห้องปฏิบัติการโรคไข้หวัดใหญ่

โรงพยาบาลในเครือ บริษัทกรุงเทพดุสิตเวชการ จำกัด(มหาชน) สัปดาห์ที่ 27

ระหว่าง วันที่ 4 - 10 กรกฎาคม 2559

หมายเหตุ ข้อมูลทั้งหมดเป็นข้อมูลเบื้องต้น จึงขอให้พิจารณาจนนำข้อมูลไปใช้

- ในสัปดาห์ที่ 27 พ.ศ. 2559 ศูนย์วิจัยสุขภาพกรุงเทพ ได้รับข้อมูลผลตรวจทางห้องปฏิบัติการ ตัวอย่างส่งตรวจ (Nasopharyngeal swab) จำนวน 2,049 ตัวอย่าง จากการเฝ้าระวังทางห้องปฏิบัติการในเครือ 20 แห่ง ผลการตรวจทางห้องปฏิบัติการ ตรวจพบเชื้อเป็นผลบวกจำนวน 209 ตัวอย่าง คิดเป็นร้อยละ 10.20
- โดยพบสารพันธุกรรมไข้หวัดใหญ่ชนิด
  - RSV 1 ตัวอย่าง
  - Influenza A unspecified subtype 19 ตัวอย่าง
  - Influenza A H1N1 11 ตัวอย่าง
  - Influenza A H3N2 10 ตัวอย่าง
  - Influenza B 168 ตัวอย่าง
- การกระจายทางภูมิศาสตร์ : กระจาย
- แนวโน้ม: จำนวนผู้ติดเชื้อเพิ่มขึ้นเมื่อเทียบกับสัปดาห์ที่ผ่านมา
- ไข้หวัดใหญ่สายพันธุ์ที่พบมากที่สุด: Influenza B
- คำแนะนำ: ศูนย์วิจัยสุขภาพกรุงเทพ คาดการณ์ว่าสัปดาห์หน้าจะมีแนวโน้มจำนวนผู้ป่วยเพิ่มขึ้น เนื่องจากเข้าสู่หน้าฝน แนะนำให้ฉีดวัคซีนชนิดสี่สายพันธุ์เพื่อป้องกันไข้หวัดใหญ่ และผู้ป่วยเป็นไข้หวัดควรป้องกันการแพร่กระจายไปสู่ผู้อื่น

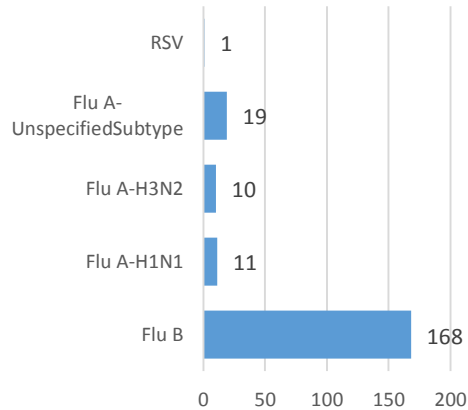
สรุป: ข้อมูลแสดงให้เห็นไข้หวัดใหญ่ยังคงกระจายหมุนเวียนในประเทศไทย

สัปดาห์ที่	ข้อมูล รพ. ในเครือ บริษัท กรุงเทพดุสิตเวชการ จำกัด (มหาชน)			ข้อมูลประเทศไทย			ข้อมูลประเทศสหรัฐอเมริกา		
	Positive	Total # Tested	% Positive	Positive	Total # Tested	% Positive	Positive	Total # Tested	% Positive
201623	115	1,498	7.68	7	28	25.00	N/A	N/A	N/A
201624	111	1,375	8.07	4	16	25.00	N/A	N/A	N/A
201625	156	1,514	10.30	5	26	19.23	N/A	N/A	N/A
201626	175	1,470	11.90	11	25	44.00	N/A	N/A	N/A
201627	209	2,049	10.20	8	26	30.77	N/A	N/A	N/A

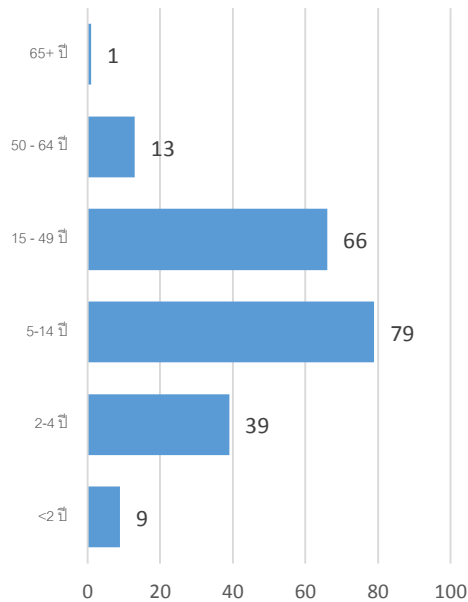
## ข้อมูลสัปดาห์ที่ 27 ระหว่างวันที่

3 - 10 กรกฎาคม 2559

## จำแนกตามเชื้อ



## จำแนกตามอายุ



## จำแนกตามเพศ

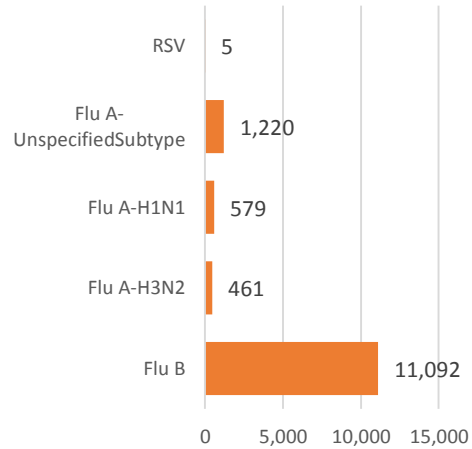
ชาย - 116

หญิง - 93

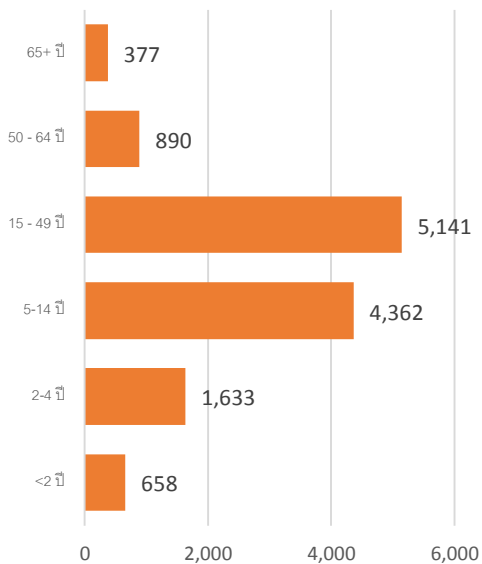
## ข้อมูลสะสมตั้งแต่ 28 กันยายน 2558 - 10

กรกฎาคม 2559 (ปี 2558-2559 สัปดาห์ที่ 201540 - 201627)

## จำแนกตามเชื้อ



## จำแนกตามอายุ



## จำแนกตามเพศ

ชาย - 6,523

หญิง - 6,828

## รายงานจำนวนตัวอย่างจากผู้ป่วย IA ในแผนกผู้ป่วยนอกทั้งหมด

ที่สุ่มส่งตรวจ และผลการตรวจหาเชื้อไวรัสไข้หวัดใหญ่ประจำสัปดาห์ที่ 27 ระหว่าง วันที่ 3 - 10 กรกฎาคม 2559 และ ข้อมูลสะสมสัปดาห์ที่ 201540 - 201627 ระหว่างวันที่ 28 กันยายน 2558 - 10 กรกฎาคม 2559 จากการเฝ้าระวังทางห้องปฏิบัติการ 20 แห่ง

Hospital	Influenza positive week 201627 <sup>th</sup>						Influenza positive week 201540 <sup>th</sup> - 201627 <sup>th</sup>					
	Tested	A unspecified	H1N1	H3N2	B	RSV	Tested	A unspecified	H1N1	H3N2	B	RSV
BCH	406	0	0	0	19	0	7,803	0	0	0	1,196	0
BHH	70	0	0	0	3	0	2,474	0	7	22	401	0
BHN	52	1	0	0	1	0	2,752	320	1	2	229	0
BHP	0	0	0	0	0	0	3	2	0	0	0	0
BHQ	101	1	0	2	2	1	7,112	23	47	37	906	2
BKH	12	2	0	0	0	0	1,269	128	25	8	141	0
BNH	106	0	1	0	4	0	6,102	152	38	12	790	0
BPD	36	0	0	0	2	0	1,407	0	0	0	207	0
BPH	0	0	0	0	0	0	6,826	1	10	5	683	0
BPK	179	0	0	0	29	0	5,303	0	0	0	850	0
BRH	379	13	3	0	71	0	12,712	337	31	1	1,936	0
BSH	30	1	0	0	0	0	1,494	12	4	0	152	0
BTH	177	0	1	0	11	0	2,901	0	4	0	198	0
BUD	45	0	1	0	5	0	2,580	172	20	0	368	0
NHS	82	0	4	6	6	0	4,376	37	312	308	585	2
RAH	2	1	0	0	0	0	252	15	0	0	17	0
RRH	0	0	0	0	0	0	0	0	0	0	0	0
SNH	159	0	1	2	7	0	7,319	1	15	15	879	1
SSH	0	0	0	0	0	0	49	8	0	0	3	0
SVH	213	0	0	0	8	0	12,643	12	64	51	1,551	0
<b>Total</b>	<b>2,049</b>	<b>19</b>	<b>11</b>	<b>10</b>	<b>168</b>	<b>1</b>	<b>85,377</b>	<b>1,220</b>	<b>579</b>	<b>461</b>	<b>11,092</b>	<b>5</b>

Note: SNH: SamitivejSrinakarin Hospital, BRH: Bangkok Rayong Hospital, SSH: SamitivejSriracha Hospital, SVH: Samitivej Hospital, BPH: Bangkok Pattaya Hospital, BCH: Bangkok Chanthaburi Hospital, BTH: Bangkok Trat Hospital, NHS: , BHN: Bangkok Hospital Hua-Hin, BSH: Bangkok Samui Hospital, BHQ: Bangkok Hospital Head Quarter, BNH: BNH Hospital, BPD: Bangkok Phrapradaeng Hospital, BKH: Bangkok Ratchasima Hospital, BHP: Bangkok Hospital Pakchong, BPK: Bangkok Phuket Hospital, BHH: Bangkok Hatyai Hospital, BUD: Bangkok Udon Hospital, RRH: Royal Rattanak Medical Service, RAH: Royal Angkor International Hospital

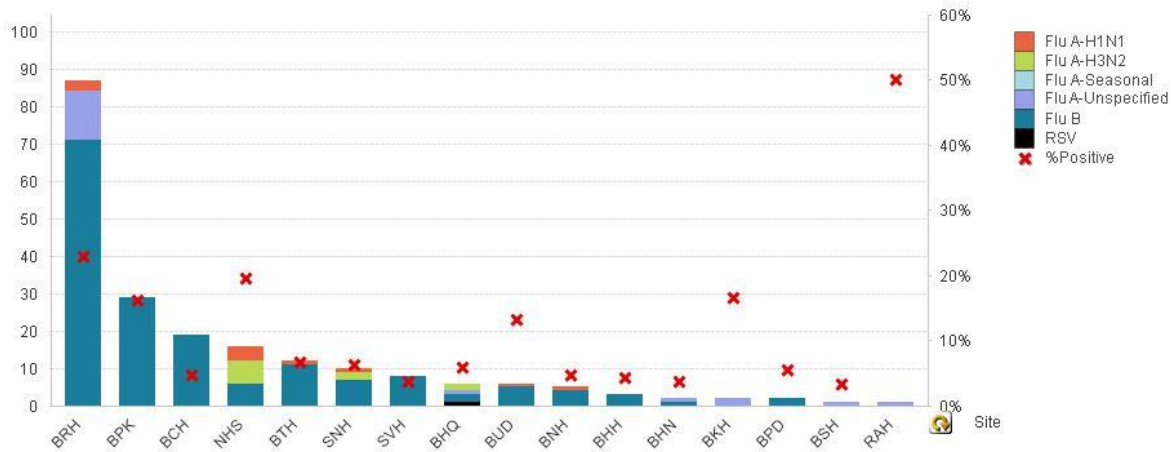


Figure 1 ผลการตรวจหาเชื้อไวรัสไข้หวัดใหญ่ จำแนกตามโรงพยาบาล จากการเฝ้าระวังทางห้องปฏิบัติการ 20 แห่ง จากกลุ่มตัวอย่างผู้ป่วย ILI ในแผนกผู้ป่วยนอกสัปดาห์ที่ 27 ระหว่างวันที่ 3 - 10 กรกฎาคม 2559

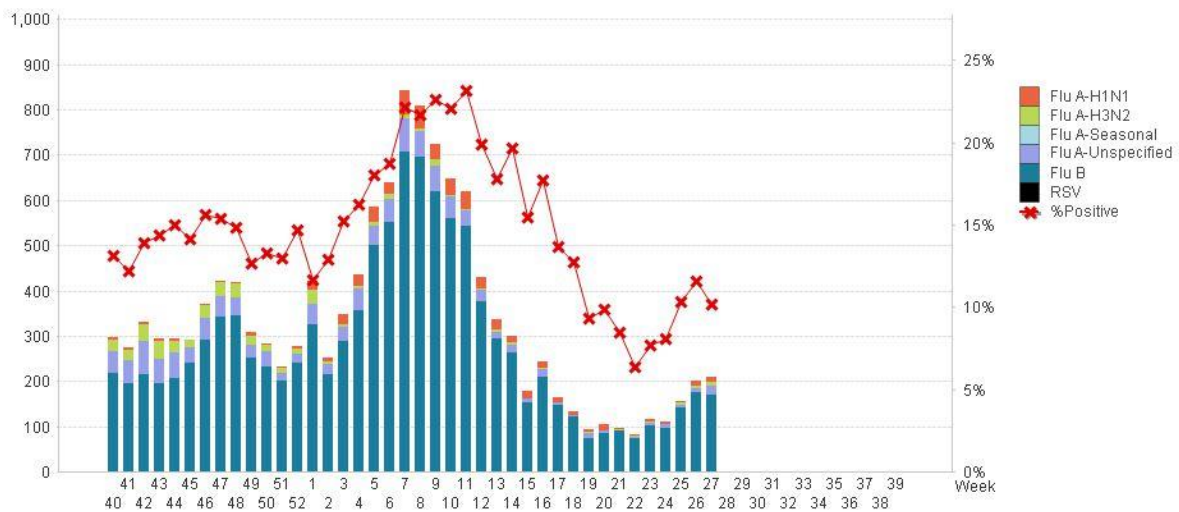


Figure 2 ผลการตรวจหาเชื้อไวรัสไข้หวัดใหญ่ จากการเฝ้าระวังทางห้องปฏิบัติการ 20 แห่ง จากกลุ่มตัวอย่างผู้ป่วย ILI ในแผนกผู้ป่วยนอก สัปดาห์ ตั้งแต่ 28 กันยายน 2558 - 10 กรกฎาคม 2559 (ปี 2558-2559 สัปดาห์ที่ 201540 - 201627)

#### แหล่งข้อมูล

- 1 <http://www.thainihnc.org/influenza/main.php>
- 2 <http://www.cdc.gov/flu/weekly/>
- 3 [http://www.who.int/influenza/gisrs\\_laboratory/flunet/en/](http://www.who.int/influenza/gisrs_laboratory/flunet/en/)
- 4 [http://www.who.int/influenza/gisrs\\_laboratory/updates/summaryreport/en/](http://www.who.int/influenza/gisrs_laboratory/updates/summaryreport/en/)

#### ที่ปรึกษา

1. นายแพทย์ ไพฑูริย์ บุญมา
2. แพทย์หญิง พรรณพิศ สุวรรณกุล
3. นายแพทย์ ชัยยศ คุณานุสนธิ์
4. นายแพทย์ ประวิษ ตัญญาสิทธิสุนทร

ขอขอบคุณผู้อำนวยการโรงพยาบาลเครือข่ายทั้ง 20 โรงพยาบาล