

สถานการณ์การเฝ้าระวังทางห้องปฏิบัติการโรคไข้หวัดใหญ่

โรงพยาบาลในเครือ บริษัทกรุงเทพดุสิตเวชการ จำกัด(มหาชน) สัปดาห์ที่ 26

ระหว่าง วันที่ 27 มิถุนายน – 2 กรกฎาคม 2559

หมายเหตุ ข้อมูลทั้งหมดเป็นข้อมูลเบื้องต้น จึงขอให้พิจารณาก่อนนำข้อมูลไปใช้

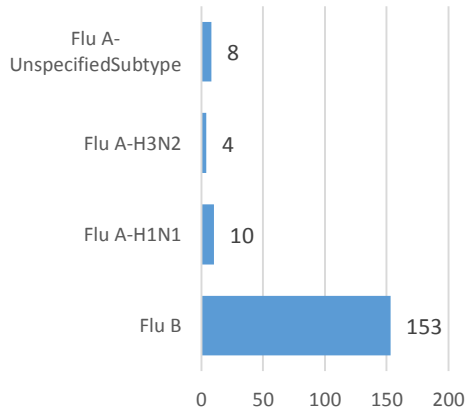
- ในสัปดาห์ที่ 26 พ.ศ. 2559 ศูนย์วิจัยสุขภาพกรุงเทพ ได้รับข้อมูลผลตรวจทางห้องปฏิบัติการ ตัวอย่างส่งตรวจ (Nasopharyngeal swab) จำนวน 1,470 ตัวอย่าง จากการเฝ้าระวังทางห้องปฏิบัติการในเครือ 20 แห่ง ผลการตรวจทางห้องปฏิบัติการ ตรวจพบเชื้อเป็นผลบวกจำนวน 175 ตัวอย่าง คิดเป็นร้อยละ 11.90
- โดยพบสารพันธุกรรมไข้หวัดใหญ่ชนิด
 - Influenza A unspecified subtype 8 ตัวอย่าง
 - Influenza A H1N1 10 ตัวอย่าง
 - Influenza A H3N2 4 ตัวอย่าง
 - Influenza B 153 ตัวอย่าง
- การกระจายทางภูมิศาสตร์ : กระจาย
- แนวโน้ม: จำนวนผู้ติดเชื้อเพิ่มขึ้นเมื่อเทียบกับสัปดาห์ที่ผ่านมา
- ไข้หวัดใหญ่สายพันธุ์ที่พบมากที่สุด: Influenza B
- คำแนะนำ: ศูนย์วิจัยสุขภาพกรุงเทพ คาดการณ์ว่าสัปดาห์หน้าจะมีแนวโน้มจำนวนผู้ป่วยเพิ่มขึ้น เนื่องจากเข้าสู่หน้าฝน แนะนำให้ฉีดวัคซีนชนิดสี่สายพันธุ์เพื่อป้องกันไข้หวัดใหญ่ และผู้ป่วยเป็นไข้หวัดควรป้องกันการแพร่กระจายไปสู่ผู้อื่น

สรุป: ข้อมูลแสดงให้เห็นไข้หวัดใหญ่ยังคงกระจายหมุนเวียนในประเทศไทย

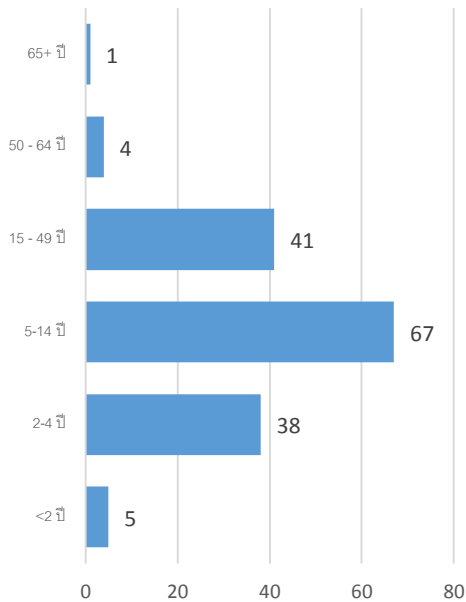
สัปดาห์ที่	ข้อมูล รพ. ในเครือ บริษัท กรุงเทพดุสิตเวชการ จำกัด (มหาชน)			ข้อมูลประเทศไทย			ข้อมูลประเทศสหรัฐอเมริกา		
	Positive	Total # Tested	% Positive	Positive	Total # Tested	% Positive	Positive	Total # Tested	% Positive
201622	82	1,283	6.39	2	14	14.29	N/A	N/A	N/A
201623	115	1,498	7.68	7	28	25.00	N/A	N/A	N/A
201624	111	1,375	8.07	4	16	25.00	N/A	N/A	N/A
201625	156	1,514	10.30	5	26	19.23	N/A	N/A	N/A
201626	175	1,470	11.90	11	25	44.00	N/A	N/A	N/A

ข้อมูลสัปดาห์ที่ 26 ระหว่างวันที่
26 มิถุนายน – 2 กรกฎาคม 2559

จำแนกตามเชื้อ



จำแนกตามอายุ

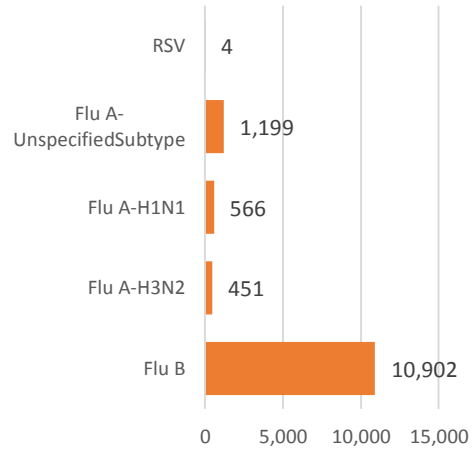


จำแนกตามเพศ

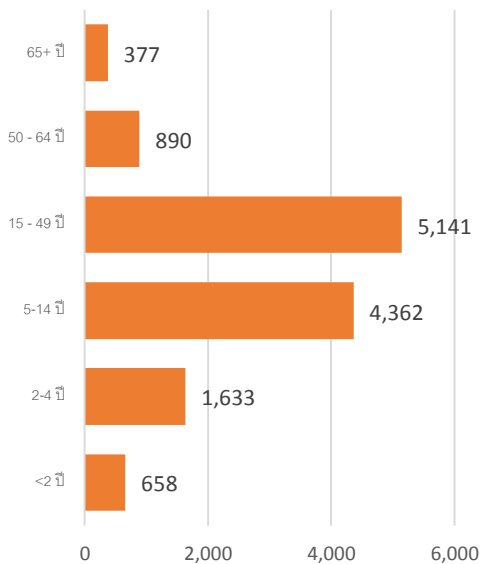
ชาย – 82 หญิง – 93

ข้อมูลสะสมตั้งแต่ 28 กันยายน 2558 - 2
กรกฎาคม 2559 (ปี 2558-2559 สัปดาห์ที่ 201540 - 201626)

จำแนกตามเชื้อ



จำแนกตามอายุ



จำแนกตามเพศ

ชาย – 6,387 หญิง – 6,729

รายงานจำนวนตัวอย่างจากผู้ป่วย IA ในแผนกผู้ป่วยนอกทั้งหมด

ที่ส่งตรวจ และผลการตรวจหาเชื้อไวรัสไข้หวัดใหญ่ประจำสัปดาห์ที่ 26 ระหว่าง วันที่ 27 มิถุนายน – 2 กรกฎาคม 2559 และ ข้อมูลสะสมสัปดาห์ที่ 201540 – 201626 ระหว่างวันที่ 28 กันยายน 2558 – 2 กรกฎาคม 2559 จากการเฝ้าระวังทางห้องปฏิบัติการ 20 แห่ง

Hospital	Influenza positive week 201626 th						Influenza positive week 201540 th – 201626 th					
	Tested	A unspecified	H1N1	H3N2	B	RSV	Tested	A unspecified	H1N1	H3N2	B	RSV
BCH	254	0	0	0	11	0	7,351	0	0	0	1,172	0
BHH	46	0	0	1	0	0	2,391	0	7	22	398	0
BHN	29	4	0	0	2	0	2,693	318	1	2	228	0
BHP	0	0	0	0	0	0	3	2	0	0	0	0
BHQ	88	0	0	1	9	0	6,996	22	47	35	903	1
BKH	8	0	2	0	1	0	1,252	126	25	8	140	0
BNH	85	1	1	0	9	0	5,981	152	37	12	786	0
BPD	22	0	0	0	2	0	1,368	0	0	0	205	0
BPH	0	0	0	0	0	0	6,826	1	10	5	683	0
BPK	157	0	0	0	40	0	5,099	0	0	0	819	0
BRH	216	1	0	0	24	0	12,293	323	28	1	1,854	0
BSH	32	0	0	0	4	0	1,456	11	4	0	152	0
BTH	127	0	0	0	12	0	2,688	0	3	0	185	0
BUD	33	2	0	0	4	0	2,531	172	19	0	363	0
NHS	83	0	6	2	12	0	4,287	37	307	302	579	2
RAH	2	0	0	0	0	0	250	14	0	0	17	0
RRH	0	0	0	0	0	0	0	0	0	0	0	0
SNH	97	0	0	0	9	0	7,148	1	14	13	872	1
SSH	0	0	0	0	0	0	48	8	0	0	3	0
SVH	191	0	1	0	14	0	12,400	12	64	51	1,543	0
Total	1,470	8	10	4	153	0	83,061	1,199	566	451	10,902	4

Note: SNH: SamitivejSrinakarin Hospital, BRH: Bangkok Rayong Hospital, SSH: SamitivejSriracha Hospital, SVH: Samitivej Hospital, BPH: Bangkok Pattaya Hospital, BCH: Bangkok Chanthaburi Hospital, BTH: Bangkok Trat Hospital, NHS: , BHN: Bangkok Hospital Hua-Hin, BSH: Bangkok Samui Hospital, BHQ: Bangkok Hospital Head Quarter, BNH: BNH Hospital, BPD: Bangkok Phrapradaeng Hospital, BKH: Bangkok Ratchasima Hospital, BHP: Bangkok Hospital Pakchong, BPK: Bangkok Phuket Hospital, BHH: Bangkok Hatyai Hospital, BUD: Bangkok Udon Hospital, RRH: Royal Rattanak Medical Service, RAH: Royal Angkor International Hospital

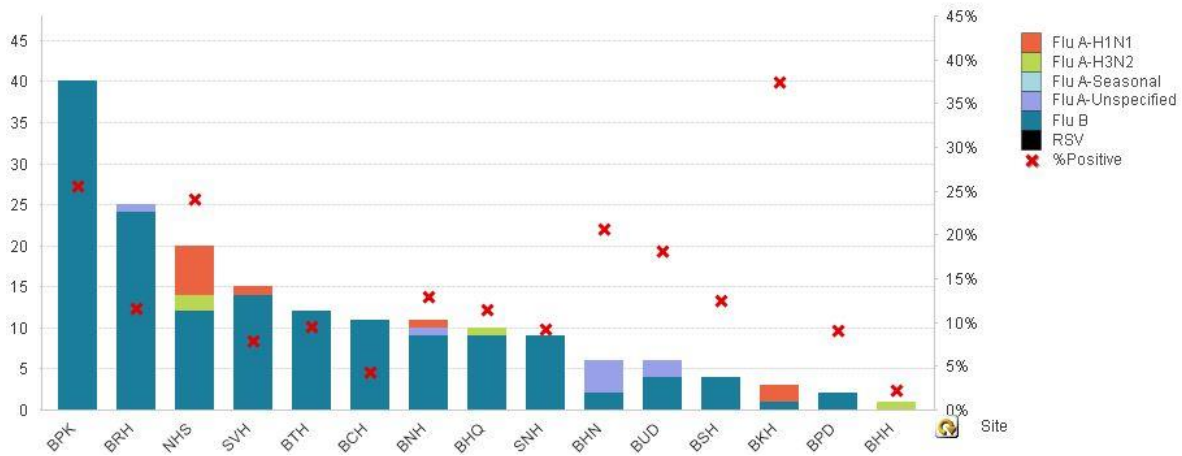


Figure 1 ผลการตรวจหาเชื้อไวรัสไข้หวัดใหญ่ จำแนกตามโรงพยาบาล จากการเฝ้าระวังทางห้องปฏิบัติการ 20 แห่ง จากกลุ่มตัวอย่างผู้ป่วย ILI ในแผนกผู้ป่วยนอกสัปดาห์ที่ 26 ระหว่างวันที่ 27 มิถุนายน – 2 กรกฎาคม 2559

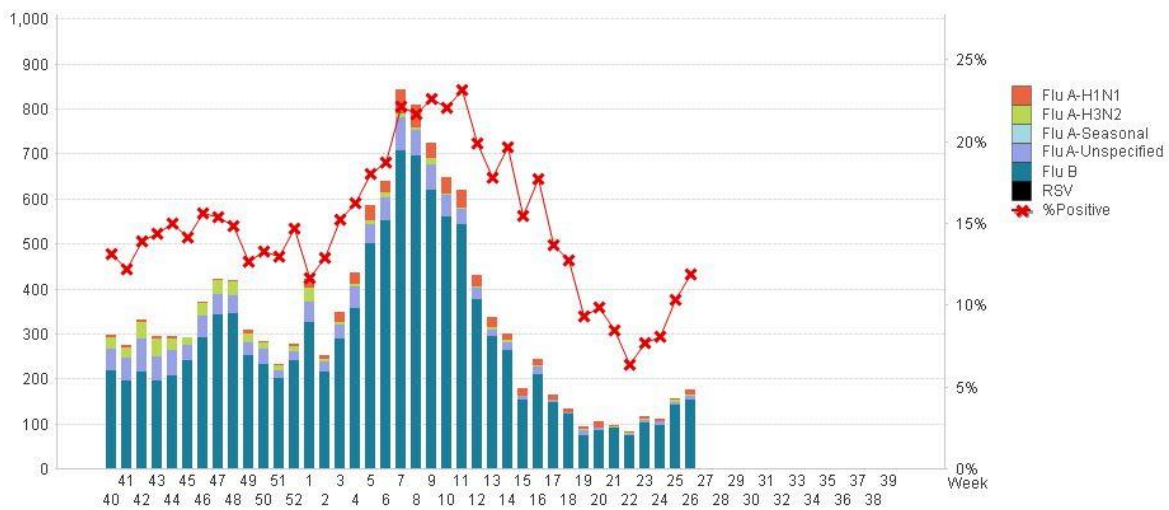


Figure 2 ผลการตรวจหาเชื้อไวรัสไข้หวัดใหญ่ จากการเฝ้าระวังทางห้องปฏิบัติการ 20 แห่ง จากกลุ่มตัวอย่างผู้ป่วย ILI ในแผนกผู้ป่วยนอก สดสม ตั้งแต่ 28 กันยายน 2558 - 2 กรกฎาคม 2559 (ปี 2558-2559 สัปดาห์ที่ 201540 – 201626)

แหล่งข้อมูล

- 1 <http://www.thainhnic.org/influenza/main.php>
- 2 <http://www.cdc.gov/flu/weekly/>
- 3 http://www.who.int/influenza/gisrs_laboratory/flunet/en/
- 4 http://www.who.int/influenza/gisrs_laboratory/updates/summaryreport/en/

ที่ปรึกษา

1. นายแพทย์ ไพฑูริย์ บุญมา
2. แพทย์หญิง พรรณพิศ สุวรรณกุล
3. นายแพทย์ ชัยยศ คุณานันต์
4. นายแพทย์ ประวิช ตัญญาสิทธิสุนทร

ขอขอบคุณผู้อำนวยการโรงพยาบาลเครือข่ายทั้ง 20 โรงพยาบาล