

สถานการณ์การเฝ้าระวังทางห้องปฏิบัติการ โรคไข้เลือดออกเดงกี

โรงพยาบาลในเครือ บริษัทกรุงเทพดุสิตเวชการ จำกัด(มหาชน)

ประจำเดือน มกราคม 2559

หมายเหตุ ข้อมูลทั้งหมดเป็นข้อมูลเบื้องต้น จึงขอให้พิจารณาก่อนนำข้อมูลไปใช้

	2559	2558	2557	2556	2555
ผู้ป่วยยืนยันการตรวจพบเชื้อไข้เลือดออกเดงกี	1,182	13,558	7,699	13,018	9,961
ผู้ป่วยอาการคล้ายไข้เลือดออกเดงกี	8,036	66,206	42,578	58,093	41,995
อัตราการป่วย (%)	14.71%	20.48%	18.08%	22.41%	23.72%

- สถานการณ์การตรวจพบเชื้อไข้เลือดออกเดงกี ในปี 2559 (ข้อมูลจากศูนย์วิจัยสุขภาพกรุงเทพ ณ วันที่ 31 มกราคม 2559)
- มีรายงานผู้ป่วยอาการคล้ายไข้เลือดออกเดงกีจำนวน 8,036 ราย
- ตรวจพบเชื้อไข้เลือดออกเดงกีจำนวน 1,182 ตัวอย่าง
- อัตราการตรวจพบเชื้อไข้เลือดออกเดงกี 14.71%
- มีอัตราการตรวจพบเชื้อไข้เลือดออกเดงกี ณ ช่วงเวลาเดียวกัน ปี 2558 (14.71%) น้อยกว่าปี 2558 (17.49%) ลดลงเป็นจำนวน 38.97%

การกระจายของโรคจำแนกตามรายสัปดาห์

- เดือนมกราคม มีอัตราการตรวจพบเชื้อไข้เลือดออกเดงกี จำนวนต่ำกว่าค่าเฉลี่ย 5 ปี ย้อนหลัง ณ ช่วงเวลาเดียวกัน

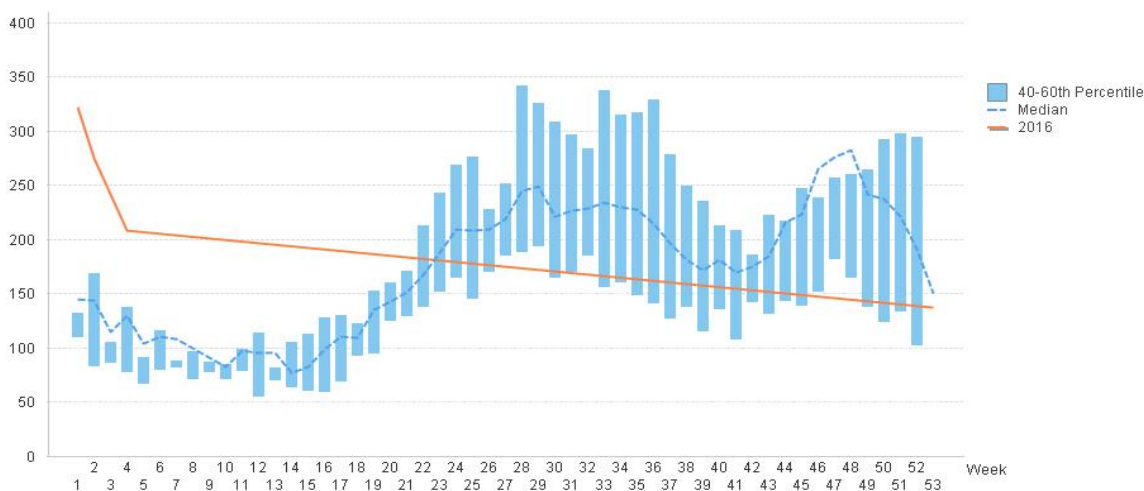


Figure 1 ผลการตรวจหาเชื้อไข้เลือดออกเดงกีสะสมจำแนกรายสัปดาห์ จากสถานพยาบาลเฝ้าระวังเฉพาะพื้นที่ จากกลุ่มตัวอย่างอาการคล้ายไข้เลือดออกเดงกีในแผนกผู้ป่วยนอก สวมตั้งแต่ 1 มกราคม 2559 – 31 มกราคม 2559

การกระจายของโรคจำแนกตามภูมิภาค

ภูมิภาค	ข้อมูลประจำเดือน มกราคม 2559		
	จำนวนผู้มีอาการคล้ายไข้เลือดออกเดงกี	ตรวจพบเชื้อไข้เลือดออกเดงกี	อัตราตรวจพบเชื้อไข้เลือดออกเดงกี (%)
ตะวันออก	2,909	539	18.53
กลาง	1,789	198	11.07
ใต้	726	83	11.43
ตะวันออก เฉียงเหนือ	737	21	2.85
ไม่ระบุ	1,875	341	18.19

Table 1 สถานการณ์ไข้เลือดออกเดงกีจำแนกรายภาค จากสถานพยาบาลในระวางเฉพาะพื้นที่ จากกลุ่มตัวอย่างอาการคล้ายไข้เลือดออกเดงกีในแผนผู้ป่วยนอก ข้อมูลประจำเดือน มกราคม 2559

จำแนกตามอายุ
มกราคม 2559

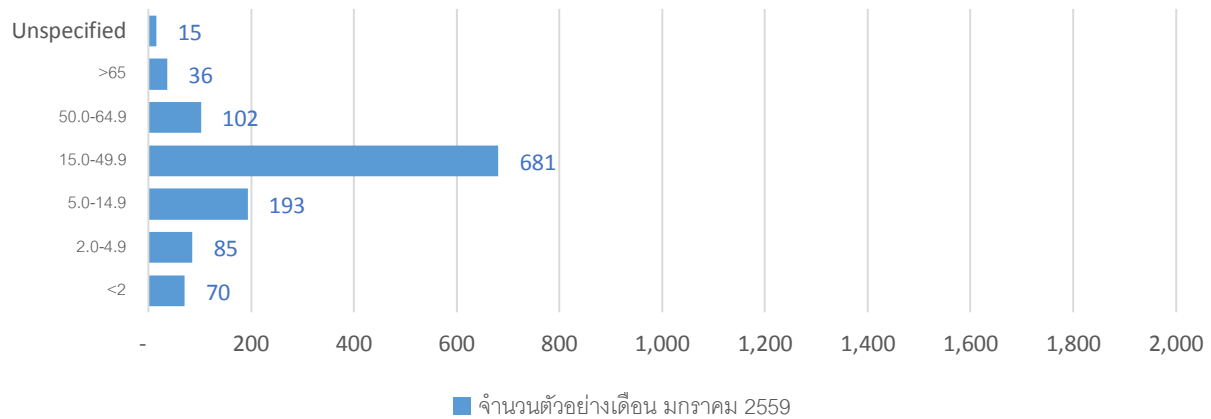


Figure 4 การกระจายของการตรวจพบเชื้อไข้เลือดออกเดงกีเดือน มกราคม 2559 จำแนกตาม กลุ่มอายุ

- ในเดือน มกราคม 2559 ส่วนใหญ่พบในกลุ่มอายุ 15 – 49 ปี มีการตรวจพบเชื้อไข้เดงกีสูงสุดจำนวน 681 ราย

จำแนกตามเพศ

จำนวนตัวอย่างเดือน มกราคม 2559

หญิง 549 ชาย 632

ไข้เลือดออกเดงกี เดือนที่ 01 ปี 2559

Table 2 อัตราตรวจพบเชื้อไข้เลือดออกเดงกี ในช่วง 1 – 31 มกราคม 2559 10 อันดับ

อันดับ	โรงพยาบาล	จำนวนผู้มีอาการคล้าย ไข้เลือดออกเดงกี (ราย)	ตรวจพบเชื้อ ไข้เลือดออกเดงกี (ราย)	อัตราตรวจพบเชื้อ ไข้เลือดออกเดงกี (%)
1	Samitivej Sriracha Hospital (SSH)	408	360	88.24
2	N-Health service (NHS)	1,792	328	18.30
3	Bangkok Pattaya Hospital (BPH)	916	90	9.83
4	Bangkok Hospital Head Quarter (BHQ)	520	59	11.35
5	Bangkok Rayong Hospital (BRH)	762	57	7.48
6	Bangkok Phuket Hospital (BPK)	533	56	10.51
7	Samitivej Hospital (SVH)	495	55	11.11
8	Samitivej Hospital (SNH)	379	37	9.76
9	BNH Hospital (BNH)	303	36	11.88
10	Bangkok Samui Hospital (BSH)	193	27	13.99

ที่ปรึกษา

1. นายแพทย์ ไพฑูริย์ บุญมา 2. แพทย์หญิง พรรณพิศ สุวรรณกุล 3. นายแพทย์ ชัยยศ คุณานุกสนธิ์

ขอขอบคุณผู้อำนวยการโรงพยาบาลเครือข่ายทั้ง 20 แห่ง

ผู้จัดทำรายงาน: แผนกข้อมูลสุขภาพ ศูนย์วิจัยสุขภาพกรุงเทพ