

สถานการณ์การเฝ้าระวังทางห้องปฏิบัติการโรคไข้หวัดใหญ่

โรงพยาบาลในเครือ บริษัท กรุงเทพดุสิตเวชการ จำกัด (มหาชน)

Month 11st (Week 45-48) สัปดาห์ที่ 45th - 48th ระหว่าง วันที่ 2 - 29 พฤศจิกายน 2558

หมายเหตุ ข้อมูลทั้งหมดเป็นข้อมูลเบื้องต้น จึงขอให้พิจารณาก่อนนำข้อมูลไปใช้

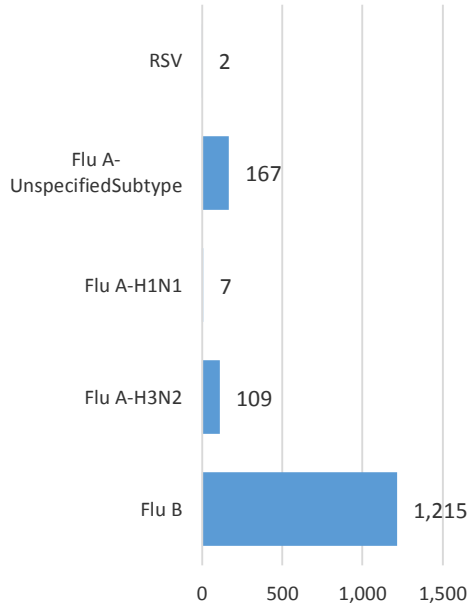
- ในสัปดาห์ที่ 45th - 48th พ.ศ. 2558 ศูนย์วิจัยสุขภาพกรุงเทพ ได้รับข้อมูลผลตรวจทางห้องปฏิบัติการ ตัวอย่างสิ่งส่งตรวจ (Nasopharyngeal swab) จำนวน 9,949 ตัวอย่าง จากการเฝ้าระวังทางห้องปฏิบัติการในเครือ 20 แห่ง ผลการตรวจทางห้องปฏิบัติการ ตรวจพบเชื้อเป็นผลบวกจำนวน 1,499 ตัวอย่าง คิดเป็นร้อยละ 15.07 จากตัวอย่างส่งตรวจทั้งหมด
- โดยพบสารพันธุกรรมไข้หวัดใหญ่ชนิด
 - Influenza A unspecified subtype 167 ตัวอย่าง
 - Influenza A H1N1 7 ตัวอย่าง
 - Influenza A H3N2 109 ตัวอย่าง
 - Influenza B 1,215 ตัวอย่าง
 - RSV 2 ตัวอย่าง
- การกระจายทางภูมิศาสตร์ : กระจาย
- แนวโน้ม: จำนวนผู้ติดเชื้อเพิ่มขึ้นเมื่อเทียบกับเดือนที่ผ่านมา (ตุลาคม : 1,488/10,846 (13.71%))
- ไข้หวัดใหญ่สายพันธุ์ที่พบมากที่สุด: Influenza B
- คำแนะนำ: ศูนย์วิจัยสุขภาพกรุงเทพพยากรณ์ว่าในเดือนธันวาคมนี้จะมีแนวโน้มการติดเชื้อไข้หวัดใหญ่เพิ่มมากขึ้น แนะนำให้ประชาชนดูแลสุขภาพให้แข็งแรง และฉีดวัคซีนป้องกันไข้หวัดใหญ่

สรุป: ข้อมูลแสดงให้เห็นไข้หวัดใหญ่ยังคงกระจายหมุนเวียนในประเทศไทย

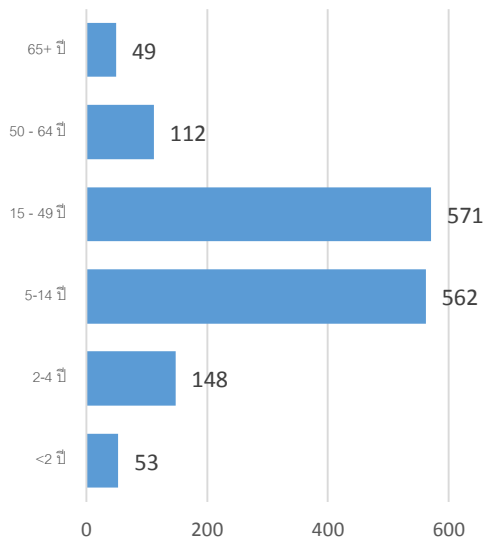
2015		ข้อมูล รพ. ในเครือ บริษัท กรุงเทพดุสิตเวชการ จำกัด (มหาชน)			ข้อมูลศูนย์ไข้หวัดใหญ่แห่งชาติ ¹			ข้อมูลสหรัฐอเมริกา US CDC ²		
สัปดาห์ที่	เดือน	Positive	Total # Tested	% Positive	Positive	Total # Tested	% Positive	Positive	Total # Tested	% Positive
32-35	August	940	8,962	10.49	19	102	18.63	372	20,305	1.83
36-39	September	1,024	9,111	11.24	21	107	19.63	518	26,954	1.92
40-44	October	1,488	10,846	13.71	28	110	25.45	716	49,118	1.46
45-48	November	1,499	9,949	15.07	24	79	30.38	219	12,547	1.75

ข้อมูลสัปดาห์ที่ 45th – 48th ระหว่าง
วันที่ 1 - 29 พฤศจิกายน 2558

จำแนกตามเชื้อ



จำแนกตามอายุ



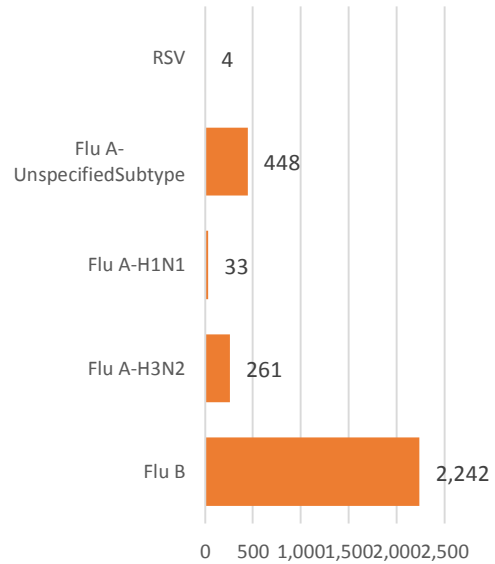
จำแนกตามเพศ

ชาย – 724

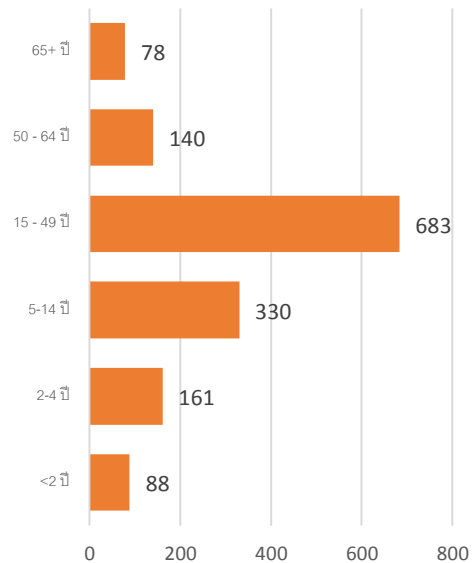
หญิง – 775

ข้อมูลสะสมตั้งแต่ 28 กันยายน 2558 - 29
พฤศจิกายน 2558 (ปี 2558-2559 สัปดาห์ที่ 201540 –
201548)

จำแนกตามเชื้อ



จำแนกตามอายุ



จำแนกตามเพศ

ชาย – 1,428

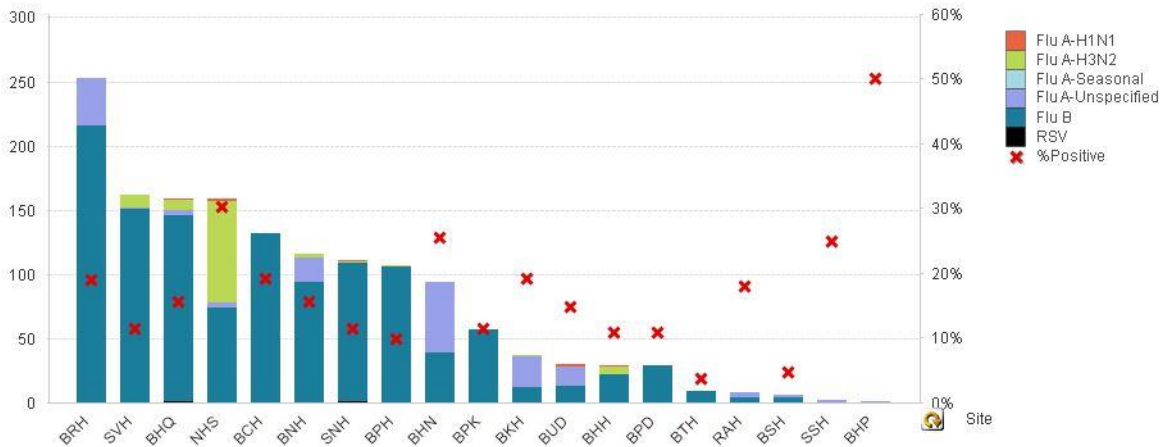
หญิง – 1,558

รายงานจำนวนตัวอย่างจากผู้ป่วย IA ในแผนกผู้ป่วยนอกทั้งหมด

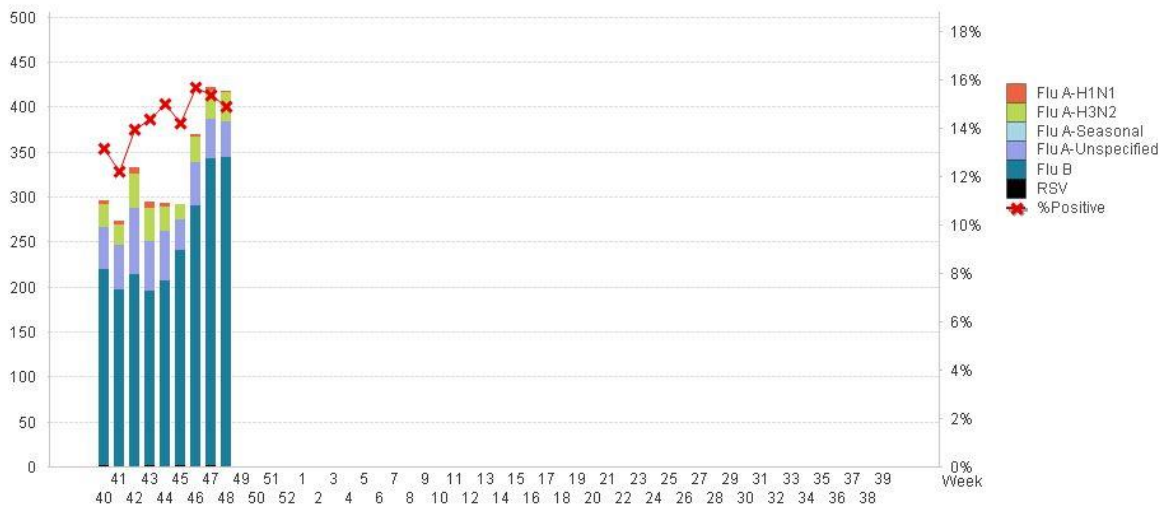
ที่สุ่มส่งตรวจ และผลการตรวจหาเชื้อไวรัสไข้หวัดใหญ่ประจำสัปดาห์ที่ 40th -48th ระหว่าง วันที่ 2- 29 พฤศจิกายน 2558 และ ข้อมูลสะสมสัปดาห์ที่ 201540 – 201548 ระหว่างวันที่ 28 กันยายน 2558 – 29 พฤศจิกายน 2558 จาก การเฝ้าระวังทางห้องปฏิบัติการ 20 แห่ง

Hospital	Influenza positive week 201545 th – 201548 th					Influenza positive week 201540 th – 201548 th				
	Tested	A unspecified	H1N1	H3N2	B	Tested	A unspecified	H1N1	H3N2	B
BCH	686	0	0	0	132	1,708	0	0	0	351
BHH	264	0	1	6	22	585	0	3	14	64
BHN	367	55	0	0	39	705	106	0	1	60
BHP	2	1	0	0	0	2	1	0	0	0
BHQ	1,013	4	1	8	145	2,018	5	3	22	222
BKH	193	24	0	1	12	431	76	0	4	24
BNH	737	19	0	3	94	1,455	57	1	7	154
BPD	268	0	0	0	29	459	0	0	0	44
BPH	1,077	0	0	1	106	2,073	0	1	3	222
BPK	500	0	0	0	57	994	0	0	0	104
BRH	1,325	36	0	0	216	2,787	110	2	0	392
BSH	127	2	0	0	4	248	4	2	0	10
BTH	234	0	0	0	9	542	0	0	0	41
BUD	202	15	2	0	13	604	70	2	0	18
NHS	526	4	2	79	74	1,001	9	14	177	111
RAH	39	4	0	0	4	41	4	0	0	4
RRH	0	0	0	0	0	0	0	0	0	0
SNH	967	0	1	1	108	1,918	0	1	3	155
SSH	8	2	0	0	0	16	3	0	0	1
SVH	1,414	1	0	10	151	3,210	3	4	30	265
Total	9,949	167	7	109	1,215	20,797	448	33	261	2,242

Note: SNH: SamitivejSrinakarin Hospital, BRH: Bangkok Rayong Hospital, SSH: SamitivejSriracha Hospital, SVH: Samitivej Hospital, BPH: Bangkok Pattaya Hospital, BCH: Bangkok Chanthaburi Hospital, BTH: Bangkok Trat Hospital, NHS: , BHN: Bangkok Hospital Hua-Hin, BSH: Bangkok Samui Hospital, BHQ: Bangkok Hospital Head Quarter, BNH: BNH Hospital, BPD: Bangkok Phrapradaeng Hospital, BKH: Bangkok Ratchasima Hospital, BHP: Bangkok Hospital Pakchong, BPK: Bangkok Phuket Hospital, BHH: Bangkok Hatyai Hospital, BUD: Bangkok Udon Hospital, RRH: Royal Rattanak Medical Service, RAH: Royal Angkor International Hospital



ผลการตรวจหาเชื้อไวรัสไข้หวัดใหญ่ จำแนกตามโรงพยาบาล จากการเฝ้าระวังทางห้องปฏิบัติการ 20 แห่ง จากกลุ่มตัวอย่างผู้ป่วย ILI ในแผนกผู้ป่วยนอก สัปดาห์ที่ 45th - 48th ระหว่าง 1 - 29 พฤศจิกายน 2558



ผลการตรวจหาเชื้อไวรัสไข้หวัดใหญ่ จากการเฝ้าระวังทางห้องปฏิบัติการ 20 แห่ง จากกลุ่มตัวอย่างผู้ป่วย ILI ในแผนกผู้ป่วยนอก สะสมตั้งแต่ 28 กันยายน 2558 - 29 พฤศจิกายน 2558 (ปี 2558-2559 สัปดาห์ที่ 201540 - 201548)

แหล่งข้อมูล

1 <http://www.thainihnic.org/influenza/main.php>

2 <http://www.cdc.gov/flu/weekly/>

3 http://www.who.int/influenza/gisrs_laboratory/flunet/en/

4 http://www.who.int/influenza/gisrs_laboratory/updates/summaryreport/en/