

สถานการณ์การเฝ้าระวังทางห้องปฏิบัติการโรคไข้หวัดใหญ่

โรงพยาบาลในเครือ บริษัท กรุงเทพดุสิตเวชการ จำกัด (มหาชน)

Month 05th (Week 18-21) สัปดาห์ที่ 18th – 21st ระหว่าง วันที่ 2 พฤษภาคม – 29 พฤษภาคม 2559

หมายเหตุ ข้อมูลทั้งหมดเป็นข้อมูลเบื้องต้น จึงขอให้พิจารณาก่อนนำข้อมูลไปใช้

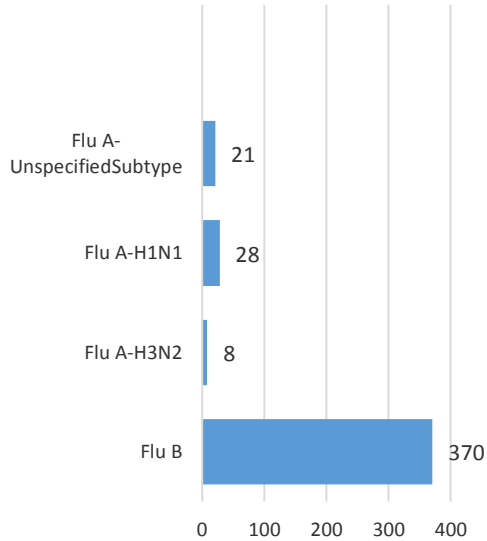
- ในสัปดาห์ที่ 18th – 21st พ.ศ. 2559 ศูนย์วิจัยสุขภาพกรุงเทพ ได้รับข้อมูลผลตรวจทางห้องปฏิบัติการ ตัวอย่างส่งตรวจ (Nasopharyngeal swab) จำนวน 4,220 ตัวอย่าง จากการเฝ้าระวังทางห้องปฏิบัติการในเครือ 20 แห่ง ผลการตรวจทางห้องปฏิบัติการ ตรวจพบเชื้อเป็นผลบวกจำนวน 426 ตัวอย่าง คิดเป็นร้อยละ 10.09 จากตัวอย่างส่งตรวจทั้งหมด
- โดยพบสารพันธุกรรมไข้หวัดใหญ่ชนิด
 - Influenza A unspecified subtype 21 ตัวอย่าง
 - Influenza A H1N1 28 ตัวอย่าง
 - Influenza A H3N2 8 ตัวอย่าง
 - Influenza B 370 ตัวอย่าง
- การกระจายทางภูมิศาสตร์ : กระจาย
- แนวโน้ม: จำนวนผู้ติดเชื้อลดลงเมื่อเทียบกับเดือนที่ผ่านมา (เมษายน: 868/5,093 (17.04%))
- ไข้หวัดใหญ่สายพันธุ์ที่พบมากที่สุด: Influenza B
- คำแนะนำ: ศูนย์วิจัยสุขภาพกรุงเทพพยากรณ์ว่าในเดือนมีนาคมจะมีแนวโน้มการติดเชื้อไข้หวัดใหญ่คงที่ แนะนำให้ประชาชนดูแลสุขภาพให้แข็งแรง และฉีดวัคซีนป้องกันไข้หวัดใหญ่ชนิด 4 สายพันธุ์

สรุป: ข้อมูลแสดงให้เห็นไข้หวัดใหญ่มัคงกระจายหมุนเวียนในประเทศไทย

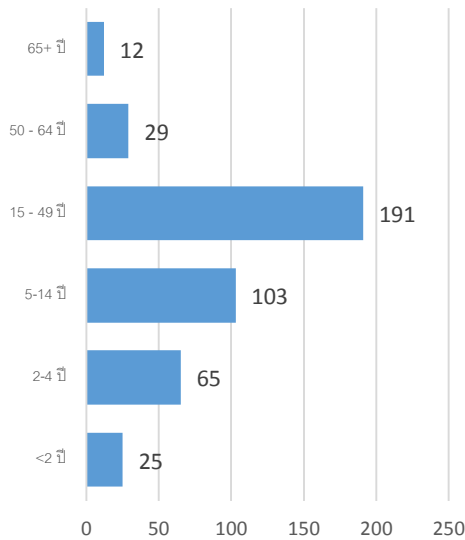
2015-2016		ข้อมูล รพ. ในเครือ บริษัท กรุงเทพดุสิตเวชการ จำกัด (มหาชน)			ข้อมูลศูนย์ไข้หวัดใหญ่แห่งชาติ ¹			ข้อมูลสหรัฐอเมริกา US CDC ²		
สัปดาห์ที่	เดือน	Positive	Total # Tested	% Positive	Positive	Total # Tested	% Positive	Positive	Total # Tested	% Positive
49-53	December	1,330	9,926	13.40	8	52	15.38	N/A	N/A	N/A
01-04	January	1,227	8,828	13.90	10	63	15.87	N/A	N/A	N/A
05-08	February	2,873	14,149	20.31	32	101	31.68	N/A	N/A	N/A
09-13	March	2,753	12,819	21.48	53	141	37.59	N/A	N/A	N/A
14-17	April	868	5,093	17.04	7	49	14.29	N/A	N/A	N/A
18-21	May	426	4,220	10.09	11	36	30.56	N/A	N/A	N/A

ข้อมูลสัปดาห์ที่ 18th – 21st ระหว่าง
วันที่ 2 พฤษภาคม – 29 พฤษภาคม 2559

จำแนกตามเชื้อ



จำแนกตามอายุ

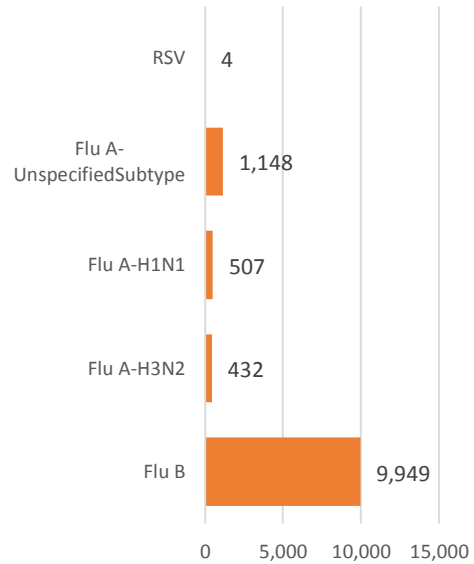


จำแนกตามเพศ

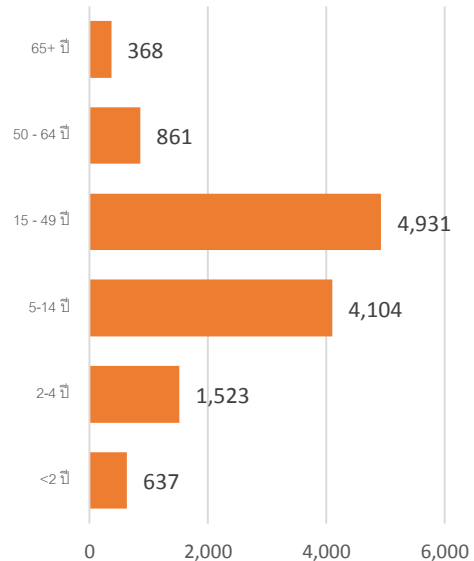
ชาย – 190 หญิง – 236

ข้อมูลสะสมตั้งแต่ 28 กันยายน 2558 - 29
พฤษภาคม 2559 (ปี 2558-2559 สัปดาห์ที่ 201540 –
201621)

จำแนกตามเชื้อ



จำแนกตามอายุ



จำแนกตามเพศ

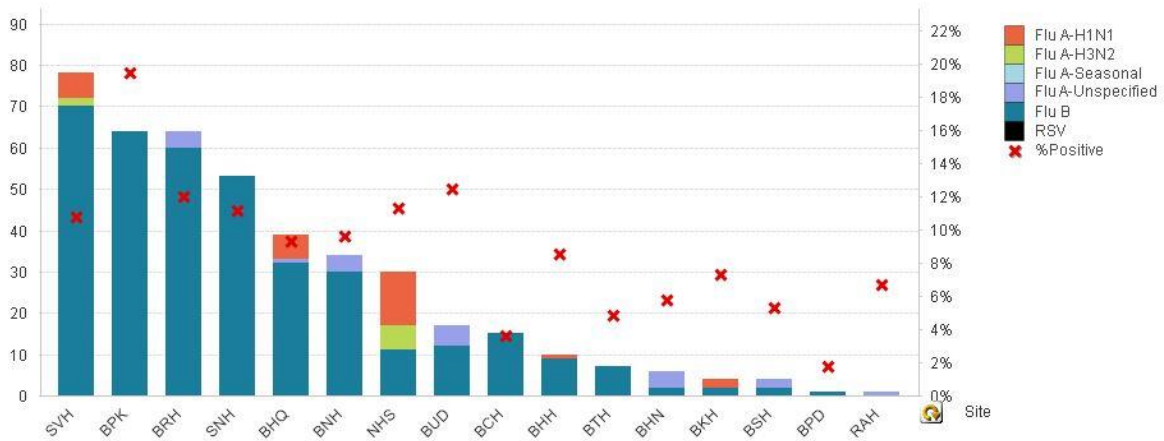
ชาย – 6,078 หญิง – 6,399

รายงานจำนวนตัวอย่างจากผู้ป่วย IA ในแผนกผู้ป่วยนอกทั้งหมด

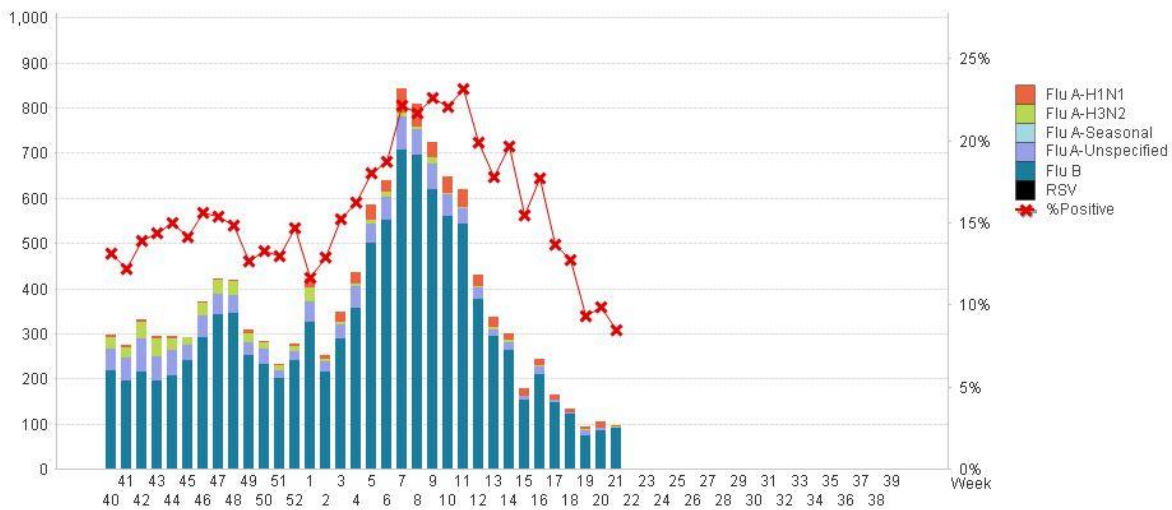
ที่สุ่มส่งตรวจ และผลการตรวจหาเชื้อไวรัสไข้หวัดใหญ่ประจำสัปดาห์ที่ 18th – 21st ระหว่าง 2 พฤษภาคม – 29 พฤษภาคม 2559 และ ข้อมูลสะสมสัปดาห์ที่ 201540 – 201621 ระหว่างวันที่ 28 กันยายน 2558 – 29 พฤษภาคม 2559 จากการเฝ้าระวังทางห้องปฏิบัติการ 20 แห่ง

Hospital	Influenza positive week 201618 th – 201621 st					Influenza positive week 201540 th – 201621 st				
	Tested	A unspecified	H1N1	H3N2	B	Tested	A unspecified	H1N1	H3N2	B
BCH	417	0	0	0	15	6,216	0	0	0	1,136
BHH	117	0	1	0	9	2,143	0	7	21	392
BHN	104	4	0	0	2	2,541	311	1	2	218
BHP	0	0	0	0	0	3	2	0	0	0
BHQ	418	1	6	0	32	6,547	22	44	33	875
BKH	55	0	2	0	2	1,196	124	21	8	136
BNH	355	4	0	0	30	5,562	149	35	12	757
BPD	57	0	0	0	1	1,268	0	0	0	196
BPH	0	0	0	0	0	6,826	1	10	5	683
BPK	330	0	0	0	64	4,320	0	0	0	660
BRH	535	4	0	0	60	11,166	314	26	1	1,751
BSH	75	2	0	0	2	1,359	11	3	0	140
BTH	145	0	0	0	7	2,131	0	0	0	129
BUD	137	5	0	0	12	2,317	165	19	0	355
NHS	257	0	13	6	11	3,932	36	293	295	553
RAH	15	1	0	0	0	242	13	0	0	17
RRH	0	0	0	0	0	0	0	0	0	0
SNH	476	0	0	0	53	6,616	1	14	13	839
SSH	1	0	0	0	0	46	8	0	0	3
SVH	726	0	6	2	70	11,513	12	63	50	1,494
Total	4,220	21	28	8	370	75,944	1,169	536	440	10,334

Note: SNH: SamitivejSrinakarin Hospital, BRH: Bangkok Rayong Hospital, SSH: SamitivejSriracha Hospital, SVH: Samitivej Hospital, BPH: Bangkok Pattaya Hospital, BCH: Bangkok Chanthaburi Hospital, BTH: Bangkok Trat Hospital, NHS: , BHN: Bangkok Hospital Hua-Hin, BSH: Bangkok Samui Hospital, BHQ: Bangkok Hospital Head Quarter, BNH: BNH Hospital, BPD: Bangkok Phrapradaeng Hospital, BKH: Bangkok Ratchasima Hospital, BHP: Bangkok Hospital Pakchong, BPK: Bangkok Phuket Hospital, BHH: Bangkok Hatyai Hospital, BUD: Bangkok Udon Hospital, RRH: Royal Rattanak Medical Service, RAH: Royal Angkor International Hospital



ผลการตรวจหาเชื้อไวรัสไข้หวัดใหญ่ จำแนกตามโรงพยาบาล จากการเฝ้าระวังทางห้องปฏิบัติการ 20 แห่ง จากกลุ่มตัวอย่างผู้ป่วย ILI ในแผนกผู้ป่วยนอก สัปดาห์ที่ 28th - 21st ระหว่าง 2 - 29 พฤษภาคม 2559



ผลการตรวจหาเชื้อไวรัสไข้หวัดใหญ่ จากการเฝ้าระวังทางห้องปฏิบัติการ 20 แห่ง จากกลุ่มตัวอย่างผู้ป่วย ILI ในแผนกผู้ป่วยนอก สะสมตั้งแต่ 28 กันยายน 2558 - 29 พฤษภาคม 2559 (ปี 2558-2559 สัปดาห์ที่ 201540 - 201621)

แหล่งข้อมูล

- 1 <http://www.thainihnc.org/influenza/main.php>
- 2 <http://www.cdc.gov/flu/weekly/>
- 3 http://www.who.int/influenza/gisrs_laboratory/flunet/en/
- 4 http://www.who.int/influenza/gisrs_laboratory/updates/summaryreport/en/

ที่ปรึกษา

1. นายแพทย์ ไพฑูริย์ บุญมา
2. แพทย์หญิง พรรณพิศ สุวรรณกุล
3. นายแพทย์ ชัยยศ คุณานันต์
4. นายแพทย์ ประวิช ตัญญาสิทธิสุนทร

ขอขอบคุณผู้อำนวยการโรงพยาบาลเครือข่ายทั้ง 20 โรงพยาบาล