

สถานการณ์การเฝ้าระวังทางห้องปฏิบัติการโรคไข้หวัดใหญ่

โรงพยาบาลในเครือ บริษัท กรุงเทพดุสิตเวชการ จำกัด (มหาชน)

Month 02nd (Week 05-08) สัปดาห์ที่ 05th – 08th ระหว่าง วันที่ 1 – 28 กุมภาพันธ์ 2559

หมายเหตุ ข้อมูลทั้งหมดเป็นข้อมูลเบื้องต้น จึงขอให้พิจารณาก่อนนำข้อมูลไปใช้

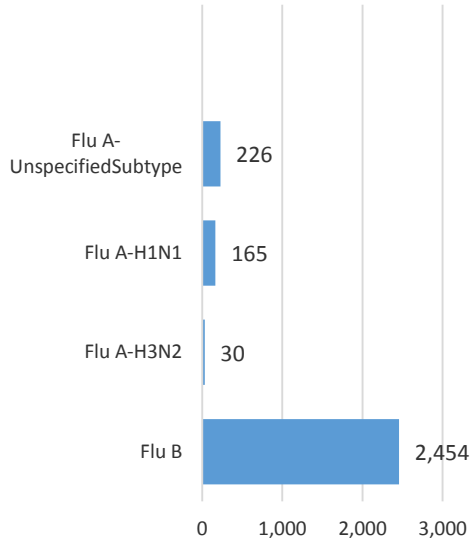
- ในสัปดาห์ที่ 05th – 08th พ.ศ. 2559 ศูนย์วิจัยสุขภาพกรุงเทพ ได้รับข้อมูลผลตรวจทางห้องปฏิบัติการ ตัวอย่างสิ่งส่งตรวจ (Nasopharyngeal swab) จำนวน 14,149 ตัวอย่าง จากการเฝ้าระวังทางห้องปฏิบัติการในเครือ 20 แห่ง ผลการตรวจทางห้องปฏิบัติการ ตรวจพบเชื้อเป็นผลบวกจำนวน 2,873 ตัวอย่าง คิดเป็นร้อยละ 20.31 จากตัวอย่างส่งตรวจทั้งหมด
- โดยพบสารพันธุกรรมไข้หวัดใหญ่ชนิด
 - Influenza A unspecified subtype 226 ตัวอย่าง
 - Influenza A H1N1 165 ตัวอย่าง
 - Influenza A H3N2 30 ตัวอย่าง
 - Influenza B 2,454 ตัวอย่าง
- การกระจายทางภูมิศาสตร์ : กระจาย
- แนวโน้ม: จำนวนผู้ติดเชื้อเพิ่มขึ้นเมื่อเทียบกับเดือนที่ผ่านมา (มกราคม : 1,227/8,828 (13.90%))
- ไข้หวัดใหญ่สายพันธุ์ที่พบมากที่สุด: Influenza B
- คำแนะนำ: ศูนย์วิจัยสุขภาพกรุงเทพพยากรณ์ว่าในเดือนมีนาคมจะมีแนวโน้มการติดเชื้อไข้หวัดใหญ่เพิ่มมากขึ้น แนะนำให้ประชาชนดูแลสุขภาพให้แข็งแรง และฉีดวัคซีนป้องกันไข้หวัดใหญ่ชนิด 4 สายพันธุ์

สรุป: ข้อมูลแสดงให้เห็นไข้หวัดใหญ่อยังคงกระจายหมุนเวียนในประเทศไทย

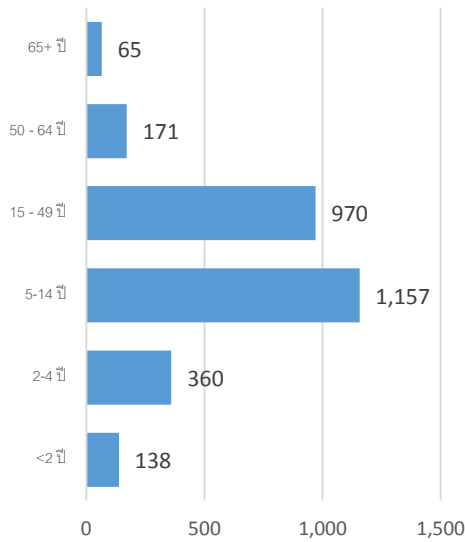
2015-2016		ข้อมูล รพ. ในเครือ บริษัท กรุงเทพดุสิตเวชการ จำกัด (มหาชน)			ข้อมูลศูนย์ไข้หวัดใหญ่แห่งชาติ ¹			ข้อมูลสหรัฐอเมริกา US CDC ²		
สัปดาห์ที่	เดือน	Positive	Total # Tested	% Positive	Positive	Total # Tested	% Positive	Positive	Total # Tested	% Positive
36-39	September	1,024	9,111	11.24	21	107	19.63	518	26,954	1.92
40-44	October	1,488	10,846	13.71	28	110	25.45	716	49,118	1.46
45-48	November	1,499	9,949	15.07	24	79	30.38	219	12,547	1.75
49-53	December	1,330	9,926	13.40	N/A	N/A	N/A	N/A	N/A	N/A
01-04	January	1,227	8,828	13.90	N/A	N/A	N/A	N/A	N/A	N/A
05-08	February	2,873	14,149	20.31	N/A	N/A	N/A	N/A	N/A	N/A

ข้อมูลสัปดาห์ที่ 05th – 08th ระหว่าง
วันที่ 1 – 28 กุมภาพันธ์ 2559

จำแนกตามเชื้อ



จำแนกตามอายุ



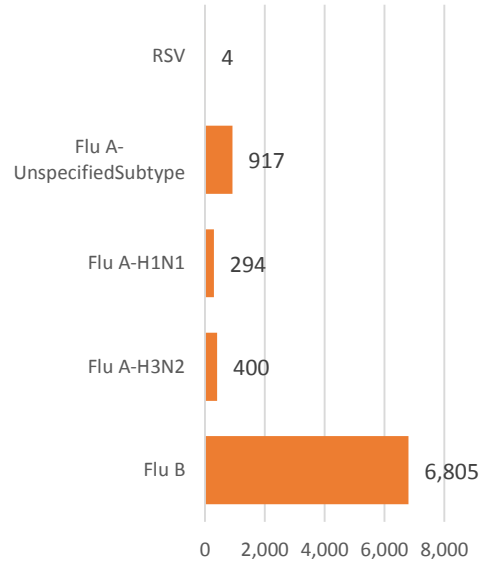
จำแนกตามเพศ

ชาย – 1,438 หญิง – 1,435

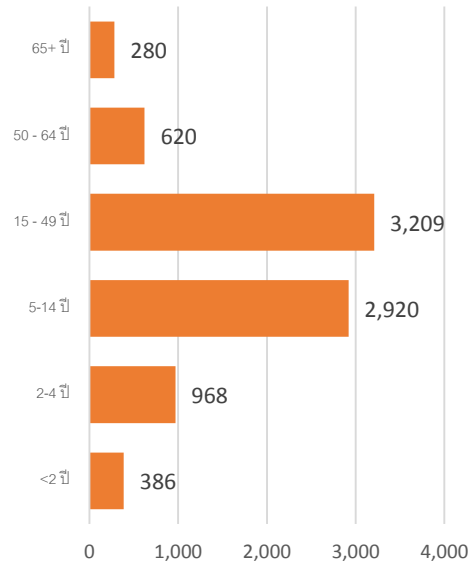
ข้อมูลสะสมตั้งแต่ 28 กันยายน 2558 - 28

กุมภาพันธ์ 2559 (ปี 2558-2559 สัปดาห์ที่ 201540 – 201608)

จำแนกตามเชื้อ



จำแนกตามอายุ



จำแนกตามเพศ

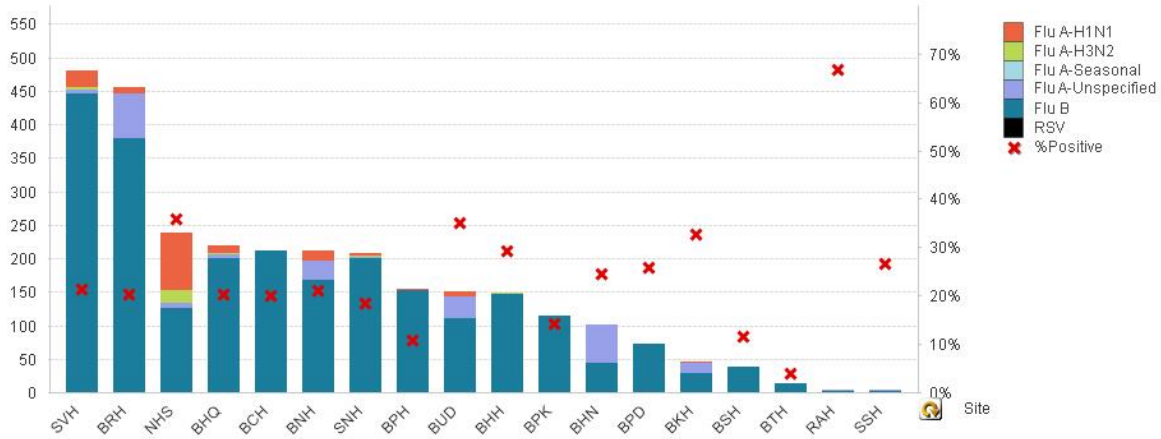
ชาย – 4,123 หญิง – 4,293

รายงานจำนวนตัวอย่างจากผู้ป่วย IAI ในแผนกผู้ป่วยนอกทั้งหมด

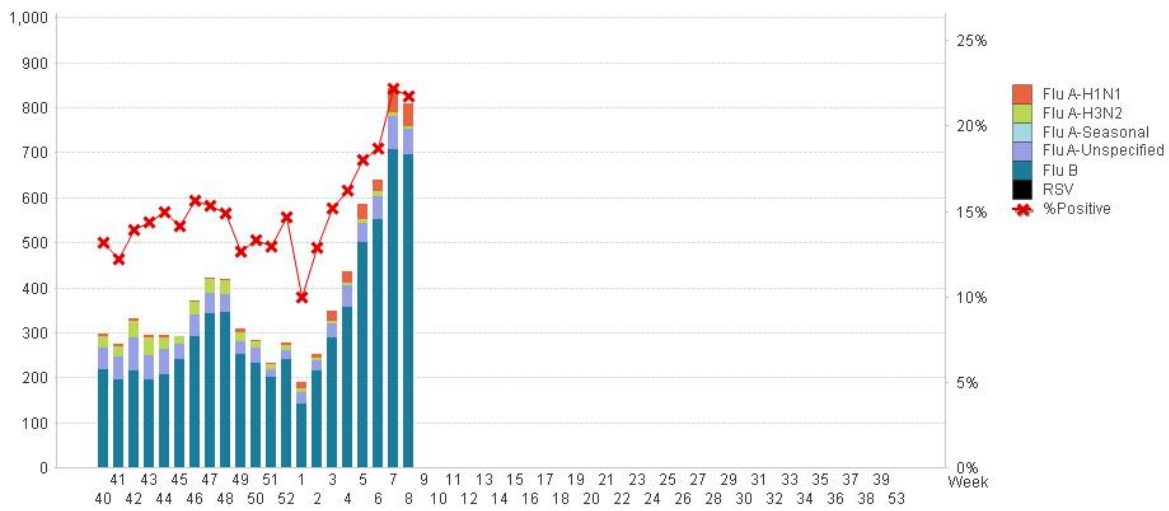
ที่ส่งตรวจ และผลการตรวจหาเชื้อไวรัสไข้หวัดใหญ่ประจำสัปดาห์ที่ 05th – 08th ระหว่าง 1 – 28 กุมภาพันธ์ 2559 และ ข้อมูลสะสมสัปดาห์ที่ 201540 – 201608 ระหว่างวันที่ 28 กันยายน 2558 – 28 กุมภาพันธ์ 2559 จากกรรไฝ้าระวังทางห้องปฏิบัติการ 20 แห่ง

Hospital	Influenza positive week 201605 th – 201608 th					Influenza positive week 201540 th – 201608 th				
	Tested	A unspecified	H1N1	H3N2	B	Tested	A unspecified	H1N1	H3N2	B
BCH	1,054	0	0	0	212	4,130	0	0	0	780
BHH	510	0	1	1	147	1,573	0	5	21	317
BHN	410	57	0	0	44	1,888	255	0	1	160
BHP	0	0	0	0	0	3	2	0	0	0
BHQ	1,073	5	11	3	200	4,605	14	24	30	596
BKH	137	16	1	0	28	865	111	2	8	77
BNH	1,002	30	15	0	167	3,747	115	25	10	460
BPD	282	0	0	0	73	1,097	0	0	0	175
BPH	1,449	0	2	0	153	6,023	1	9	5	552
BPK	796	0	0	0	114	3,079	0	0	0	439
BRH	2,248	66	10	1	379	7,570	239	17	1	1,052
BSH	334	1	0	0	38	1,087	9	3	0	100
BTH	365	0	0	0	14	1,399	0	0	0	71
BUD	430	32	9	0	110	1,411	122	11	0	161
NHS	665	8	87	18	126	2,656	26	150	275	381
RAH	6	2	0	0	2	103	6	0	0	11
RRH	0	0	0	0	0	0	0	0	0	0
SNH	1,110	1	3	3	200	4,509	1	7	9	521
SSH	15	3	0	0	1	37	7	0	0	2
SVH	2,263	5	26	4	446	7,907	9	41	40	950
Total	14,149	226	165	30	2,454	53,689	917	294	400	6,805

Note: SNH: SamitivejSrinakarin Hospital, BRH: Bangkok Rayong Hospital, SSH: SamitivejSriracha Hospital, SVH: Samitivej Hospital, BPH: Bangkok Pattaya Hospital, BCH: Bangkok Chanthaburi Hospital, BTH: Bangkok Trat Hospital, NHS: , BHN: Bangkok Hospital Hua-Hin, BSH: Bangkok Samui Hospital, BHQ: Bangkok Hospital Head Quarter, BNH: BNH Hospital, BPD: Bangkok Phrapradaeng Hospital, BKH: Bangkok Ratchasima Hospital, BHP: Bangkok Hospital Pakchong, BPK: Bangkok Phuket Hospital, BHH: Bangkok Hatyai Hospital, BUD: Bangkok Udon Hospital, RRH: Royal Rattanak Medical Service, RAH: Royal Angkor International Hospital



ผลการตรวจหาเชื้อไวรัสไข้หวัดใหญ่ จำแนกตามโรงพยาบาล จากการเฝ้าระวังทางห้องปฏิบัติการ 20 แห่ง จากกลุ่มตัวอย่างผู้ป่วย ILI ในแผนกผู้ป่วยนอก สัปดาห์ที่ 05th – 08th ระหว่าง 1 – 28 กุมภาพันธ์ 2559



ผลการตรวจหาเชื้อไวรัสไข้หวัดใหญ่ จากการเฝ้าระวังทางห้องปฏิบัติการ 20 แห่ง จากกลุ่มตัวอย่างผู้ป่วย ILI ในแผนกผู้ป่วยนอก สะสมตั้งแต่ 28 กันยายน 2558 – 28 กุมภาพันธ์ 2559 (ปี 2558-2559 สัปดาห์ที่ 201540 – 201608)

แหล่งข้อมูล

- <http://www.thainihnic.org/influenza/main.php>
- <http://www.cdc.gov/flu/weekly/>
- http://www.who.int/influenza/gisrs_laboratory/flunet/en/
- http://www.who.int/influenza/gisrs_laboratory/updates/summaryreport/en/

ที่ปรึกษา

- นายแพทย์ ไพฑูริย์ บุญมา
- แพทย์หญิง พรรณพิศ สุวรรณกุล
- นายแพทย์ ชัยยศ คุณานุสนธิ์
- นายแพทย์ ประวิช ตัญญาสิทธิสุนทร

ขอขอบคุณผู้อำนวยการโรงพยาบาลเครือข่ายทั้ง 20 โรงพยาบาล