

สถานการณ์การเฝ้าระวังทางห้องปฏิบัติการโรคไข้หวัดใหญ่

โรงพยาบาลในเครือ บริษัท กรุงเทพดุสิตเวชการ จำกัด (มหาชน)

Month 01st (Week 01-04) สัปดาห์ที่ 01st – 04th ระหว่าง วันที่ 4 – 31 มกราคม 2559

หมายเหตุ ข้อมูลทั้งหมดเป็นข้อมูลเบื้องต้น จึงขอให้พิจารณาก่อนนำข้อมูลไปใช้

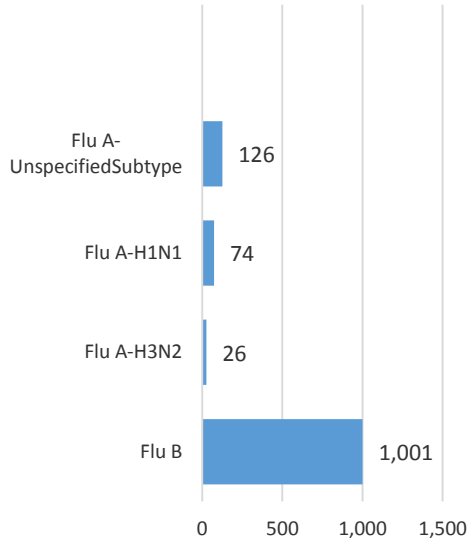
- ในสัปดาห์ที่ 01st – 04th พ.ศ. 2559 ศูนย์วิจัยสุขภาพกรุงเทพ ได้รับข้อมูลผลตรวจทางห้องปฏิบัติการ ตัวอย่างสิ่งส่งตรวจ (Nasopharyngeal swab) จำนวน 8,828 ตัวอย่าง จากการเฝ้าระวังทางห้องปฏิบัติการในเครือ 20 แห่ง ผลการตรวจทางห้องปฏิบัติการ ตรวจพบเชื้อเป็นผลบวกจำนวน 1,227 ตัวอย่าง คิดเป็นร้อยละ 13.90 จากตัวอย่างส่งตรวจทั้งหมด
- โดยพบสารพันธุกรรมไข้หวัดใหญ่ชนิด
 - Influenza A unspecified subtype 126 ตัวอย่าง
 - Influenza A H1N1 74 ตัวอย่าง
 - Influenza A H3N2 26 ตัวอย่าง
 - Influenza B 1,001 ตัวอย่าง
- การกระจายทางภูมิศาสตร์ : กระจาย
- แนวโน้ม: จำนวนผู้ติดเชื้อเพิ่มขึ้นเล็กน้อยเมื่อเทียบกับเดือนที่ผ่านมา (ธันวาคม : 1,330/9,926 (13.40%))
- ไข้หวัดใหญ่สายพันธุ์ที่พบมากที่สุด: Influenza B
- คำแนะนำ: ศูนย์วิจัยสุขภาพกรุงเทพพยากรณ์ว่าในเดือนกุมภาพันธ์นี้จะมีแนวโน้มการติดเชื้อไข้หวัดใหญ่เพิ่มมากขึ้น แนะนำให้ประชาชนดูแลสุขภาพให้แข็งแรง และฉีดวัคซีนป้องกันไข้หวัดใหญ่ชนิด 4 สายพันธุ์

สรุป: ข้อมูลแสดงให้เห็นไข้หวัดใหญ่มักระบาดในบริเวณในประเทศไทย

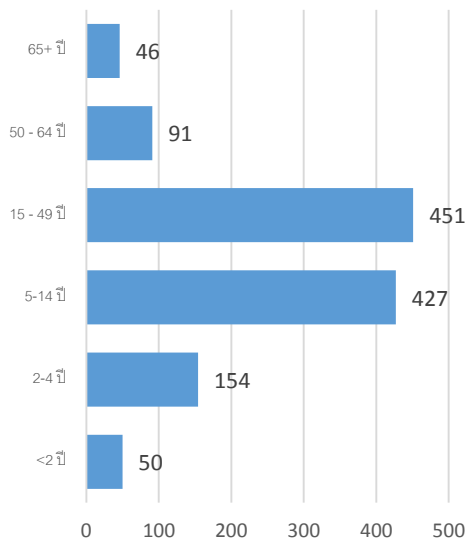
2015		ข้อมูล รพ. ในเครือ บริษัท กรุงเทพดุสิตเวชการ จำกัด (มหาชน)			ข้อมูลศูนย์ไข้หวัดใหญ่แห่งชาติ ¹			ข้อมูลสหรัฐอเมริกา US CDC ²		
สัปดาห์ที่	เดือน	Positive	Total # Tested	% Positive	Positive	Total # Tested	% Positive	Positive	Total # Tested	% Positive
32-35	August	940	8,962	10.49	19	102	18.63	372	20,305	1.83
36-39	September	1,024	9,111	11.24	21	107	19.63	518	26,954	1.92
40-44	October	1,488	10,846	13.71	28	110	25.45	716	49,118	1.46
45-48	November	1,499	9,949	15.07	24	79	30.38	219	12,547	1.75
49-53	December	1,330	9,926	13.40	N/A	N/A	N/A	N/A	N/A	N/A
01-04	January	1,227	8,828	13.90	N/A	N/A	N/A	N/A	N/A	N/A

ข้อมูลสัปดาห์ที่ 01st – 04th ระหว่าง
วันที่ 4 – 31 มกราคม 2559

จำแนกตามเชื้อ



จำแนกตามอายุ



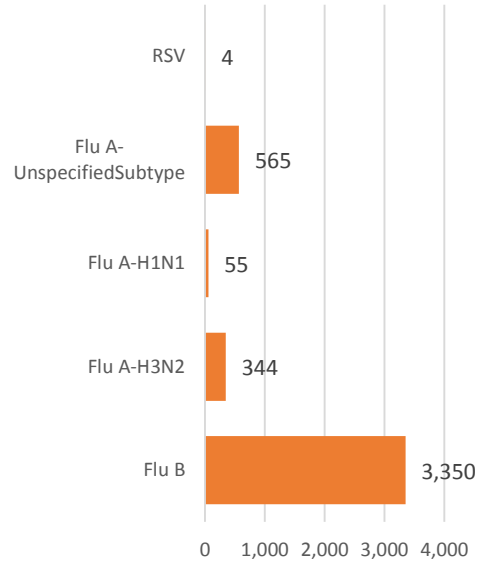
จำแนกตามเพศ

ชาย – 611

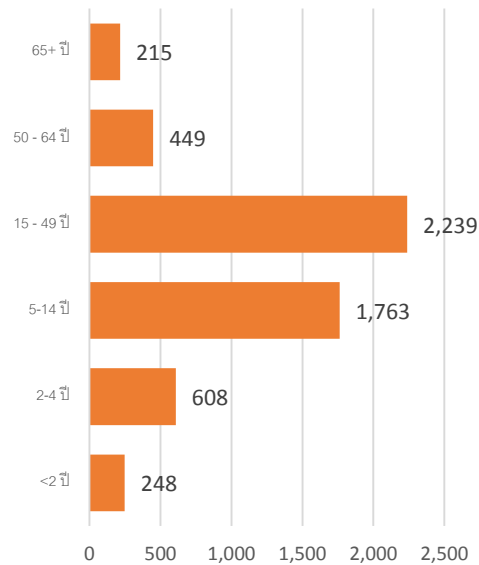
หญิง – 616

ข้อมูลสะสมตั้งแต่ 28 กันยายน 2558 - 31 มกราคม
2559 (ปี 2558-2559 สัปดาห์ที่ 201540 – 201504)

จำแนกตามเชื้อ



จำแนกตามอายุ



จำแนกตามเพศ

ชาย – 2,685

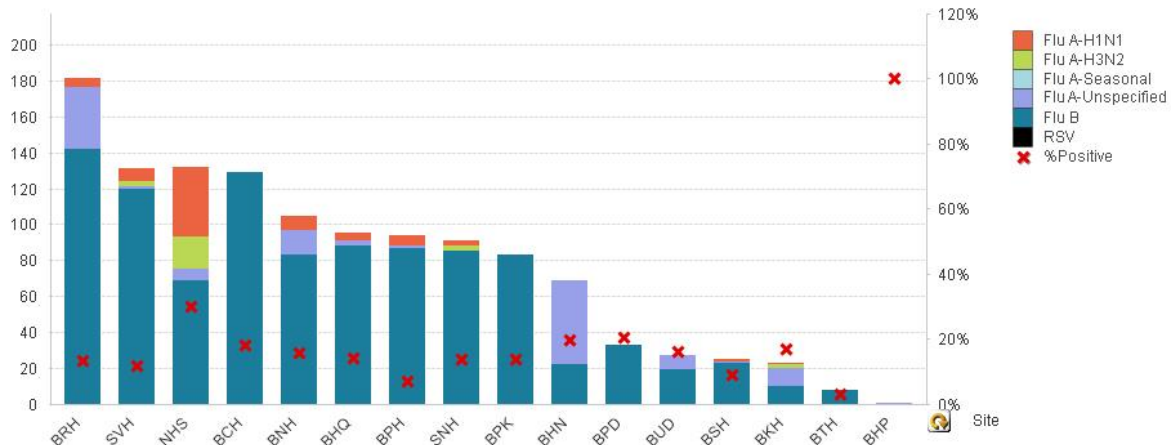
หญิง – 2,858

รายงานจำนวนตัวอย่างจากผู้ป่วย IA ในแผนกผู้ป่วยนอกทั้งหมด

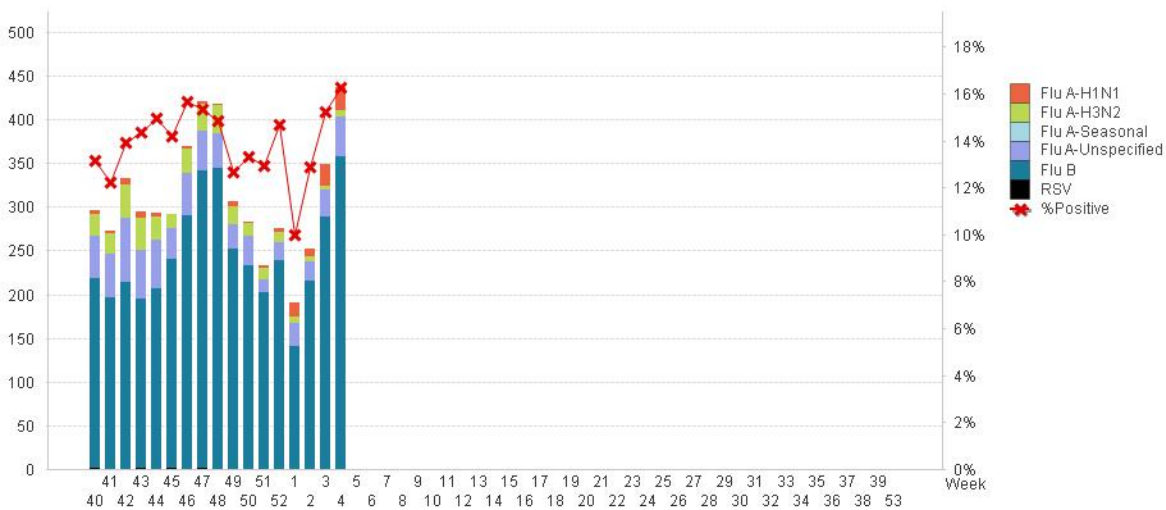
ที่ส่งตรวจ และผลการตรวจหาเชื้อไวรัสไข้หวัดใหญ่ประจำสัปดาห์ที่ 01st – 04th ระหว่าง 4 – 31 มกราคม 2559 และ ข้อมูลสะสมสัปดาห์ที่ 201540 – 201604 ระหว่างวันที่ 28 กันยายน 2558 – 31 มกราคม 2559 จากการเฝ้าระวังทางห้องปฏิบัติการ 20 แห่ง

Hospital	Influenza positive week 201601 st – 201604 th					Influenza positive week 201540 th – 201604 th				
	Tested	A unspecified	H1N1	H3N2	B	Tested	A unspecified	H1N1	H3N2	B
BCH	706	0	0	0	129	3,076	0	0	0	568
BHH	0	0	0	0	0	1,063	0	4	20	170
BHN	347	47	0	0	22	1,478	198	0	1	116
BHP	1	1	0	0	0	3	2	0	0	0
BHQ	675	3	4	0	88	3,532	9	13	27	396
BKH	134	10	1	2	10	728	95	1	8	49
BNH	655	14	8	0	83	2,746	85	10	10	293
BPD	160	0	0	0	33	815	0	0	0	102
BPH	1,315	1	6	0	87	4,575	1	7	5	399
BPK	598	0	0	0	83	2,283	0	0	0	325
BRH	1,338	34	5	0	142	5,323	173	7	0	673
BSH	275	1	1	0	23	753	8	3	0	62
BTH	249	0	0	0	8	1,034	0	0	0	57
BUD	167	8	0	0	19	981	90	2	0	51
NHS	441	6	39	18	69	1,991	18	63	257	255
RAH	14	0	0	0	0	97	4	0	0	9
RRH	0	0	0	0	0	0	0	0	0	0
SNH	660	0	3	3	85	3,399	0	4	6	321
SSH	2	0	0	0	0	22	4	0	0	1
SVH	1,091	1	7	3	120	5,644	4	15	36	504
Total	8,828	126	74	26	1,001	39,543	691	129	370	4,351

Note: SNH: SamitivejSrinakarin Hospital, BRH: Bangkok Rayong Hospital, SSH: SamitivejSriracha Hospital, SVH: Samitivej Hospital, BPH: Bangkok Pattaya Hospital, BCH: Bangkok Chanthaburi Hospital, BTH: Bangkok Trat Hospital, NHS: , BHN: Bangkok Hospital Hua-Hin, BSH: Bangkok Samui Hospital, BHQ: Bangkok Hospital Head Quarter, BNH: BNH Hospital, BPD: Bangkok Phrapradaeng Hospital, BKH: Bangkok Ratchasima Hospital, BHP: Bangkok Hospital Pakchong, BPK: Bangkok Phuket Hospital, BHH: Bangkok Hatyai Hospital, BUD: Bangkok Udon Hospital, RRH: Royal Rattanak Medical Service, RAH: Royal Angkor International Hospital



ผลการตรวจหาเชื้อไวรัสไข้หวัดใหญ่ จำแนกตามโรงพยาบาล จากการเฝ้าระวังทางห้องปฏิบัติการ 20 แห่ง จากกลุ่มตัวอย่างผู้ป่วย ILI ในแผนกผู้ป่วยนอก สัปดาห์ที่ 01st – 04th ระหว่าง 4 – 31 มกราคม 2559



ผลการตรวจหาเชื้อไวรัสไข้หวัดใหญ่ จากการเฝ้าระวังทางห้องปฏิบัติการ 20 แห่ง จากกลุ่มตัวอย่างผู้ป่วย ILI ในแผนกผู้ป่วยนอก สะสมตั้งแต่ 4 – 31 มกราคม 2559 (ปี 2558-2559 สัปดาห์ที่ 201540 – 201604)

แหล่งข้อมูล

1 <http://www.thainihnic.org/influenza/main.php>

2 <http://www.cdc.gov/flu/weekly/>

3 http://www.who.int/influenza/gisrs_laboratory/flunet/en/

4 http://www.who.int/influenza/gisrs_laboratory/updates/summaryreport/en/

ที่ปรึกษา

1. นายแพทย์ ไพฑูริย์ บุญมา

2. แพทย์หญิง พรรณพิศ สุวรรณกุล

3. นายแพทย์ ชัยยศ คุณานุสนธิ์

4. นายแพทย์ ประวิช ตัญญาสิทธิสุนทร

ขอขอบคุณผู้อำนวยการโรงพยาบาลเครือข่ายทั้ง 20 โรงพยาบาล