

## สถานการณ์การเฝ้าระวังทางห้องปฏิบัติการโรคไข้หวัดใหญ่

โรงพยาบาลในเครือ บริษัทกรุงเทพดุสิตเวชการ จำกัด(มหาชน) สัปดาห์ที่ 53

ระหว่าง วันที่ 28 ธันวาคม 2558 – 3 มกราคม 2559

หมายเหตุ ข้อมูลทั้งหมดเป็นข้อมูลเบื้องต้น จึงขอให้พิจารณาจนนำข้อมูลไปใช้

- ในสัปดาห์ที่ 53 พ.ศ. 2558 ศูนย์วิจัยสุขภาพกรุงเทพ ได้รับข้อมูลผลตรวจทางห้องปฏิบัติการ ตัวอย่างส่งตรวจ (Nasopharyngeal swab) จำนวน 1,713 ตัวอย่าง จากการเฝ้าระวังทางห้องปฏิบัติการในเครือ 20 แห่ง ผลการตรวจทางห้องปฏิบัติการ ตรวจพบเชื้อเป็นผลบวกจำนวน 232 ตัวอย่าง คิดเป็นร้อยละ 13.54
- โดยพบสารพันธุกรรมไข้หวัดใหญ่ชนิด
  - Influenza A unspecified subtype 19 ตัวอย่าง
  - Influenza A H1N1 5 ตัวอย่าง
  - Influenza A H3N2 25 ตัวอย่าง
  - Influenza B 183 ตัวอย่าง
- การกระจายทางภูมิศาสตร์ : กระจาย
- แนวโน้ม: จำนวนผู้ติดเชื้อลดลงเมื่อเทียบกับสัปดาห์ที่ผ่านมา
- ไข้หวัดใหญ่สายพันธุ์ที่พบมากที่สุด: Influenza B
- คำแนะนำ: ศูนย์วิจัยสุขภาพกรุงเทพ คาดการณ์ว่าสัปดาห์หน้าจะมีแนวโน้มผู้ป่วยใกล้เคียงกับสัปดาห์ที่ผ่านมา แนะนำให้ฉีดวัคซีนชนิดสี่สายพันธุ์เพื่อป้องกันไข้หวัดใหญ่ และผู้ป่วยเป็นไข้หวัดควรป้องกันการแพร่กระจายไปสู่ผู้อื่น

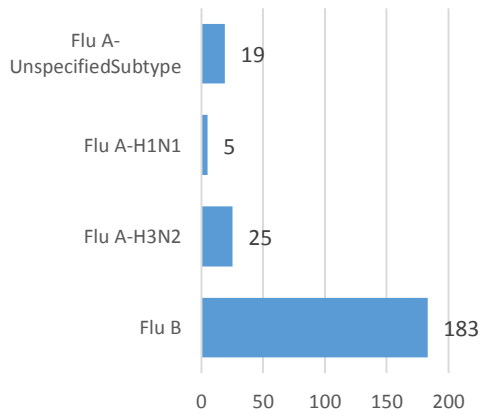
สรุป: ข้อมูลแสดงให้เห็นไข้หวัดใหญ่ยังคงกระจายหมุนเวียนในประเทศไทย

สัปดาห์ที่	ข้อมูล รพ. ในเครือ บริษัท กรุงเทพดุสิตเวชการ จำกัด (มหาชน)			ข้อมูลประเทศไทย			ข้อมูลประเทศสหรัฐอเมริกา		
	Positive	Total # Tested	% Positive	Positive	Total # Tested	% Positive	Positive	Total # Tested	% Positive
201549	307	2,428	12.64	5	20	25.00	N/A	N/A	N/A
201550	283	2,124	13.32	1	9	11.11	N/A	N/A	N/A
201551	233	1,798	12.96	N/A	N/A	N/A	N/A	N/A	N/A
201552	276	1,881	14.67	N/A	N/A	N/A	N/A	N/A	N/A
201553	232	1,713	13.54	N/A	N/A	N/A	N/A	N/A	N/A

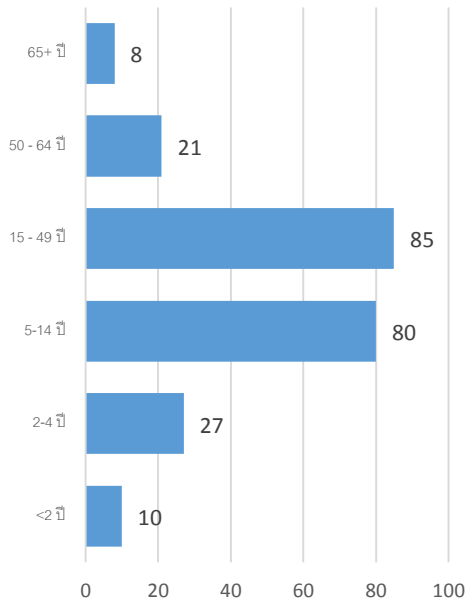
## ข้อมูลสัปดาห์ที่ 53 ระหว่างวันที่

28 ธันวาคม 2558 – 3 มกราคม 2559

## จำแนกตามเชื้อ



## จำแนกตามอายุ



## จำแนกตามเพศ

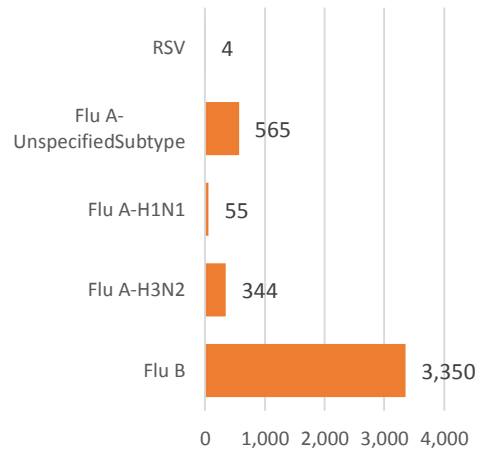
ชาย – 117

หญิง – 115

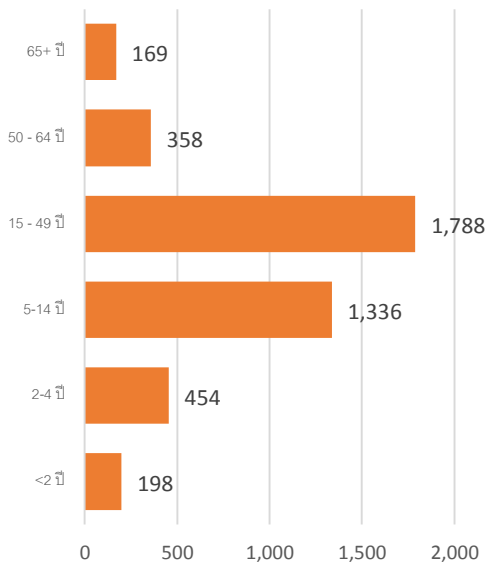
## ข้อมูลสะสมตั้งแต่ 28 กันยายน 2558 - 3 มกราคม

2559 (ปี 2558-2559 สัปดาห์ที่ 201540 - 201553)

## จำแนกตามเชื้อ



## จำแนกตามอายุ



## จำแนกตามเพศ

ชาย – 2,074

หญิง – 2,242

## รายงานจำนวนตัวอย่างจากผู้ป่วย IA ในแผนกผู้ป่วยนอกทั้งหมด

ที่ส่งตรวจ และผลการตรวจหาเชื้อไวรัสไข้หวัดใหญ่ประจำสัปดาห์ที่ 53 ระหว่าง วันที่ 28 ธันวาคม 2558 – 3

มกราคม 2559 และ ข้อมูลสะสมสัปดาห์ที่ 201540 – 201553 ระหว่างวันที่ 28 กันยายน 2558 – 3 มกราคม 2559 จาก  
การเฝ้าระวังทางห้องปฏิบัติการ 20 แห่ง

Hospital	Influenza positive week 201553 <sup>d</sup>						Influenza positive week 201540 <sup>th</sup> – 201553 <sup>d</sup>					
	Tested	A unspecified	H1N1	H3N2	B	RSV	Tested	A unspecified	H1N1	H3N2	B	RSV
BCH	126	0	0	0	10	0	2,371	0	0	0	439	0
BHH	73	0	0	1	25	0	1,063	0	4	20	170	0
BHN	97	8	0	0	7	0	1,131	151	0	1	94	0
BHP	0	0	0	0	0	0	2	1	0	0	0	0
BHQ	130	0	0	2	14	0	2,857	6	9	27	308	1
BKH	27	2	0	2	1	0	594	85	0	6	39	0
BNH	88	2	0	0	7	0	2,091	71	2	10	210	0
BPD	32	0	0	0	5	0	655	0	0	0	69	0
BPH	243	0	0	0	25	0	3,260	0	1	5	312	0
BPK	150	0	0	0	29	0	1,685	0	0	0	242	0
BRH	170	3	0	0	12	0	3,985	139	2	0	531	0
BSH	55	0	0	0	9	0	478	7	2	0	39	0
BTH	40	0	0	0	1	0	785	0	0	0	49	0
BUD	37	2	0	0	0	0	814	82	2	0	32	0
NHS	99	2	3	20	13	0	1,550	12	24	239	186	2
RAH	1	0	0	0	0	0	83	4	0	0	9	0
RRH	0	0	0	0	0	0	0	0	0	0	0	0
SNH	113	0	0	0	8	0	2,739	0	1	3	236	1
SSH	0	0	0	0	0	0	20	4	0	0	1	0
SVH	232	0	2	0	17	0	4,554	3	8	33	384	0
<b>Total</b>	<b>1,713</b>	<b>19</b>	<b>5</b>	<b>25</b>	<b>183</b>	<b>0</b>	<b>30,717</b>	<b>565</b>	<b>55</b>	<b>344</b>	<b>3,350</b>	<b>4</b>

Note: SNH: SamitivejSrinakarin Hospital, BRH: Bangkok Rayong Hospital, SSH: SamitivejSriracha Hospital, SVH: Samitivej Hospital, BPH: Bangkok Pattaya Hospital, BCH: Bangkok Chanthaburi Hospital, BTH: Bangkok Trat Hospital, NHS: , BHN: Bangkok Hospital Hua-Hin, BSH: Bangkok Samui Hospital, BHQ: Bangkok Hospital Head Quarter, BNH: BNH Hospital, BPD: Bangkok Phrapradaeng Hospital, BKH: Bangkok Ratchasima Hospital, BHP: Bangkok Hospital Pakchong, BPK: Bangkok Phuket Hospital, BHH: Bangkok Hatyai Hospital, BUD: Bangkok Udon Hospital, RRH: Royal Rattanak Medical Service, RAH: Royal Angkor International Hospital

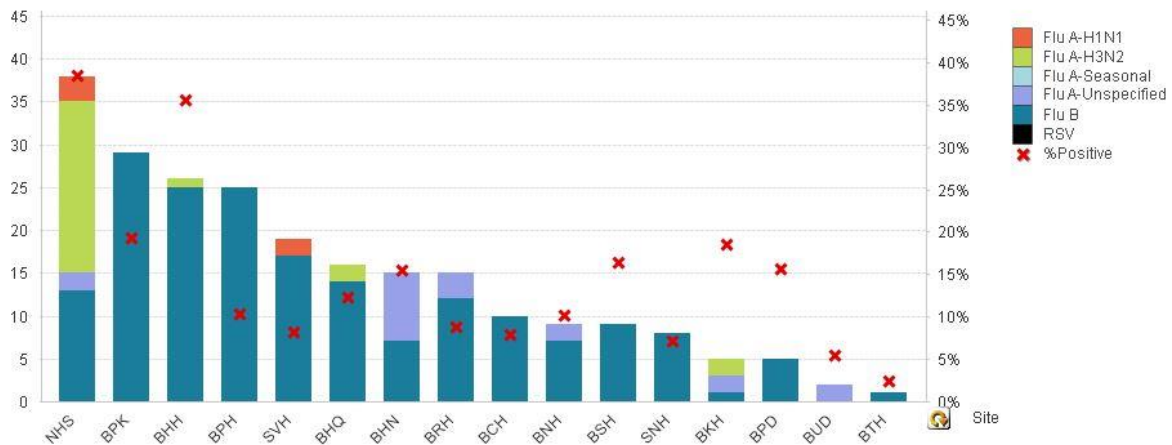


Figure 1 ผลการตรวจหาเชื้อไวรัสไข้หวัดใหญ่ จำแนกตามโรงพยาบาล จากการเฝ้าระวังทางห้องปฏิบัติการ 20 แห่ง จากกลุ่มตัวอย่างผู้ป่วย ILI ในแผนกผู้ป่วยนอกสัปดาห์ที่ 53 ระหว่างวันที่ 28 ธันวาคม 2558 – 3 มกราคม 2559

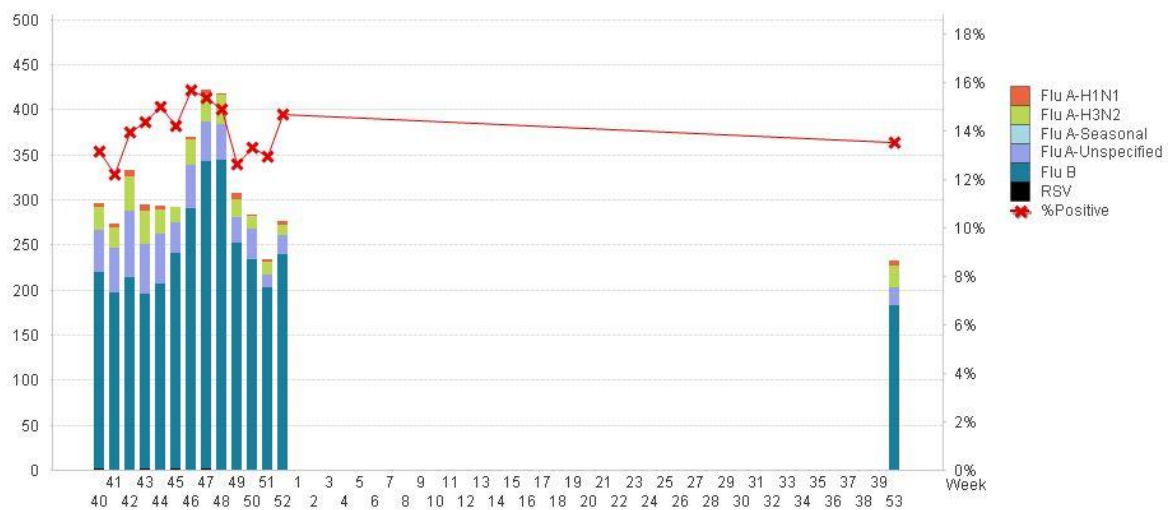


Figure 2 ผลการตรวจหาเชื้อไวรัสไข้หวัดใหญ่ จากการเฝ้าระวังทางห้องปฏิบัติการ 20 แห่ง จากกลุ่มตัวอย่างผู้ป่วย ILI ในแผนกผู้ป่วยนอก สดสม ตั้งแต่ 28 กันยายน 2558 – 3 มกราคม 2559 (ปี 2558-2559 สัปดาห์ที่ 201540 – 201553)

#### แหล่งข้อมูล

- 1 <http://www.thainhnic.org/influenza/main.php>
- 2 <http://www.cdc.gov/flu/weekly/>
- 3 [http://www.who.int/influenza/gisrs\\_laboratory/flunet/en/](http://www.who.int/influenza/gisrs_laboratory/flunet/en/)
- 4 [http://www.who.int/influenza/gisrs\\_laboratory/updates/summaryreport/en/](http://www.who.int/influenza/gisrs_laboratory/updates/summaryreport/en/)

#### ที่ปรึกษา

1. นายแพทย์ ไพฑูริย์ บุญมา
2. แพทย์หญิง พรณพิศ สุวรรณกุล
3. นายแพทย์ ชัยยศ คุณานุสนธิ์
4. นายแพทย์ ประวิศ ตัญญูสิทธิสุนทร

ขอขอบคุณผู้อำนวยการโรงพยาบาลเครือข่ายทั้ง 20 โรงพยาบาล