

สถานการณ์การเฝ้าระวังทางห้องปฏิบัติการโรคไข้หวัดใหญ่

โรงพยาบาลในเครือ บริษัทกรุงเทพดุสิตเวชการ จำกัด(มหาชน) สัปดาห์ที่ 52

ระหว่าง วันที่ 21 - 27 ธันวาคม 2558

หมายเหตุ ข้อมูลทั้งหมดเป็นข้อมูลเบื้องต้น จึงขอให้พิจารณาก่อนนำข้อมูลไปใช้

- ในสัปดาห์ที่ 52 พ.ศ. 2558 ศูนย์วิจัยสุขภาพกรุงเทพ ได้รับข้อมูลผลตรวจทางห้องปฏิบัติการ ตัวอย่างสิ่งส่งตรวจ (Nasopharyngeal swab) จำนวน 1,881 ตัวอย่าง จากการเฝ้าระวังทางห้องปฏิบัติการในเครือ 20 แห่ง ผลการตรวจทางห้องปฏิบัติการ ตรวจพบเชื้อเป็นผลบวกจำนวน 276 ตัวอย่าง คิดเป็นร้อยละ 14.67
- โดยพบสารพันธุกรรมไข้หวัดใหญ่ชนิด
 - Influenza A unspecified subtype 21 ตัวอย่าง
 - Influenza A H3N1 5 ตัวอย่าง
 - Influenza A H3N2 11 ตัวอย่าง
 - Influenza B 239 ตัวอย่าง
- การกระจายทางภูมิศาสตร์ : กระจาย
- แนวโน้ม: จำนวนผู้ติดเชื้อเพิ่มขึ้นเมื่อเทียบกับสัปดาห์ที่ผ่านมา
- ไข้หวัดใหญ่สายพันธุ์ที่พบมากที่สุด: Influenza B
- คำแนะนำ: ศูนย์วิจัยสุขภาพกรุงเทพ คาดการณ์ว่าสัปดาห์หน้าจะมีแนวโน้มผู้ป่วยใกล้เคียงกับสัปดาห์ที่ผ่านมา แนะนำให้ฉีดวัคซีนชนิดสี่สายพันธุ์เพื่อป้องกันไข้หวัดใหญ่ และผู้ป่วยเป็นไข้หวัดควรป้องกันการแพร่กระจายไปสู่ผู้อื่น

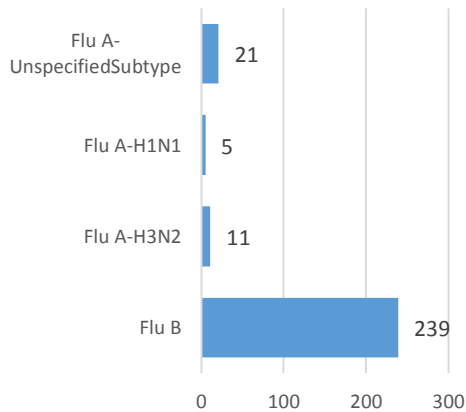
สรุป: ข้อมูลแสดงให้เห็นไข้หวัดใหญ่ยังคงกระจายหมุนเวียนในประเทศไทย

สัปดาห์ที่	ข้อมูล รพ. ในเครือ บริษัท กรุงเทพดุสิตเวชการ จำกัด (มหาชน)			ข้อมูลประเทศไทย			ข้อมูลประเทศสหรัฐอเมริกา		
	Positive	Total # Tested	% Positive	Positive	Total # Tested	% Positive	Positive	Total # Tested	% Positive
201548	416	2,799	14.86	5	17	29.41	N/A	N/A	N/A
201549	307	2,428	12.64	5	20	25.00	N/A	N/A	N/A
201550	283	2,124	13.32	1	9	11.11	N/A	N/A	N/A
201551	233	1,798	12.96	N/A	N/A	N/A	N/A	N/A	N/A
201552	276	1,881	14.67	N/A	N/A	N/A	N/A	N/A	N/A

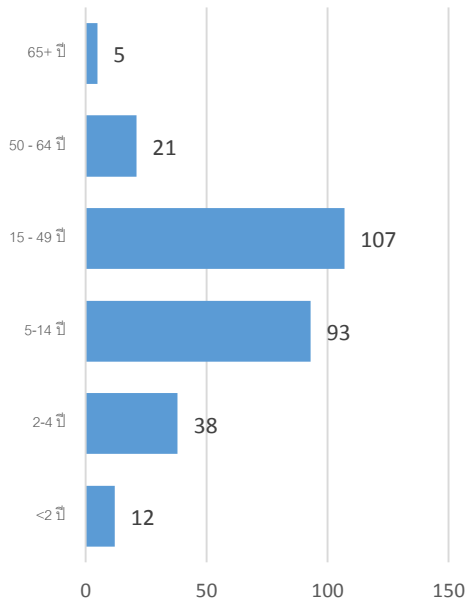
ข้อมูลสัปดาห์ที่ 52 ระหว่างวันที่

21 - 27 ธันวาคม 2558

จำแนกตามเชื้อ



จำแนกตามอายุ



จำแนกตามเพศ

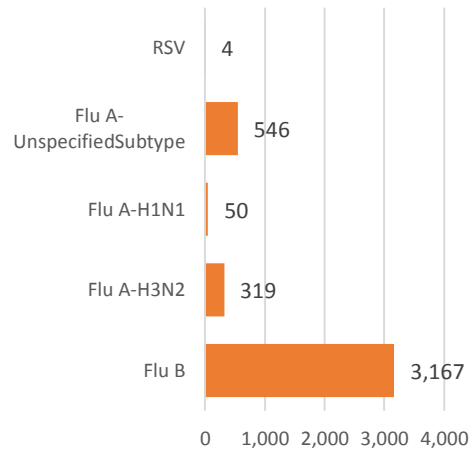
ชาย - 121

หญิง - 155

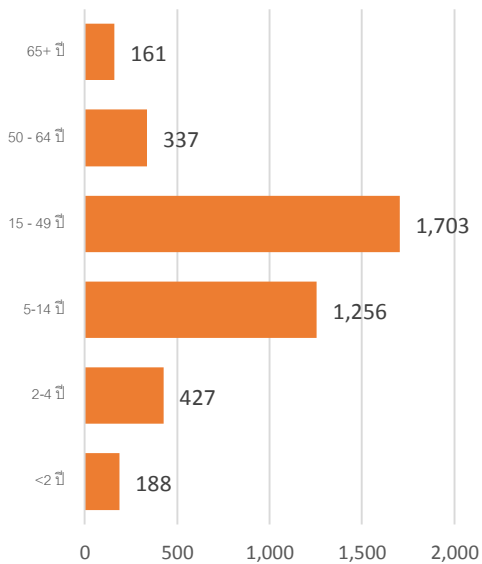
ข้อมูลสะสมตั้งแต่ 28 กันยายน 2558 - 27 ธันวาคม

2558 (ปี 2558-2559 สัปดาห์ที่ 201540 - 201551)

จำแนกตามเชื้อ



จำแนกตามอายุ



จำแนกตามเพศ

ชาย - 1,957

หญิง - 2,127

รายงานจำนวนตัวอย่างจากผู้ป่วย IA ในแผนกผู้ป่วยนอกทั้งหมด

ที่ส่งตรวจ และผลการตรวจหาเชื้อไวรัสไข้หวัดใหญ่ประจำสัปดาห์ที่ 52 ระหว่าง วันที่ 21 - 27 ธันวาคม 2558 และ ข้อมูลสะสมสัปดาห์ที่ 201540 – 201552 ระหว่างวันที่ 28 กันยายน 2558 – 27 ธันวาคม 2558 จากการเฝ้าระวังทางห้องปฏิบัติการ 20 แห่ง

Hospital	Influenza positive week 201552 nd						Influenza positive week 201540 th – 201552 nd					
	Tested	A unspecified	H1N1	H3N2	B	RSV	Tested	A unspecified	H1N1	H3N2	B	RSV
BCH	111	0	0	0	10	0	2,245	0	0	0	429	0
BHH	111	0	0	1	29	0	990	0	4	19	145	0
BHN	83	8	0	0	6	0	1,034	143	0	1	87	0
BHP	0	0	0	0	0	0	2	1	0	0	0	0
BHQ	159	0	1	1	26	0	2,728	6	9	25	294	1
BKH	31	0	0	0	4	0	567	83	0	4	38	0
BNH	93	2	1	0	5	0	2,003	69	2	10	203	0
BPD	36	0	0	0	4	0	623	0	0	0	64	0
BPH	221	0	0	1	20	0	3,018	0	1	5	287	0
BPK	156	0	0	0	37	0	1,535	0	0	0	213	0
BRH	228	7	0	0	30	0	3,817	136	2	0	519	0
BSH	56	0	0	0	10	0	423	7	2	0	30	0
BTH	51	0	0	0	0	0	745	0	0	0	48	0
BUD	38	3	0	0	6	0	777	80	2	0	32	0
NHS	99	0	1	8	14	0	1,451	10	21	219	173	2
RAH	4	0	0	0	0	0	82	4	0	0	9	0
RRH	0	0	0	0	0	0	0	0	0	0	0	0
SNH	144	0	0	0	10	0	2,626	0	1	3	228	1
SSH	2	1	0	0	0	0	20	4	0	0	1	0
SVH	258	0	2	0	28	0	4,323	3	6	33	367	0
Total	1,881	21	5	11	239	0	29,009	546	50	319	3,167	4

Note: SNH: SamitivejSrinakarin Hospital, BRH: Bangkok Rayong Hospital, SSH: SamitivejSriracha Hospital, SVH: Samitivej Hospital, BPH: Bangkok Pattaya Hospital, BCH: Bangkok Chanthaburi Hospital, BTH: Bangkok Trat Hospital, NHS: , BHN: Bangkok Hospital Hua-Hin, BSH: Bangkok Samui Hospital, BHQ: Bangkok Hospital Head Quarter, BNH: BNH Hospital, BPD: Bangkok Phrapradaeng Hospital, BKH: Bangkok Ratchasima Hospital, BHP: Bangkok Hospital Pakchong, BPK: Bangkok Phuket Hospital, BHH: Bangkok Hatyai Hospital, BUD: Bangkok Udon Hospital, RRH: Royal Rattanak Medical Service, RAH: Royal Angkor International Hospital

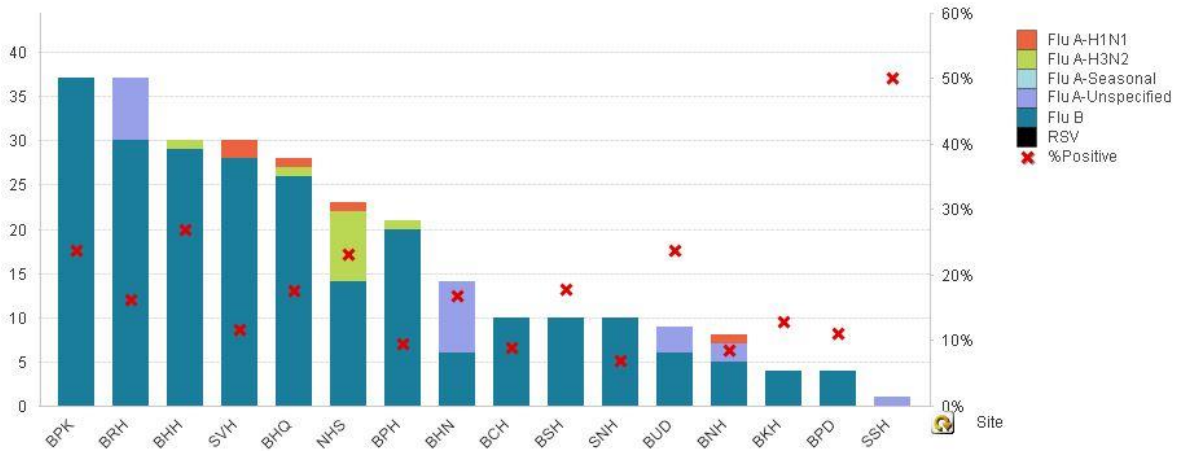


Figure 1 ผลการตรวจหาเชื้อไวรัสไข้หวัดใหญ่ จำแนกตามโรงพยาบาล จากการเฝ้าระวังทางห้องปฏิบัติการ 20 แห่ง จากกลุ่มตัวอย่างผู้ป่วย ILI ในแผนกผู้ป่วยนอกสัปดาห์ที่ 52 ระหว่างวันที่ 21 - 27 ธันวาคม 2558

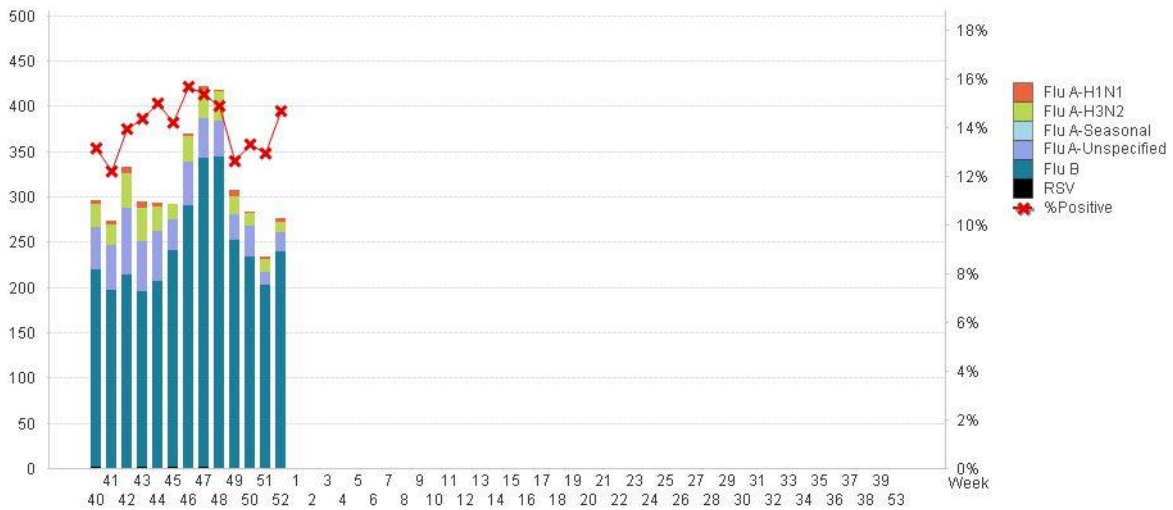


Figure 2 ผลการตรวจหาเชื้อไวรัสไข้หวัดใหญ่ จากการเฝ้าระวังทางห้องปฏิบัติการ 20 แห่ง จากกลุ่มตัวอย่างผู้ป่วย ILI ในแผนกผู้ป่วยนอก สัปดาห์ ตั้งแต่ 28 กันยายน 2558 - 27 ธันวาคม 2558 (ปี 2558-2559 สัปดาห์ที่ 201540 - 201552)

แหล่งข้อมูล

- <http://www.thainihnic.org/influenza/main.php>
- <http://www.cdc.gov/flu/weekly/>
- http://www.who.int/influenza/gisrs_laboratory/flunet/en/
- http://www.who.int/influenza/gisrs_laboratory/updates/summaryreport/en/

ที่ปรึกษา

- นายแพทย์ ไพฑูรย์ บุญมา
- แพทย์หญิง พรรณพิศ สุวรรณกุล
- นายแพทย์ ชัยยศ คุณานันต์
- นายแพทย์ ประวิศ ตัญญาสิทธิสุนทร

ขอขอบคุณผู้อำนวยการโรงพยาบาลเครือข่ายทั้ง 20 โรงพยาบาล