

สถานการณ์การเฝ้าระวังทางห้องปฏิบัติการโรคไข้หวัดใหญ่

โรงพยาบาลในเครือ บริษัทกรุงเทพดุสิตเวชการ จำกัด(มหาชน) สัปดาห์ที่ 51

ระหว่าง วันที่ 14 - 20 ธันวาคม 2558

หมายเหตุ ข้อมูลทั้งหมดเป็นข้อมูลเบื้องต้น จึงขอให้พิจารณาก่อนนำข้อมูลไปใช้

- ในสัปดาห์ที่ 51 พ.ศ. 2558 ศูนย์วิจัยสุขภาพกรุงเทพ ได้รับข้อมูลผลตรวจทางห้องปฏิบัติการ ตัวอย่างสิ่งส่งตรวจ (Nasopharyngeal swab) จำนวน 1,798 ตัวอย่าง จากการเฝ้าระวังทางห้องปฏิบัติการในเครือ 20 แห่ง ผลการตรวจทางห้องปฏิบัติการ ตรวจพบเชื้อเป็นผลบวกจำนวน 233 ตัวอย่าง คิดเป็นร้อยละ 12.96
- โดยพบสารพันธุกรรมไข้หวัดใหญ่ชนิด
 - Influenza A unspecified subtype 15 ตัวอย่าง
 - Influenza A H3N1 3 ตัวอย่าง
 - Influenza A H3N2 13 ตัวอย่าง
 - Influenza B 202 ตัวอย่าง
- การกระจายทางภูมิศาสตร์ : กระจาย
- แนวโน้ม: จำนวนผู้ติดเชื้อลดลงเมื่อเทียบกับสัปดาห์ที่ผ่านมา
- ไข้หวัดใหญ่สายพันธุ์ที่พบมากที่สุด: Influenza B
- คำแนะนำ: ศูนย์วิจัยสุขภาพกรุงเทพ คาดการณ์ว่าสัปดาห์หน้าจะมีแนวโน้มจำนวนผู้ป่วยใกล้เคียงกับสัปดาห์ที่ผ่านมา แนะนำให้ฉีดวัคซีนชนิดสี่สายพันธุ์เพื่อป้องกันไข้หวัดใหญ่ และผู้ป่วยเป็นไข้หวัดควรป้องกันการแพร่กระจายไปสู่ผู้อื่น เมื่อไอ หรือจามทุกครั้งต้องปิดปาก ปิดจมูกทุกครั้ง หรือสวมหน้ากากอนามัย และป้องกันโรคแทรกซ้อน

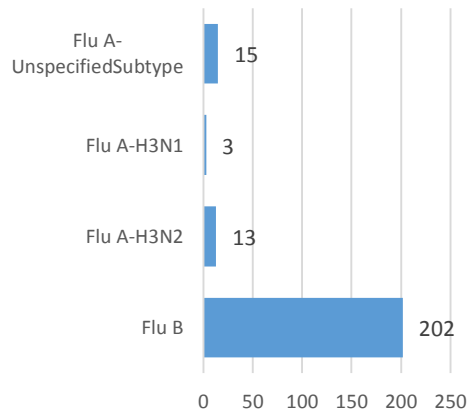
สรุป: ข้อมูลแสดงให้เห็นไข้หวัดใหญ่มัคงกระจายหมุนเวียนในประเทศไทย

สัปดาห์ที่	ข้อมูล รพ. ในเครือ บริษัท กรุงเทพดุสิตเวชการ จำกัด (มหาชน)			ข้อมูลประเทศไทย			ข้อมูลประเทศสหรัฐอเมริกา		
	Positive	Total # Tested	% Positive	Positive	Total # Tested	% Positive	Positive	Total # Tested	% Positive
201547	421	2,741	15.36	6	24	25.00	N/A	N/A	N/A
201548	416	2,799	14.86	5	17	29.41	N/A	N/A	N/A
201549	307	2,428	12.64	5	20	25.00	N/A	N/A	N/A
201550	283	2,124	13.32	1	9	11.11	N/A	N/A	N/A
201551	233	1,798	12.96	N/A	N/A	N/A	N/A	N/A	N/A

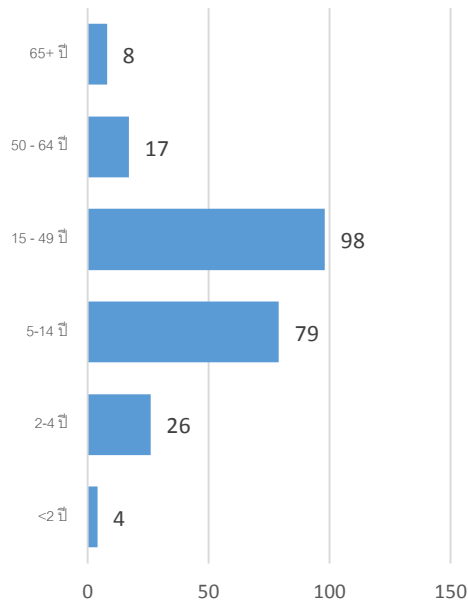
ข้อมูลสัปดาห์ที่ 51 ระหว่างวันที่

14 - 20 ธันวาคม 2558

จำแนกตามเชื้อ



จำแนกตามอายุ



จำแนกตามเพศ

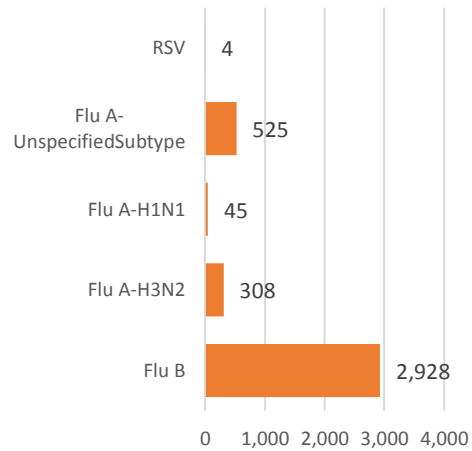
ชาย - 128

หญิง - 105

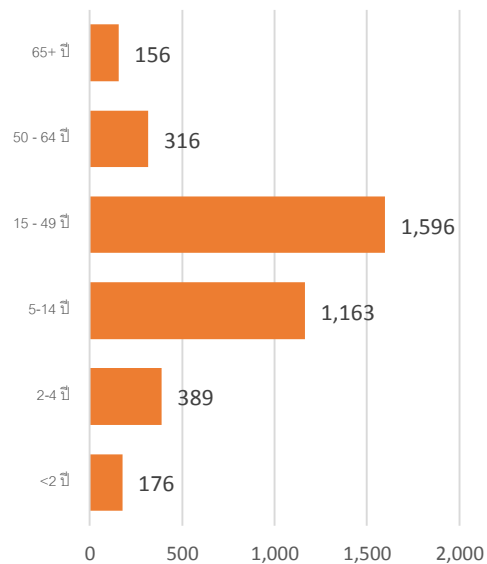
ข้อมูลสะสมตั้งแต่ 28 กันยายน 2558 - 20 ธันวาคม

2558 (ปี 2558-2559 สัปดาห์ที่ 201540 - 201551)

จำแนกตามเชื้อ



จำแนกตามอายุ



จำแนกตามเพศ

ชาย - 1,836

หญิง - 1,972

รายงานจำนวนตัวอย่างจากผู้ป่วย IA ในแผนกผู้ป่วยนอกทั้งหมด

ที่ส่งตรวจ และผลการตรวจหาเชื้อไวรัสไข้หวัดใหญ่ประจำสัปดาห์ที่ 51 ระหว่าง วันที่ 14 - 20 ธันวาคม 2558 และ ข้อมูลสะสมสัปดาห์ที่ 201540 - 201551 ระหว่างวันที่ 28 กันยายน 2558 - 20 ธันวาคม 2558 จากการเฝ้าระวังทางห้องปฏิบัติการ 20 แห่ง

Hospital	Influenza positive week 201551 st						Influenza positive week 201540 th - 201551 st					
	Tested	A unspecified	H1N1	H3N2	B	RSV	Tested	A unspecified	H1N1	H3N2	B	RSV
BCH	97	0	0	0	21	0	2,135	0	0	0	419	0
BHH	95	0	0	1	25	0	879	0	4	18	116	0
BHN	77	8	0	0	7	0	951	135	0	1	81	0
BHP	0	0	0	0	0	0	2	1	0	0	0	0
BHQ	135	0	2	0	13	0	2,569	6	8	24	268	1
BKH	21	1	0	0	1	0	536	83	0	4	34	0
BNH	128	0	0	0	13	0	1,910	67	1	10	198	0
BPD	36	0	0	0	5	0	587	0	0	0	60	0
BPH	205	0	0	0	10	0	2,797	0	1	4	267	0
BPK	123	0	0	0	29	0	1,379	0	0	0	176	0
BRH	204	3	0	0	19	0	3,590	129	2	0	489	0
BSH	40	0	0	0	1	0	367	7	2	0	20	0
BTH	52	0	0	0	1	0	694	0	0	0	48	0
BUD	50	3	0	0	3	0	739	77	2	0	26	0
NHS	94	0	1	10	11	0	1,352	10	20	211	159	2
RAH	7	0	0	0	1	0	78	4	0	0	9	0
RRH	0	0	0	0	0	0	0	0	0	0	0	0
SNH	168	0	0	0	16	0	2,483	0	1	3	218	1
SSH	1	0	0	0	0	0	18	3	0	0	1	0
SVH	265	0	0	2	26	0	4,065	3	4	33	339	0
Total	1,798	15	3	13	202	0	27,131	525	45	308	2,928	4

Note: SNH: SamitivejSrinakarin Hospital, BRH: Bangkok Rayong Hospital, SSH: SamitivejSriracha Hospital, SVH: Samitivej Hospital, BPH: Bangkok Pattaya Hospital, BCH: Bangkok Chanthaburi Hospital, BTH: Bangkok Trat Hospital, NHS: , BHN: Bangkok Hospital Hua-Hin, BSH: Bangkok Samui Hospital, BHQ: Bangkok Hospital Head Quarter, BNH: BNH Hospital, BPD: Bangkok Phrapradaeng Hospital, BKH: Bangkok Ratchasima Hospital, BHP: Bangkok Hospital Pakchong, BPK: Bangkok Phuket Hospital, BHH: Bangkok Hatyai Hospital, BUD: Bangkok Udon Hospital, RRH: Royal Rattanak Medical Service, RAH: Royal Angkor International Hospital

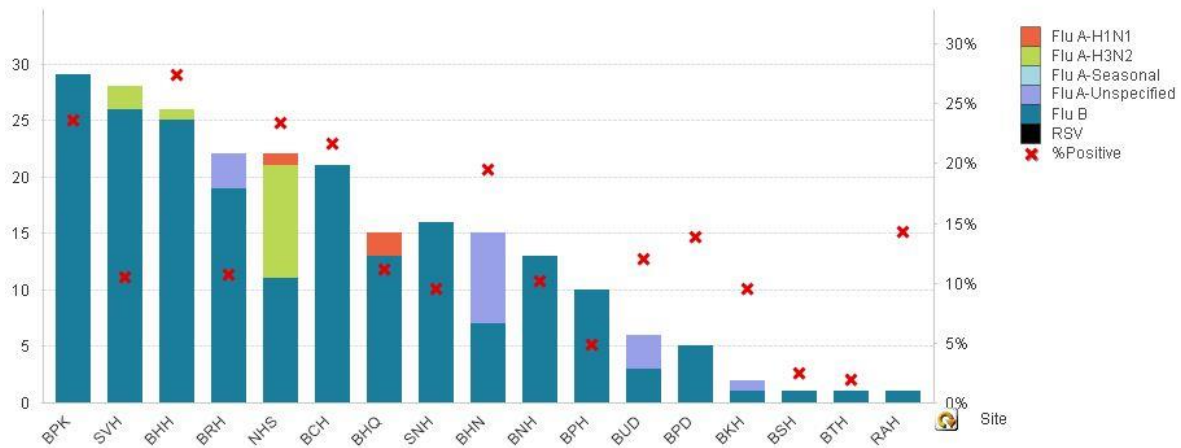


Figure 1 ผลการตรวจหาเชื้อไวรัสไข้หวัดใหญ่ จำแนกตามโรงพยาบาล จากการเฝ้าระวังทางห้องปฏิบัติการ 20 แห่ง จากกลุ่มตัวอย่างผู้ป่วย ILI ในแผนกผู้ป่วยนอกสัปดาห์ที่ 51 ระหว่างวันที่ 14 - 20 ธันวาคม 2558

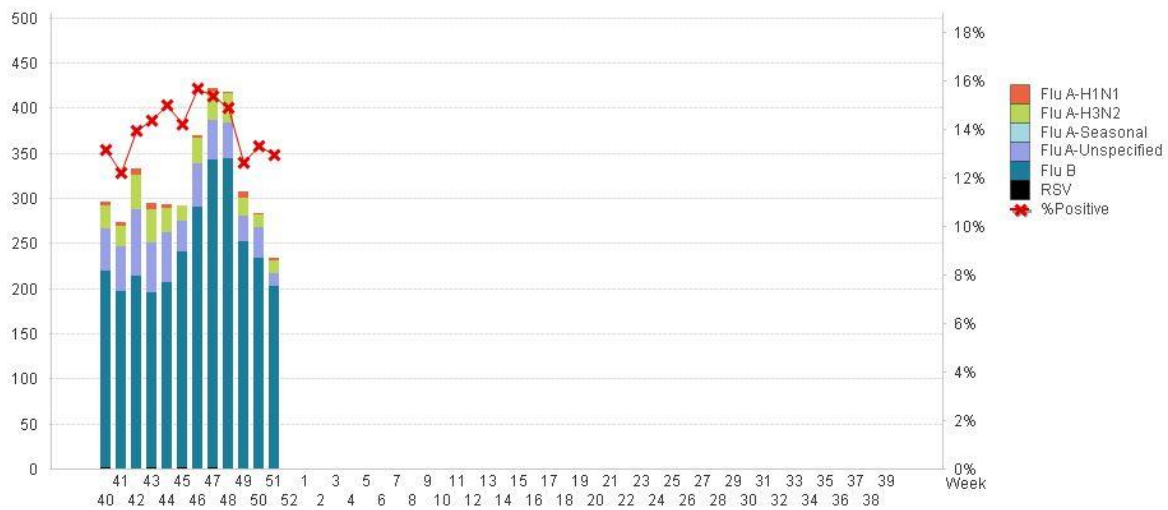


Figure 2 ผลการตรวจหาเชื้อไวรัสไข้หวัดใหญ่ จากการเฝ้าระวังทางห้องปฏิบัติการ 20 แห่ง จากกลุ่มตัวอย่างผู้ป่วย ILI ในแผนกผู้ป่วยนอก สดสม ตั้งแต่ 28 กันยายน 2558 - 20 ธันวาคม 2558 (ปี 2558-2559 สัปดาห์ที่ 201540 - 201551)

แหล่งข้อมูล

- <http://www.thainihnic.org/influenza/main.php>
- <http://www.cdc.gov/flu/weekly/>
- http://www.who.int/influenza/gisrs_laboratory/flunet/en/
- http://www.who.int/influenza/gisrs_laboratory/updates/summaryreport/en/

ที่ปรึกษา

- นายแพทย์ ไพฑูรย์ บุญมา
- แพทย์หญิง พรรณพิศ สุวรรณกุล
- นายแพทย์ ชัยยศ คุณานุสนธิ์
- นายแพทย์ ประวิศ ตัญญาสิทธิสุนทร

ขอขอบคุณผู้อำนวยการโรงพยาบาลเครือข่ายทั้ง 20 โรงพยาบาล