

สถานการณ์การเฝ้าระวังทางห้องปฏิบัติการโรคไข้หวัดใหญ่

โรงพยาบาลในเครือ บริษัทกรุงเทพดุสิตเวชการ จำกัด(มหาชน) สัปดาห์ที่ 50

ระหว่าง วันที่ 7 - 13 ธันวาคม 2558

หมายเหตุ ข้อมูลทั้งหมดเป็นข้อมูลเบื้องต้น จึงขอให้พิจารณาก่อนนำข้อมูลไปใช้

- ในสัปดาห์ที่ 50 พ.ศ. 2558 ศูนย์วิจัยสุขภาพกรุงเทพ ได้รับข้อมูลผลตรวจทางห้องปฏิบัติการ ตัวอย่างส่งตรวจ (Nasopharyngeal swab) จำนวน 2,124 ตัวอย่าง จากการเฝ้าระวังทางห้องปฏิบัติการในเครือ 20 แห่ง ผลการตรวจทางห้องปฏิบัติการ ตรวจพบเชื้อเป็นผลบวกจำนวน 283 ตัวอย่าง คิดเป็นร้อยละ 13.32
- โดยพบสารพันธุกรรมไข้หวัดใหญ่ชนิด
 - Influenza A unspecified subtype 34 ตัวอย่าง
 - Influenza A H3N1 2 ตัวอย่าง
 - Influenza A H3N2 14 ตัวอย่าง
 - Influenza B 233 ตัวอย่าง
- การกระจายทางภูมิศาสตร์ : กระจาย
- แนวโน้ม: จำนวนผู้ติดเชื้อลดลงเมื่อเทียบกับสัปดาห์ที่ผ่านมา
- ไข้หวัดใหญ่สายพันธุ์ที่พบมากที่สุด: Influenza B
- คำแนะนำ: ศูนย์วิจัยสุขภาพกรุงเทพ คาดการณ์ว่าสัปดาห์หน้าจะมีแนวโน้มผู้ป่วยจะมีจำนวนใกล้เคียงกับสัปดาห์ที่ผ่านมา แนะนำให้ฉีดวัคซีนชนิดสี่สายพันธุ์เพื่อป้องกันไข้หวัดใหญ่ และผู้ป่วยเป็นไข้หวัดควรป้องกันการแพร่กระจายไปสู่ผู้อื่น เมื่อไอ หรือจามทุกครั้งต้องปิดปาก ปิดจมูกทุกครั้ง หรือสวมหน้ากากอนามัย และป้องกันโรคแทรกซ้อน

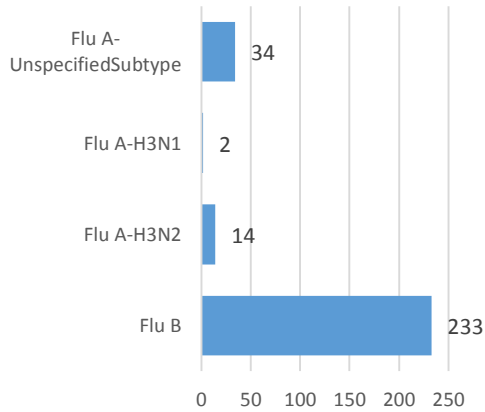
สรุป: ข้อมูลแสดงให้เห็นไข้หวัดใหญ่ยังคงกระจายหมุนเวียนในประเทศไทย

สัปดาห์ที่	ข้อมูล รพ. ในเครือ บริษัท กรุงเทพดุสิตเวชการ จำกัด (มหาชน)			ข้อมูลประเทศไทย			ข้อมูลประเทศสหรัฐอเมริกา		
	Positive	Total # Tested	% Positive	Positive	Total # Tested	% Positive	Positive	Total # Tested	% Positive
201546	370	2,364	15.65	7	16	43.75	N/A	N/A	N/A
201547	421	2,741	15.36	6	24	25.00	N/A	N/A	N/A
201548	416	2,799	14.86	5	17	29.41	N/A	N/A	N/A
201549	307	2,428	12.64	5	20	25.00	N/A	N/A	N/A
201550	283	2,124	13.32	1	9	11.11	N/A	N/A	N/A

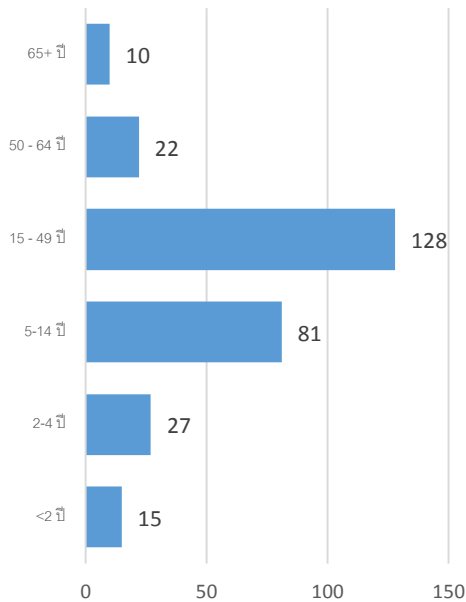
ข้อมูลสัปดาห์ที่ 50 ระหว่างวันที่

7 - 13 ธันวาคม 2558

จำแนกตามเชื้อ



จำแนกตามอายุ



จำแนกตามเพศ

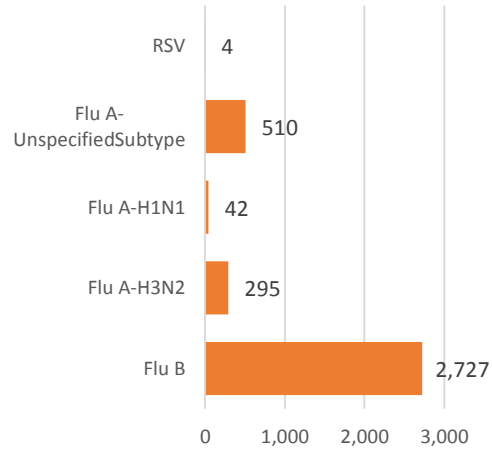
ชาย - 124

หญิง - 159

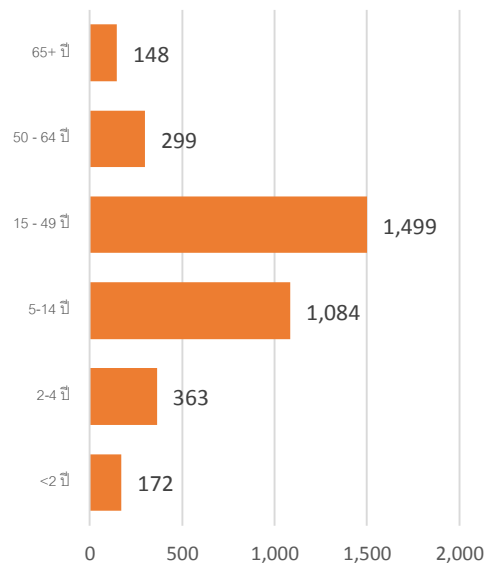
ข้อมูลสะสมตั้งแต่ 28 กันยายน 2558 - 13 ธันวาคม

2558 (ปี 2558-2559 สัปดาห์ที่ 201540 - 201550)

จำแนกตามเชื้อ



จำแนกตามอายุ



จำแนกตามเพศ

ชาย - 1,708

หญิง - 1,868

รายงานจำนวนตัวอย่างจากผู้ป่วย ILI ในแผนกผู้ป่วยนอกทั้งหมด

ที่สุ่มส่งตรวจ และผลการตรวจหาเชื้อไวรัสไข้หวัดใหญ่ประจำสัปดาห์ที่ 50 ระหว่าง วันที่ 6 - 13 ธันวาคม 2558 และ ข้อมูลสะสมสัปดาห์ที่ 201540 - 201550 ระหว่างวันที่ 28 กันยายน 2558 - 13 ธันวาคม 2558 จากการเฝ้าระวังทางห้องปฏิบัติการ 20 แห่ง

Hospital	Influenza positive week 201550 th						Influenza positive week 201540 th - 201550 th					
	Tested	A unspecified	H1N1	H3N2	B	RSV	Tested	A unspecified	H1N1	H3N2	B	RSV
BCH	182	0	0	0	19	0	2,038	0	0	0	398	0
BHH	101	0	0	1	18	0	784	0	4	17	91	0
BHN	89	15	0	0	7	0	874	127	0	1	74	0
BHP	0	0	0	0	0	0	2	1	0	0	0	0
BHQ	171	1	1	1	14	0	2,434	6	6	24	255	1
BKH	44	2	0	0	7	0	515	82	0	4	33	0
BNH	127	4	0	2	15	0	1,782	67	1	10	185	0
BPD	36	0	0	0	5	0	551	0	0	0	55	0
BPH	228	0	0	0	13	0	2,592	0	1	4	257	0
BPK	143	0	0	0	26	0	1,256	0	0	0	147	0
BRH	267	9	0	0	26	0	3,389	126	2	0	470	0
BSH	42	2	0	0	5	0	327	7	2	0	19	0
BTH	49	0	0	0	5	0	642	0	0	0	47	0
BUD	42	0	0	0	2	0	689	74	2	0	23	0
NHS	116	1	1	9	21	0	1,258	10	19	201	148	2
RAH	14	0	0	0	3	0	71	4	0	0	8	0
RRH	0	0	0	0	0	0	0	0	0	0	0	0
SNH	177	0	0	0	23	0	2,316	0	1	3	203	1
SSH	0	0	0	0	0	0	17	3	0	0	1	0
SVH	296	0	0	1	24	0	3,802	3	4	31	313	0
Total	2,124	34	2	14	233	0	25,339	510	42	295	2,727	4

Note: SNH: SamitivejSrinakarin Hospital, BRH: Bangkok Rayong Hospital, SSH: SamitivejSriracha Hospital, SVH: Samitivej Hospital, BPH: Bangkok Pattaya Hospital, BCH: Bangkok Chanthaburi Hospital, BTH: Bangkok Trat Hospital, NHS: , BHN: Bangkok Hospital Hua-Hin, BSH: Bangkok Samui Hospital, BHQ: Bangkok Hospital Head Quarter, BNH: BNH Hospital, BPD: Bangkok Phrapradaeng Hospital, BKH: Bangkok Ratchasima Hospital, BHP: Bangkok Hospital Pakchong, BPK: Bangkok Phuket Hospital, BHH: Bangkok Hatyai Hospital, BUD: Bangkok Udon Hospital, RRH: Royal Rattanak Medical Service, RAH: Royal Angkor International Hospital

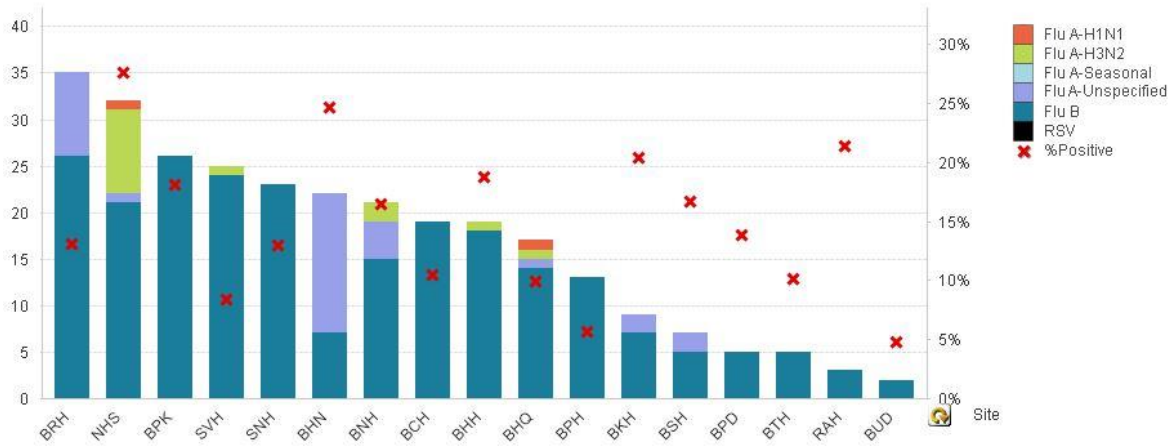


Figure 1 ผลการตรวจหาเชื้อไวรัสไข้หวัดใหญ่ จำแนกตามโรงพยาบาล จากการเฝ้าระวังทางห้องปฏิบัติการ 20 แห่ง จากกลุ่มตัวอย่างผู้ป่วย ILI ในแผนกผู้ป่วยนอกสัปดาห์ที่ 50 ระหว่างวันที่ 7 - 13 ธันวาคม 2558

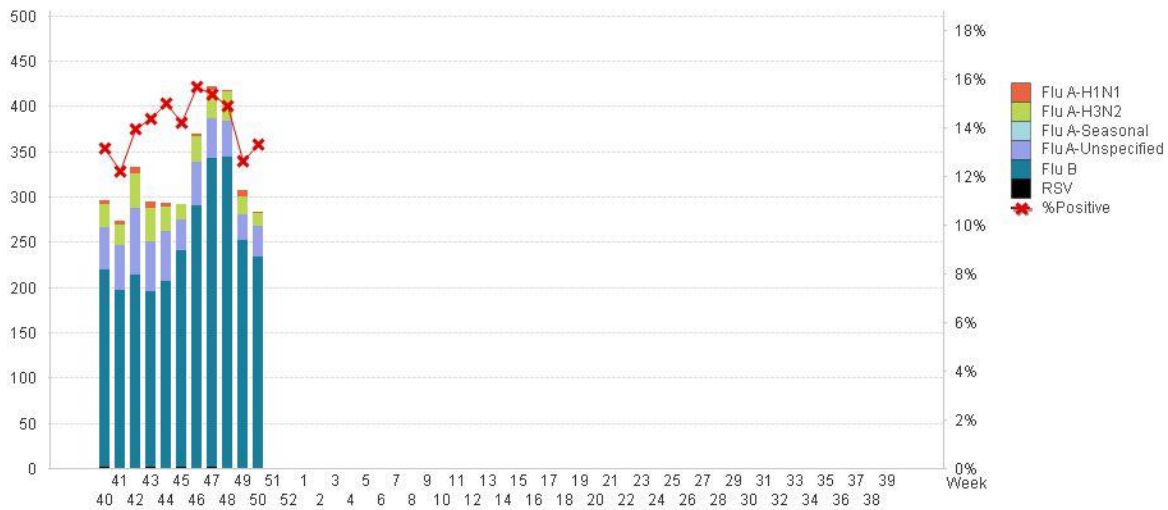


Figure 2 ผลการตรวจหาเชื้อไวรัสไข้หวัดใหญ่ จากการเฝ้าระวังทางห้องปฏิบัติการ 20 แห่ง จากกลุ่มตัวอย่างผู้ป่วย ILI ในแผนกผู้ป่วยนอก สัปดาห์ตั้งแต่ 28 กันยายน 2558 - 13 ธันวาคม 2558 (ปี 2558-2559 สัปดาห์ที่ 201540 - 201550)

แหล่งข้อมูล

- <http://www.thainhnic.org/influenza/main.php>
- <http://www.cdc.gov/flu/weekly/>
- http://www.who.int/influenza/gisrs_laboratory/flunet/en/
- http://www.who.int/influenza/gisrs_laboratory/updates/summaryreport/en/

ที่ปรึกษา

- นายแพทย์ ไพฑูริย์ บุญมา
- แพทย์หญิง พรรณพิศ สุวรรณกุล
- นายแพทย์ ชัยยศ คุณานานสนธิ์
- นายแพทย์ ประวิช ตัญญาสิทธิสุนทร

ขอขอบคุณผู้อำนวยการโรงพยาบาลเครือข่ายทั้ง 20 โรงพยาบาล