

สถานการณ์การเฝ้าระวังทางห้องปฏิบัติการโรคไข้หวัดใหญ่

โรงพยาบาลในเครือ บริษัทกรุงเทพดุสิตเวชการ จำกัด(มหาชน) สัปดาห์ที่ 43

ระหว่าง วันที่ 19 ตุลาคม 2558 ถึงวันที่ 25 ตุลาคม 2558

หมายเหตุ ข้อมูลทั้งหมดเป็นข้อมูลเบื้องต้น จึงขอให้พิจารณาก่อนนำข้อมูลไปใช้

- ในสัปดาห์ที่ 43 พ.ศ. 2558 ศูนย์วิจัยสุขภาพกรุงเทพ ได้รับข้อมูลผลตรวจทางห้องปฏิบัติการ ตัวอย่างสิ่งส่งตรวจ (Nasopharyngeal swab) จำนวน 2,061 ตัวอย่าง จากการเฝ้าระวังทางห้องปฏิบัติการในเครือ 20 แห่ง ผลการตรวจทางห้องปฏิบัติการ ตรวจพบเชื้อเป็นผลบวกจำนวน 295 ตัวอย่าง คิดเป็นร้อยละ 14.30
- โดยพบสารพันธุกรรมไข้หวัดใหญ่ชนิด
 - Influenza A unspecified subtype 55 ตัวอย่าง
 - Influenza A H1N1 8 ตัวอย่าง
 - Influenza A H3N2 37 ตัวอย่าง
 - Influenza B 194 ตัวอย่าง
 - RSV 1 ตัวอย่าง
- การกระจายทางภูมิศาสตร์ : ภาคตะวันออก
- แนวโน้ม: ค่าเฉลี่ยจำนวนการติดเชื้อสูงขึ้น
- ไข้หวัดใหญ่สายพันธุ์ที่พบมากที่สุด: Influenza B
- คำแนะนำ: ศูนย์วิจัยสุขภาพกรุงเทพ คาดการณ์ว่าสัปดาห์หน้าจะมีแนวโน้มจำนวนผู้ป่วยเพิ่มมากขึ้นเนื่องจากเข้าสู่หน้าฝน แนะนำให้ฉีดวัคซีนป้องกันไข้หวัดใหญ่ และผู้ป่วยเป็นไข้หวัดควรป้องกันการแพร่กระจายไปสู่ผู้อื่น เมื่อไอ หรือจามทุกครั้งต้องปิดปาก ปิดจมูกทุกครั้ง หรือสวมหน้ากากอนามัย และป้องกันโรคแทรกซ้อน

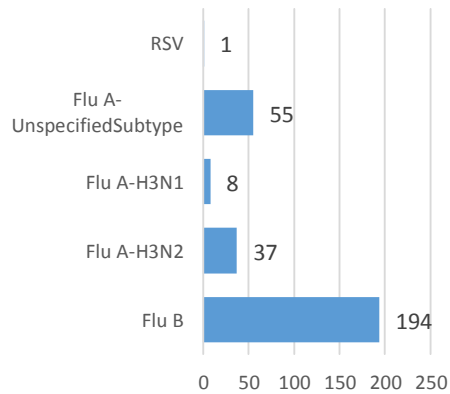
สรุป: ข้อมูลแสดงให้เห็นไข้หวัดใหญ่ยังคงกระจายหมุนเวียนในประเทศไทย

สัปดาห์ที่	ข้อมูล รพ. ในเครือ บริษัท กรุงเทพดุสิตเวชการ จำกัด (มหาชน)			ข้อมูลประเทศไทย			ข้อมูลประเทศสหรัฐอเมริกา		
	Positive	Total # Tested	% Positive	Positive	Total # Tested	% Positive	Positive	Total # Tested	% Positive
201539	286	2,319	12.33	8	28	28.57	105	6,354	1.65
201540	296	2,250	13.16	10	33	30.30	148	10,107	1.46
201541	273	2,236	12.21	8	24	33.33	157	8,442	1.86
201542	333	2,387	13.95	6	27	22.22	N/A	N/A	N/A
201543	295	2,091	14.30	2	8	25.00	N/A	N/A	N/A

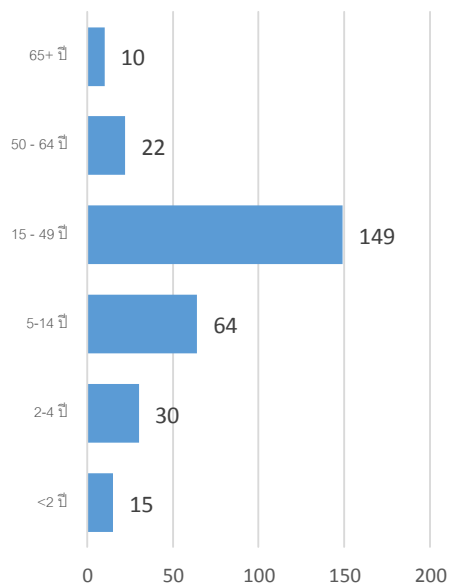
ข้อมูลสัปดาห์ที่ 43 ระหว่างวันที่

19 ตุลาคม 2558 ถึงวันที่ 25 ตุลาคม 2558

จำแนกตามเชื้อ



จำแนกตามอายุ



จำแนกตามเพศ

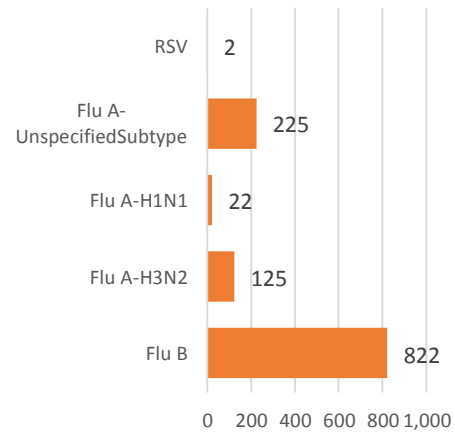
ชาย – 150

หญิง – 144

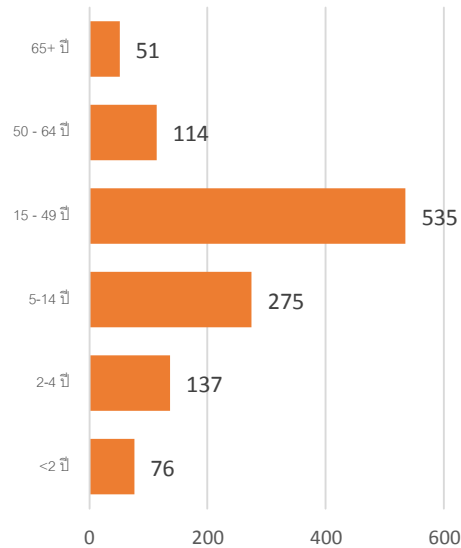
ข้อมูลสะสมตั้งแต่ 28 กันยายน 2558 -

25 ตุลาคม 2558 (ปี 2558-2559 สัปดาห์ที่ 201540 - 201543)

จำแนกตามเชื้อ



จำแนกตามอายุ



จำแนกตามเพศ

ชาย – 574

หญิง – 621

รายงานจำนวนตัวอย่างจากผู้ป่วย ILI ในแผนกผู้ป่วยนอกทั้งหมด

ที่สุ่มส่งตรวจ และผลการตรวจหาเชื้อไวรัสไข้หวัดใหญ่ประจำสัปดาห์ที่ 43 ระหว่าง วันที่ 19 ตุลาคม 2558 ถึงวันที่ 25 ตุลาคม 2558 และ ข้อมูลสะสมสัปดาห์ที่ 201540 – 201543 ระหว่างวันที่ 28 กันยายน 2558 – 25 ตุลาคม 2558 จาก การเฝ้าระวังทางห้องปฏิบัติการ 20 แห่ง

Hospital	Influenza positive week 201543 rd						Influenza positive week 201540 th – 201543 rd					
	Tested	A unspecified	H1N1	H3N2	B	RSV	Tested	A unspecified	H1N1	H3N2	B	RSV
BCH	163	0	0	0	30	0	894	0	0	0	198	0
BHH	68	0	1	3	6	0	281	0	2	6	35	0
BHN	65	7	0	0	4	0	283	39	0	1	15	0
BHP	0	0	0	0	0	0	0	0	0	0	0	0
BHQ	200	0	0	4	12	0	805	1	2	12	56	0
BKH	41	11	0	0	4	0	210	47	0	1	8	0
BNH	147	10	0	0	16	0	593	29	1	4	45	0
BPD	32	0	0	0	1	0	148	0	0	0	10	0
BPH	152	0	0	0	18	0	802	0	1	2	91	0
BPK	86	0	0	0	6	0	393	0	0	0	39	0
1BRH	267	17	0	0	38	0	1,196	51	2	0	138	0
BSH	32	2	2	0	1	0	106	2	2	0	5	0
BTH	54	0	0	0	8	0	281	0	0	0	31	0
BUD	55	6	0	0	2	0	361	51	0	0	5	0
NHS	101	2	5	24	11	1	381	3	10	81	28	2
RAH	8	0	0	0	0	0	16	0	0	0	1	0
RRH	0	0	0	0	0	0	0	0	0	0	0	0
SNH	182	0	0	1	10	0	754	0	0	2	36	0
SSH	0	0	0	0	0	0	7	1	0	0	1	0
SVH	410	0	0	5	27	0	1,411	1	2	16	80	0
Total	2,063	55	8	37	194	0	8,922	225	22	125	822	2

Note: SNH: SamitivejSrinakarin Hospital, BRH: Bangkok Rayong Hospital, SSH: SamitivejSriracha Hospital, SVH: Samitivej Hospital, BPH: Bangkok Pattaya Hospital, BCH: Bangkok Chanthaburi Hospital, BTH: Bangkok Trat Hospital, NHS: , BHN: Bangkok Hospital Hua-Hin, BSH: Bangkok Samui Hospital, BHQ: Bangkok Hospital Head Quarter, BNH: BNH Hospital, BPD: Bangkok Phrapradaeng Hospital, BKH: Bangkok Ratchasima Hospital, BHP: Bangkok Hospital Pakchong, BPK: Bangkok Phuket Hospital, BHH: Bangkok Hatyai Hospital, BUD: Bangkok Udon Hospital, RRH: Royal Rattanak Medical Service, RAH: Royal Angkor International Hospital

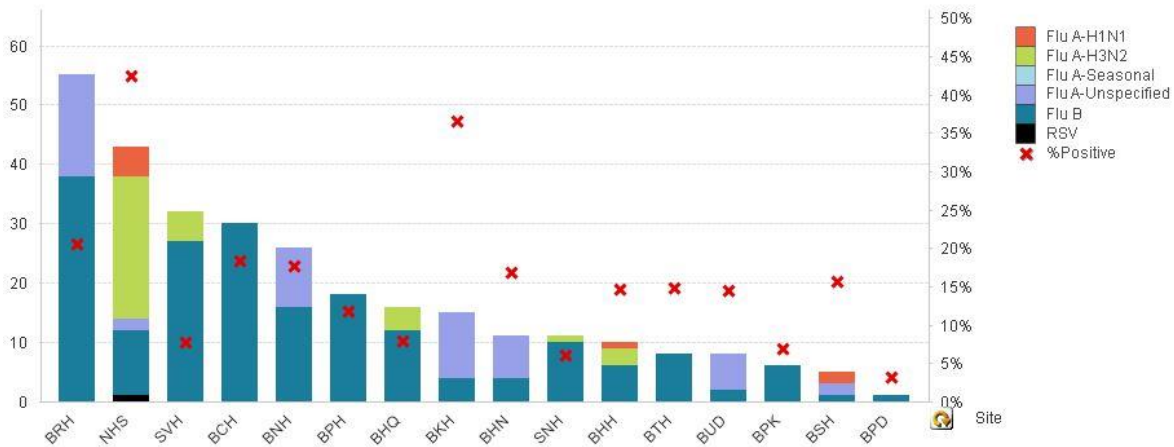


Figure 1 ผลการตรวจหาเชื้อไวรัสไข้หวัดใหญ่ จำแนกตามโรงพยาบาล จากการเฝ้าระวังทางห้องปฏิบัติการ 20 แห่ง จากกลุ่มตัวอย่างผู้ป่วย ILI ในแผนกผู้ป่วยนอกสัปดาห์ที่ 43 ระหว่างวันที่ 19 ตุลาคม 2558 ถึงวันที่ 25 ตุลาคม 2558

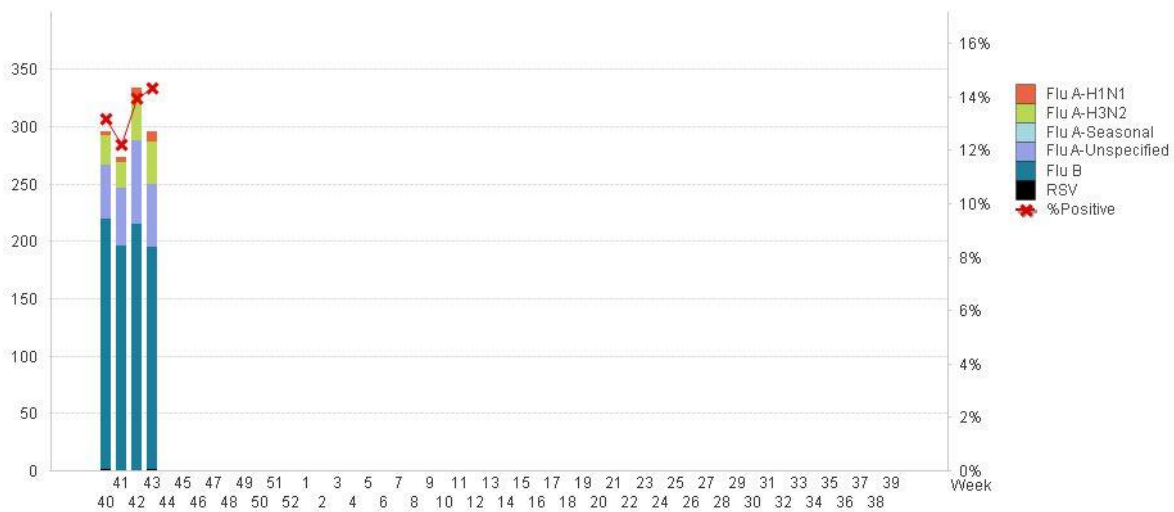


Figure 2 ผลการตรวจหาเชื้อไวรัสไข้หวัดใหญ่ จากการเฝ้าระวังทางห้องปฏิบัติการ 20 แห่ง จากกลุ่มตัวอย่างผู้ป่วย ILI ในแผนกผู้ป่วยนอก สัปดาห์ ตั้งแต่ 28 กันยายน 2558 – 25 ตุลาคม 2558 (ปี 2558-2559 สัปดาห์ที่ 201540 – 201543)

แหล่งข้อมูล

- 1 <http://www.thainihnc.org/influenza/main.php>
- 2 <http://www.cdc.gov/flu/weekly/>
- 3 http://www.who.int/influenza/gisrs_laboratory/flunet/en/
- 4 http://www.who.int/influenza/gisrs_laboratory/updates/summaryreport/en/

ที่ปรึกษา

1. นายแพทย์ ไพฑูริย์ บุญมา
2. แพทย์หญิง พรรณพิศ สุวรรณกุล
3. นายแพทย์ ชัยยศ คุณานุสนธิ์
4. นายแพทย์ ประวีช ตัญญาสิทธิสุนทร

ขอขอบคุณผู้อำนวยการโรงพยาบาลเครือข่ายทั้ง 20 โรงพยาบาล