

สถานการณ์การเฝ้าระวังทางห้องปฏิบัติการโรคไข้หวัดใหญ่

โรงพยาบาลในเครือ บริษัทกรุงเทพดุสิตเวชการ จำกัด(มหาชน) สัปดาห์ที่ 42

ระหว่าง วันที่ 12 ตุลาคม 2558 ถึงวันที่ 18 ตุลาคม 2558

หมายเหตุ ข้อมูลทั้งหมดเป็นข้อมูลเบื้องต้น จึงขอให้พิจารณาก่อนนำข้อมูลไปใช้

- ในสัปดาห์ที่ 42 พ.ศ. 2558 ศูนย์วิจัยสุขภาพกรุงเทพ ได้รับข้อมูลผลตรวจทางห้องปฏิบัติการ ตัวอย่างสิ่งส่งตรวจ (Nasopharyngeal swab) จำนวน 2,387 ตัวอย่าง จากการเฝ้าระวังทางห้องปฏิบัติการในเครือ 20 แห่ง ผลการตรวจทางห้องปฏิบัติการ ตรวจพบเชื้อเป็นผลบวกจำนวน 333 ตัวอย่าง คิดเป็นร้อยละ 13.95
- โดยพบสารพันธุกรรมไข้หวัดใหญ่ชนิด
 - Influenza A unspecified subtype 73 ตัวอย่าง
 - Influenza A H1N1 6 ตัวอย่าง
 - Influenza A H3N2 39 ตัวอย่าง
 - Influenza B 215 ตัวอย่าง
- การกระจายทางภูมิศาสตร์ : ภาคตะวันออก
- แนวโน้ม: จำนวนการติดเชื้อสูงขึ้น
- ไข้หวัดใหญ่สายพันธุ์ที่พบมากที่สุด: Influenza B
- คำแนะนำ: ศูนย์วิจัยสุขภาพกรุงเทพ คาดการณ์ว่าสัปดาห์หน้าจะมีแนวโน้มผู้ป่วยเพิ่มมากขึ้นเนื่องจากเข้าสู่หน้าฝน แนะนำให้ฉีดวัคซีนป้องกันไข้หวัดใหญ่ และผู้ป่วยเป็นไข้หวัดควรป้องกันการแพร่กระจายไปสู่ผู้อื่น เมื่อไอ หรือจามทุกครั้งต้องปิดปาก ปิดจมูกทุกครั้ง หรือสวมหน้ากากอนามัย และป้องกันโรคแทรกซ้อน

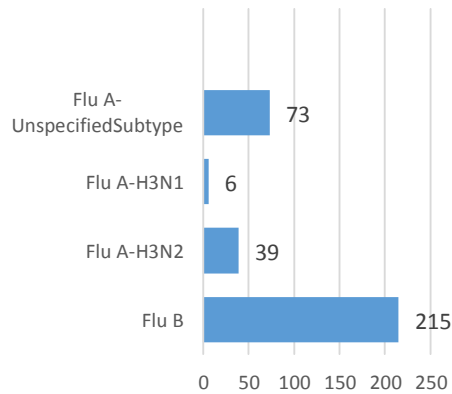
สรุป: ข้อมูลแสดงให้เห็นไข้หวัดใหญ่ยังคงกระจายหมุนเวียนในประเทศไทย

สัปดาห์ที่	ข้อมูล รพ. ในเครือ บริษัท กรุงเทพดุสิตเวชการ จำกัด (มหาชน)			ข้อมูลประเทศไทย			ข้อมูลประเทศสหรัฐอเมริกา		
	Positive	Total # Tested	% Positive	Positive	Total # Tested	% Positive	Positive	Total # Tested	% Positive
201538	264	2,267	11.65	5	21	23.81	115	7,253	1.59
201539	286	2,319	12.33	8	28	28.57	105	6,354	1.65
201540	296	2,250	13.16	10	33	30.30	132	9,139	1.44
201541	273	2,236	12.21	8	24	33.33	N/A	N/A	N/A
201542	333	2,387	13.95	6	27	22.22	N/A	N/A	N/A

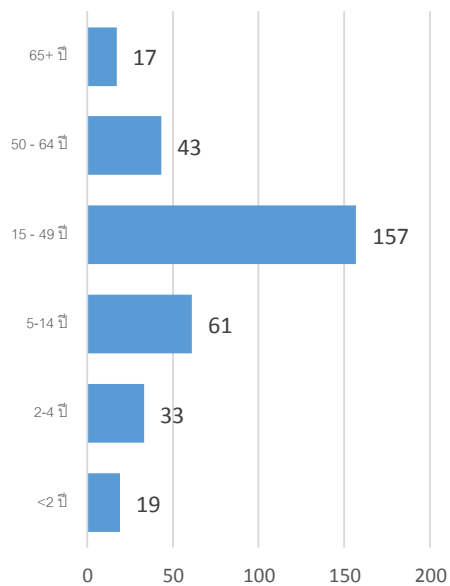
ข้อมูลสัปดาห์ที่ 42 ระหว่างวันที่

12 ตุลาคม 2558 ถึงวันที่ 18 ตุลาคม 2558

จำแนกตามเชื้อ



จำแนกตามอายุ



จำแนกตามเพศ

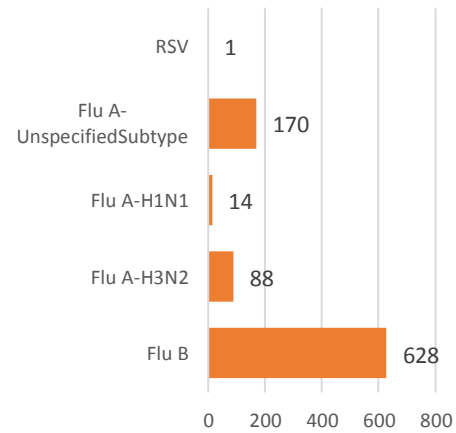
ชาย – 172

หญิง – 161

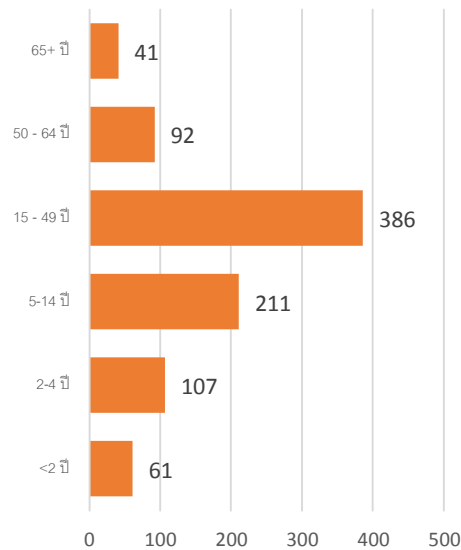
ข้อมูลสะสมตั้งแต่ 28 กันยายน 2558 -

18 ตุลาคม 2558 (ปี 2558-2559 สัปดาห์ที่ 201540 - 201542)

จำแนกตามเชื้อ



จำแนกตามอายุ



จำแนกตามเพศ

ชาย – 424 หญิง – 477

รายงานจำนวนตัวอย่างจากผู้ป่วย ILI ในแผนกผู้ป่วยนอกทั้งหมด

ที่สุ่มส่งตรวจ และผลการตรวจหาเชื้อไวรัสไข้หวัดใหญ่ประจำสัปดาห์ที่ 42 ระหว่าง วันที่ 12 ตุลาคม 2558 ถึงวันที่ 18 ตุลาคม 2558 และ ข้อมูลสะสมสัปดาห์ที่ 201540 – 201542 ระหว่างวันที่ 28 กันยายน 2558 – 18 ตุลาคม 2558 จาก การเฝ้าระวังทางห้องปฏิบัติการ 20 แห่ง

Hospital	Influenza positive week 201542 nd						Influenza positive week 201540 th – 201542 nd					
	Tested	A unspecified	H1N1	H3N2	B	RSV	Tested	A unspecified	H1N1	H3N2	B	RSV
BCH	210	0	0	0	45	0	732	0	0	0	168	0
BHH	45	0	0	0	7	0	213	0	1	3	29	0
BHN	75	13	0	1	6	0	218	32	0	1	11	0
BHP	0	0	0	0	0	0	0	0	0	0	0	0
BHQ	225	0	1	3	21	0	605	1	2	8	44	0
BKH	75	18	0	0	1	0	169	36	0	1	4	0
BNH	164	9	1	2	11	0	446	19	1	4	29	0
BPD	42	0	0	0	3	0	116	0	0	0	9	0
BPH	214	0	1	2	26	0	650	0	1	2	73	0
BPK	100	0	0	0	11	0	307	0	0	0	33	0
BRH	302	16	1	0	35	0	930	34	2	0	100	0
BSH	20	0	0	0	1	0	74	0	0	0	4	0
BTH	68	0	0	0	4	0	227	0	0	0	23	0
BUD	101	14	0	0	1	0	306	45	0	0	3	0
NHS	96	1	2	27	7	0	280	1	5	57	17	1
RAH	3	0	0	0	1	0	8	0	0	0	1	0
RRH	0	0	0	0	0	0	0	0	0	0	0	0
SNH	199	0	0	0	6	0	573	0	0	1	26	0
SSH	4	1	0	0	1	0	7	1	0	0	1	0
SVH	444	1	0	4	28	0	1,003	1	2	11	53	0
Total	2,387	73	6	39	215	0	6,864	170	14	88	628	1

Note: SNH: SamitivejSrinakarin Hospital, BRH: Bangkok Rayong Hospital, SSH: SamitivejSriracha Hospital, SVH: Samitivej Hospital, BPH: Bangkok Pattaya Hospital, BCH: Bangkok Chanthaburi Hospital, BTH: Bangkok Trat Hospital, NHS: , BHN: Bangkok Hospital Hua-Hin, BSH: Bangkok Samui Hospital, BHQ: Bangkok Hospital Head Quarter, BNH: BNH Hospital, BPD: Bangkok Phrapradaeng Hospital, BKH: Bangkok Ratchasima Hospital, BHP: Bangkok Hospital Pakchong, BPK: Bangkok Phuket Hospital, BHH: Bangkok Hatyai Hospital, BUD: Bangkok Udon Hospital, RRH: Royal Rattanak Medical Service, RAH: Royal Angkor International Hospital

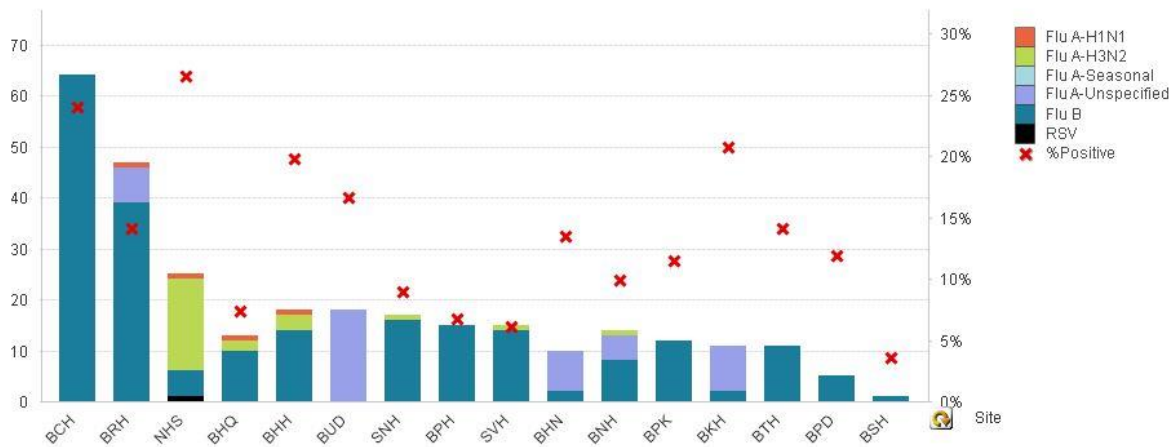


Figure 1 ผลการตรวจหาเชื้อไวรัสไข้หวัดใหญ่ จำแนกตามโรงพยาบาล จากการเฝ้าระวังทางห้องปฏิบัติการ 20 แห่ง จากกลุ่มตัวอย่างผู้ป่วย ILI ในแผนกผู้ป่วยนอกสัปดาห์ที่ 42 ระหว่างวันที่ 12 ตุลาคม 2558 ถึงวันที่ 18 ตุลาคม 2558

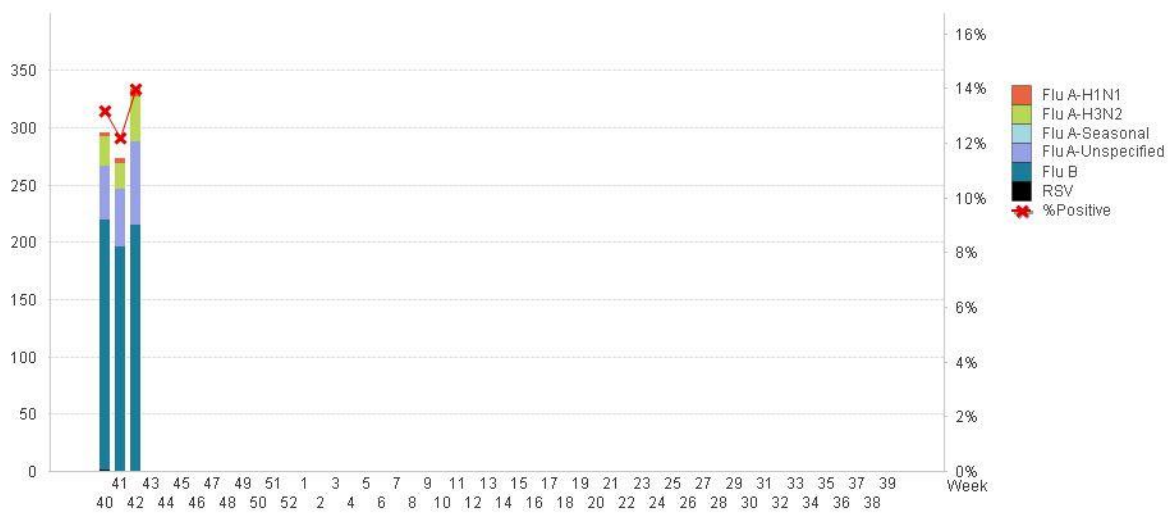


Figure 2 ผลการตรวจหาเชื้อไวรัสไข้หวัดใหญ่ จากการเฝ้าระวังทางห้องปฏิบัติการ 20 แห่ง จากกลุ่มตัวอย่างผู้ป่วย ILI ในแผนกผู้ป่วยนอก สดสม ตั้งแต่ 28 กันยายน 2558 – 18 ตุลาคม 2558 (ปี 2558-2559 สัปดาห์ที่ 201540 – 201542)

แหล่งข้อมูล

- 1 <http://www.thainihnic.org/influenza/main.php>
- 2 <http://www.cdc.gov/flu/weekly/>
- 3 http://www.who.int/influenza/gisrs_laboratory/flunet/en/
- 4 http://www.who.int/influenza/gisrs_laboratory/updates/summaryreport/en/

ที่ปรึกษา

1. นายแพทย์ ไพฑูริย์ บุญมา
2. แพทย์หญิง พรรณพิศ สุวรรณกุล
3. นายแพทย์ ชัยยศ คุณานุสนธิ์
4. นายแพทย์ ประวิช ตัญญูสิทธิสุนทร

ขอขอบคุณผู้อำนวยการโรงพยาบาลเครือข่ายทั้ง 20 โรงพยาบาล