

สถานการณ์การเฝ้าระวังทางห้องปฏิบัติการโรคไข้หวัดใหญ่

โรงพยาบาลในเครือ บริษัทกรุงเทพดุสิตเวชการ จำกัด(มหาชน) สัปดาห์ที่ 41

ระหว่าง วันที่ 5 ตุลาคม 2558 ถึงวันที่ 11 ตุลาคม 2558

หมายเหตุ ข้อมูลทั้งหมดเป็นข้อมูลเบื้องต้น จึงขอให้พิจารณาจนนำข้อมูลไปใช้

- ในสัปดาห์ที่ 41 พ.ศ. 2558 ศูนย์วิจัยสุขภาพกรุงเทพ ได้รับข้อมูลผลตรวจทางห้องปฏิบัติการ ตัวอย่างสิ่งส่งตรวจ (Nasopharyngeal swab) จำนวน 2,236 ตัวอย่าง จากการเฝ้าระวังทางห้องปฏิบัติการในเครือ 20 แห่ง ผลการตรวจทางห้องปฏิบัติการ ตรวจพบเชื้อเป็นผลบวกจำนวน 273 ตัวอย่าง คิดเป็นร้อยละ 12.21
- โดยพบสารพันธุกรรมไข้หวัดใหญ่ชนิด
 - Influenza A unspecified subtype 50 ตัวอย่าง
 - Influenza A H1N1 4 ตัวอย่าง
 - Influenza A H3N2 23 ตัวอย่าง
 - Influenza B 196 ตัวอย่าง
- การกระจายทางภูมิศาสตร์ : ภาคตะวันออก
- แนวโน้ม: จำนวนการติดเชื้อลดลงเล็กน้อยเมื่อเทียบกับสัปดาห์ที่ผ่านมา
- ไข้หวัดใหญ่สายพันธุ์ที่พบมากที่สุด: Influenza B
- คำแนะนำ: ศูนย์วิจัยสุขภาพกรุงเทพ คาดการณ์ว่าสัปดาห์หน้าจะมีแนวโน้มผู้ป่วยเพิ่มมากขึ้นเนื่องจากเข้าสู่หน้าฝน แนะนำให้ฉีดวัคซีนป้องกันไข้หวัดใหญ่ และผู้ป่วยเป็นไข้หวัดควรป้องกันการแพร่กระจายไปสู่ผู้อื่น เมื่อไอ หรือจามทุกครั้งต้องปิดปาก ปิดจมูกทุกครั้ง หรือสวมหน้ากากอนามัย และป้องกันโรคแทรกซ้อน

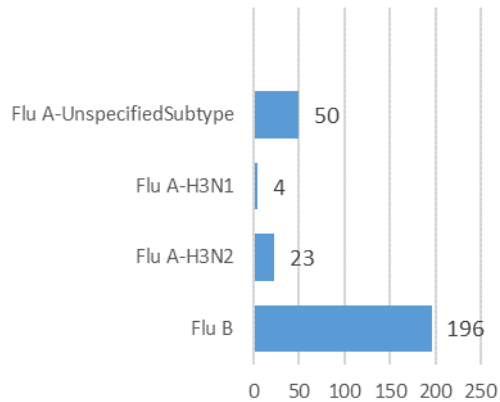
สรุป: ข้อมูลแสดงให้เห็นไข้หวัดใหญ่ยังคงกระจายหมุนเวียนในประเทศไทย

สัปดาห์ที่	ข้อมูล รพ. ในเครือ บริษัท กรุงเทพดุสิตเวชการ จำกัด (มหาชน)			ข้อมูลประเทศไทย			ข้อมูลประเทศสหรัฐอเมริกา		
	Positive	Total # Tested	% Positive	Positive	Total # Tested	% Positive	Positive	Total # Tested	% Positive
201537	231	2,266	10.19	4	24	16.67	167	6,854	2.44
201538	264	2,267	11.65	5	21	23.81	115	7,253	1.59
201539	286	2,319	12.33	8	28	28.57	105	6,354	1.65
201540	296	2,250	13.16	10	33	30.30	N/A	N/A	N/A
201541	273	2,236	12.21	8	24	33.33	N/A	N/A	N/A

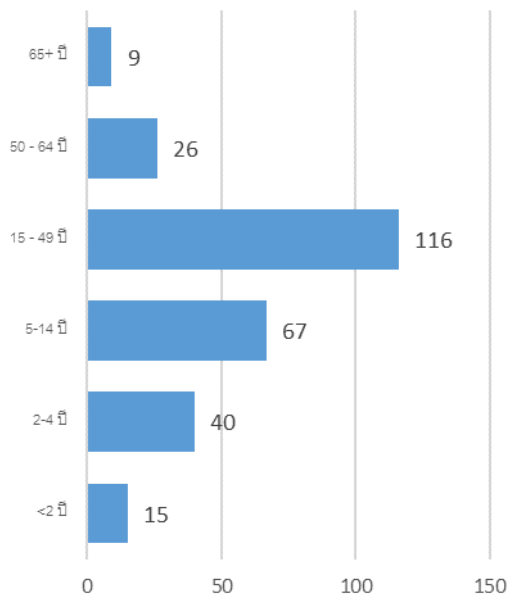
ข้อมูลสัปดาห์ที่ 41 ระหว่างวันที่

5 ตุลาคม 2558 ถึงวันที่ 11 ตุลาคม 2558

จำแนกตามเชื้อ



จำแนกตามอายุ



จำแนกตามเพศ

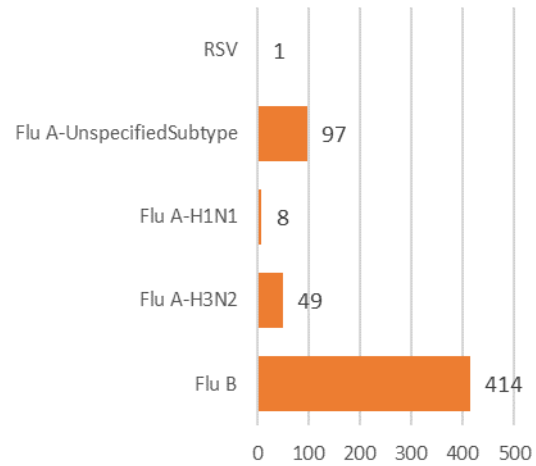
ชาย – 117

หญิง – 156

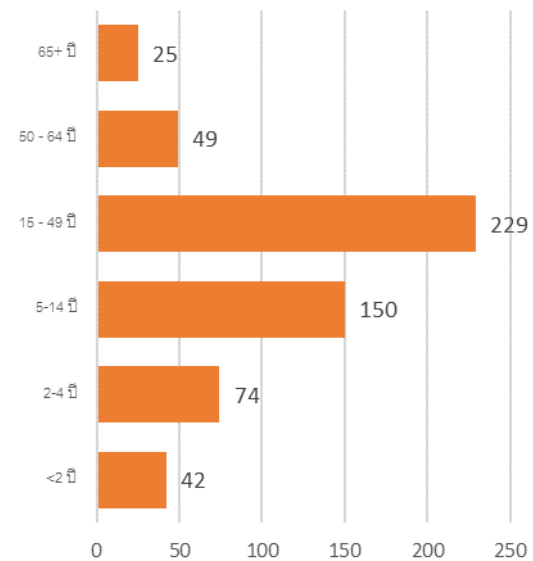
ข้อมูลสะสมตั้งแต่ 28 กันยายน 2558 -

11 ตุลาคม 2558 (ปี 2558-2559 สัปดาห์ที่ 201540 - 201541)

จำแนกตามเชื้อ



จำแนกตามอายุ



จำแนกตามเพศ

ชาย – 263 หญิง – 306

รายงานจำนวนตัวอย่างจากผู้ป่วย IA ในแผนกผู้ป่วยนอกทั้งหมด

ที่สุ่มส่งตรวจ และผลการตรวจหาเชื้อไวรัสไข้หวัดใหญ่ประจำสัปดาห์ที่ 41 ระหว่าง วันที่ 5 ตุลาคม 2558 ถึงวันที่ 11 ตุลาคม 2558 และ ข้อมูลสะสมสัปดาห์ที่ 201540 – 201541 ระหว่างวันที่ 28 กันยายน 2558 – 11 ตุลาคม 2558 จาก การเฝ้าระวังทางห้องปฏิบัติการ 20 แห่ง

Hospital	Influenza positive week 201541 st						Influenza positive week 201540 th – 201541 st					
	Tested	A unspecified	H1N1	H3N2	B	RSV	Tested	A unspecified	H1N1	H3N2	B	RSV
BCH	258	0	0	0	59	0	523	0	0	0	123	0
BHH	77	0	0	0	8	0	168	0	1	3	22	0
BHN	71	11	0	0	3	0	144	19	0	0	5	0
BHP	0	0	0	0	0	0	0	0	0	0	0	0
BHQ	204	1	0	3	13	0	380	1	1	5	23	0
BKH	41	9	0	1	1	0	94	18	0	1	3	0
BNH	140	5	0	1	10	0	282	10	0	2	18	0
BPD	32	0	0	0	1	0	74	0	0	0	6	0
BPH	214	0	0	0	32	0	436	0	0	0	47	0
BPK	102	0	0	0	10	0	207	0	0	0	22	0
BRH	295	11	0	0	26	0	629	18	1	0	65	0
BSH	26	0	0	0	2	0	54	0	0	0	3	0
BTH	81	0	0	0	8	0	159	0	0	0	19	0
BUD	98	13	0	0	2	0	205	31	0	0	2	0
NHS	90	0	2	12	5	0	184	0	3	30	10	1
RAH	4	0	0	0	0	0	5	0	0	0	0	0
RRH	0	0	0	0	0	0	0	0	0	0	0	0
SNH	184	0	0	0	4	0	374	0	0	1	20	0
SSH	3	0	0	0	0	0	3	0	0	0	0	0
SVH	316	0	2	6	12	0	561	0	2	7	26	0
Total	2,236	50	4	23	196	0	4,482	97	8	49	414	1

Note: SNH: SamitivejSrinakarin Hospital, BRH: Bangkok Rayong Hospital, SSH: SamitivejSriracha Hospital, SVH: Samitivej Hospital, BPH: Bangkok Pattaya Hospital, BCH: Bangkok Chanthaburi Hospital, BTH: Bangkok Trat Hospital, NHS: , BHN: Bangkok Hospital Hua-Hin, BSH: Bangkok Samui Hospital, BHQ: Bangkok Hospital Head Quarter, BNH: BNH Hospital, BPD: Bangkok Phrapradaeng Hospital, BKH: Bangkok Ratchasima Hospital, BHP: Bangkok Hospital Pakchong, BPK: Bangkok Phuket Hospital, BHH: Bangkok Hatyai Hospital, BUD: Bangkok Udon Hospital, RRH: Royal Rattanak Medical Service, RAH: Royal Angkor International Hospital

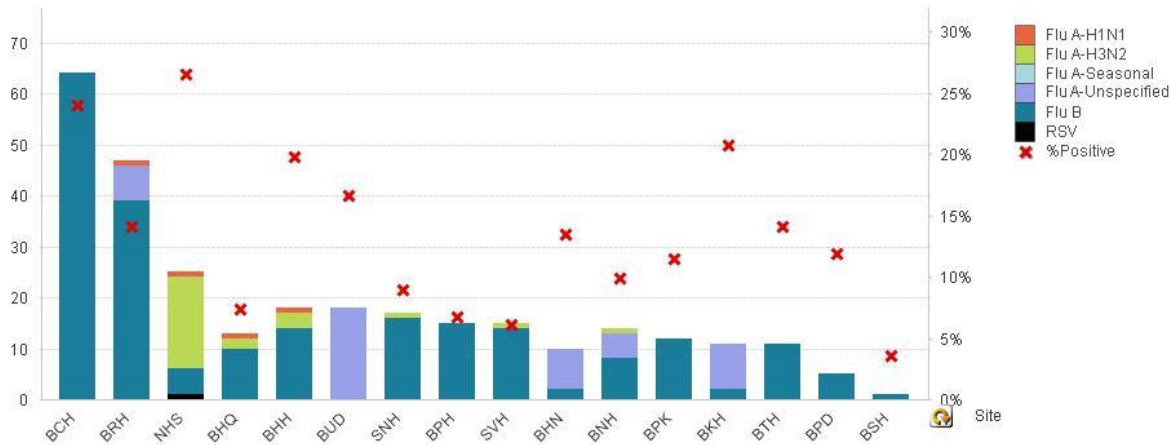


Figure 1 ผลการตรวจหาเชื้อไวรัสไข้หวัดใหญ่ จำแนกตามโรงพยาบาล จากการเฝ้าระวังทางห้องปฏิบัติการ 20 แห่ง จากกลุ่มตัวอย่างผู้ป่วย ILI ในแผนกผู้ป่วยนอกสัปดาห์ที่ 41 ระหว่างวันที่ 5 ตุลาคม 2558 ถึงวันที่ 11 ตุลาคม 2558

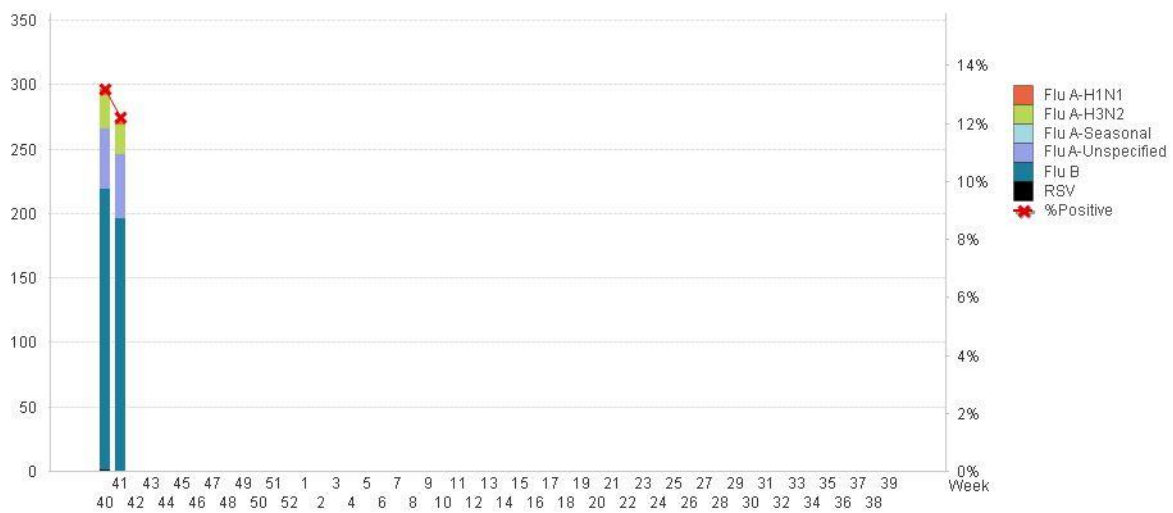


Figure 2 ผลการตรวจหาเชื้อไวรัสไข้หวัดใหญ่ จากการเฝ้าระวังทางห้องปฏิบัติการ 20 แห่ง จากกลุ่มตัวอย่างผู้ป่วย ILI ในแผนกผู้ป่วยนอก สดสม ตั้งแต่ 5 ตุลาคม 2558 – 11 ตุลาคม 2558 (ปี 2558-2559 สัปดาห์ที่ 201540 – 201541)

แหล่งข้อมูล

- 1 <http://www.thainihnc.org/influenza/main.php>
- 2 <http://www.cdc.gov/flu/weekly/>
- 3 http://www.who.int/influenza/gisrs_laboratory/flunet/en/
- 4 http://www.who.int/influenza/gisrs_laboratory/updates/summaryreport/en/

ที่ปรึกษา

1. นายแพทย์ ไพฑูริย์ บุญมา
2. แพทย์หญิง พรรณพิศ สุวรรณกุล
3. นายแพทย์ ชัยยศ คุณานุสนธิ์
4. นายแพทย์ ประวิศ ตัญญาสิทธิสุนทร

ขอขอบคุณผู้อำนวยการโรงพยาบาลเครือข่ายทั้ง 20 โรงพยาบาล