

สถานการณ์การเฝ้าระวังทางห้องปฏิบัติการโรคไข้หวัดใหญ่

โรงพยาบาลในเครือ บริษัทกรุงเทพดุสิตเวชการ จำกัด(มหาชน) สัปดาห์ที่ 40

ระหว่าง วันที่ 28 กันยายน 2558 ถึงวันที่ 4 ตุลาคม 2558

หมายเหตุ ข้อมูลทั้งหมดเป็นข้อมูลเบื้องต้น จึงขอให้พิจารณาจนนำข้อมูลไปใช้

- ในสัปดาห์ที่ 40 พ.ศ. 2558 ศูนย์วิจัยสุขภาพกรุงเทพ ได้รับข้อมูลผลตรวจทางห้องปฏิบัติการ ตัวอย่างส่งตรวจ (Nasopharyngeal swab) จำนวน 2,250 ตัวอย่าง จากการเฝ้าระวังทางห้องปฏิบัติการในเครือ 20 แห่ง ผลการตรวจทางห้องปฏิบัติการ ตรวจพบเชื้อเป็นผลบวกจำนวน 296 ตัวอย่าง คิดเป็นร้อยละ 13.16
- โดยพบสารพันธุกรรมไข้หวัดใหญ่ชนิด
 - Influenza A unspecified subtype 47 ตัวอย่าง
 - Influenza A H1N1 4 ตัวอย่าง
 - Influenza A H3N2 26 ตัวอย่าง
 - Influenza B 218 ตัวอย่าง
 - RSV 1 ตัวอย่าง
- การกระจายทางภูมิศาสตร์ : ภาคตะวันออก
- แนวโน้ม: จำนวนการติดเชื้อเพิ่มขึ้นอย่างต่อเนื่องในรอบ 3 สัปดาห์ที่ผ่านมา
- ไข้หวัดใหญ่สายพันธุ์ที่พบมากที่สุด: Influenza B
- คำแนะนำ: ศูนย์วิจัยสุขภาพกรุงเทพ คาดการณ์ว่าสัปดาห์หน้าจะมีแนวโน้มจำนวนผู้ป่วยเพิ่มมากขึ้นเนื่องจากเข้าสู่ฤดูฝน แนะนำให้ผู้ป่วยเป็นไข้หวัดควรป้องกันการแพร่กระจายไปสู่ผู้อื่น เมื่อไอ หรือจามทุกครั้งต้องปิดปาก ปิดจมูกทุกครั้ง หรือสวมหน้ากากอนามัย และป้องกันโรคแทรกซ้อน

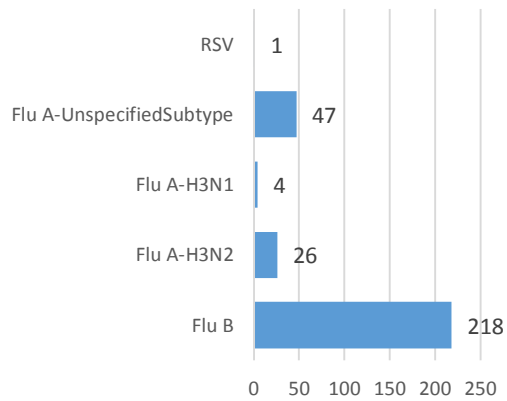
สรุป: ข้อมูลแสดงให้เห็นไข้หวัดใหญ่ยังคงกระจายหมุนเวียนในประเทศไทย

| สัปดาห์ที่ | ข้อมูล รพ. ในเครือ บริษัท กรุงเทพดุสิตเวชการ จำกัด (มหาชน) | | | ข้อมูลประเทศไทย | | | ข้อมูลประเทศสหรัฐอเมริกา | | |
|------------|--|----------------|------------|-----------------|----------------|------------|--------------------------|----------------|------------|
| | Positive | Total # Tested | % Positive | Positive | Total # Tested | % Positive | Positive | Total # Tested | % Positive |
| 201536 | 244 | 2,274 | 10.73 | 4 | 34 | 11.76 | 128 | 6,427 | 1.99 |
| 201537 | 231 | 2,266 | 10.19 | 4 | 24 | 16.67 | 166 | 6,668 | 2.49 |
| 201538 | 264 | 2,267 | 11.65 | 5 | 21 | 23.81 | 108 | 6,444 | 1.68 |
| 201539 | 286 | 2,319 | 12.33 | 8 | 28 | 28.57 | N/A | N/A | N/A |
| 201540 | 296 | 2,250 | 13.16 | 9 | 27 | 33.33 | N/A | N/A | N/A |

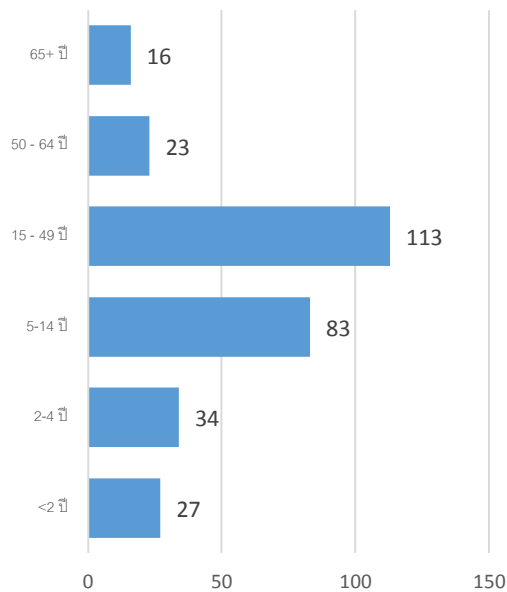
ข้อมูลสัปดาห์ที่ 40 ระหว่างวันที่

28 กันยายน 2558 ถึงวันที่ 4 ตุลาคม 2558

จำแนกตามเชื้อ



จำแนกตามอายุ



จำแนกตามเพศ

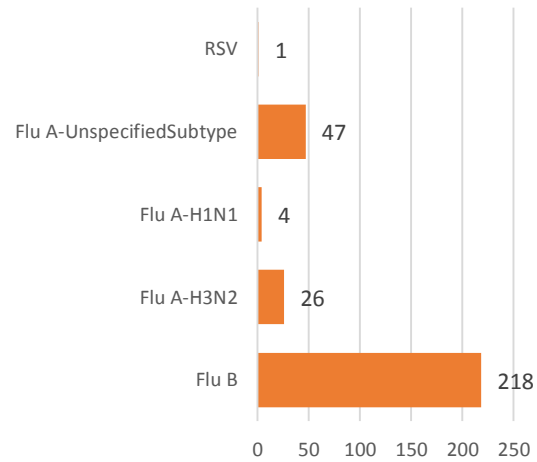
ชาย – 146

หญิง – 156

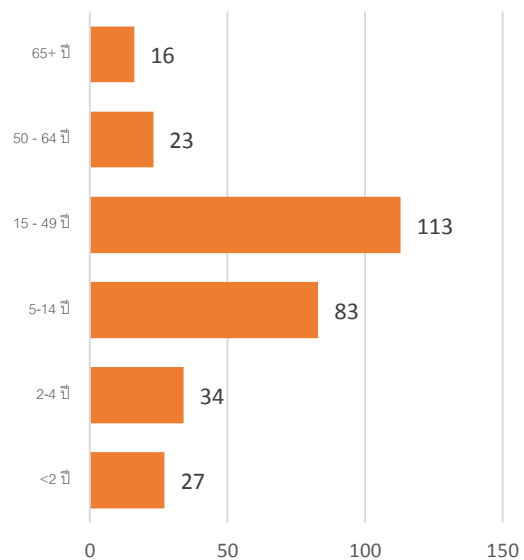
ข้อมูลสะสมตั้งแต่ 28 กันยายน 2558 -

4 ตุลาคม 2558 (ปี 2558-2559 สัปดาห์ที่ 201540)

จำแนกตามเชื้อ



จำแนกตามอายุ



จำแนกตามเพศ

ชาย – 146 หญิง – 156

รายงานจำนวนตัวอย่างจากผู้ป่วย ILI ในแผนกผู้ป่วยนอกทั้งหมด

ที่สุ่มส่งตรวจ และผลการตรวจหาเชื้อไวรัสไข้หวัดใหญ่ประจำสัปดาห์ที่ 40 ระหว่าง วันที่ 28 กันยายน 2558 ถึงวันที่ 4 ตุลาคม 2558 และ ข้อมูลสะสมสัปดาห์ที่ 201540 – 201540 ระหว่างวันที่ 28 กันยายน 2558 – 4 ตุลาคม 2558 จาก การเฝ้าระวังทางห้องปฏิบัติการ 20 แห่ง

| Hospital | Influenza positive week 201540 th | | | | | | Influenza positive week 201540 th – 201540 th | | | | | |
|--------------|--|---------------|----------|-----------|------------|----------|---|---------------|----------|-----------|------------|----------|
| | Tested | A unspecified | H1N1 | H3N2 | B | RSV | Tested | A unspecified | H1N1 | H3N2 | B | RSV |
| BCH | 266 | 0 | 0 | 0 | 64 | 0 | 266 | 0 | 0 | 0 | 64 | 0 |
| BHH | 91 | 0 | 1 | 3 | 14 | 0 | 91 | 0 | 1 | 3 | 14 | 0 |
| BHN | 74 | 8 | 0 | 0 | 2 | 0 | 74 | 8 | 0 | 0 | 2 | 0 |
| BHP | 0 | 0 | 0 | 0 | 0 | 0 | 0 | 0 | 0 | 0 | 0 | 0 |
| BHQ | 176 | 0 | 1 | 2 | 10 | 0 | 176 | 0 | 1 | 2 | 10 | 0 |
| BKH | 53 | 9 | 0 | 0 | 2 | 0 | 53 | 9 | 0 | 0 | 2 | 0 |
| BNH | 142 | 5 | 0 | 1 | 8 | 0 | 142 | 5 | 0 | 1 | 8 | 0 |
| BPD | 42 | 0 | 0 | 0 | 5 | 0 | 42 | 0 | 0 | 0 | 5 | 0 |
| BPH | 222 | 0 | 0 | 0 | 15 | 0 | 222 | 0 | 0 | 0 | 15 | 0 |
| BPK | 105 | 0 | 0 | 0 | 12 | 0 | 105 | 0 | 0 | 0 | 12 | 0 |
| BRH | 334 | 7 | 1 | 0 | 39 | 0 | 334 | 7 | 1 | 0 | 39 | 0 |
| BSH | 28 | 0 | 0 | 0 | 1 | 0 | 28 | 0 | 0 | 0 | 1 | 0 |
| BTH | 78 | 0 | 0 | 0 | 11 | 0 | 78 | 0 | 0 | 0 | 11 | 0 |
| BUD | 108 | 18 | 0 | 0 | 0 | 0 | 108 | 18 | 0 | 0 | 0 | 0 |
| NHS | 94 | 0 | 1 | 18 | 5 | 1 | 94 | 0 | 1 | 18 | 5 | 1 |
| RAH | 1 | 0 | 0 | 0 | 0 | 0 | 1 | 0 | 0 | 0 | 0 | 0 |
| RRH | 0 | 0 | 0 | 0 | 0 | 0 | 0 | 0 | 0 | 0 | 0 | 0 |
| SNH | 191 | 0 | 0 | 1 | 16 | 0 | 191 | 0 | 0 | 1 | 16 | 0 |
| SSH | 0 | 0 | 0 | 0 | 0 | 0 | 0 | 0 | 0 | 0 | 0 | 0 |
| SVH | 245 | 0 | 0 | 1 | 14 | 0 | 245 | 0 | 0 | 1 | 14 | 0 |
| Total | 2,250 | 47 | 4 | 26 | 218 | 1 | 2,250 | 47 | 4 | 26 | 218 | 1 |

Note: SNH: SamitivejSrinakarin Hospital, BRH: Bangkok Rayong Hospital, SSH: SamitivejSriracha Hospital, SVH: Samitivej Hospital, BPH: Bangkok Pattaya Hospital, BCH: Bangkok Chanthaburi Hospital, BTH: Bangkok Trat Hospital, NHS: , BHN: Bangkok Hospital Hua-Hin, BSH: Bangkok Samui Hospital, BHQ: Bangkok Hospital Head Quarter, BNH: BNH Hospital, BPD: Bangkok Phrapradaeng Hospital, BKH: Bangkok Ratchasima Hospital, BHP: Bangkok Hospital Pakchong, BPK: Bangkok Phuket Hospital, BHH: Bangkok Hatyai Hospital, BUD: Bangkok Udon Hospital, RRH: Royal Rattanak Medical Service, RAH: Royal Angkor International Hospital

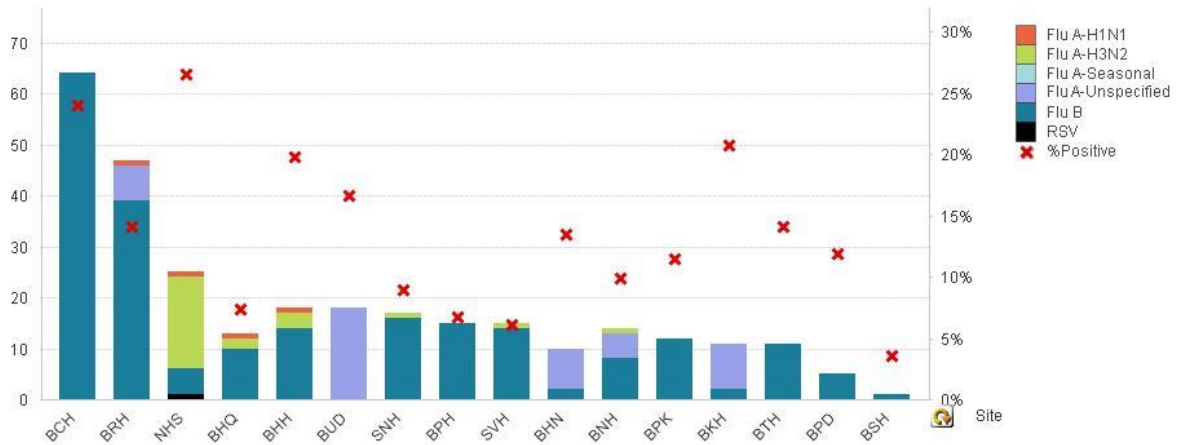


Figure 1 ผลการตรวจหาเชื้อไวรัสไข้หวัดใหญ่ จำแนกตามโรงพยาบาล จากการเฝ้าระวังทางห้องปฏิบัติการ 20 แห่ง จากกลุ่มตัวอย่างผู้ป่วย ILI ในแผนกผู้ป่วยนอกสัปดาห์ที่ 40 ระหว่างวันที่ 28 กันยายน 2558 ถึงวันที่ 4 ตุลาคม 2558

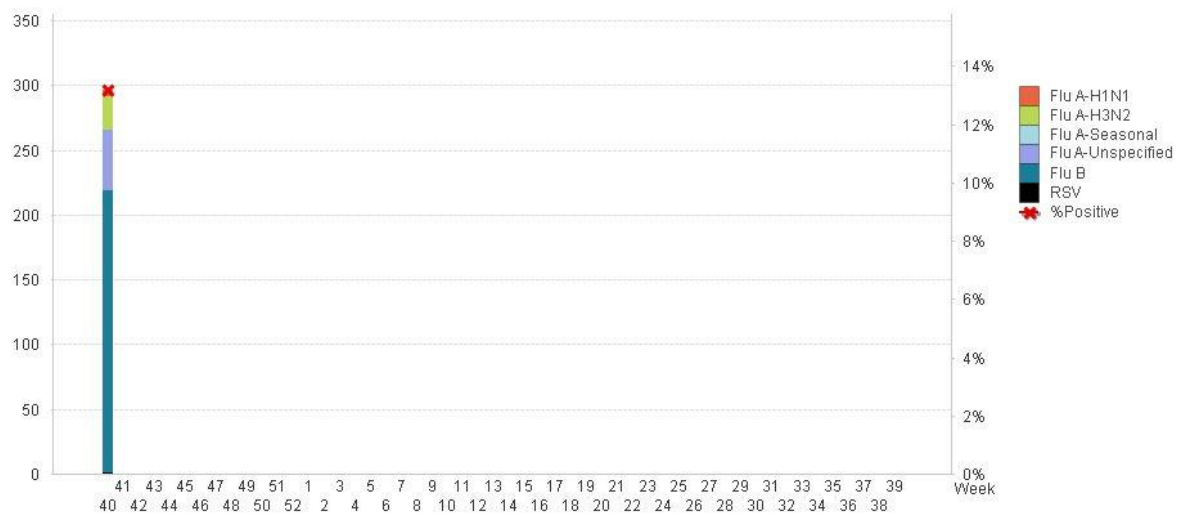


Figure 2 ผลการตรวจหาเชื้อไวรัสไข้หวัดใหญ่ จากการเฝ้าระวังทางห้องปฏิบัติการ 20 แห่ง จากกลุ่มตัวอย่างผู้ป่วย ILI ในแผนกผู้ป่วยนอก สละม ตั้งแต่ 28 กันยายน 2558 - 4 ตุลาคม 2558 (ปี 2557-2558 สัปดาห์ที่ 201540 - 201540)

แหล่งข้อมูล

- <http://www.thainhnic.org/influenza/main.php>
- <http://www.cdc.gov/flu/weekly/>
- http://www.who.int/influenza/gisrs_laboratory/flunet/en/
- http://www.who.int/influenza/gisrs_laboratory/updates/summaryreport/en/

ที่ปรึกษา

- นายแพทย์ ไพฑูริย์ บุญมา
- แพทย์หญิง พรณพิศ สุวรรณกุล
- นายแพทย์ ชัยยศ คุณมานุสนธิ์
- นายแพทย์ ประวิช ตัญญาสิทธิสุนทร

ขอขอบคุณผู้อำนวยการโรงพยาบาลเครือข่ายทั้ง 20 โรงพยาบาล