

## สถานการณ์การเฝ้าระวังทางห้องปฏิบัติการโรคไข้หวัดใหญ่

โรงพยาบาลในเครือ บริษัทกรุงเทพดุสิตเวชการ จำกัด(มหาชน) สัปดาห์ที่ 39

ระหว่าง วันที่ 21 กันยายน 2558 ถึงวันที่ 27 กันยายน 2558

หมายเหตุ ข้อมูลทั้งหมดเป็นข้อมูลเบื้องต้น จึงขอให้พิจารณาก่อนนำข้อมูลไปใช้

- ในสัปดาห์ที่ 39 พ.ศ. 2558 ศูนย์วิจัยสุขภาพกรุงเทพ ได้รับข้อมูลผลตรวจทางห้องปฏิบัติการ ตัวอย่างสิ่งส่งตรวจ (Nasopharyngeal swab) จำนวน 2,319 ตัวอย่าง จากการเฝ้าระวังทางห้องปฏิบัติการในเครือ 20 แห่ง ผลการตรวจทางห้องปฏิบัติการ ตรวจพบเชื้อเป็นผลบวกจำนวน 286 ตัวอย่าง คิดเป็นร้อยละ 12.33
- โดยพบสารพันธุกรรมไข้หวัดใหญ่ชนิด
  - Influenza A unspecified subtype 52 ตัวอย่าง
  - Influenza A H1N1 2 ตัวอย่าง
  - Influenza A H3N2 26 ตัวอย่าง
  - Influenza B 206 ตัวอย่าง
- การกระจายทางภูมิศาสตร์ : กระจาย
- แนวโน้ม: จำนวนการติดเชื้อเพิ่มขึ้นสูงสุดในรอบสามเดือนที่ผ่านมา
- ไข้หวัดใหญ่สายพันธุ์ที่พบมากที่สุด: Influenza B
- คำแนะนำ: ศูนย์วิจัยสุขภาพกรุงเทพ คาดการณ์ว่าสัปดาห์หน้าจะมีแนวโน้มผู้ป่วยเพิ่มมากขึ้นเนื่องจากเข้าสู่หน้าฝน แนะนำให้ผู้ป่วยเป็นไข้หวัดควรป้องกันการแพร่กระจายไปสู่ผู้อื่น เมื่อไอ หรือจามทุกครั้งต้องปิดปาก ปิดจมูกทุกครั้ง หรือสวมหน้ากากอนามัย และป้องกันโรคแทรกซ้อน

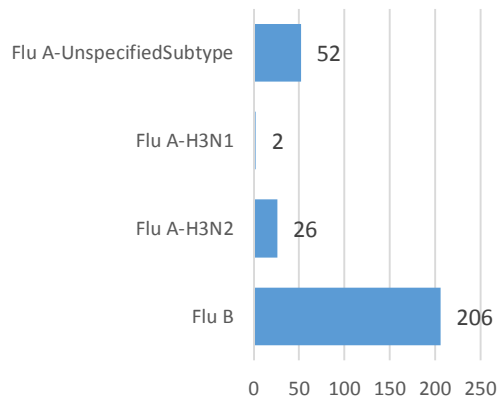
สรุป: ข้อมูลแสดงให้เห็นไข้หวัดใหญ่ยังคงกระจายหมุนเวียนในประเทศไทย

สัปดาห์ที่	ข้อมูล รพ. ในเครือ บริษัท กรุงเทพดุสิตเวชการ จำกัด (มหาชน)			ข้อมูลประเทศไทย			ข้อมูลประเทศสหรัฐอเมริกา		
	Positive	Total # Tested	% Positive	Positive	Total # Tested	% Positive	Positive	Total # Tested	% Positive
201535	229	2,255	10.16	5	28	17.86	107	5,031	2.13
201536	244	2,274	10.73	4	34	11.76	85	5,122	1.66
201537	231	2,266	10.19	4	24	16.67	N/A	N/A	N/A
201538	264	2,267	11.65	5	21	23.81	N/A	N/A	N/A
201539	286	2,319	12.33	2	22	9.09	N/A	N/A	N/A

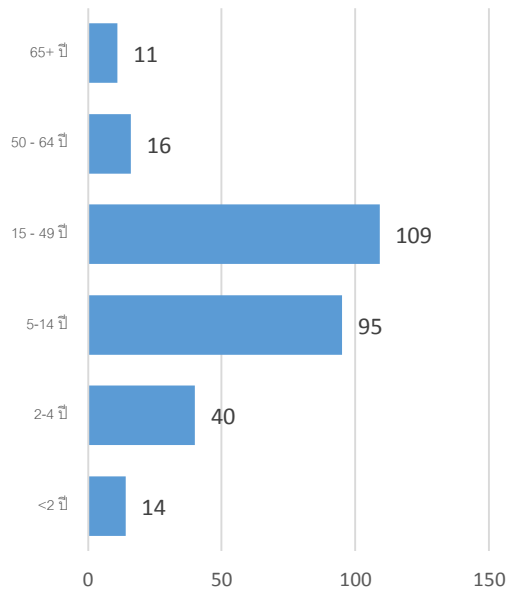
## ข้อมูลสัปดาห์ที่ 38 ระหว่างวันที่

21 กันยายน 2558 ถึงวันที่ 27 กันยายน 2558

## จำแนกตามเชื้อ



## จำแนกตามอายุ



## จำแนกตามเพศ

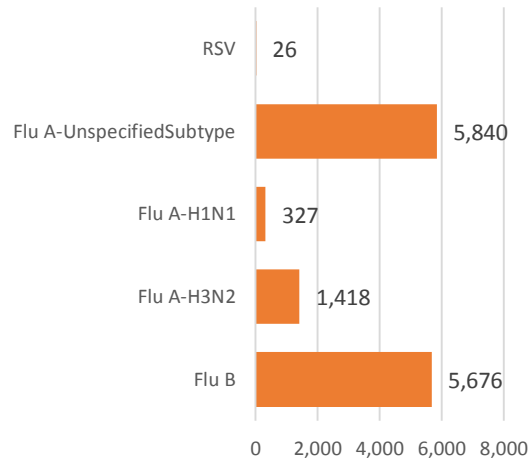
ชาย - 144

หญิง - 142

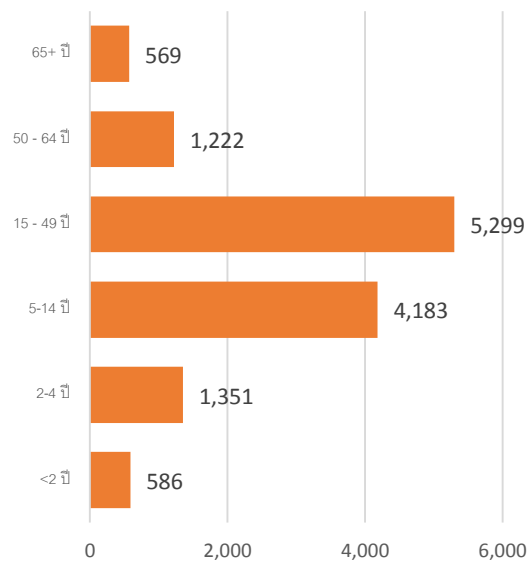
## ข้อมูลสะสมตั้งแต่ 29 กันยายน 2557 -

27 กันยายน 2558 (ปี 2557-2558-สัปดาห์ที่ 201440 - 201539)

## จำแนกตามเชื้อ



## จำแนกตามอายุ



## จำแนกตามเพศ

ชาย - 6,600

หญิง - 6,666

## รายงานจำนวนตัวอย่างจากผู้ป่วย ILI ในแผนกผู้ป่วยนอกทั้งหมด

ที่ส่งตรวจ และผลการตรวจหาเชื้อไวรัสไข้หวัดใหญ่ประจำสัปดาห์ที่ 39 ระหว่าง วันที่ 21 กันยายน 2558 ถึงวันที่ 27 กันยายน 2558 และ ข้อมูลสะสมสัปดาห์ที่ 201440 – 201539 ระหว่างวันที่ 29 กันยายน 2557 – 27 กันยายน 2558 จากการเฝ้าระวังทางห้องปฏิบัติการ 20 แห่ง

Hospital	Influenza positive week 201539 <sup>th</sup>						Influenza positive week 201440 <sup>th</sup> – 201539 <sup>th</sup>					
	Tested	A unspecified	H1N1	H3N2	B	RSV	Tested	A unspecified	H1N1	H3N2	B	RSV
BCH	257	0	0	0	55	0	8,815	0	0	1	455	0
BHH	90	0	0	2	10	0	2,036	49	32	137	171	10
BHN	71	9	0	0	3	0	2,556	374	1	2	159	0
BHP	0	0	0	0	0	0	16	4	0	0	3	0
BHQ	203	1	0	4	11	0	7,536	784	18	138	444	2
BKH	38	9	0	0	0	0	823	151	10	30	41	0
BNH	134	8	0	0	3	0	6,080	751	41	28	358	0
BPD	56	0	0	0	10	0	1,573	125	0	0	117	1
BPH	214	0	0	0	12	0	7,916	1	2	21	700	0
BPK	119	0	0	0	17	0	4,763	0	0	0	426	0
BRH	327	9	0	0	38	0	15,971	1,164	44	1	797	0
BSH	38	0	0	0	6	0	1,529	22	4	3	100	0
BTH	100	0	0	0	10	0	3,689	0	2	15	387	0
BUD	88	14	1	0	0	0	1,459	147	29	0	33	0
NHS	86	0	1	15	6	0	4,348	25	125	885	278	13
RAH	6	2	0	0	0	0	435	73	0	0	10	0
RRH	0	0	0	0	0	0	2	0	0	0	0	0
SNH	202	0	0	1	14	0	7,352	837	4	11	507	0
SSH	2	0	0	0	0	0	68	15	1	0	6	0
SVH	288	0	0	4	11	0	12,106	1,318	14	146	684	0
<b>Total</b>	<b>2,319</b>	<b>52</b>	<b>2</b>	<b>26</b>	<b>206</b>	<b>0</b>	<b>89,073</b>	<b>5,840</b>	<b>327</b>	<b>1,418</b>	<b>5,676</b>	<b>26</b>

Note: SNH: SamitivejSrinakarin Hospital, BRH: Bangkok Rayong Hospital, SSH: SamitivejSriracha Hospital, SVH: Samitivej Hospital, BPH: Bangkok Pattaya Hospital, BCH: Bangkok Chanthaburi Hospital, BTH: Bangkok Trat Hospital, NHS: , BHN: Bangkok Hospital Hua-Hin, BSH: Bangkok Samui Hospital, BHQ: Bangkok Hospital Head Quarter, BNH: BNH Hospital, BPD: Bangkok Phrapradaeng Hospital, BKH: Bangkok Ratchasima Hospital, BHP: Bangkok Hospital Pakchong, BPK: Bangkok Phuket Hospital, BHH: Bangkok Hatyai Hospital, BUD: Bangkok Udon Hospital, RRH: Royal Rattanak Medical Service, RAH: Royal Angkor International Hospital

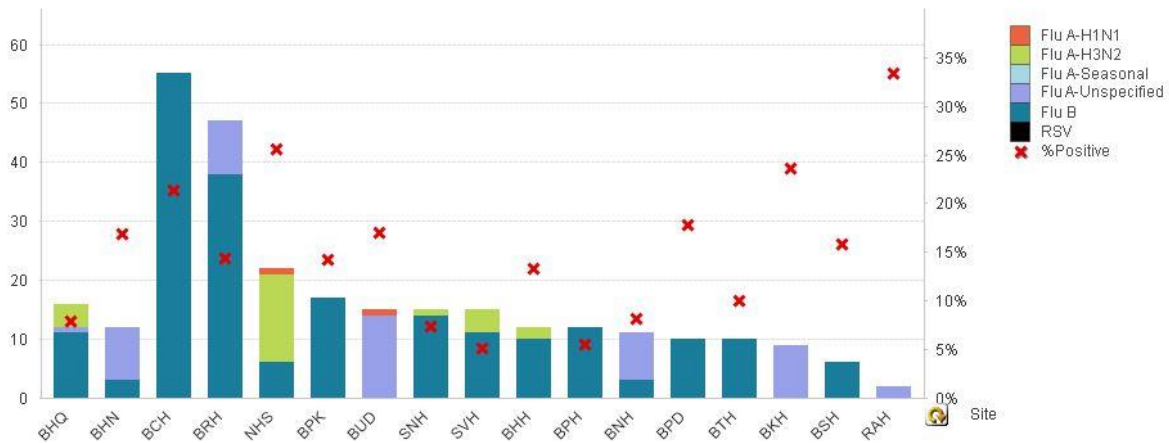


Figure 1 ผลการตรวจหาเชื้อไวรัสไข้หวัดใหญ่ จำแนกตามโรงพยาบาล จากการเฝ้าระวังทางห้องปฏิบัติการ 20 แห่ง จากกลุ่มตัวอย่างผู้ป่วย ILI ในแผนกผู้ป่วยนอกสัปดาห์ที่ 39 ระหว่างวันที่ 21 กันยายน 2558 ถึงวันที่ 27 กันยายน 2558

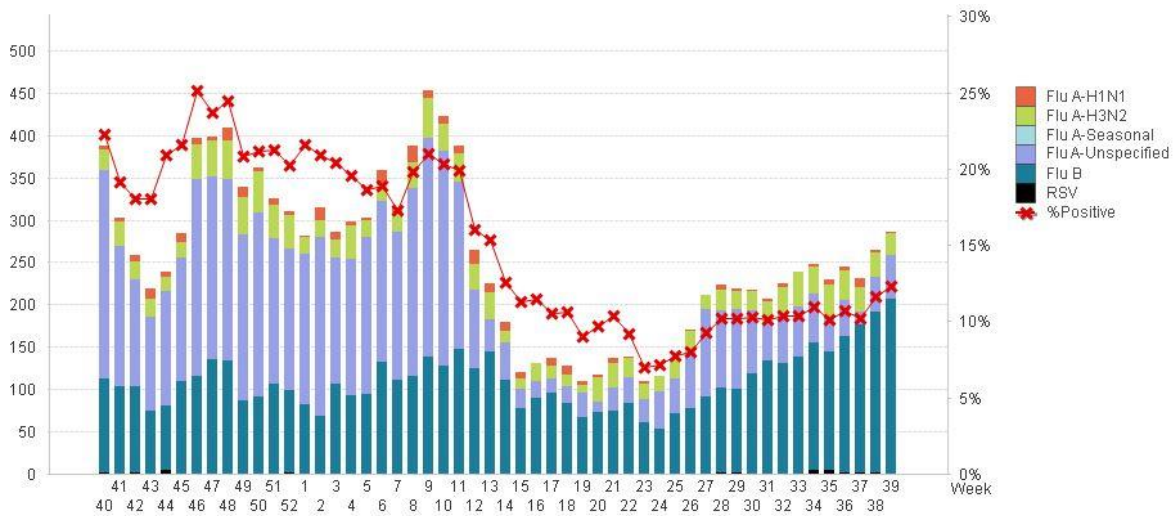


Figure 2 ผลการตรวจหาเชื้อไวรัสไข้หวัดใหญ่ จากการเฝ้าระวังทางห้องปฏิบัติการ 20 แห่ง จากกลุ่มตัวอย่างผู้ป่วย ILI ในแผนกผู้ป่วยนอก สัปดาห์ตั้งแต่ 29 กันยายน 2557 – 27 กันยายน 2558 (ปี 2557-2558 สัปดาห์ที่ 201440 – 201539)

#### แหล่งข้อมูล

- 1 <http://www.thainhnic.org/influenza/main.php>
- 2 <http://www.cdc.gov/flu/weekly/>
- 3 [http://www.who.int/influenza/gisrs\\_laboratory/flunet/en/](http://www.who.int/influenza/gisrs_laboratory/flunet/en/)
- 4 [http://www.who.int/influenza/gisrs\\_laboratory/updates/summaryreport/en/](http://www.who.int/influenza/gisrs_laboratory/updates/summaryreport/en/)

#### ที่ปรึกษา

1. นายแพทย์ ไพฑูริย์ บุญมา
2. แพทย์หญิง พรรณพิศ สุวรรณกุล
3. นายแพทย์ ชัยยศ คุณานุสนธิ์
4. นายแพทย์ ประวีศ ตัญญาสิทธิสุนทร

ขอขอบคุณผู้อำนวยการโรงพยาบาลเครือข่ายทั้ง 20 โรงพยาบาล