

สถานการณ์การเฝ้าระวังทางห้องปฏิบัติการโรคไข้หวัดใหญ่

โรงพยาบาลในเครือ บริษัทกรุงเทพดุสิตเวชการ จำกัด(มหาชน) สัปดาห์ที่ 38

ระหว่าง วันที่ 14 กันยายน 2558 ถึงวันที่ 20 กันยายน 2558

หมายเหตุ ข้อมูลทั้งหมดเป็นข้อมูลเบื้องต้น จึงขอให้พิจารณาก่อนนำข้อมูลไปใช้

- ในสัปดาห์ที่ 38 พ.ศ. 2558 ศูนย์วิจัยสุขภาพกรุงเทพ ได้รับข้อมูลผลตรวจทางห้องปฏิบัติการ ตัวอย่างสิ่งส่งตรวจ (Nasopharyngeal swab) จำนวน 2,267 ตัวอย่าง จากการเฝ้าระวังทางห้องปฏิบัติการในเครือ 20 แห่ง ผลการตรวจทางห้องปฏิบัติการ ตรวจพบเชื้อเป็นผลบวกจำนวน 264 ตัวอย่าง คิดเป็นร้อยละ 11.65
- โดยพบสารพันธุกรรมไข้หวัดใหญ่ชนิด
 - Influenza A unspecified subtype 41 ตัวอย่าง
 - Influenza A H1N1 3 ตัวอย่าง
 - Influenza A H3N2 28 ตัวอย่าง
 - Influenza B 191 ตัวอย่าง
 - RSV 1 ตัวอย่าง
- การกระจายทางภูมิศาสตร์ : กระจาย
- แนวโน้ม: จำนวนการติดเชื้อเพิ่มขึ้นเมื่อเทียบกับสัปดาห์ที่ผ่านมา
- ไข้หวัดใหญ่สายพันธุ์ที่พบมากที่สุด: Influenza B
- คำแนะนำ: ศูนย์วิจัยสุขภาพกรุงเทพ คาดการณ์ว่าสัปดาห์หน้าจะมีแนวโน้มจำนวนผู้ป่วยเพิ่มมากขึ้น แนะนำให้ผู้ป่วยเป็นไข้หวัดควรป้องกันการแพร่กระจายไปสู่ผู้อื่น เมื่อไอ หรือจามทุกครั้งต้องปิดปาก ปิดจมูกทุกครั้ง หรือสวมหน้ากากอนามัย และป้องกันโรคแทรกซ้อน

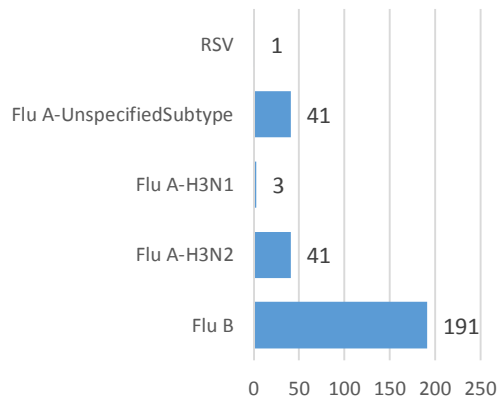
สรุป: ข้อมูลแสดงให้เห็นไข้หวัดใหญ่ยังคงกระจายหมุนเวียนในประเทศไทย

สัปดาห์ที่	ข้อมูล รพ. ในเครือ บริษัท กรุงเทพดุสิตเวชการ จำกัด (มหาชน)			ข้อมูลประเทศไทย			ข้อมูลประเทศสหรัฐอเมริกา		
	Positive	Total # Tested	% Positive	Positive	Total # Tested	% Positive	Positive	Total # Tested	% Positive
201535	229	2,255	10.16	5	28	17.86	107	5,031	2.13
201536	244	2,274	10.73	4	34	11.76	85	5,122	1.66
201537	231	2,266	10.19	4	24	16.67	N/A	N/A	N/A
201538	264	2,267	11.65	5	17	29.41	N/A	N/A	N/A

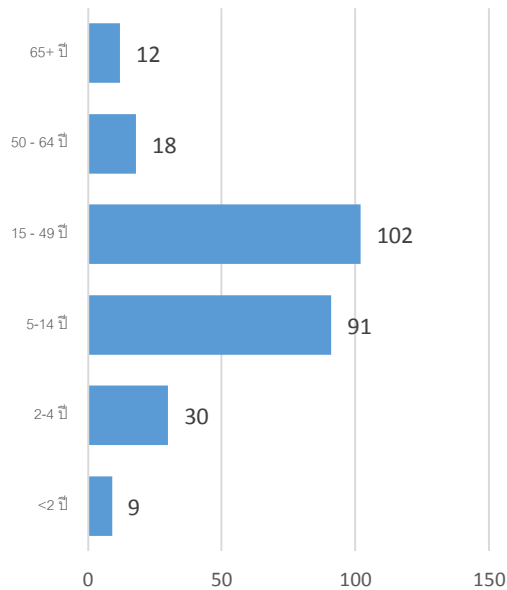
ข้อมูลสัปดาห์ที่ 38 ระหว่างวันที่

14 กันยายน 2558 ถึงวันที่ 20 กันยายน 2558

จำแนกตามเชื้อ



จำแนกตามอายุ



จำแนกตามเพศ

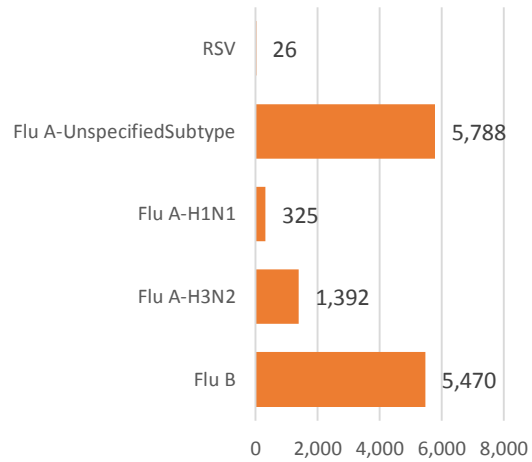
ชาย – 126

หญิง – 137

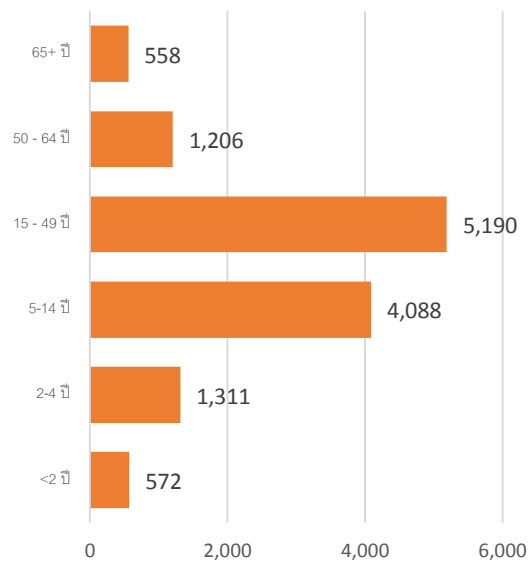
ข้อมูลสะสมตั้งแต่ 29 กันยายน 2557 -

20 กันยายน 2558 (ปี 2557-2558-สัปดาห์ที่ 201440 - 201538)

จำแนกตามเชื้อ



จำแนกตามอายุ



จำแนกตามเพศ

ชาย – 6,458

หญิง – 6,522

รายงานจำนวนตัวอย่างจากผู้ป่วย IA ในแผนกผู้ป่วยนอกทั้งหมด

ที่ส่งตรวจ และผลการตรวจหาเชื้อไวรัสไข้หวัดใหญ่ประจำสัปดาห์ที่ 38 ระหว่าง วันที่ 14 กันยายน 2558 ถึงวันที่ 20 กันยายน 2558 และ ข้อมูลสะสมสัปดาห์ที่ 201440 – 201538 ระหว่างวันที่ 29 กันยายน 2557 – 20 กันยายน 2558 จากการเฝ้าระวังทางห้องปฏิบัติการ 20 แห่ง

Hospital	Influenza positive week 201538 th						Influenza positive week 201440 th – 201538 th					
	Tested	A unspecified	H1N1	H3N2	B	RSV	Tested	A unspecified	H1N1	H3N2	B	RSV
BCH	245	0	0	0	43	0	8,559	0	0	1	400	0
BHH	102	0	1	2	6	0	1,946	49	32	135	161	10
BHN	58	7	0	0	3	0	2,485	365	1	2	156	0
BHP	0	0	0	0	0	0	16	4	0	0	3	0
BHQ	185	1	0	2	10	0	7,333	783	18	134	433	2
BKH	21	9	0	0	1	0	785	142	10	30	41	0
BNH	134	3	1	0	7	0	5,946	743	41	28	355	0
BPD	32	0	0	0	6	0	1,518	125	0	0	107	1
BPH	239	0	0	2	34	0	7,702	1	2	21	688	0
BPK	103	0	0	0	4	0	4,644	0	0	0	409	0
BRH	348	3	0	0	35	0	15,648	1,155	44	1	759	0
BSH	29	1	0	0	1	0	1,491	22	4	3	94	0
BTH	87	0	0	0	8	0	3,589	0	2	15	377	0
BUD	88	14	0	0	1	0	1,371	133	28	0	33	0
NHS	105	3	1	19	4	1	4,262	25	124	870	272	13
RAH	3	0	0	0	0	0	429	71	0	0	10	0
RRH	0	0	0	0	0	0	2	0	0	0	0	0
SNH	217	0	0	1	16	0	7,150	837	4	10	493	0
SSH	1	0	0	0	0	0	66	15	1	0	6	0
SVH	270	0	0	2	12	0	11,818	1,318	14	142	673	0
Total	2,267	41	3	28	191	1	86,760	5,788	325	1,392	5,470	26

Note: SNH: SamitivejSrinakarin Hospital, BRH: Bangkok Rayong Hospital, SSH: SamitivejSriracha Hospital, SVH: Samitivej Hospital, BPH: Bangkok Pattaya Hospital, BCH: Bangkok Chanthaburi Hospital, BTH: Bangkok Trat Hospital, NHS: , BHN: Bangkok Hospital Hua-Hin, BSH: Bangkok Samui Hospital, BHQ: Bangkok Hospital Head Quarter, BNH: BNH Hospital, BPD: Bangkok Phrapradaeng Hospital, BKH: Bangkok Ratchasima Hospital, BHP: Bangkok Hospital Pakchong, BPK: Bangkok Phuket Hospital, BHH: Bangkok Hatyai Hospital, BUD: Bangkok Udon Hospital, RRH: Royal Rattanak Medical Service, RAH: Royal Angkor International Hospital

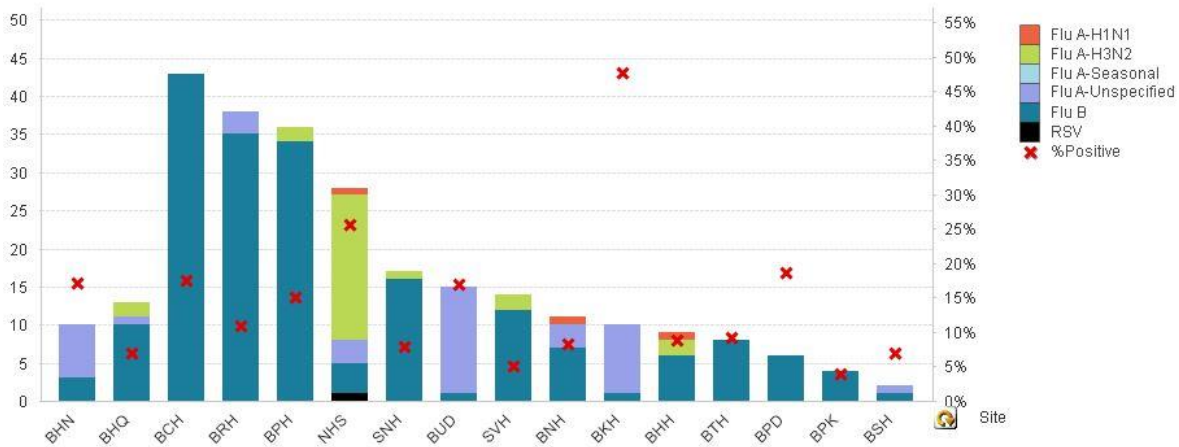


Figure 1 ผลการตรวจหาเชื้อไวรัสไข้หวัดใหญ่ จำแนกตามโรงพยาบาล จากการเฝ้าระวังทางห้องปฏิบัติการ 20 แห่ง จากกลุ่มตัวอย่างผู้ป่วย ILI ในแผนกผู้ป่วยนอกสัปดาห์ที่ 38 ระหว่างวันที่ 14 กันยายน 2558 ถึงวันที่ 20 กันยายน 2558

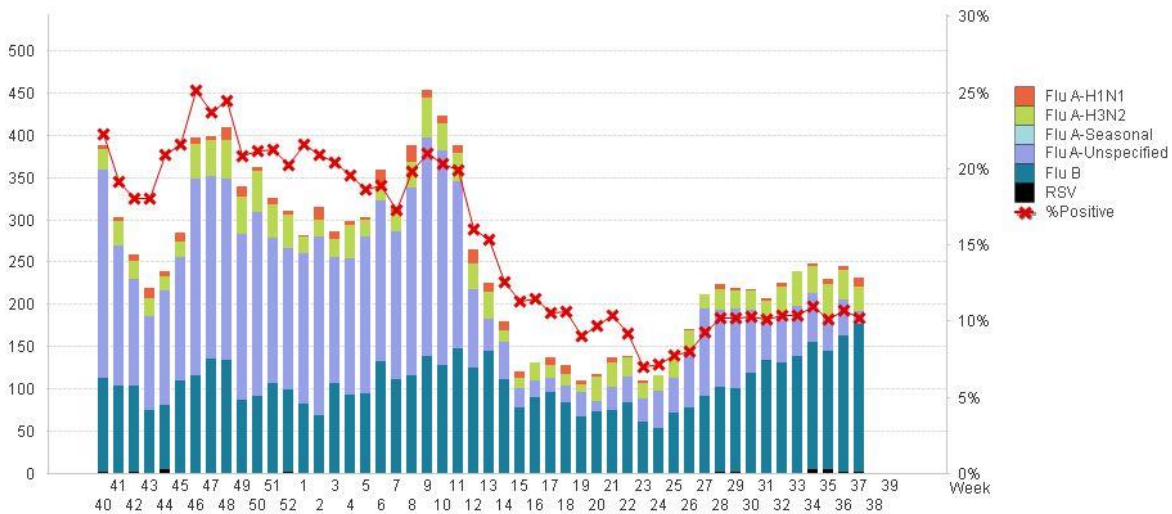


Figure 2 ผลการตรวจหาเชื้อไวรัสไข้หวัดใหญ่ จากการเฝ้าระวังทางห้องปฏิบัติการ 20 แห่ง จากกลุ่มตัวอย่างผู้ป่วย ILI ในแผนกผู้ป่วยนอก สัปดาห์ ตั้งแต่ 29 กันยายน 2557 – 20 กันยายน 2558 (ปี 2557-2558 สัปดาห์ที่ 201440 – 201538)

แหล่งข้อมูล

- <http://www.thainihnic.org/influenza/main.php>
- <http://www.cdc.gov/flu/weekly/>
- http://www.who.int/influenza/gisrs_laboratory/flunet/en/
- http://www.who.int/influenza/gisrs_laboratory/updates/summaryreport/en/

ที่ปรึกษา

- นายแพทย์ ไพฑูรย์ บุญมา
- แพทย์หญิง พรรณพิศ สุวรรณกุล
- นายแพทย์ ชัยยศ คุณานุสนธิ์
- นายแพทย์ ประวิช ตัญญูสิทธิสุนทร

ขอขอบคุณผู้อำนวยการโรงพยาบาลเครือข่ายทั้ง 20 โรงพยาบาล