

สถานการณ์การเฝ้าระวังโรคไข้หวัดใหญ่

โรงพยาบาลในเครือ บริษัทกรุงเทพดุสิตเวชการ จำกัด(มหาชน) สัปดาห์ที่ 35

ระหว่าง วันที่ 24 สิงหาคม 2558 ถึงวันที่ 30 สิงหาคม 2558

หมายเหตุ ข้อมูลทั้งหมดเป็นข้อมูลเบื้องต้น จึงขอให้พิจารณาก่อนนำข้อมูลไปใช้

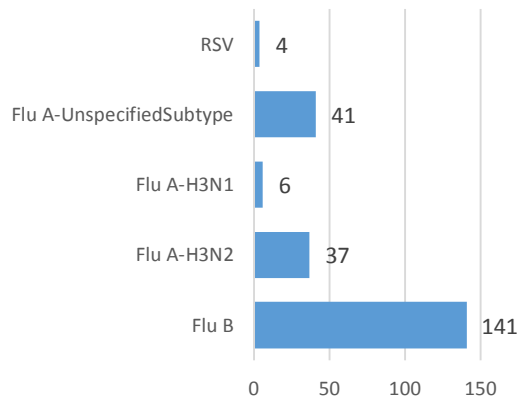
- ในสัปดาห์ที่ 35 พ.ศ. 2558 ศูนย์วิจัยสุขภาพกรุงเทพ ได้รับข้อมูลตัวอย่างผู้ป่วยอาการคล้ายไข้หวัดใหญ่ในแผนกผู้ป่วยนอกจำนวน 2,255 ตัวอย่าง จากการเฝ้าระวังทางห้องปฏิบัติการ 20 แห่ง ผลการตรวจทางห้องปฏิบัติการตรวจพบเชื้อเป็นผลบวกจำนวน 229 ตัวอย่าง คิดเป็นร้อยละ 10.16
- โดยพบสารพันธุกรรมไข้หวัดใหญ่ชนิด
 - Influenza A unspecified subtype 41 ตัวอย่าง
 - Influenza A H1N1 6 ตัวอย่าง
 - Influenza A H3N2 37 ตัวอย่าง
 - Influenza B 141 ตัวอย่าง
 - RSV 4 ตัวอย่าง
- การกระจายทางภูมิศาสตร์ : กระจาย
- แนวโน้ม: จำนวนการติดเชื้อลดลงเล็กน้อยเมื่อเทียบกับสัปดาห์ที่ผ่านมา
- ไข้หวัดใหญ่สายพันธุ์ที่พบมากที่สุด: Influenza B
- คำแนะนำ: ศูนย์วิจัยสุขภาพกรุงเทพ คาดการณ์ว่าสัปดาห์หน้าจะมีแนวโน้มจำนวนผู้ป่วยเพิ่มมากขึ้นเนื่องจากเริ่มเข้าสู่หน้าฝน แนะนำให้หลีกเลี่ยงการใกล้ชิดกับคนเป็นหวัด ล้างมือ กินร้อน ช้อนกลาง ฉีดวัคซีนป้องกันไข้หวัดใหญ่ และ รักษาสุขภาพให้แข็งแรง สำหรับผู้ป่วยเป็นไข้หวัดใหญ่ ควรป้องกันการแพร่กระจายเชื้อไปสู่ผู้อื่น เมื่อไอหรือจามทุกครั้งต้องปิดปาก ปิดจมูกทุกครั้ง หรือสวมหน้ากากอนามัย และป้องกันโรคแทรกซ้อน

สรุป: ข้อมูลแสดงให้เห็นไข้หวัดใหญ่ยังคงกระจายหมุนเวียนในประเทศไทย

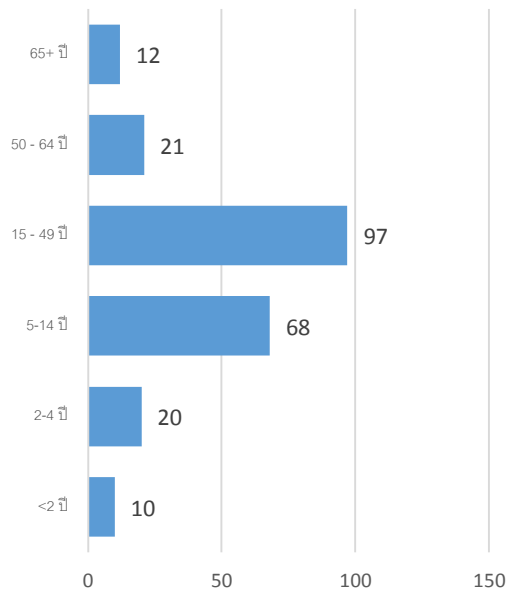
สัปดาห์ที่	ข้อมูล รพ. ในเครือ บริษัท กรุงเทพดุสิตเวชการ จำกัด (มหาชน)			ข้อมูลประเทศไทย			ข้อมูลประเทศสหรัฐอเมริกา		
	Positive	Total # Tested	% Positive	Positive	Total # Tested	% Positive	Positive	Total # Tested	% Positive
201532	225	2,168	10.38	2	20	10.00	49	3,248	1.51
201533	238	2,293	10.38	5	18	27.78	55	3,833	1.43
201534	248	2,270	10.93	7	36	19.44	N/A	N/A	N/A
201535	229	2,255	10.16	4	26	15.38	N/A	N/A	N/A

ข้อมูลสัปดาห์ที่ 35 ระหว่างวันที่
24 สิงหาคม 2558 ถึงวันที่ 30 สิงหาคม 2558

จำแนกตามเชื้อ



จำแนกตามอายุ

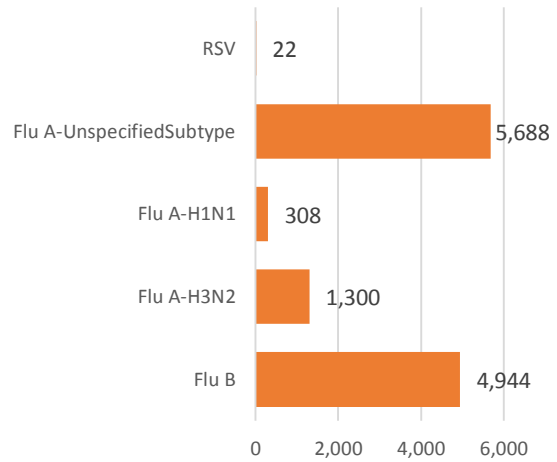


จำแนกตามเพศ

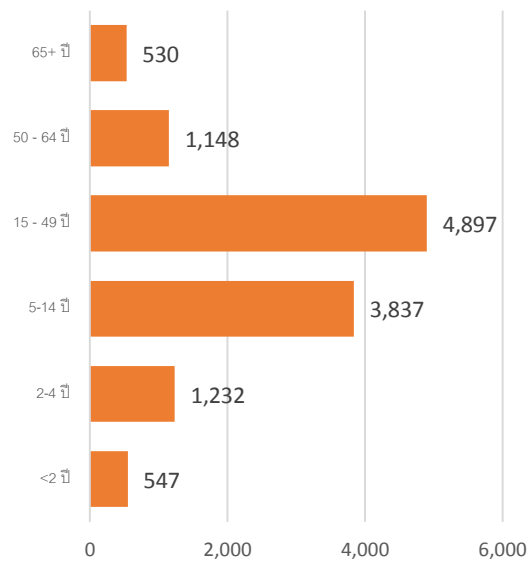
ชาย – 113 หญิง – 116

ข้อมูลสะสมตั้งแต่ 29 กันยายน 2557 -
30 สิงหาคม 2558 (ปี 2557-2558-สัปดาห์ที่ 201440 -
201535)

จำแนกตามเชื้อ



จำแนกตามอายุ



จำแนกตามเพศ

ชาย – 6,145 หญิง – 6,098

รายงานจำนวนตัวอย่างจากผู้ป่วย ILI ในแผนกผู้ป่วยนอกทั้งหมด

ที่สุ่มส่งตรวจ และผลการตรวจหาเชื้อไวรัสไข้หวัดใหญ่ประจำสัปดาห์ที่ 35 ระหว่าง วันที่ 24 สิงหาคม 2558 ถึงวันที่ 30 สิงหาคม 2558 และ ข้อมูลสะสมสัปดาห์ที่ 201440 – 201535 ระหว่างวันที่ 29 กันยายน 2557 – 30 สิงหาคม 2558 จากการเฝ้าระวังทางห้องปฏิบัติการ 20 แห่ง

Hospital	Influenza positive week 201535 th						Influenza positive week 201440 th – 201535 th					
	Tested	A unspecified	H1N1	H3N2	B	RSV	Tested	A unspecified	H1N1	H3N2	B	RSV
BCH	212	0	0	0	15	0	7,847	0	0	1	307	0
BHH	96	3	3	6	6	2	1,637	48	28	116	142	9
BHN	43	4	0	0	3	0	2,319	348	1	2	147	0
BHP	0	0	0	0	0	0	16	4	0	0	3	0
BHQ	151	0	0	1	4	0	6,796	782	18	129	409	2
BKH	15	1	0	0	1	0	726	128	10	30	40	0
BNH	137	6	0	0	3	0	5,523	737	39	28	332	0
BPD	50	0	0	0	5	0	1,396	125	0	0	91	0
BPH	218	0	0	0	27	0	7,019	1	1	17	600	0
BPK	170	0	0	0	6	0	4,279	0	0	0	392	0
BRH	456	19	0	0	26	0	14,464	1,133	43	1	654	0
BSH	42	0	0	0	2	0	1,359	20	4	3	85	0
BTH	133	0	0	0	29	0	3,282	0	2	15	331	0
BUD	32	4	0	0	1	0	1,194	105	27	0	31	0
NHS	104	4	3	27	3	2	3,966	20	116	813	262	11
RAH	8	0	0	0	1	0	417	70	0	0	10	0
RRH	0	0	0	0	0	0	2	0	0	0	0	0
SNH	201	0	0	0	3	0	6,508	837	4	9	461	0
SSH	3	0	0	0	0	0	61	14	1	0	5	0
SVH	184	0	0	3	6	0	11,157	1,316	14	136	642	0
Total	2,255	41	6	37	141	4	79,968	5,688	308	1,300	4,944	20

Note: SNH: SamitivejSrinakarin Hospital, BRH: Bangkok Rayong Hospital, SSH: SamitivejSriracha Hospital, SVH: Samitivej Hospital, BPH: Bangkok Pattaya Hospital, BCH: Bangkok Chanthaburi Hospital, BTH: Bangkok Trat Hospital, NHS: , BHN: Bangkok Hospital Hua-Hin, BSH: Bangkok Samui Hospital, BHQ: Bangkok Hospital Head Quarter, BNH: BNH Hospital, BPD: Bangkok Phrapradaeng Hospital, BKH: Bangkok Ratchasima Hospital, BHP: Bangkok Hospital Pakchong, BPK: Bangkok Phuket Hospital, BHH: Bangkok Hatyai Hospital, BUD: Bangkok Udon Hospital, RRH: Royal Rattanak Medical Service, RAH: Royal Angkor International Hospital

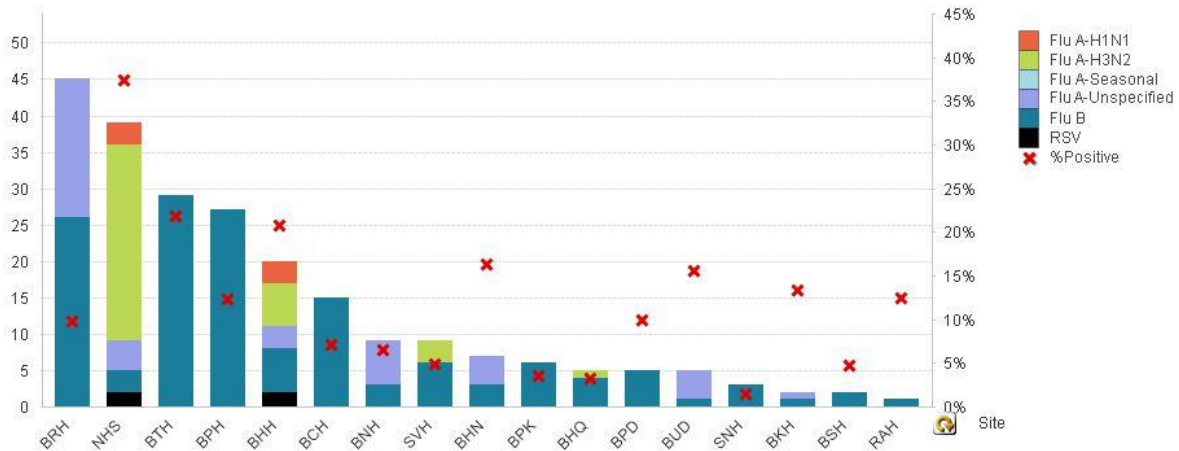


Figure 1 ผลการตรวจหาเชื้อไวรัสไข้หวัดใหญ่ จำแนกตามโรงพยาบาล จากการเฝ้าระวังทางห้องปฏิบัติการ 20 แห่ง จากกลุ่มตัวอย่างผู้ป่วย ILI ในแผนกผู้ป่วยนอกสัปดาห์ที่ 35 ระหว่างวันที่ 24 สิงหาคม 2558 ถึงวันที่ 30 สิงหาคม 2558

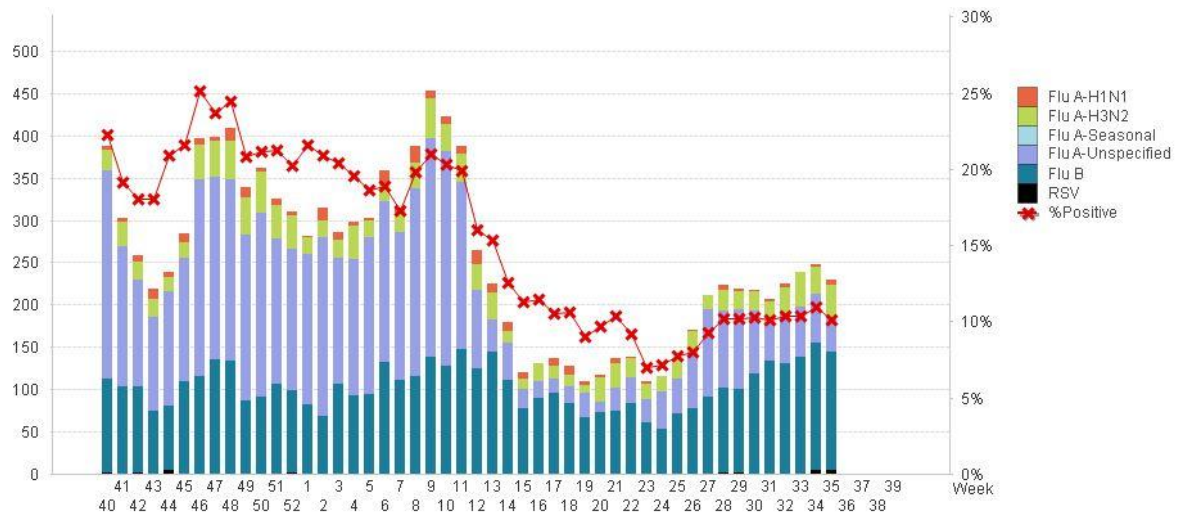


Figure 2 ผลการตรวจหาเชื้อไวรัสไข้หวัดใหญ่ จากการเฝ้าระวังทางห้องปฏิบัติการ 20 แห่ง จากกลุ่มตัวอย่างผู้ป่วย ILI ในแผนกผู้ป่วยนอก สัปดาห์ ตั้งแต่ 29 กันยายน 2557 – 30 สิงหาคม 2558 (ปี 2557-2558 สัปดาห์ที่ 201440 – 201535)

แหล่งข้อมูล

- 1 <http://www.thainhnic.org/influenza/main.php>
- 2 <http://www.cdc.gov/flu/weekly/>
- 3 http://www.who.int/influenza/gisrs_laboratory/flunet/en/
- 4 http://www.who.int/influenza/gisrs_laboratory/updates/summaryreport/en/

ที่ปรึกษา

1. นายแพทย์ ไพฑูริย์ บุญมา
2. แพทย์หญิง พรรณพิศ สุวรรณกุล
3. นายแพทย์ ชัยยศ คุณมานุสนธิ์
4. นายแพทย์ ประวิช ตัญญูสิทธิสุนทร

ขอขอบคุณผู้อำนวยการโรงพยาบาลเครือข่ายทั้ง 20 โรงพยาบาล