

สถานการณ์การเฝ้าระวังโรคไข้หวัดใหญ่

โรงพยาบาลในเครือ บริษัทกรุงเทพดุสิตเวชการ จำกัด(มหาชน) สัปดาห์ที่ 34

ระหว่าง วันที่ 17 สิงหาคม 2558 ถึงวันที่ 23 สิงหาคม 2558

หมายเหตุ ข้อมูลทั้งหมดเป็นข้อมูลเบื้องต้น จึงขอให้พิจารณาก่อนนำข้อมูลไปใช้

- ในสัปดาห์ที่ 34 พ.ศ. 2558 ศูนย์วิจัยสุขภาพกรุงเทพ ได้รับข้อมูลตัวอย่างผู้ป่วยอาการคล้ายไข้หวัดใหญ่ในแผนกผู้ป่วยนอกจำนวน 2,270 ตัวอย่าง จากการเฝ้าระวังทางห้องปฏิบัติการ 20 แห่ง ผลการตรวจทางห้องปฏิบัติการตรวจพบเชื้อเป็นผลบวกจำนวน 248 ตัวอย่าง คิดเป็นร้อยละ 10.93
- โดยพบสารพันธุกรรมไข้หวัดใหญ่ชนิด
 - Influenza A unspecified subtype 57 ตัวอย่าง
 - Influenza A H1N1 53 ตัวอย่าง
 - Influenza A H3N2 33 ตัวอย่าง
 - Influenza B 151 ตัวอย่าง
 - RSV 4 ตัวอย่าง
- การกระจายทางภูมิศาสตร์ : กระจาย
- แนวโน้ม: จำนวนการติดเชื้อเพิ่มขึ้นเมื่อเทียบกับสัปดาห์ที่ผ่านมา
- ไข้หวัดใหญ่สายพันธุ์ที่พบมากที่สุด: Influenza B
- คำแนะนำ: ศูนย์วิจัยสุขภาพกรุงเทพ คาดการณ์ว่าสัปดาห์หน้าจะมีแนวโน้มจำนวนผู้ป่วยเพิ่มมากขึ้น แนะนำให้หลีกเลี่ยงการใกล้ชิดกับคนเป็นหวัด ล้างมือ กินร้อน ช้อนกลาง ฉีดวัคซีนป้องกันไข้หวัดใหญ่ และ รักษาสุขภาพให้แข็งแรง สำหรับผู้ป่วยเป็นไข้หวัดใหญ่ ควรป้องกันการแพร่กระจายเชื้อไปสู่ผู้อื่น เมื่อไอ หรือจามทุกครั้งต้องปิดปาก ปิดจมูกทุกครั้ง หรือสวมหน้ากากอนามัย และป้องกันโรคแทรกซ้อน

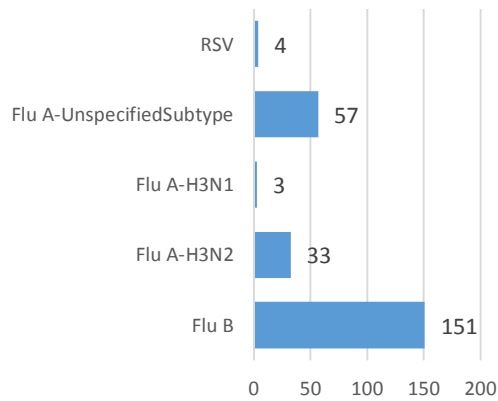
สรุป: ข้อมูลแสดงให้เห็นไข้หวัดใหญ่ยังคงกระจายหมุนเวียนในประเทศไทย

สัปดาห์ที่	ข้อมูล รพ. ในเครือ บริษัท กรุงเทพดุสิตเวชการ จำกัด (มหาชน)			ข้อมูลประเทศไทย			ข้อมูลประเทศสหรัฐอเมริกา		
	Positive	Total # Tested	% Positive	Positive	Total # Tested	% Positive	Positive	Total # Tested	% Positive
201531	207	2,038	10.16	3	12	25.00	46	3,708	1.24
201532	225	2,168	10.38	2	20	10.00	49	3,248	1.51
201533	238	2,293	10.38	5	18	27.78	N/A	N/A	N/A
201534	248	2,270	10.93	7	36	19.44	N/A	N/A	N/A

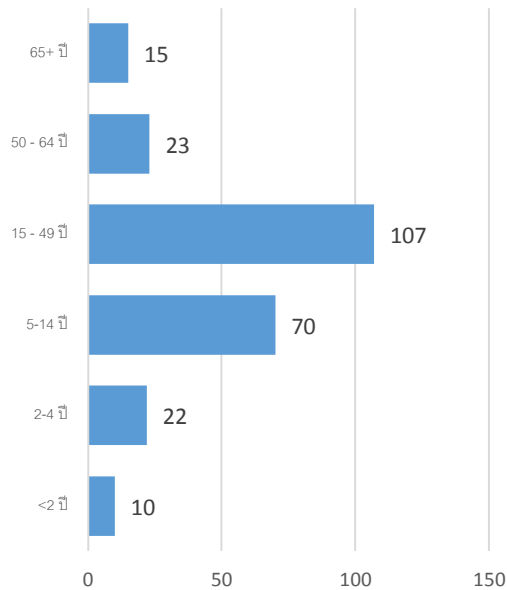
ข้อมูลสัปดาห์ที่ 34 ระหว่างวันที่

17 สิงหาคม 2558 ถึงวันที่ 23 สิงหาคม 2558

จำแนกตามเชื้อ



จำแนกตามอายุ



จำแนกตามเพศ

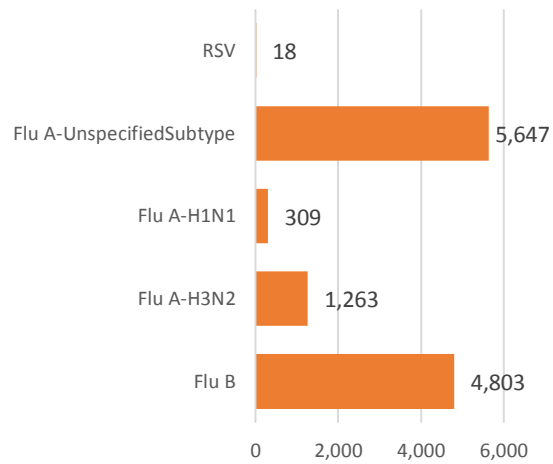
ชาย - 133

หญิง - 115

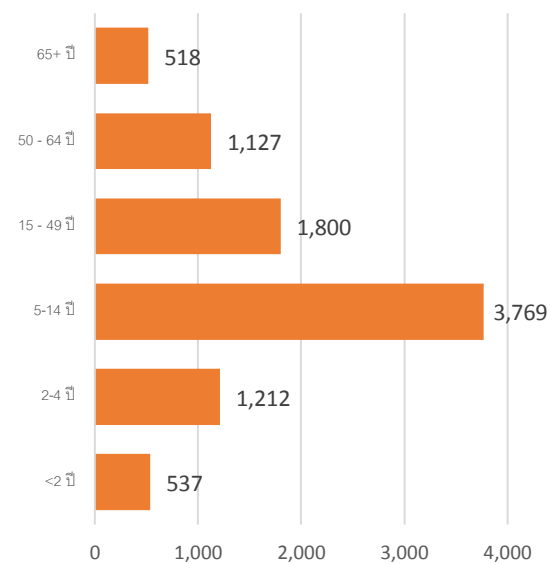
ข้อมูลสะสมตั้งแต่ 29 กันยายน 2557 -

23 สิงหาคม 2558 (ปี 2557-2558-สัปดาห์ที่ 201440 - 201534)

จำแนกตามเชื้อ



จำแนกตามอายุ



จำแนกตามเพศ

ชาย - 6,032

หญิง - 5,982

รายงานจำนวนตัวอย่างจากผู้ป่วย IA ในแผนกผู้ป่วยนอกทั้งหมด

ที่ส่งตรวจ และผลการตรวจหาเชื้อไวรัสไข้หวัดใหญ่ประจำสัปดาห์ที่ 34 ระหว่าง วันที่ 17 สิงหาคม 2558 ถึงวันที่ 23 สิงหาคม 2558 และ ข้อมูลสะสมสัปดาห์ที่ 201440 – 201534 ระหว่างวันที่ 29 กันยายน 2557 – 23 สิงหาคม 2558 จากการเฝ้าระวังทางห้องปฏิบัติการ 20 แห่ง

Hospital	Influenza positive week 201534 th						Influenza positive week 201440 th – 201534 th					
	Tested	A unspecified	H1N1	H3N2	B	RSV	Tested	A unspecified	H1N1	H3N2	B	RSV
BCH	253	0	0	0	8	0	7,636	0	0	1	292	0
BHH	58	1	0	2	1	2	1,541	45	25	110	136	7
BHN	70	11	0	1	3	0	2,276	344	1	2	144	0
BHP	0	0	0	0	0	0	16	4	0	0	3	0
BHQ	162	1	0	5	7	0	6,645	782	18	128	405	2
BKH	20	1	0	1	2	0	711	127	10	30	39	0
BNH	143	8	0	0	11	0	5,386	731	39	28	329	0
BPD	42	0	0	0	3	0	1,346	125	0	0	86	0
BPH	212	0	0	1	22	0	6,803	1	1	17	573	0
BPK	152	0	0	0	12	0	4,109	0	0	0	386	0
BRH	445	26	1	0	21	0	14,013	1,114	43	1	628	0
BSH	40	0	0	1	3	0	1,317	20	4	3	83	0
BTH	150	0	0	0	44	0	3,150	0	2	15	302	0
BUD	38	4	0	0	0	0	1,162	101	27	0	30	0
NHS	93	1	2	20	4	2	3,862	16	113	786	259	9
RAH	8	4	0	0	0	0	409	70	0	0	9	0
RRH	0	0	0	0	0	0	2	0	0	0	0	0
SNH	171	0	0	0	7	0	6,308	837	4	9	458	0
SSH	5	0	0	0	0	0	58	14	1	0	5	0
SVH	208	0	0	2	3	0	10,974	1,316	14	133	636	0
Total	2,270	57	3	33	151	4	77,724	5,647	302	1,263	4,803	18

Note: SNH: SamitivejSrinakarin Hospital, BRH: Bangkok Rayong Hospital, SSH: SamitivejSriracha Hospital, SVH: Samitivej Hospital, BPH: Bangkok Pattaya Hospital, BCH: Bangkok Chanthaburi Hospital, BTH: Bangkok Trat Hospital, NHS: , BHN: Bangkok Hospital Hua-Hin, BSH: Bangkok Samui Hospital, BHQ: Bangkok Hospital Head Quarter, BNH: BNH Hospital, BPD: Bangkok Phrapradaeng Hospital, BKH: Bangkok Ratchasima Hospital, BHP: Bangkok Hospital Pakchong, BPK: Bangkok Phuket Hospital, BHH: Bangkok Hatyai Hospital, BUD: Bangkok Udon Hospital, RRH: Royal Rattanak Medical Service, RAH: Royal Angkor International Hospital

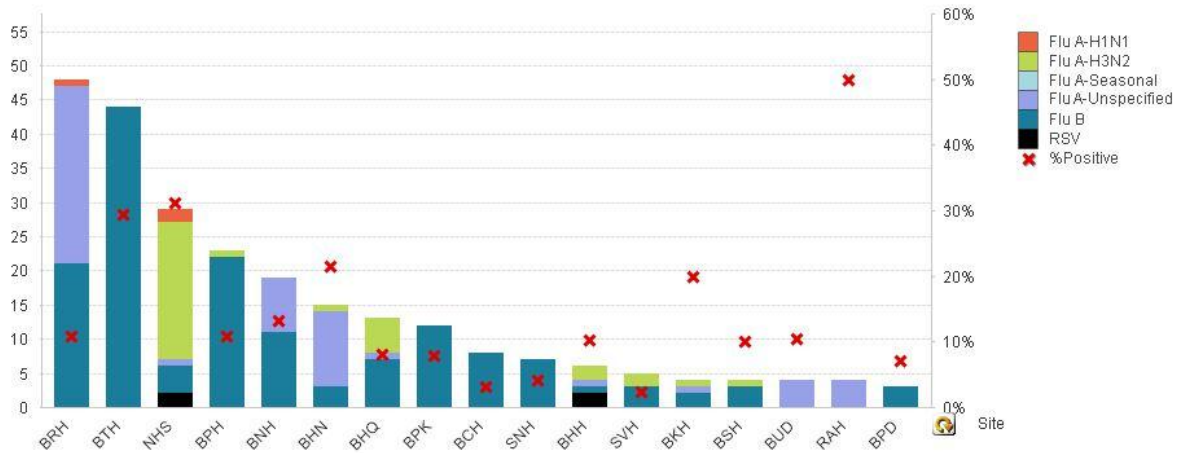


Figure 1 ผลการตรวจหาเชื้อไวรัสไข้หวัดใหญ่ จำแนกตามโรงพยาบาล จากการเฝ้าระวังทางห้องปฏิบัติการ 20 แห่ง จากกลุ่มตัวอย่างผู้ป่วย ILI ในแผนกผู้ป่วยนอกสัปดาห์ที่ 34 ระหว่างวันที่ 17 สิงหาคม 2558 ถึงวันที่ 23 สิงหาคม 2558

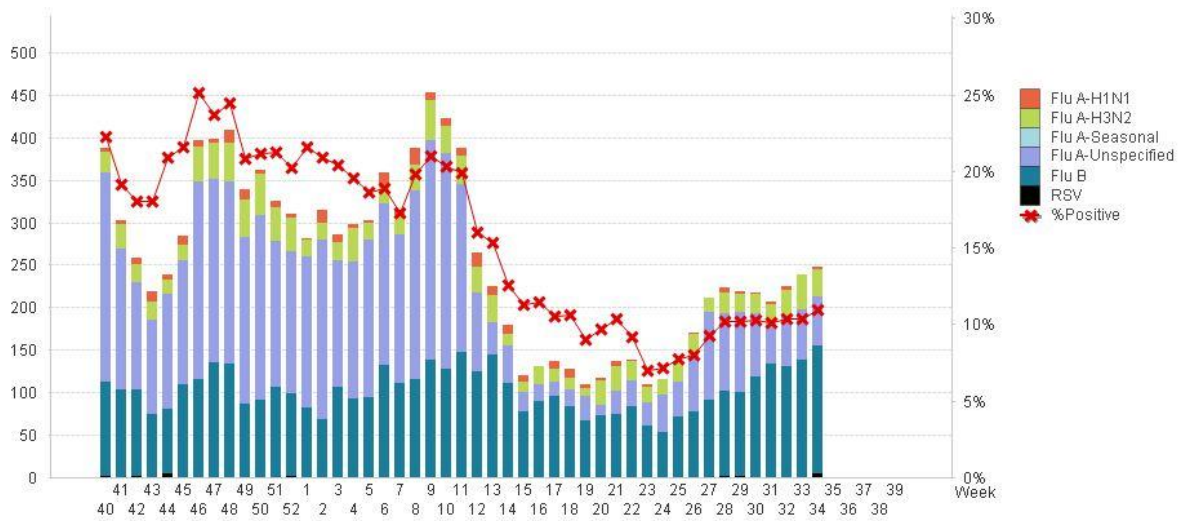


Figure 2 ผลการตรวจหาเชื้อไวรัสไข้หวัดใหญ่ จากการเฝ้าระวังทางห้องปฏิบัติการ 20 แห่ง จากกลุ่มตัวอย่างผู้ป่วย ILI ในแผนกผู้ป่วยนอก สดสม ตั้งแต่ 29 กันยายน 2557 – 23 สิงหาคม 2558 (ปี 2557-2558 สัปดาห์ที่ 201440 – 201534)

แหล่งข้อมูล

- <http://www.thainihnic.org/influenza/main.php>
- <http://www.cdc.gov/flu/weekly/>
- http://www.who.int/influenza/gisrs_laboratory/flunet/en/
- http://www.who.int/influenza/gisrs_laboratory/updates/summaryreport/en/

ที่ปรึกษา

- นายแพทย์ ไพฑูริย์ บุญมา
- แพทย์หญิง พรรณพิศ สุวรรณกุล
- นายแพทย์ ชัยยศ คุณานานุสนธิ์
- นายแพทย์ ประวิศ ตัญญูสิทธิสุนทร

ขอขอบคุณผู้อำนวยการโรงพยาบาลเครือข่ายทั้ง 20 โรงพยาบาล