

## สถานการณ์การเฝ้าระวังโรคไข้หวัดใหญ่

โรงพยาบาลในเครือ บริษัทกรุงเทพดุสิตเวชการ จำกัด(มหาชน) สัปดาห์ที่ 32

ระหว่าง วันที่ 3 สิงหาคม 2558 ถึงวันที่ 9 สิงหาคม 2558

หมายเหตุ ข้อมูลทั้งหมดเป็นข้อมูลเบื้องต้น จึงขอให้พิจารณาก่อนนำข้อมูลไปใช้

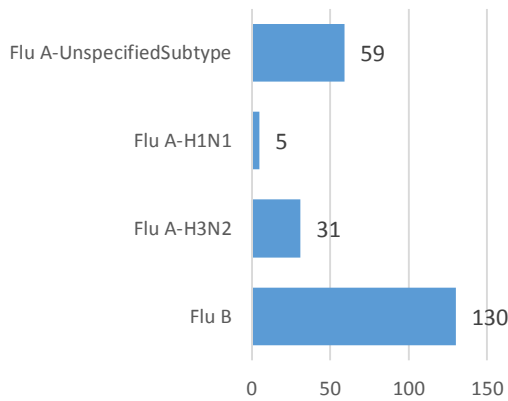
- ในสัปดาห์ที่ 32 พ.ศ. 2558 ศูนย์วิจัยสุขภาพกรุงเทพ ได้รับข้อมูลตัวอย่างผู้ป่วยอาการคล้ายไข้หวัดใหญ่ในแผนกผู้ป่วยนอกจำนวน 2,168 ตัวอย่าง จากโรงพยาบาลเฝ้าระวังเฉพาะพื้นที่ 20 แห่ง ผลการตรวจทางห้องปฏิบัติการตรวจพบเชื้อเป็นผลบวกจำนวน 225 ตัวอย่าง คิดเป็นร้อยละ 10.38
- โดยพบสารพันธุกรรมไข้หวัดใหญ่ชนิด
  - Influenza A unspecified subtype 59 ตัวอย่าง
  - Influenza A H1N1 5 ตัวอย่าง
  - Influenza A H3N2 31 ตัวอย่าง
  - Influenza B 130 ตัวอย่าง
- การกระจายทางภูมิศาสตร์ : กระจาย
- แนวโน้ม: จำนวนการติดเชื้อเพิ่มมากขึ้นเมื่อเทียบกับสัปดาห์ที่ผ่านมา
- ไข้หวัดใหญ่สายพันธุ์ที่พบมากที่สุด: Influenza B
- คำแนะนำ: โรงพยาบาลกรุงเทพฯระยองมีจำนวนเคสไข้หวัดใหญ่สูงมากกว่าปกติ ดังนั้นให้เจ้าหน้าที่และประชาชนสวมหน้ากากอนามัย ล้างมือ กินร้อน ช้อนกลาง พร้อมกับฉีดวัคซีนป้องกันไข้หวัดใหญ่

สรุป: ข้อมูลแสดงให้เห็นไข้หวัดใหญ่ยังคงกระจายหมุนเวียนในประเทศไทย

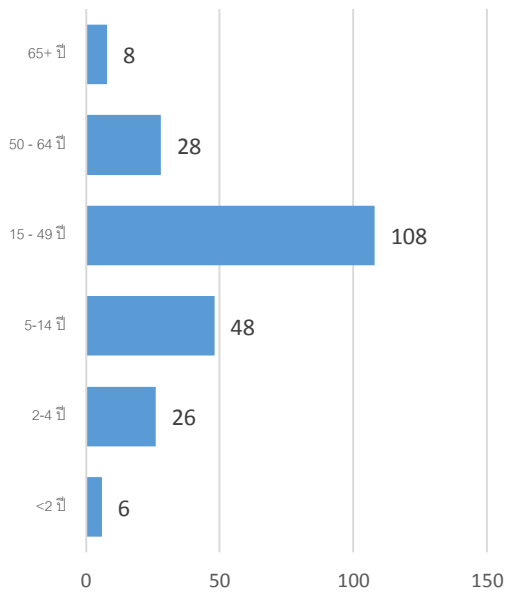
สัปดาห์ที่	ข้อมูล รพ. ในเครือ บริษัท กรุงเทพดุสิตเวชการ จำกัด (มหาชน)			ข้อมูลประเทศไทย			ข้อมูลประเทศสหรัฐอเมริกา		
	Positive	Total # Tested	% Positive	Positive	Total # Tested	% Positive	Positive	Total # Tested	% Positive
201527	211	2,260	9.34	3	33	9.09	80	4,626	1.73
201528	221	2,182	10.13	4	32	12.50	57	4,192	1.36
201529	219	2,152	10.18	4	15	26.67	39	3,412	1.14
201530	217	2,106	10.30	3	19	15.79	N/A	N/A	N/A
201531	207	2,038	10.16	3	12	25.00	N/A	N/A	N/A
201532	225	2,168	10.38	2	20	10.00	N/A	N/A	N/A

ข้อมูลสัปดาห์ที่ 32 ระหว่างวันที่  
3 สิงหาคม 2558 ถึงวันที่ 9 สิงหาคม 2558

### จำแนกตามเชื้อ



### จำแนกตามอายุ

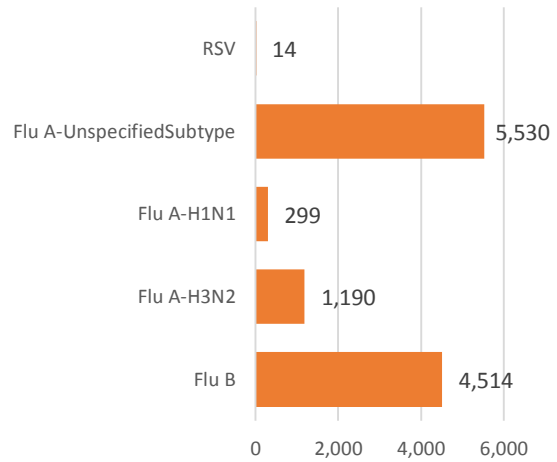


### จำแนกตามเพศ

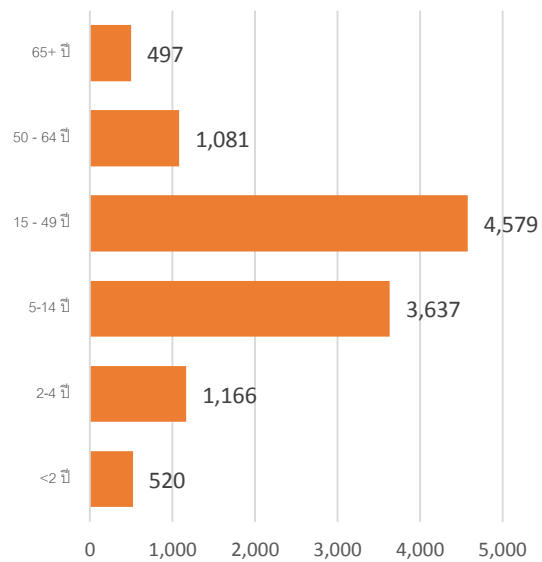
ชาย – 121      หญิง – 104

ข้อมูลสะสมตั้งแต่ 29 กันยายน 2557 -  
9 สิงหาคม 2558 (ปี 2557-2558-สัปดาห์ที่ 201440 -  
201532)

### จำแนกตามเชื้อ



### จำแนกตามอายุ



### จำแนกตามเพศ

ชาย – 5,781      หญิง – 5,748

## รายงานจำนวนตัวอย่างจากผู้ป่วย ILI ในแผนกผู้ป่วยนอกทั้งหมด

ที่สุ่มส่งตรวจ และผลการตรวจหาเชื้อไวรัสไข้หวัดใหญ่ประจำสัปดาห์ที่ 32 ระหว่าง วันที่ 3 สิงหาคม 2558 ถึงวันที่ 9 สิงหาคม 2558 และ ข้อมูลสะสมสัปดาห์ที่ 201440 – 201532 ระหว่างวันที่ 29 กันยายน 2557 – 9 สิงหาคม 2558 จากสถานพยาบาลเฝ้าระวังเฉพาะพื้นที่

Hospital	Influenza positive week 201532 <sup>nt</sup>						Influenza positive week 201440 <sup>th</sup> – 201532 <sup>nd</sup>					
	Tested	A unspecified	H1N1	H3N2	B	RSV	Tested	A unspecified	H1N1	H3N2	B	RSV
BCH	237	0	0	0	15	0	7,128	0	0	1	261	0
BHH	40	0	1	2	2	0	1,413	44	25	101	131	5
BHN	46	7	0	0	1	0	2,160	326	1	1	140	0
BHP	0	0	0	0	0	0	14	4	0	0	3	0
BHQ	137	0	0	5	6	0	6,314	781	18	120	394	2
BKH	9	0	0	0	1	0	679	122	10	29	37	0
BNH	12	7	1	1	2	0	5,105	711	39	28	318	0
BPD	45	0	0	0	2	0	1,261	125	0	0	81	0
BPH	173	0	0	0	18	0	6,375	1	1	14	530	0
BPK	170	0	0	0	13	0	3,791	0	0	0	367	0
BRH	491	34	0	0	24	0	13,117	1,060	42	1	593	0
BSH	35	3	0	0	1	0	1,250	19	4	1	80	0
BTH	135	0	0	0	33	0	2,807	0	2	15	211	0
BUD	24	1	0	0	0	0	1,095	94	27	0	30	0
NHS	74	0	3	20	2	0	3,686	14	111	741	248	7
RAH	13	6	0	0	0	0	392	63	0	0	9	0
RRH	0	0	0	0	0	0	2	0	0	0	0	0
SNH	183	0	0	0	8	0	5,976	837	4	9	448	0
SSH	1	1	0	0	0	0	50	13	1	0	4	0
SVH	235	0	0	3	2	0	10,559	1,316	14	129	629	0
<b>Total</b>	<b>2,168</b>	<b>59</b>	<b>5</b>	<b>31</b>	<b>130</b>	<b>0</b>	<b>73,174</b>	<b>5,530</b>	<b>299</b>	<b>1,190</b>	<b>4,514</b>	<b>14</b>

Note: SNH: SamitivejSrinakarin Hospital, BRH: Bangkok Rayong Hospital, SSH: SamitivejSriracha Hospital, SVH: Samitivej Hospital, BPH: Bangkok Pattaya Hospital, BCH: Bangkok Chanthaburi Hospital, BTH: Bangkok Trat Hospital, NHS: , BHN: Bangkok Hospital Hua-Hin, BSH: Bangkok Samui Hospital, BMC: Bangkok Hospital Medical Center, BNH: BNH Hospital, BPD: Bangkok Phrapradaeng Hospital, BKH: Bangkok Ratchasima Hospital, BHP: Bangkok Hospital Pakchong, BPK: Bangkok Phuket Hospital, BHH: Bangkok Hatyai Hospital, BUD: Bangkok Udon Hospital, RRH: Royal Rattanak Medical Service, RAH: Royal Angkor International Hospital

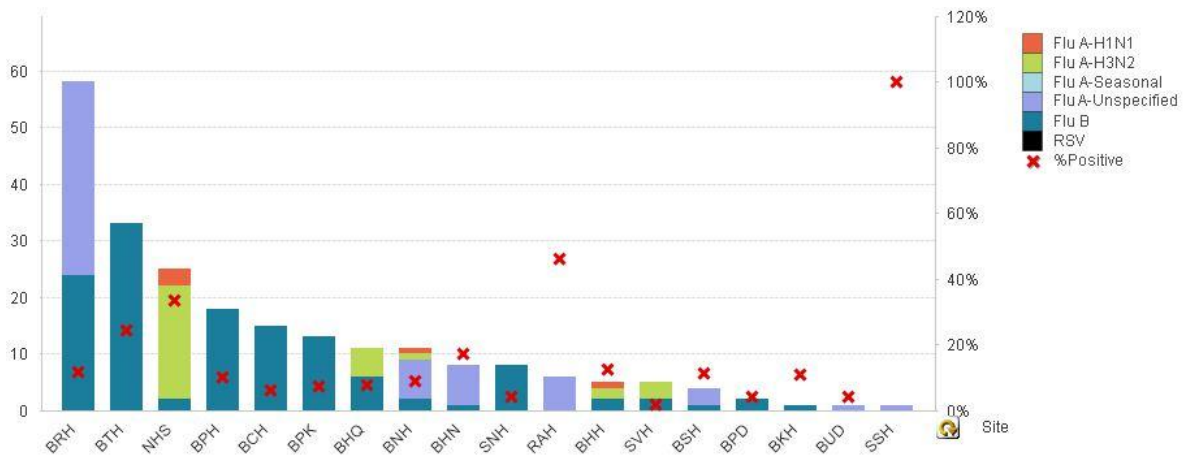


Figure 1 ผลการตรวจหาเชื้อไวรัสไข้หวัดใหญ่ จำแนกตามโรงพยาบาล จากสถานพยาบาลเฝ้าระวังเฉพาะพื้นที่ จากกลุ่มตัวอย่างผู้ป่วย ILI ในแผนกผู้ป่วยนอกสัปดาห์ที่ 32 ระหว่างวันที่ 3 สิงหาคม 2558 ถึงวันที่ 9 สิงหาคม 2558

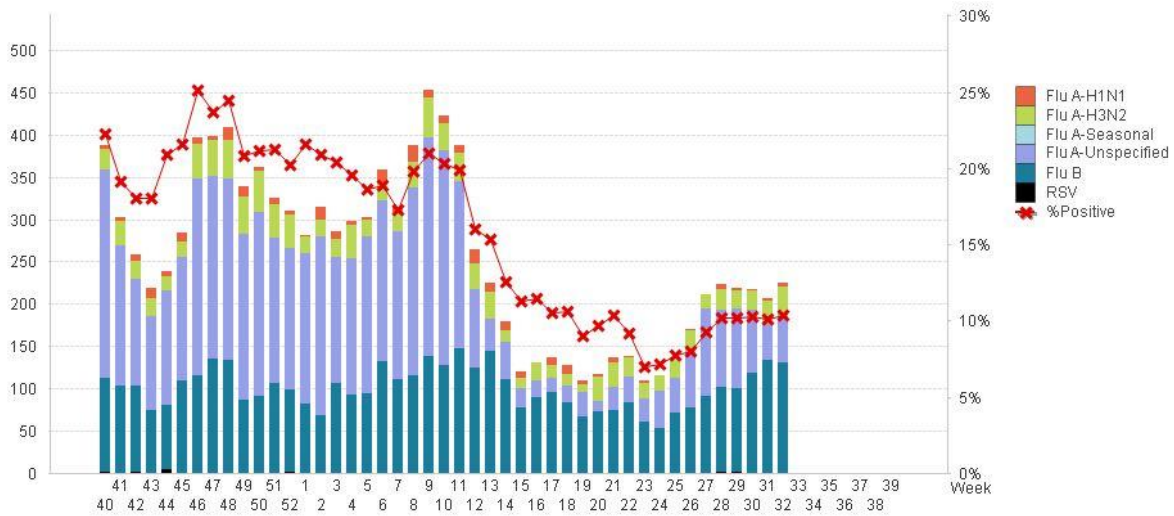


Figure 2 ผลการตรวจหาเชื้อไวรัสไข้หวัดใหญ่ จากสถานพยาบาลเฝ้าระวังเฉพาะพื้นที่ จากกลุ่มตัวอย่างผู้ป่วย ILI ในแผนกผู้ป่วยนอก สัปดาห์ที่ 32 ตั้งแต่ 29 กันยายน 2557 - 9 สิงหาคม 2558 (ปี 2557-2558 สัปดาห์ที่ 201440 - 201532)

#### แหล่งข้อมูล

- 1 <http://www.thainhnic.org/influenza/main.php>
- 2 <http://www.cdc.gov/flu/weekly/>
- 3 [http://www.who.int/influenza/gisrs\\_laboratory/flunet/en/](http://www.who.int/influenza/gisrs_laboratory/flunet/en/)
- 4 [http://www.who.int/influenza/gisrs\\_laboratory/updates/summaryreport/en/](http://www.who.int/influenza/gisrs_laboratory/updates/summaryreport/en/)

#### ที่ปรึกษา

1. นายแพทย์ ไพฑูริย์ บุญมา
2. แพทย์หญิง พรรณพิศ สุวรรณกุล
3. นายแพทย์ ชัยยศ คุณานุสนธิ์
4. นายแพทย์ ประวิช ตัญญาสิทธิสุนทร

ขอขอบคุณผู้อำนวยการโรงพยาบาลเครือข่ายทั้ง 20 โรงพยาบาล