

สถานการณ์การเฝ้าระวังโรคไข้หวัดใหญ่

โรงพยาบาลในเครือ บริษัท กรุงเทพดุสิตเวชการ จำกัด (มหาชน) สัปดาห์ที่ 31

ระหว่าง วันที่ 27 กรกฎาคม 2558 ถึงวันที่ 2 สิงหาคม 2558

หมายเหตุ ข้อมูลทั้งหมดเป็นข้อมูลเบื้องต้น จึงขอให้พิจารณาก่อนนำข้อมูลไปใช้

- ในสัปดาห์ที่ 31 พ.ศ. 2558 ศูนย์วิจัยสุขภาพกรุงเทพ ได้รับข้อมูลตัวอย่างผู้ป่วยอาการคล้ายไข้หวัดใหญ่ในแผนกผู้ป่วยนอกจำนวน 2,038 ตัวอย่าง จากโรงพยาบาลเฝ้าระวังเฉพาะพื้นที่ 20 แห่ง ผลการตรวจทางห้องปฏิบัติการตรวจพบเชื้อเป็นผลบวกจำนวน 207 ตัวอย่าง คิดเป็นร้อยละ 10.16
- โดยพบสารพันธุกรรมไข้หวัดใหญ่ชนิด
 - Influenza A unspecified subtype 45 ตัวอย่าง
 - Influenza A H1N1 4 ตัวอย่าง
 - Influenza A H3N2 24 ตัวอย่าง
 - Influenza B 134 ตัวอย่าง
- การกระจายทางภูมิศาสตร์ : กระจาย
- แนวโน้ม: จำนวนการติดเชื้อมีแนวโน้มลดลงเมื่อเทียบกับสัปดาห์ที่ผ่านมา
- ไข้หวัดใหญ่สายพันธุ์ที่พบมากที่สุด: Influenza B
- คำแนะนำ: ช่วงนี้เริ่มมีฝนตกกระจายในหลายพื้นที่ซึ่งอาจทำให้จำนวนผู้ติดเชื้อไข้หวัดใหญ่และไข้หวัดธรรมดาเพิ่มขึ้นได้ ศูนย์วิจัยสุขภาพกรุงเทพแนะนำให้ฉีดวัคซีนป้องกันไข้หวัดใหญ่ สวมหน้ากากอนามัยเมื่อต้องอยู่ใกล้ชิดผู้ป่วยไข้หวัด นอกจากนี้การล้างมือให้สะอาด กินร้อน ช้อนกลาง ยังเป็นวิธีการที่มีประสิทธิภาพในการป้องกันโรคติดต่อระบบทางเดินหายใจได้อย่างดี

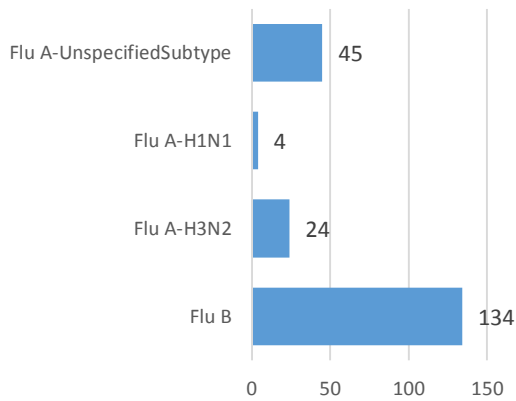
สรุป: ข้อมูลแสดงให้เห็นไข้หวัดใหญ่ยังคงกระจายหมุนเวียนในประเทศไทย

สัปดาห์ที่	ข้อมูล รพ. ในเครือ บริษัท กรุงเทพดุสิตเวชการ จำกัด (มหาชน)			ข้อมูลประเทศไทย			ข้อมูลประเทศสหรัฐอเมริกา		
	Positive	Total # Tested	% Positive	Positive	Total # Tested	% Positive	Positive	Total # Tested	% Positive
201527	211	2,260	9.34	3	33	9.09	80	4,626	1.73
201528	221	2,182	10.13	4	32	12.50	57	4,192	1.36
201529	219	2,152	10.18	4	15	26.67	39	3,412	1.14
201530	217	2,106	10.30	3	19	15.79	N/A	N/A	N/A
201531	207	2,038	10.16	3	12	25.00	N/A	N/A	N/A

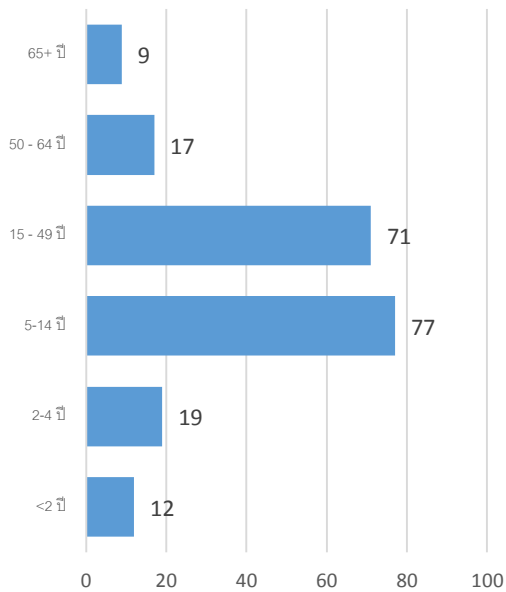
ข้อมูลสัปดาห์ที่ 31 ระหว่างวันที่

27 กรกฎาคม 2558 ถึงวันที่ 2 สิงหาคม 2558

จำแนกตามเชื้อ



จำแนกตามอายุ



จำแนกตามเพศ

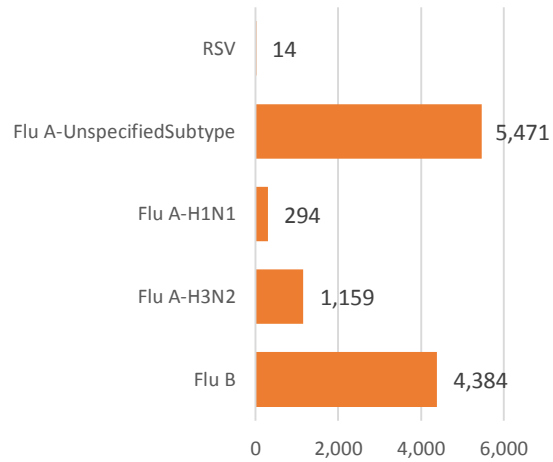
ชาย – 99

หญิง – 108

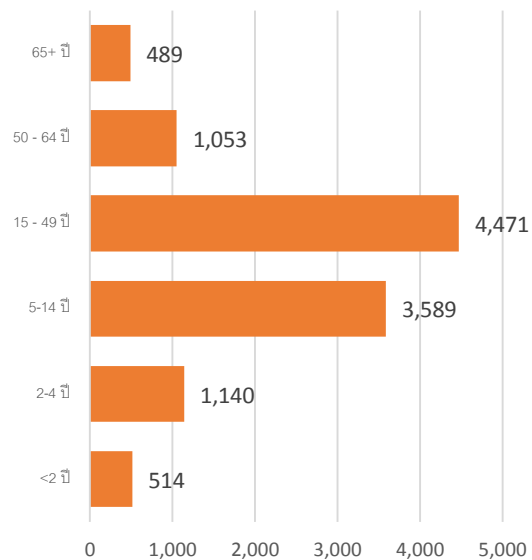
ข้อมูลสะสมตั้งแต่ 29 กันยายน 2557 -

2 สิงหาคม 2558 (ปี 2557-2558-สัปดาห์ที่ 201440 – 201531)

จำแนกตามเชื้อ



จำแนกตามอายุ



จำแนกตามเพศ

ชาย – 5,660

หญิง – 5,644

รายงานจำนวนตัวอย่างจากผู้ป่วย ILI ในแผนกผู้ป่วยนอกทั้งหมด

ที่ส่งตรวจ และผลการตรวจหาเชื้อไวรัสไข้หวัดใหญ่ประจำสัปดาห์ที่ 31 ระหว่าง วันที่ 27 กรกฎาคม 2558 ถึงวันที่ 2 สิงหาคม 2558 และ ข้อมูลสะสมสัปดาห์ที่ 201440 – 201531 ระหว่างวันที่ 29 กันยายน 2557 – 2 สิงหาคม 2558 จากสถานพยาบาลเฝ้าระวังเฉพาะพื้นที่

Hospital	Influenza positive week 201531 st						Influenza positive week 201440 th – 201531 st					
	Tested	A unspecified	H1N1	H3N2	B	RSV	Tested	A unspecified	H1N1	H3N2	B	RSV
BCH	246	0	0	0	11	0	6,894	0	0	1	246	0
BHH	31	0	1	0	2	0	1,373	44	24	99	129	5
BHN	33	3	0	0	0	0	2,114	319	1	1	139	0
BHP	0	0	0	0	0	0	14	4	0	0	3	0
BHQ	132	0	0	5	8	0	6,177	781	18	115	388	2
BKH	6	0	0	0	0	0	670	122	10	29	36	0
BNH	102	4	0	0	4	0	4,985	704	38	27	316	0
BPD	45	0	0	0	2	0	1,216	125	0	0	79	0
BPH	193	0	0	2	34	0	6,203	1	1	14	512	0
BPK	188	0	0	0	9	0	3,621	0	0	0	354	0
BRH	446	33	1	0	9	0	12,630	1,026	42	1	569	0
BSH	23	0	0	1	0	0	1,215	16	4	1	79	0
BTH	147	0	0	0	42	0	2,672	0	2	15	178	0
BUD	27	0	0	0	1	0	1,071	93	27	0	30	0
NHS	72	0	2	12	1	0	3,612	14	108	721	246	7
RAH	20	5	0	0	1	0	379	57	0	0	9	0
RRH	0	0	0	0	0	0	2	0	0	0	0	0
SNH	131	0	0	0	6	0	5,793	837	4	9	440	0
SSH	1	0	0	0	0	0	49	12	1	0	4	0
SVH	195	0	0	4	4	0	10,324	1,316	14	126	627	0
Total	2,038	45	4	24	134	0	71,014	5,471	294	1,159	4,384	14

Note: SNH: SamitivejSrinakarin Hospital, BRH: Bangkok Rayong Hospital, SSH: SamitivejSriracha Hospital, SVH: Samitivej Hospital, BPH: Bangkok Pattaya Hospital, BCH: Bangkok Chanthaburi Hospital, BTH: Bangkok Trat Hospital, NHS: , BHN: Bangkok Hospital Hua-Hin, BSH: Bangkok Samui Hospital, BMC: Bangkok Hospital Medical Center, BNH: BNH Hospital, BPD: Bangkok Phrapradaeng Hospital, BKH: Bangkok Ratchasima Hospital, BHP: Bangkok Hospital Pakchong, BPK: Bangkok Phuket Hospital, BHH: Bangkok Hatyai Hospital, BUD: Bangkok Udon Hospital, RRH: Royal Rattanak Medical Service, RAH: Royal Angkor International Hospital

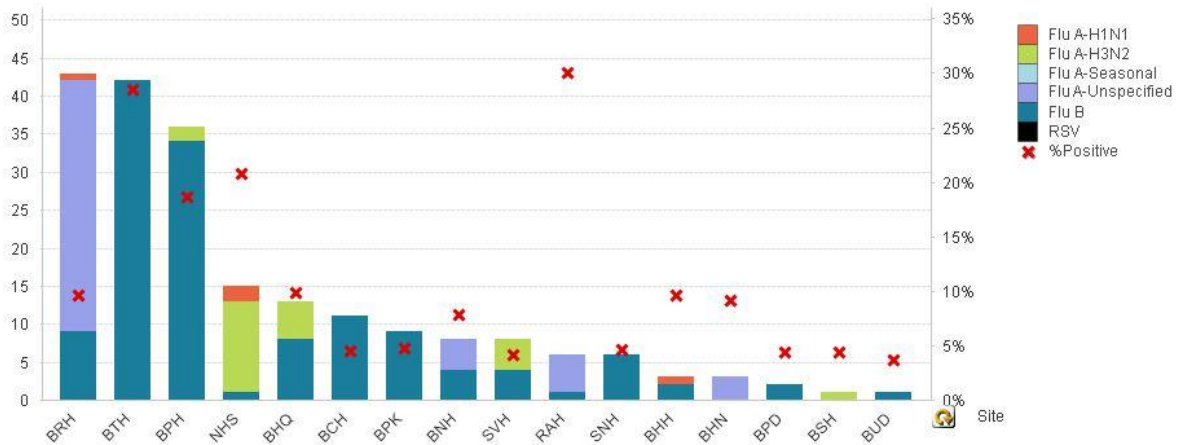


Figure 1 ผลการตรวจหาเชื้อไวรัสไข้หวัดใหญ่ จำแนกตามโรงพยาบาล จากสถานพยาบาลเฝ้าระวังเฉพาะพื้นที่ จากกลุ่มตัวอย่างผู้ป่วย ILI ในแผนกผู้ป่วยนอกสัปดาห์ที่ 31 ระหว่างวันที่ 27 กรกฎาคม 2558 ถึงวันที่ 2 สิงหาคม 2558

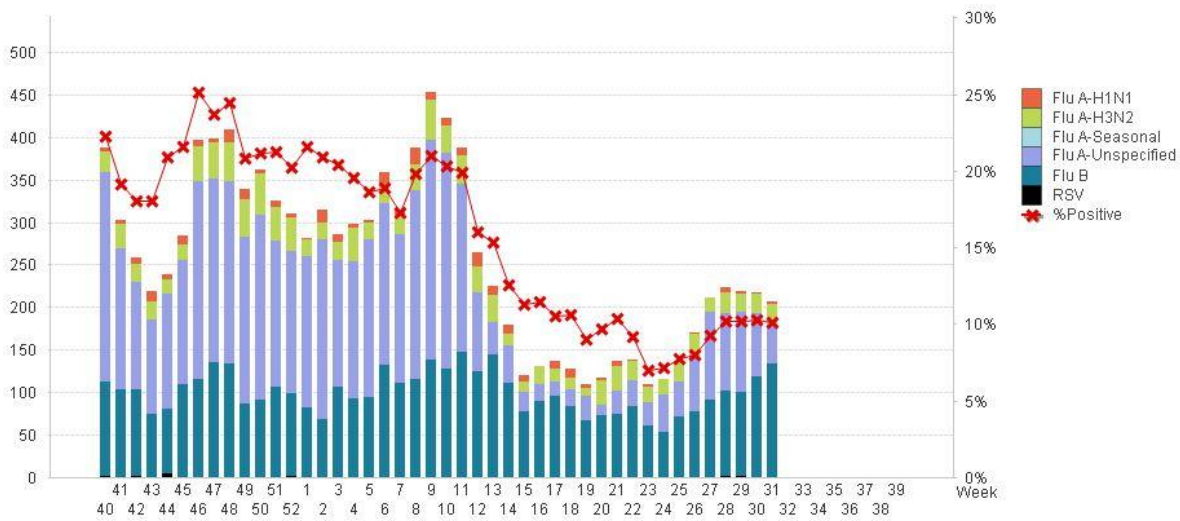


Figure 2 ผลการตรวจหาเชื้อไวรัสไข้หวัดใหญ่ จากสถานพยาบาลเฝ้าระวังเฉพาะพื้นที่ จากกลุ่มตัวอย่างผู้ป่วย ILI ในแผนกผู้ป่วยนอก สัปดาห์ที่ 29 กันยายน 2557 – 2 สิงหาคม 2558 (ปี 2557-2558 สัปดาห์ที่ 201440 – 201531)

แหล่งข้อมูล

- <http://www.thainhnic.org/influenza/main.php>
- <http://www.cdc.gov/flu/weekly/>
- http://www.who.int/influenza/gisrs_laboratory/flunet/en/
- http://www.who.int/influenza/gisrs_laboratory/updates/summaryreport/en/

ที่ปรึกษา

- นายแพทย์ ไพฑูริย์ บุญมา
- แพทย์หญิง พรรณพิศ สุวรรณกุล
- นายแพทย์ ชัยยศ คุณานุสนธิ์
- นายแพทย์ ประวิศ ตัญญาสิทธิสุนทร

ขอขอบคุณผู้อำนวยการโรงพยาบาลเครือข่ายทั้ง 20 โรงพยาบาล