

สถานการณ์การเฝ้าระวังทางห้องปฏิบัติการโรคไข้หวัดใหญ่

โรงพยาบาลในเครือ บริษัทกรุงเทพดุสิตเวชการ จำกัด(มหาชน) สัปดาห์ที่ 23

ระหว่าง วันที่ 6 - 12 มิถุนายน 2559

หมายเหตุ ข้อมูลทั้งหมดเป็นข้อมูลเบื้องต้น จึงขอให้พิจารณาก่อนนำข้อมูลไปใช้

- ในสัปดาห์ที่ 23 พ.ศ. 2559 ศูนย์วิจัยสุขภาพกรุงเทพ ได้รับข้อมูลผลตรวจทางห้องปฏิบัติการ ตัวอย่างสิ่งส่งตรวจ (Nasopharyngeal swab) จำนวน 1,498 ตัวอย่าง จากการเฝ้าระวังทางห้องปฏิบัติการในเครือ 20 แห่ง ผลการตรวจทางห้องปฏิบัติการ ตรวจพบเชื้อเป็นผลบวกจำนวน 115 ตัวอย่าง คิดเป็นร้อยละ 7.68
- โดยพบสารพันธุกรรมไข้หวัดใหญ่ชนิด
 - Influenza A unspecified subtype 4 ตัวอย่าง
 - Influenza A H3N2 2 ตัวอย่าง
 - Influenza A H1N1 6 ตัวอย่าง
 - Influenza B 103 ตัวอย่าง
- การกระจายทางภูมิศาสตร์ : กระจาย
- แนวโน้ม: จำนวนผู้ติดเชื้อเพิ่มขึ้นเล็กน้อยเมื่อเทียบกับสัปดาห์ที่ผ่านมา
- ไข้หวัดใหญ่สายพันธุ์ที่พบมากที่สุด: Influenza B
- คำแนะนำ: ศูนย์วิจัยสุขภาพกรุงเทพ คาดการณ์ว่าสัปดาห์หน้าจะมีแนวโน้มจำนวนผู้ป่วยเพิ่มขึ้น แนะนำให้ฉีดวัคซีนชนิดสี่สายพันธุ์เพื่อป้องกันไข้หวัดใหญ่ และผู้ป่วยเป็นไข้หวัดควรป้องกันการแพร่กระจายไปสู่ผู้อื่น

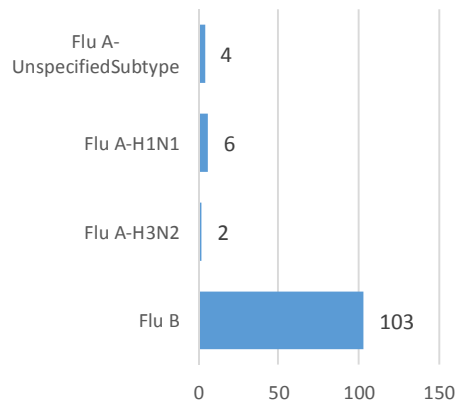
สรุป: ข้อมูลแสดงให้เห็นไข้หวัดใหญ่ยังคงกระจายหมุนเวียนในประเทศไทย

| สัปดาห์ที่ | ข้อมูล รพ. ในเครือ บริษัท กรุงเทพดุสิตเวชการ จำกัด (มหาชน) | | | ข้อมูลประเทศไทย | | | ข้อมูลประเทศสหรัฐอเมริกา | | |
|------------|--|----------------|------------|-----------------|----------------|------------|--------------------------|----------------|------------|
| | Positive | Total # Tested | % Positive | Positive | Total # Tested | % Positive | Positive | Total # Tested | % Positive |
| 201619 | 92 | 984 | 9.35 | 3 | 9 | 33.33 | N/A | N/A | N/A |
| 201620 | 104 | 1,054 | 9.87 | 2 | 5 | 40.00 | N/A | N/A | N/A |
| 201621 | 97 | 1,146 | 8.46 | 5 | 18 | 27.78 | N/A | N/A | N/A |
| 201622 | 82 | 1,283 | 6.39 | 2 | 14 | 14.29 | N/A | N/A | N/A |
| 201623 | 115 | 1,498 | 7.68 | 7 | 28 | 25.00 | N/A | N/A | N/A |

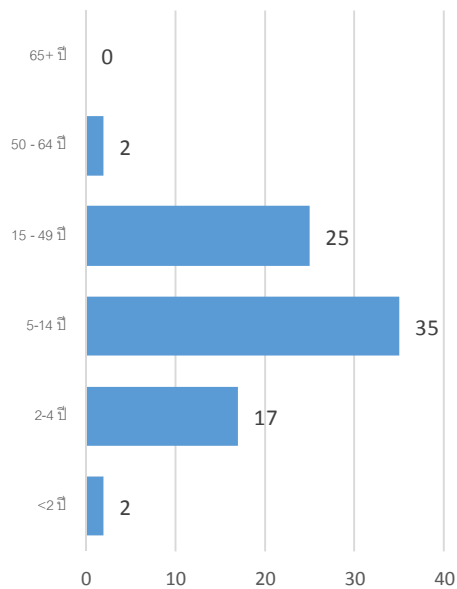
ข้อมูลสัปดาห์ที่ 23 ระหว่างวันที่

6 - 12 มิถุนายน 2559

จำแนกตามเชื้อ



จำแนกตามอายุ



จำแนกตามเพศ

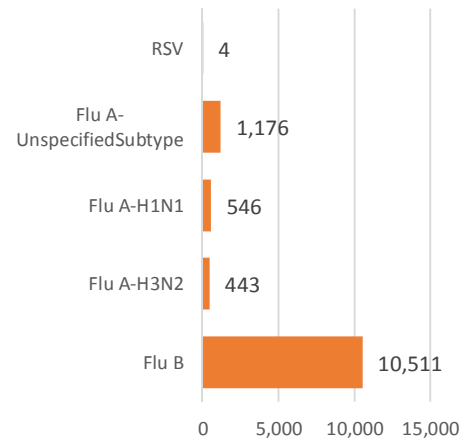
ชาย - 50

หญิง - 65

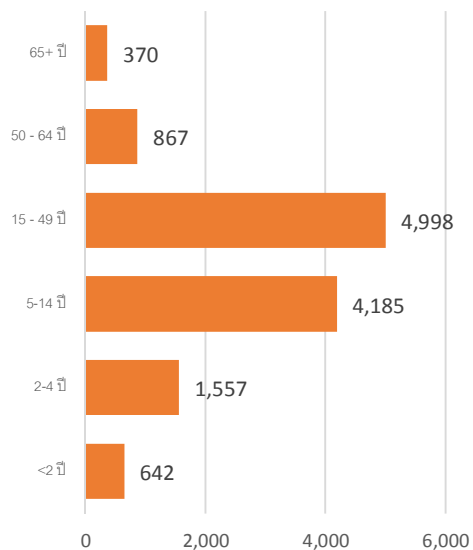
ข้อมูลสะสมตั้งแต่ 28 กันยายน 2558 - 12

มิถุนายน 2559 (ปี 2558-2559 สัปดาห์ที่ 201540 - 201623)

จำแนกตามเชื้อ



จำแนกตามอายุ



จำแนกตามเพศ

ชาย - 6,163

หญิง - 6,511

รายงานจำนวนตัวอย่างจากผู้ป่วย ILI ในแผนกผู้ป่วยนอกทั้งหมด

ที่ส่งตรวจ และผลการตรวจหาเชื้อไวรัสไข้หวัดใหญ่ประจำสัปดาห์ที่ 23 ระหว่าง วันที่ 6 - 12 มิถุนายน 2559 และ ข้อมูลสะสมสัปดาห์ที่ 201540 – 201623 ระหว่างวันที่ 28 กันยายน 2558 – 12 มิถุนายน 2559 จากการเฝ้าระวังทางห้องปฏิบัติการ 20 แห่ง

| Hospital | Influenza positive week 201623 rd | | | | | | Influenza positive week 201540 th – 201623 rd | | | | | |
|--------------|--|---------------|----------|----------|------------|----------|---|---------------|------------|------------|---------------|----------|
| | Tested | A unspecified | H1N1 | H3N2 | B | RSV | Tested | A unspecified | H1N1 | H3N2 | B | RSV |
| BCH | 201 | 0 | 0 | 0 | 4 | 0 | 6,619 | 0 | 0 | 0 | 1,146 | 0 |
| BHH | 49 | 0 | 0 | 0 | 0 | 0 | 2,241 | 0 | 7 | 21 | 393 | 0 |
| BHN | 24 | 1 | 0 | 0 | 1 | 0 | 2,590 | 313 | 1 | 2 | 220 | 0 |
| BHP | 0 | 0 | 0 | 0 | 0 | 0 | 3 | 2 | 0 | 0 | 0 | 0 |
| BHQ | 89 | 0 | 0 | 0 | 9 | 0 | 6,725 | 22 | 45 | 33 | 887 | 1 |
| BKH | 13 | 0 | 1 | 0 | 1 | 0 | 1,224 | 124 | 22 | 8 | 138 | 0 |
| BNH | 96 | 1 | 1 | 0 | 5 | 0 | 5,740 | 151 | 36 | 12 | 767 | 0 |
| BPD | 22 | 0 | 0 | 0 | 0 | 0 | 1,307 | 0 | 0 | 0 | 198 | 0 |
| BPH | 0 | 0 | 0 | 0 | 0 | 0 | 6,826 | 1 | 10 | 5 | 683 | 0 |
| BPK | 175 | 0 | 0 | 0 | 34 | 0 | 4,611 | 0 | 0 | 0 | 713 | 0 |
| BRH | 276 | 2 | 1 | 0 | 26 | 0 | 11,616 | 316 | 27 | 1 | 1,790 | 0 |
| BSH | 10 | 0 | 0 | 0 | 2 | 0 | 1,389 | 11 | 3 | 0 | 142 | 0 |
| BTH | 123 | 0 | 1 | 0 | 10 | 0 | 2,319 | 0 | 1 | 0 | 143 | 0 |
| BUD | 47 | 0 | 0 | 0 | 0 | 0 | 2,401 | 166 | 19 | 0 | 356 | 0 |
| NHS | 73 | 0 | 2 | 2 | 1 | 0 | 4,082 | 36 | 298 | 298 | 559 | 2 |
| RAH | 1 | 0 | 0 | 0 | 0 | 0 | 243 | 13 | 0 | 0 | 17 | 0 |
| RRH | 0 | 0 | 0 | 0 | 0 | 0 | 0 | 0 | 0 | 0 | 0 | 0 |
| SNH | 139 | 0 | 0 | 0 | 5 | 0 | 6,856 | 1 | 14 | 13 | 850 | 1 |
| SSH | 1 | 0 | 0 | 0 | 0 | 0 | 48 | 8 | 0 | 0 | 3 | 0 |
| SVH | 159 | 0 | 0 | 0 | 5 | 0 | 11,878 | 12 | 63 | 50 | 1,506 | 0 |
| Total | 1,498 | 4 | 6 | 2 | 103 | 0 | 78,718 | 1,176 | 546 | 443 | 10,511 | 4 |

Note: SNH: SamitivejSrinakarin Hospital, BRH: Bangkok Rayong Hospital, SSH: SamitivejSriracha Hospital, SVH: Samitivej Hospital, BPH: Bangkok Pattaya Hospital, BCH: Bangkok Chanthaburi Hospital, BTH: Bangkok Trat Hospital, NHS: , BHN: Bangkok Hospital Hua-Hin, BSH: Bangkok Samui Hospital, BHQ: Bangkok Hospital Head Quarter, BNH: BNH Hospital, BPD: Bangkok Phrapradaeng Hospital, BKH: Bangkok Ratchasima Hospital, BHP: Bangkok Hospital Pakchong, BPK: Bangkok Phuket Hospital, BHH: Bangkok Hatyai Hospital, BUD: Bangkok Udon Hospital, RRH: Royal Rattanak Medical Service, RAH: Royal Angkor International Hospital

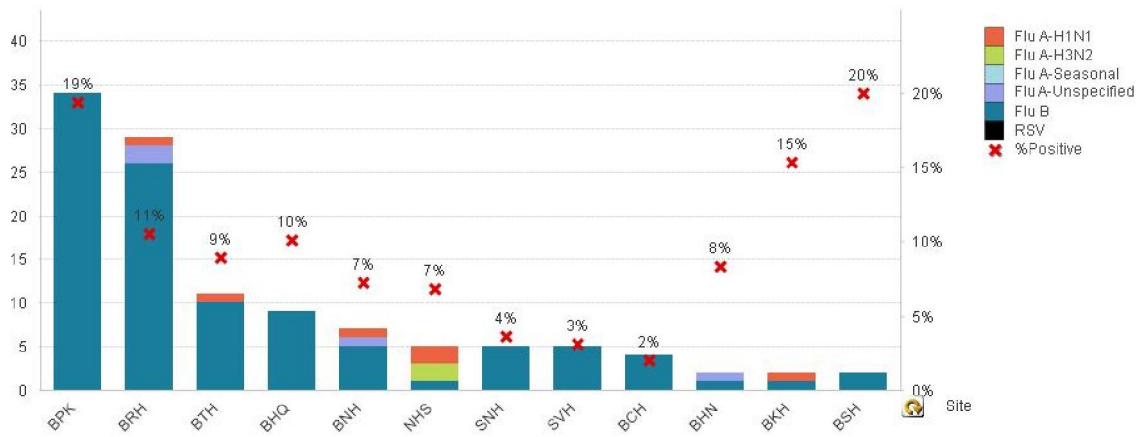


Figure 1 ผลการตรวจหาเชื้อไวรัสไข้หวัดใหญ่ จำแนกตามโรงพยาบาล จากการเฝ้าระวังทางห้องปฏิบัติการ 20 แห่ง จากกลุ่มตัวอย่างผู้ป่วย ILI ในแผนกผู้ป่วยนอกสัปดาห์ที่ 23 ระหว่างวันที่ 6 - 12 มิถุนายน 2559

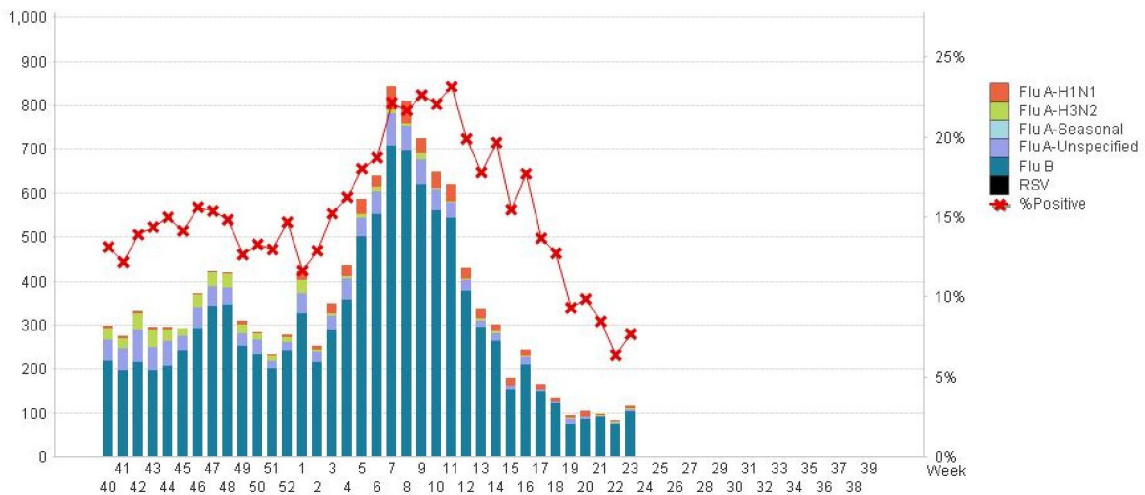


Figure 2 ผลการตรวจหาเชื้อไวรัสไข้หวัดใหญ่ จากการเฝ้าระวังทางห้องปฏิบัติการ 20 แห่ง จากกลุ่มตัวอย่างผู้ป่วย ILI ในแผนกผู้ป่วยนอก สัปดาห์ตั้งแต่ 28 กันยายน 2558 - 12 มิถุนายน 2559 (ปี 2558-2559 สัปดาห์ที่ 201540 - 201623)

แหล่งข้อมูล

- <http://www.thainihnc.org/influenza/main.php>
- <http://www.cdc.gov/flu/weekly/>
- http://www.who.int/influenza/gisrs_laboratory/flunet/en/
- http://www.who.int/influenza/gisrs_laboratory/updates/summaryreport/en/

ที่ปรึกษา

- นายแพทย์ ไพฑูริย์ บุญมา
- แพทย์หญิง พรรณพิศ สุวรรณกุล
- นายแพทย์ ชัยยศ คุณานุสนธิ์
- นายแพทย์ ประวิศ ตัญญาสิทธิสุนทร

ขอขอบคุณผู้อำนวยการโรงพยาบาลเครือข่ายทั้ง 20 โรงพยาบาล