

สถานการณ์การเฝ้าระวังทางห้องปฏิบัติการโรคไข้หวัดใหญ่

โรงพยาบาลในเครือ บริษัทกรุงเทพดุสิตเวชการ จำกัด(มหาชน) สัปดาห์ที่ 22

ระหว่าง วันที่ 30 พฤษภาคม – 5 มิถุนายน 2559

หมายเหตุ ข้อมูลทั้งหมดเป็นข้อมูลเบื้องต้น จึงขอให้พิจารณาก่อนนำข้อมูลไปใช้

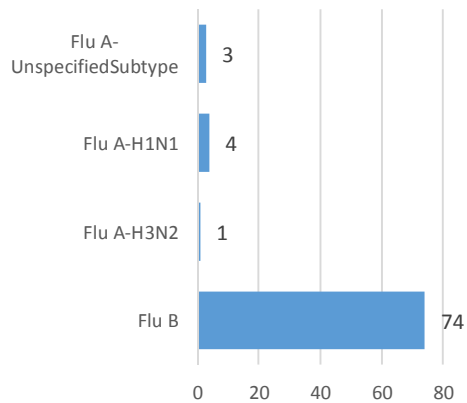
- ในสัปดาห์ที่ 22 พ.ศ. 2559 ศูนย์วิจัยสุขภาพกรุงเทพ ได้รับข้อมูลผลตรวจทางห้องปฏิบัติการ ตัวอย่างสิ่งส่งตรวจ (Nasopharyngeal swab) จำนวน 1,283 ตัวอย่าง จากการเฝ้าระวังทางห้องปฏิบัติการในเครือ 20 แห่ง ผลการตรวจทางห้องปฏิบัติการ ตรวจพบเชื้อเป็นผลบวกจำนวน 82 ตัวอย่าง คิดเป็นร้อยละ 6.39
- โดยพบสารพันธุกรรมไข้หวัดใหญ่ชนิด
 - Influenza A unspecified subtype 3 ตัวอย่าง
 - Influenza A H3N2 1 ตัวอย่าง
 - Influenza A H1N1 4 ตัวอย่าง
 - Influenza B 74 ตัวอย่าง
- การกระจายทางภูมิศาสตร์ : กระจาย
- แนวโน้ม: จำนวนผู้ติดเชื้อลดลงเล็กน้อยเมื่อเทียบกับสัปดาห์ที่ผ่านมา
- ไข้หวัดใหญ่สายพันธุ์ที่พบมากที่สุด: Influenza B
- คำแนะนำ: ศูนย์วิจัยสุขภาพกรุงเทพ คาดการณ์ว่าสัปดาห์หน้าจะมีแนวโน้มจำนวนผู้ป่วยเพิ่มขึ้น แนะนำให้ฉีดวัคซีนชนิดสี่สายพันธุ์เพื่อป้องกันไข้หวัดใหญ่ และผู้ป่วยเป็นไข้หวัดควรป้องกันการแพร่กระจายไปสู่ผู้อื่น

สรุป: ข้อมูลแสดงให้เห็นไข้หวัดใหญ่ยังคงกระจายหมุนเวียนในประเทศไทย

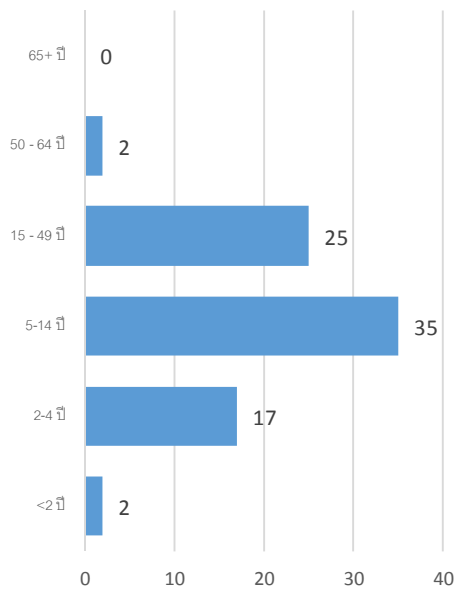
สัปดาห์ที่	ข้อมูล รพ. ในเครือ บริษัท กรุงเทพดุสิตเวชการ จำกัด (มหาชน)			ข้อมูลประเทศไทย			ข้อมูลประเทศสหรัฐอเมริกา		
	Positive	Total # Tested	% Positive	Positive	Total # Tested	% Positive	Positive	Total # Tested	% Positive
201618	133	1,045	12.73	1	4	25.00	N/A	N/A	N/A
201619	92	984	9.35	3	9	33.33	N/A	N/A	N/A
201620	104	1,054	9.87	2	5	40.00	N/A	N/A	N/A
201621	97	1,146	8.46	5	18	27.78	N/A	N/A	N/A
201622	82	1,283	6.39	2	14	14.29	N/A	N/A	N/A

ข้อมูลสัปดาห์ที่ 22 ระหว่างวันที่
30 พฤษภาคม – 5 มิถุนายน 2559

จำแนกตามเชื้อ



จำแนกตามอายุ

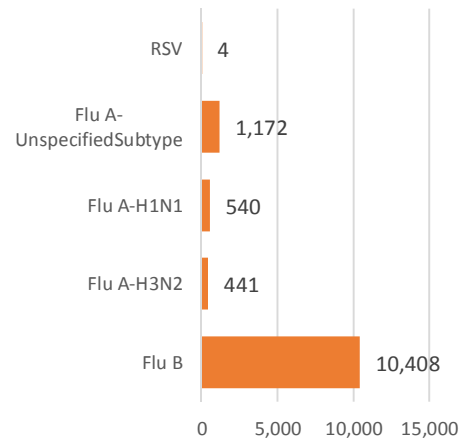


จำแนกตามเพศ

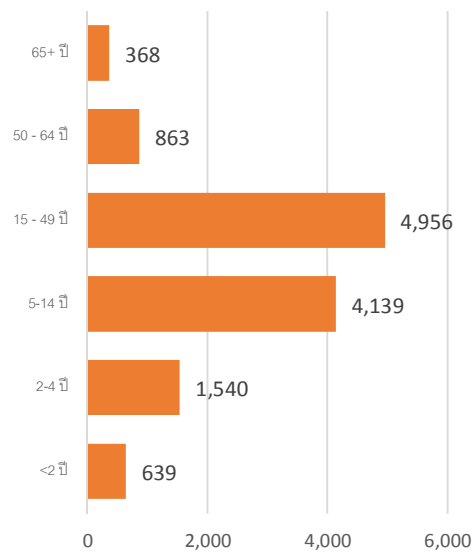
ชาย – 35 หญิง – 47

ข้อมูลสะสมตั้งแต่ 28 กันยายน 2558 - 5 มิถุนายน
2559 (ปี 2558-2559 สัปดาห์ที่ 201540 - 201622)

จำแนกตามเชื้อ



จำแนกตามอายุ



จำแนกตามเพศ

ชาย – 6,113 หญิง – 6,446

รายงานจำนวนตัวอย่างจากผู้ป่วย ILI ในแผนกผู้ป่วยนอกทั้งหมด

ที่ส่งตรวจ และผลการตรวจหาเชื้อไวรัสไข้หวัดใหญ่ประจำสัปดาห์ที่ 22 ระหว่าง วันที่ 30 พฤษภาคม – 5 มิถุนายน 2559 และ ข้อมูลสะสมสัปดาห์ที่ 201540 – 201622 ระหว่างวันที่ 28 กันยายน 2558 – 5 มิถุนายน 2559 จากการเฝ้าระวังทางห้องปฏิบัติการ 20 แห่ง

Hospital	Influenza positive week 201622 nd						Influenza positive week 201540 th – 201622 nd					
	Tested	A unspecified	H1N1	H3N2	B	RSV	Tested	A unspecified	H1N1	H3N2	B	RSV
BCH	206	0	0	0	6	0	6,420	0	0	0	1,142	0
BHH	49	0	0	0	1	0	2,192	0	7	21	393	0
BHN	25	1	0	0	1	0	2,566	312	1	2	219	0
BHP	0	0	0	0	0	0	3	2	0	0	0	0
BHQ	90	0	1	0	3	0	6,636	22	45	33	878	1
BKH	15	0	0	0	1	0	1,211	124	21	8	137	0
BNH	82	1	0	0	5	0	5,644	150	35	12	762	0
BPD	17	0	0	0	2	0	1,285	0	0	0	198	0
BPH	0	0	0	0	0	0	6,826	1	10	5	683	0
BPK	116	0	0	0	19	0	4,436	0	0	0	679	0
BRH	176	0	0	0	13	0	11,341	314	26	1	1,764	0
BSH	20	0	0	0	0	0	1,379	11	3	0	140	0
BTH	65	0	0	0	4	0	2,196	0	0	0	133	0
BUD	37	1	0	0	1	0	2,354	166	19	0	356	0
NHS	77	0	3	1	5	0	4,009	36	296	296	558	2
RAH	0	0	0	0	0	0	242	13	0	0	17	0
RRH	0	0	0	0	0	0	0	0	0	0	0	0
SNH	101	0	0	0	6	0	6,717	1	14	13	845	1
SSH	1	0	0	0	0	0	47	8	0	0	3	0
SVH	206	0	0	0	7	0	11,719	12	63	50	1,501	0
Total	1,283	3	4	1	74	0	77,223	1,172	540	441	10,408	4

Note: SNH: SamitivejSrinakarin Hospital, BRH: Bangkok Rayong Hospital, SSH: SamitivejSriracha Hospital, SVH: Samitivej Hospital, BPH: Bangkok Pattaya Hospital, BCH: Bangkok Chanthaburi Hospital, BTH: Bangkok Trat Hospital, NHS: , BHN: Bangkok Hospital Hua-Hin, BSH: Bangkok Samui Hospital, BHQ: Bangkok Hospital Head Quarter, BNH: BNH Hospital, BPD: Bangkok Phrapradaeng Hospital, BKH: Bangkok Ratchasima Hospital, BHP: Bangkok Hospital Pakchong, BPK: Bangkok Phuket Hospital, BHH: Bangkok Hatyai Hospital, BUD: Bangkok Udon Hospital, RRH: Royal Rattanak Medical Service, RAH: Royal Angkor International Hospital

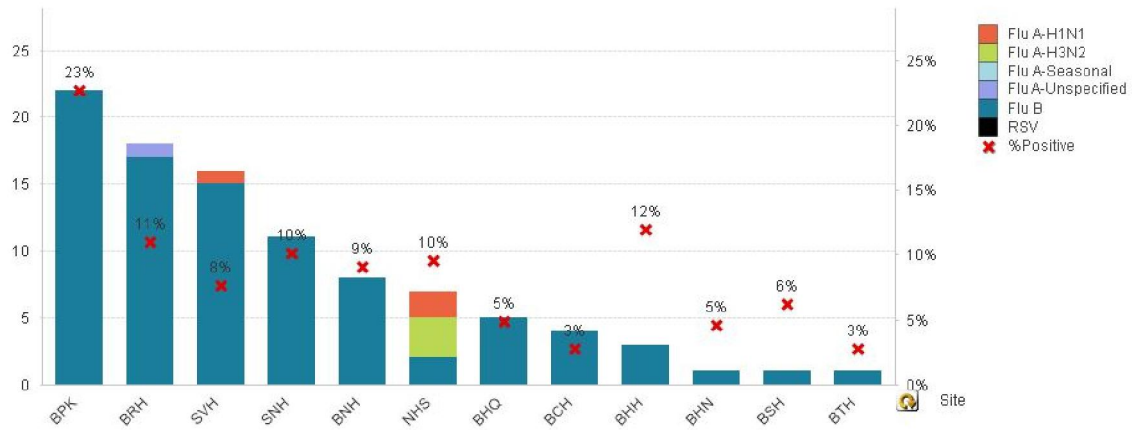


Figure 1 ผลการตรวจหาเชื้อไวรัสไข้หวัดใหญ่ จำแนกตามโรงพยาบาล จากการเฝ้าระวังทางห้องปฏิบัติการ 20 แห่ง จากกลุ่มตัวอย่างผู้ป่วย ILI ในแผนกผู้ป่วยนอกสัปดาห์ที่ 22 ระหว่างวันที่ 30 พฤษภาคม – 5 มิถุนายน 2559

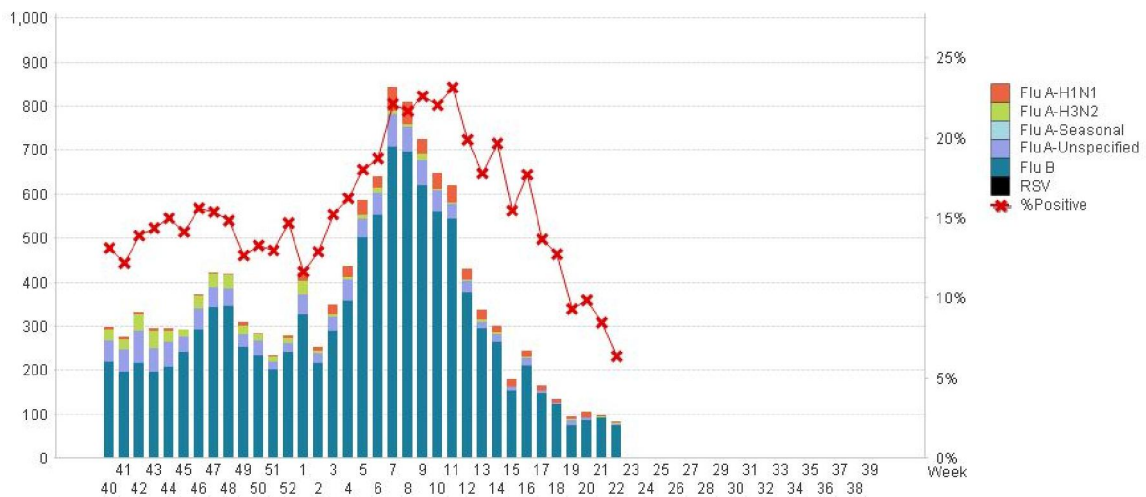


Figure 2 ผลการตรวจหาเชื้อไวรัสไข้หวัดใหญ่ จากการเฝ้าระวังทางห้องปฏิบัติการ 20 แห่ง จากกลุ่มตัวอย่างผู้ป่วย ILI ในแผนกผู้ป่วยนอก สัปดาห์ที่ 22 ตั้งแต่ 28 กันยายน 2558 - 5 มิถุนายน 2559 (ปี 2558-2559 สัปดาห์ที่ 201540 – 201622)

แหล่งข้อมูล

- 1 <http://www.thainihnic.org/influenza/main.php>
- 2 <http://www.cdc.gov/flu/weekly/>
- 3 http://www.who.int/influenza/gisrs_laboratory/flunet/en/
- 4 http://www.who.int/influenza/gisrs_laboratory/updates/summaryreport/en/

ที่ปรึกษา

1. นายแพทย์ ไพฑูริย์ บุญมา
2. แพทย์หญิง พรรณพิศ สุวรรณกุล
3. นายแพทย์ ชัยยศ คุณานุสนธิ์
4. นายแพทย์ ประวีร ตัญญาสิทธิสุนทร

ขอขอบคุณผู้อำนวยการโรงพยาบาลเครือข่ายทั้ง 20 โรงพยาบาล