

## สถานการณ์การเฝ้าระวังทางห้องปฏิบัติการโรคไข้หวัดใหญ่

โรงพยาบาลในเครือ บริษัทกรุงเทพดุสิตเวชการ จำกัด(มหาชน) สัปดาห์ที่ 20

ระหว่าง วันที่ 16 - 22 พฤษภาคม 2559

หมายเหตุ ข้อมูลทั้งหมดเป็นข้อมูลเบื้องต้น จึงขอให้พิจารณาก่อนนำข้อมูลไปใช้

- ในสัปดาห์ที่ 20 พ.ศ. 2559 ศูนย์วิจัยสุขภาพกรุงเทพ ได้รับข้อมูลผลตรวจทางห้องปฏิบัติการ ตัวอย่างส่งตรวจ (Nasopharyngeal swab) จำนวน 1,054 ตัวอย่าง จากการเฝ้าระวังทางห้องปฏิบัติการในเครือ 20 แห่ง ผลการตรวจทางห้องปฏิบัติการ ตรวจพบเชื้อเป็นผลบวกจำนวน 104 ตัวอย่าง คิดเป็นร้อยละ 9.87
- โดยพบสารพันธุกรรมไข้หวัดใหญ่ชนิด
  - Influenza A unspecified subtype 5 ตัวอย่าง
  - Influenza A H1N1 13 ตัวอย่าง
  - Influenza B 86 ตัวอย่าง
- การกระจายทางภูมิศาสตร์ : กระจาย
- แนวโน้ม: จำนวนผู้ติดเชื้อเพิ่มขึ้นเล็กน้อยเมื่อเทียบกับสัปดาห์ที่ผ่านมา
- ไข้หวัดใหญ่สายพันธุ์ที่พบมากที่สุด: Influenza B
- คำแนะนำ: ศูนย์วิจัยสุขภาพกรุงเทพ คาดการณ์ว่าสัปดาห์หน้าจะมีแนวโน้มจำนวนผู้ป่วยเพิ่มขึ้น แนะนำให้ฉีดวัคซีนชนิดสี่สายพันธุ์เพื่อป้องกันไข้หวัดใหญ่ และผู้ป่วยเป็นไข้หวัดควรป้องกันการแพร่กระจายไปสู่ผู้อื่น

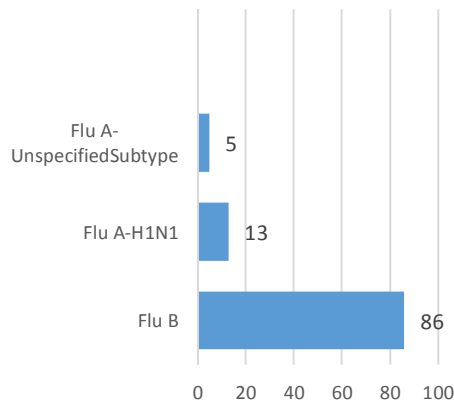
สรุป: ข้อมูลแสดงให้เห็นไข้หวัดใหญ่ยังคงกระจายหมุนเวียนในประเทศไทย

สัปดาห์ที่	ข้อมูล รพ. ในเครือ บริษัท กรุงเทพดุสิตเวชการ จำกัด (มหาชน)			ข้อมูลประเทศไทย			ข้อมูลประเทศสหรัฐอเมริกา		
	Positive	Total # Tested	% Positive	Positive	Total # Tested	% Positive	Positive	Total # Tested	% Positive
201616	207	1,364	17.67	N/A	N/A	N/A	N/A	N/A	N/A
201617	147	1,049	14.01	N/A	N/A	N/A	N/A	N/A	N/A
201618	133	1,045	12.73	N/A	N/A	N/A	N/A	N/A	N/A
201619	92	984	9.35	N/A	N/A	N/A	N/A	N/A	N/A
201620	104	1,054	9.87	N/A	N/A	N/A	N/A	N/A	N/A

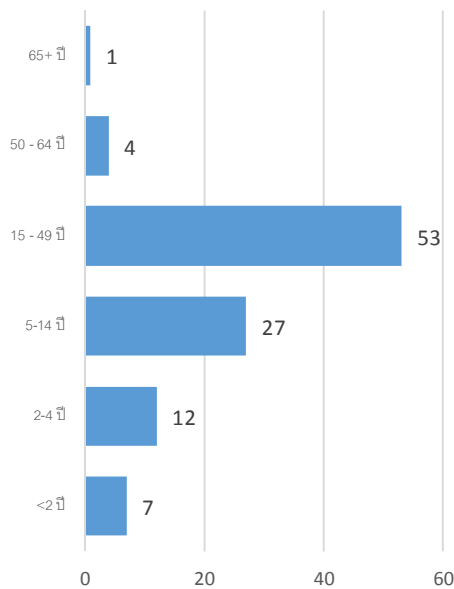
## ข้อมูลสัปดาห์ที่ 20 ระหว่างวันที่

16 - 22 พฤษภาคม 2559

## จำแนกตามเชื้อ



## จำแนกตามอายุ



## จำแนกตามเพศ

ชาย - 45

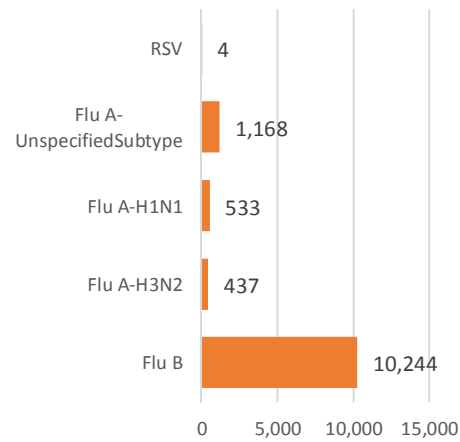
หญิง - 59

## ข้อมูลสะสมตั้งแต่ 28 กันยายน 2558 - 22

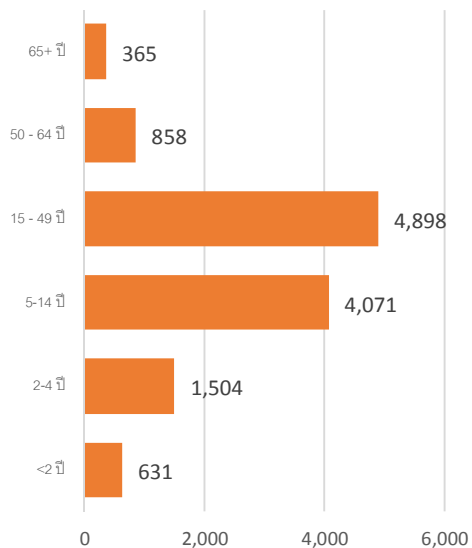
พฤษภาคม 2559 (ปี 2558-2559 สัปดาห์ที่ 201540 -

201620)

## จำแนกตามเชื้อ



## จำแนกตามอายุ



## จำแนกตามเพศ

ชาย - 6,036

หญิง - 6,344

## รายงานจำนวนตัวอย่างจากผู้ป่วย ILI ในแผนกผู้ป่วยนอกทั้งหมด

ที่ส่งตรวจ และผลการตรวจหาเชื้อไวรัสไข้หวัดใหญ่ประจำสัปดาห์ที่ 20 ระหว่าง วันที่ 16 - 22 พฤษภาคม 2559 และ ข้อมูลสะสมสัปดาห์ที่ 201540 – 201620 ระหว่างวันที่ 28 กันยายน 2558 – 22 พฤษภาคม 2559 จากกาารเฝ้าระวังทางห้องปฏิบัติการ 20 แห่ง

Hospital	Influenza positive week 201620 <sup>th</sup>						Influenza positive week 201540 <sup>th</sup> – 201620 <sup>th</sup>					
	Tested	A unspecified	H1N1	H3N2	B	RSV	Tested	A unspecified	H1N1	H3N2	B	RSV
BCH	120	0	0	0	7	0	6,075	0	0	0	1,132	0
BHH	34	0	0	0	4	0	2,118	0	7	21	389	0
BHN	15	2	0	0	0	0	2,519	311	1	2	217	0
BHP	0	0	0	0	0	0	3	2	0	0	0	0
BHQ	104	0	2	0	10	0	6,445	22	44	33	870	1
BKH	14	0	1	0	1	0	1,182	124	21	8	136	0
BNH	79	0	0	0	3	0	5,474	149	35	12	749	0
BPD	15	0	0	0	0	0	1,248	0	0	0	196	0
BPH	0	0	0	0	0	0	6,826	1	10	5	683	0
BPK	73	0	0	0	15	0	4,223	0	0	0	638	0
BRH	106	1	0	0	13	0	11,002	313	26	1	1,734	0
BSH	17	1	0	0	0	0	1,343	11	3	0	139	0
BTH	38	0	0	0	2	0	2,095	0	0	0	128	0
BUD	34	1	0	0	2	0	2,291	165	19	0	355	0
NHS	60	0	6	0	3	0	3,859	36	291	292	551	2
RAH	1	0	0	0	0	0	241	13	0	0	17	0
RRH	0	0	0	0	0	0	0	0	0	0	0	0
SNH	130	0	0	0	16	0	6,507	1	14	13	828	1
SSH	0	0	0	0	0	0	45	8	0	0	3	0
SVH	214	0	4	0	10	0	11,306	12	62	50	1,479	0
<b>Total</b>	<b>1,054</b>	<b>5</b>	<b>13</b>	<b>0</b>	<b>86</b>	<b>0</b>	<b>74,802</b>	<b>1,168</b>	<b>533</b>	<b>437</b>	<b>10,244</b>	<b>4</b>

Note: SNH: SamitivejSrinakarin Hospital, BRH: Bangkok Rayong Hospital, SSH: SamitivejSriracha Hospital, SVH: Samitivej Hospital, BPH: Bangkok Pattaya Hospital, BCH: Bangkok Chanthaburi Hospital, BTH: Bangkok Trat Hospital, NHS: , BHN: Bangkok Hospital Hua-Hin, BSH: Bangkok Samui Hospital, BHQ: Bangkok Hospital Head Quarter, BNH: BNH Hospital, BPD: Bangkok Phrapradaeng Hospital, BKH: Bangkok Ratchasima Hospital, BHP: Bangkok Hospital Pakchong, BPK: Bangkok Phuket Hospital, BHH: Bangkok Hatyai Hospital, BUD: Bangkok Udon Hospital, RRH: Royal Rattanak Medical Service, RAH: Royal Angkor International Hospital

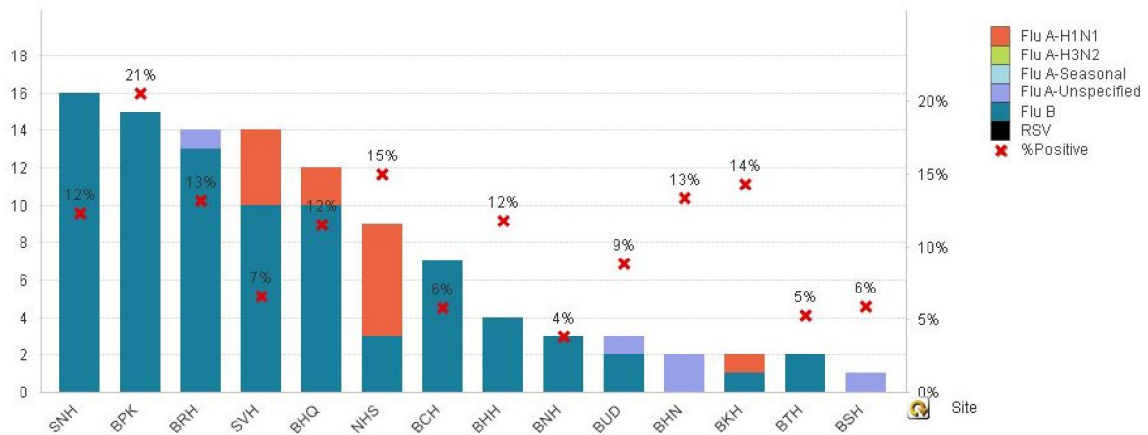


Figure 1 ผลการตรวจหาเชื้อไวรัสไข้หวัดใหญ่ จำแนกตามโรงพยาบาล จากการเฝ้าระวังทางห้องปฏิบัติการ 20 แห่ง จากกลุ่มตัวอย่างผู้ป่วย ILI ในแผนกผู้ป่วยนอกสัปดาห์ที่ 20 ระหว่างวันที่ 16 - 22 พฤษภาคม 2559

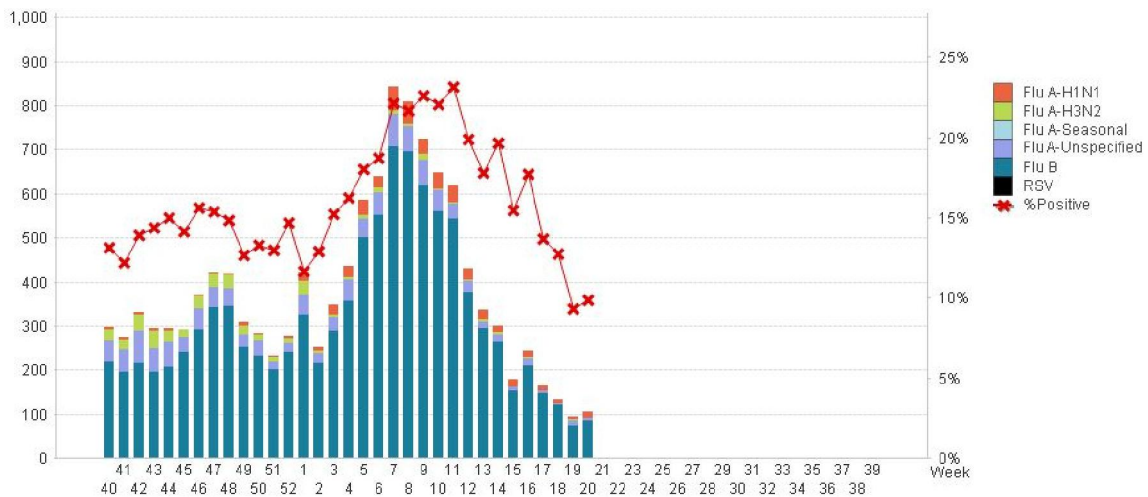


Figure 2 ผลการตรวจหาเชื้อไวรัสไข้หวัดใหญ่ จากการเฝ้าระวังทางห้องปฏิบัติการ 20 แห่ง จากกลุ่มตัวอย่างผู้ป่วย ILI ในแผนกผู้ป่วยนอก สัปดาห์ตั้งแต่ 28 กันยายน 2558 - 22 พฤษภาคม 2559 (ปี 2558-2559 สัปดาห์ที่ 201540 - 201620)

#### แหล่งข้อมูล

- 1 <http://www.thainihnic.org/influenza/main.php>
- 2 <http://www.cdc.gov/flu/weekly/>
- 3 [http://www.who.int/influenza/gisrs\\_laboratory/flunet/en/](http://www.who.int/influenza/gisrs_laboratory/flunet/en/)
- 4 [http://www.who.int/influenza/gisrs\\_laboratory/updates/summaryreport/en/](http://www.who.int/influenza/gisrs_laboratory/updates/summaryreport/en/)

#### ที่ปรึกษา

1. นายแพทย์ ไพฑูริย์ บุญมา
2. แพทย์หญิง พรรณพิศ สุวรรณกุล
3. นายแพทย์ ชัยยศ คุณานันสนธิ์
4. นายแพทย์ ประวีช ตัญญาสิทธิสุนทร

ขอขอบคุณผู้อำนวยการโรงพยาบาลเครือข่ายทั้ง 20 โรงพยาบาล