

สถานการณ์การเฝ้าระวังทางห้องปฏิบัติการโรคไข้หวัดใหญ่

โรงพยาบาลในเครือ บริษัทกรุงเทพดุสิตเวชการ จำกัด(มหาชน) สัปดาห์ที่ 08

ระหว่าง วันที่ 22 - 28 กุมภาพันธ์ 2559

หมายเหตุ ข้อมูลทั้งหมดเป็นข้อมูลเบื้องต้น จึงขอให้พิจารณาก่อนนำข้อมูลไปใช้

- ในสัปดาห์ที่ 08 พ.ศ. 2559 ศูนย์วิจัยสุขภาพกรุงเทพ ได้รับข้อมูลผลตรวจทางห้องปฏิบัติการ ตัวอย่างส่งตรวจ (Nasopharyngeal swab) จำนวน 3,725 ตัวอย่าง จากการเฝ้าระวังทางห้องปฏิบัติการในเครือ 20 แห่ง ผลการตรวจทางห้องปฏิบัติการ ตรวจพบเชื้อเป็นผลบวกจำนวน 809 ตัวอย่าง คิดเป็นร้อยละ 21.72
- โดยพบสารพันธุกรรมไข้หวัดใหญ่ชนิด
 - Influenza A unspecified subtype 57 ตัวอย่าง
 - Influenza A H1N1 52 ตัวอย่าง
 - Influenza A H3N2 4 ตัวอย่าง
 - Influenza B 696 ตัวอย่าง
- การกระจายทางภูมิศาสตร์ : กระจาย
- แนวโน้ม: จำนวนผู้ติดเชื้อใกล้เคียงกับสัปดาห์ที่ผ่านมา
- ไข้หวัดใหญ่สายพันธุ์ที่พบมากที่สุด: Influenza B
- คำแนะนำ: ศูนย์วิจัยสุขภาพกรุงเทพ คาดการณ์ว่าสัปดาห์หน้าจะมีแนวโน้มจำนวนผู้ป่วยเพิ่มขึ้น แนะนำให้ฉีดวัคซีนชนิดสี่สายพันธุ์เพื่อป้องกันไข้หวัดใหญ่ และผู้ป่วยเป็นไข้หวัดควรป้องกันการแพร่กระจายไปสู่ผู้อื่น

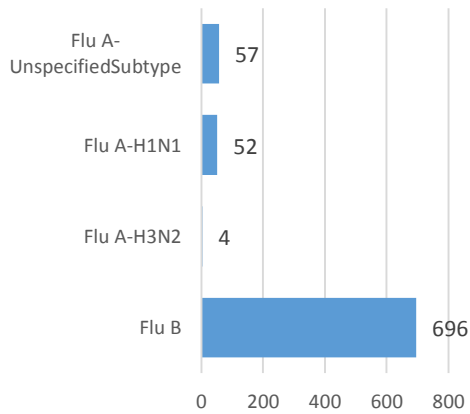
สรุป: ข้อมูลแสดงให้เห็นไข้หวัดใหญ่ยังคงกระจายหมุนเวียนในประเทศไทย

สัปดาห์ที่	ข้อมูล รพ. ในเครือ บริษัท กรุงเทพดุสิตเวชการ จำกัด (มหาชน)			ข้อมูลประเทศไทย			ข้อมูลประเทศสหรัฐอเมริกา		
	Positive	Total # Tested	% Positive	Positive	Total # Tested	% Positive	Positive	Total # Tested	% Positive
201604	436	2,684	16.24	10	33	30.3	2,227	21,828	10.20
201605	585	3,244	18.03	14	43	32.5	3,033	22,919	13.23
201606	639	3,412	18.73	23	90	25.5	3,976	25,001	15.90
201607	840	3,791	22.16	N/A	N/A	N/A	5,094	26,381	19.31
201608	809	3,725	21.72	N/A	N/A	N/A	N/A	N/A	N/A

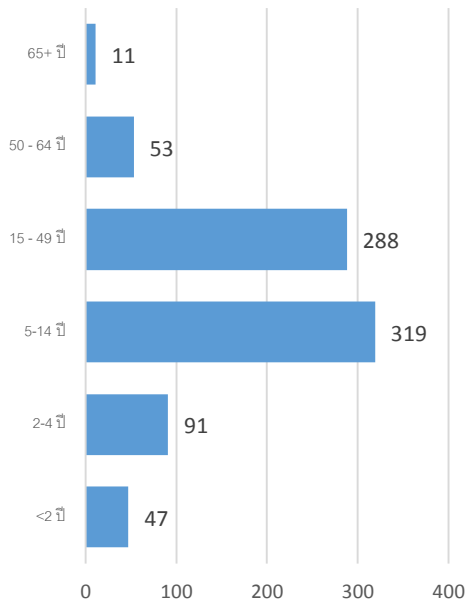
ข้อมูลสัปดาห์ที่ 08 ระหว่างวันที่

22 - 28 กุมภาพันธ์ 2559

จำแนกตามเชื้อ



จำแนกตามอายุ



จำแนกตามเพศ

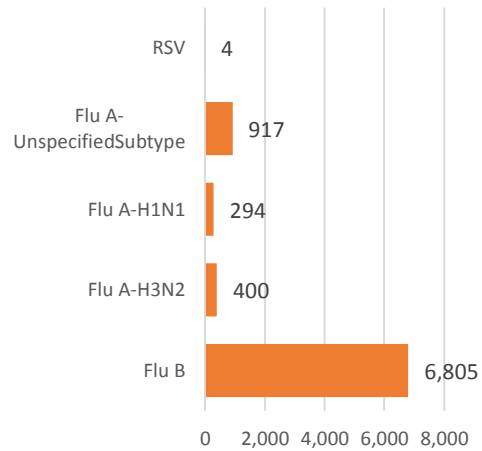
ชาย - 406

หญิง - 403

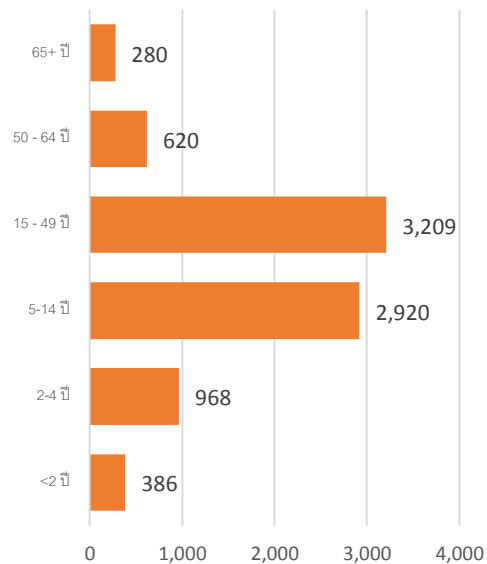
ข้อมูลสะสมตั้งแต่ 28 กันยายน 2558 - 28

กุมภาพันธ์ 2559 (ปี 2558-2559 สัปดาห์ที่ 201540 - 201608)

จำแนกตามเชื้อ



จำแนกตามอายุ



จำแนกตามเพศ

ชาย - 4,123

หญิง - 4,293

รายงานจำนวนตัวอย่างจากผู้ป่วย IA ในแผนกผู้ป่วยนอกทั้งหมด

ที่ส่งตรวจ และผลการตรวจหาเชื้อไวรัสไข้หวัดใหญ่ประจำสัปดาห์ที่ 08 ระหว่าง วันที่ 22 - 28 กุมภาพันธ์ 2559 และ ข้อมูลสะสมสัปดาห์ที่ 201540 - 201608 ระหว่างวันที่ 28 กันยายน 2558 - 28 กุมภาพันธ์ 2559 จากกรณีเฝ้าระวังทาง ห้องปฏิบัติการ 20 แห่ง

Hospital	Influenza positive week 201608 th						Influenza positive week 201540 th - 201608 th					
	Tested	A unspecified	H1N1	H3N2	B	RSV	Tested	A unspecified	H1N1	H3N2	B	RSV
BCH	290	0	0	0	67	0	4,130	0	0	0	780	0
BHH	97	0	0	0	23	0	1,573	0	5	21	317	0
BHN	106	12	0	0	15	0	1,888	255	0	1	160	0
BHP	0	0	0	0	0	0	3	2	0	0	0	0
BHQ	279	1	3	0	58	0	4,605	14	24	30	596	1
BKH	34	4	1	0	6	0	865	111	2	8	77	0
BNH	242	7	2	0	43	0	3,747	115	25	10	460	0
BPD	62	0	0	0	20	0	1,097	0	0	0	175	0
BPH	372	0	1	0	42	0	6,023	1	9	5	552	0
BPK	178	0	0	0	30	0	3,079	0	0	0	439	0
BRH	716	27	4	1	156	0	7,570	239	17	1	1,052	0
BSH	78	0	0	0	10	0	1,087	9	3	0	100	0
BTH	90	0	0	0	4	0	1,399	0	0	0	71	0
BUD	136	4	3	0	35	0	1,411	122	11	0	161	0
NHS	169	0	29	3	27	0	2,656	26	150	275	381	2
RAH	3	1	0	0	1	0	103	6	0	0	11	0
RRH	0	0	0	0	0	0	0	0	0	0	0	0
SNH	272	0	1	0	59	0	4,509	1	7	9	521	1
SSH	1	0	0	0	0	0	37	7	0	0	2	0
SVH	600	1	8	0	100	0	7,907	9	41	40	950	0
Total	3,725	57	52	4	696	0	53,689	917	294	400	6,805	4

Note: SNH: SamitivejSrinakarin Hospital, BRH: Bangkok Rayong Hospital, SSH: SamitivejSriracha Hospital, SVH: Samitivej Hospital, BPH: Bangkok Pattaya Hospital, BCH: Bangkok Chanthaburi Hospital, BTH: Bangkok Trat Hospital, NHS: , BHN: Bangkok Hospital Hua-Hin, BSH: Bangkok Samui Hospital, BHQ: Bangkok Hospital Head Quarter, BNH: BNH Hospital, BPD: Bangkok Phrapradaeng Hospital, BKH: Bangkok Ratchasima Hospital, BHP: Bangkok Hospital Pakchong, BPK: Bangkok Phuket Hospital, BHH: Bangkok Hatyai Hospital, BUD: Bangkok Udon Hospital, RRH: Royal Rattanak Medical Service, RAH: Royal Angkor International Hospital

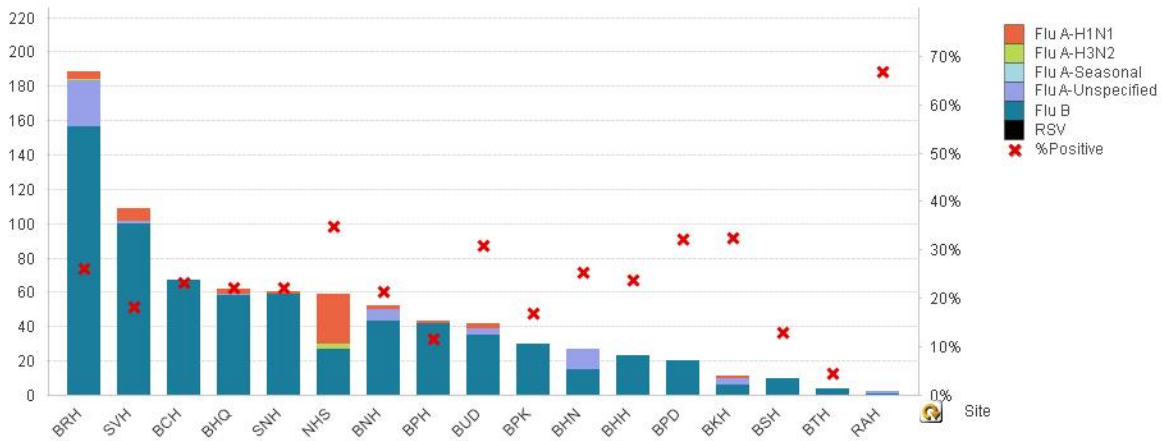


Figure 1 ผลการตรวจหาเชื้อไวรัสไข้หวัดใหญ่ จำแนกตามโรงพยาบาล จากการเฝ้าระวังทางห้องปฏิบัติการ 20 แห่ง จากกลุ่มตัวอย่างผู้ป่วย ILI ในแผนกผู้ป่วยนอกสัปดาห์ที่ 08 ระหว่างวันที่ 22 - 28 กุมภาพันธ์ 2559

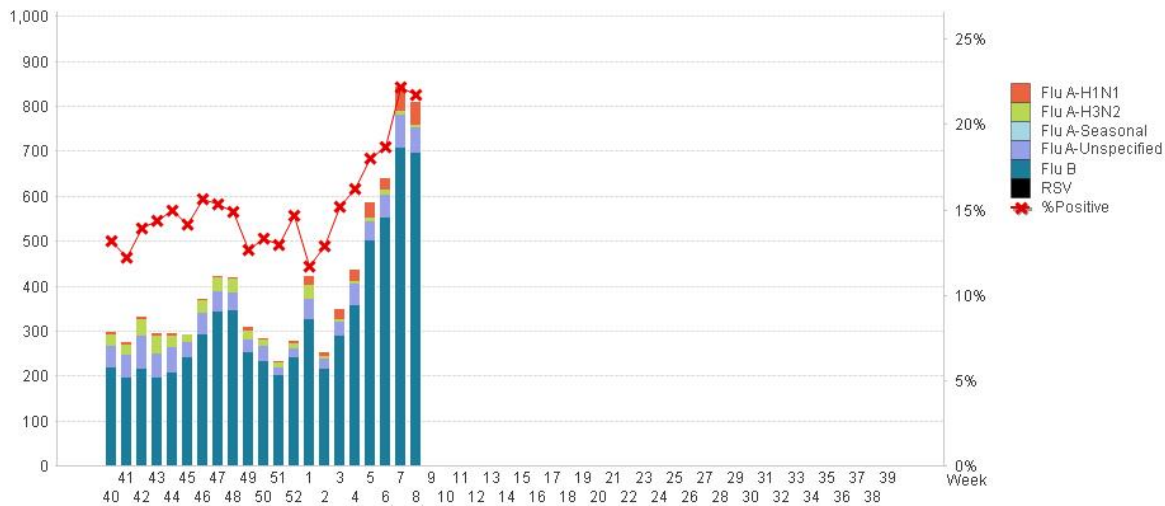


Figure 2 ผลการตรวจหาเชื้อไวรัสไข้หวัดใหญ่ จากการเฝ้าระวังทางห้องปฏิบัติการ 20 แห่ง จากกลุ่มตัวอย่างผู้ป่วย ILI ในแผนกผู้ป่วยนอก สัปดาห์ ตั้งแต่ 28 กันยายน 2558 - 28 กุมภาพันธ์ 2559 (ปี 2558-2559 สัปดาห์ที่ 201540 - 201608)

แหล่งข้อมูล

- 1 <http://www.thainihnic.org/influenza/main.php>
- 2 <http://www.cdc.gov/flu/weekly/>
- 3 http://www.who.int/influenza/gisrs_laboratory/flunet/en/
- 4 http://www.who.int/influenza/gisrs_laboratory/updates/summaryreport/en/

ที่ปรึกษา

1. นายแพทย์ ไพฑูริย์ บุญมา
2. แพทย์หญิง พรณพิศ สุวรรณกุล
3. นายแพทย์ ชัยยศ คุณานูนสนธิ์
4. นายแพทย์ ประวิษ ตัญญาสิทธิสุนทร

ขอขอบคุณผู้อำนวยการโรงพยาบาลเครือข่ายทั้ง 20 โรงพยาบาล