

สถานการณ์การเฝ้าระวังทางห้องปฏิบัติการโรคไข้หวัดใหญ่

โรงพยาบาลในเครือ บริษัทกรุงเทพดุสิตเวชการ จำกัด(มหาชน) สัปดาห์ที่ 07

ระหว่าง วันที่ 15 - 21 กุมภาพันธ์ 2559

หมายเหตุ ข้อมูลทั้งหมดเป็นข้อมูลเบื้องต้น จึงขอให้พิจารณาจนนำข้อมูลไปใช้

- ในสัปดาห์ที่ 07 พ.ศ. 2559 ศูนย์วิจัยสุขภาพกรุงเทพ ได้รับข้อมูลผลตรวจทางห้องปฏิบัติการ ตัวอย่างส่งตรวจ (Nasopharyngeal swab) จำนวน 3,791 ตัวอย่าง จากการเฝ้าระวังทางห้องปฏิบัติการในเครือ 20 แห่ง ผลการตรวจทางห้องปฏิบัติการ ตรวจพบเชื้อเป็นผลบวกจำนวน 840 ตัวอย่าง คิดเป็นร้อยละ 22.16
- โดยพบสารพันธุกรรมไข้หวัดใหญ่ชนิด
 - Influenza A unspecified subtype 73 ตัวอย่าง
 - Influenza A H1N1 51 ตัวอย่าง
 - Influenza A H3N2 10 ตัวอย่าง
 - Influenza B 707 ตัวอย่าง
- การกระจายทางภูมิศาสตร์ : กระจาย
- แนวโน้ม: จำนวนผู้ติดเชื้อเพิ่มขึ้นเมื่อเทียบกับสัปดาห์ที่ผ่านมา
- ไข้หวัดใหญ่สายพันธุ์ที่พบมากที่สุด: Influenza B
- คำแนะนำ: ศูนย์วิจัยสุขภาพกรุงเทพ คาดการณ์ว่าสัปดาห์หน้าจะมีแนวโน้มจำนวนผู้ป่วยเพิ่มขึ้นจากสัปดาห์ที่ผ่านมา แนะนำให้ฉีดวัคซีนชนิดสี่สายพันธุ์เพื่อป้องกันไข้หวัดใหญ่ และผู้ป่วยเป็นไข้หวัดควรป้องกันการแพร่กระจายไปสู่ผู้อื่น

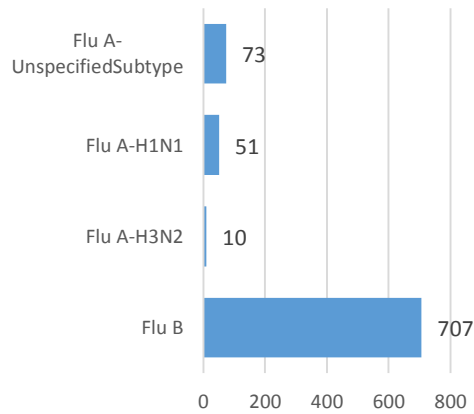
สรุป: ข้อมูลแสดงให้เห็นไข้หวัดใหญ่ยังคงกระจายหมุนเวียนในประเทศไทย

สัปดาห์ที่	ข้อมูล รพ. ในเครือ บริษัท กรุงเทพดุสิตเวชการ จำกัด (มหาชน)			ข้อมูลประเทศไทย			ข้อมูลประเทศสหรัฐอเมริกา		
	Positive	Total # Tested	% Positive	Positive	Total # Tested	% Positive	Positive	Total # Tested	% Positive
201603	349	2,295	15.21	8	65	12.3	1,546	19,363	7.99
201604	436	2,684	16.24	10	33	30.3	2,227	21,828	10.20
201605	585	3,244	18.03	14	43	32.5	3,033	22,919	13.23
201606	639	3,412	18.73	23	90	25.5	3,976	25,001	15.90
201607	840	3,791	22.16	N/A	N/A	N/A	5,094	26,381	19.31

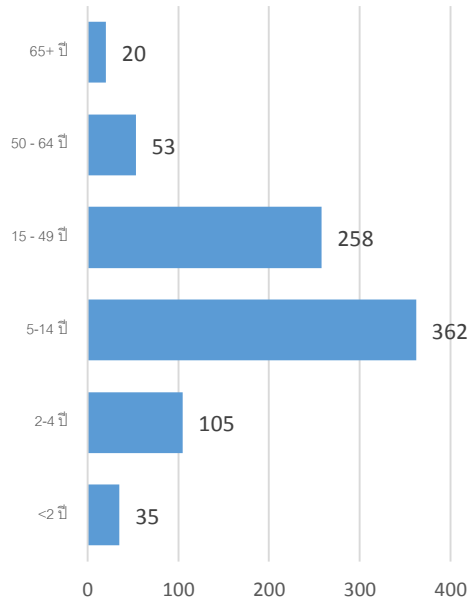
ข้อมูลสัปดาห์ที่ 07 ระหว่างวันที่

15 - 21 กุมภาพันธ์ 2559

จำแนกตามเชื้อ



จำแนกตามอายุ



จำแนกตามเพศ

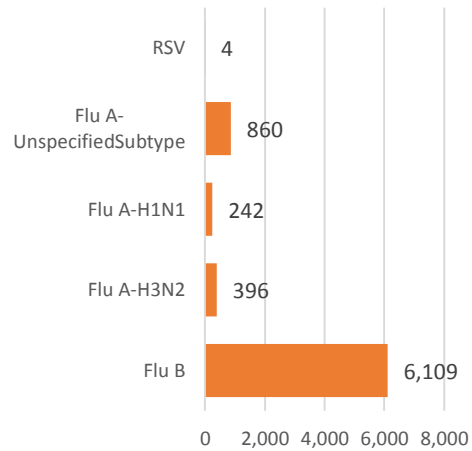
ชาย - 408

หญิง - 432

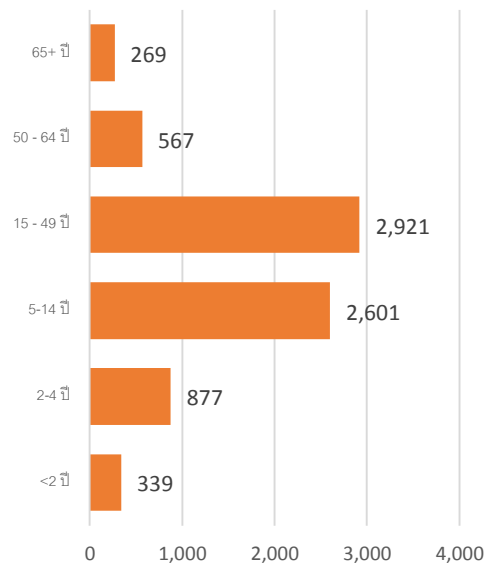
ข้อมูลสะสมตั้งแต่ 28 กันยายน 2558 - 21

กุมภาพันธ์ 2559 (ปี 2558-2559 สัปดาห์ที่ 201540 - 201607)

จำแนกตามเชื้อ



จำแนกตามอายุ



จำแนกตามเพศ

ชาย - 3,717

หญิง - 3,890

รายงานจำนวนตัวอย่างจากผู้ป่วย IA ในแผนกผู้ป่วยนอกทั้งหมด

ที่ส่งตรวจ และผลการตรวจหาเชื้อไวรัสไข้หวัดใหญ่ประจำสัปดาห์ที่ 07 ระหว่าง วันที่ 15 - 21 กุมภาพันธ์ 2559 และ ข้อมูลสะสมสัปดาห์ที่ 201540 - 201607 ระหว่างวันที่ 28 กันยายน 2558 - 21 กุมภาพันธ์ 2559 จากกรณีเฝ้าระวังทาง ห้องปฏิบัติการ 20 แห่ง

Hospital	Influenza positive week 201607 th						Influenza positive week 201540 th - 201607 th					
	Tested	A unspecified	H1N1	H3N2	B	RSV	Tested	A unspecified	H1N1	H3N2	B	RSV
BCH	307	0	0	0	49	0	3,843	0	0	0	713	0
BHH	123	0	0	1	28	0	1,476	0	5	21	294	0
BHN	118	19	0	0	16	0	1,782	243	0	1	145	0
BHP	0	0	0	0	0	0	3	2	0	0	0	0
BHQ	269	1	3	0	58	0	4,326	13	21	30	538	1
BKH	35	4	0	0	10	0	831	107	1	8	71	0
BNH	248	10	4	0	45	0	3,506	108	23	10	417	0
BPD	69	0	0	0	16	0	1,035	0	0	0	155	0
BPH	374	0	0	0	41	0	5,651	1	8	5	510	0
BPK	198	0	0	0	38	0	2,901	0	0	0	409	0
BRH	604	17	3	0	106	0	6,858	212	13	0	896	0
BSH	82	0	0	0	10	0	1,009	9	3	0	90	0
BTH	100	0	0	0	8	0	1,309	0	0	0	67	0
BUD	145	14	6	0	37	0	1,276	118	8	0	126	0
NHS	191	3	26	8	44	0	2,487	26	121	272	354	2
RAH	1	1	0	0	0	0	100	5	0	0	10	0
RRH	0	0	0	0	0	0	0	0	0	0	0	0
SNH	324	1	1	1	61	0	4,237	1	6	9	462	1
SSH	4	2	0	0	0	0	36	7	0	0	2	0
SVH	599	1	8	0	140	0	7,309	8	33	40	850	0
Total	3,791	73	51	10	707	0	49,975	860	242	396	6,109	4

Note: SNH: SamitivejSrinakarin Hospital, BRH: Bangkok Rayong Hospital, SSH: SamitivejSriracha Hospital, SVH: Samitivej Hospital, BPH: Bangkok Pattaya Hospital, BCH: Bangkok Chanthaburi Hospital, BTH: Bangkok Trat Hospital, NHS: , BHN: Bangkok Hospital Hua-Hin, BSH: Bangkok Samui Hospital, BHQ: Bangkok Hospital Head Quarter, BNH: BNH Hospital, BPD: Bangkok Phrapradaeng Hospital, BKH: Bangkok Ratchasima Hospital, BHP: Bangkok Hospital Pakchong, BPK: Bangkok Phuket Hospital, BHH: Bangkok Hatyai Hospital, BUD: Bangkok Udon Hospital, RRH: Royal Rattanak Medical Service, RAH: Royal Angkor International Hospital

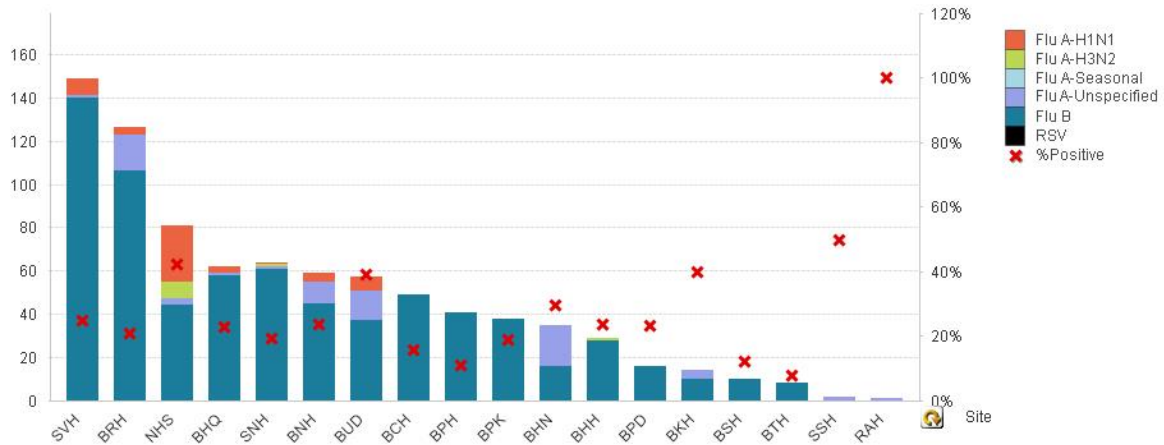


Figure 1 ผลการตรวจหาเชื้อไวรัสไข้หวัดใหญ่ จำแนกตามโรงพยาบาล จากการเฝ้าระวังทางห้องปฏิบัติการ 20 แห่ง จากกลุ่มตัวอย่างผู้ป่วย ILI ในแผนกผู้ป่วยนอกสัปดาห์ที่ 07 ระหว่างวันที่ 15 - 21 กุมภาพันธ์ 2559

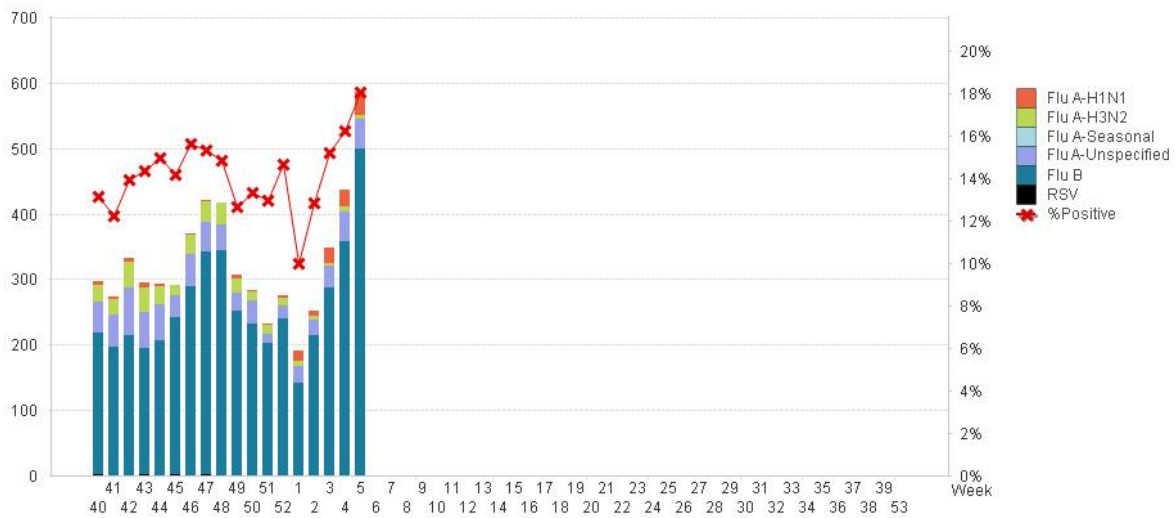


Figure 2 ผลการตรวจหาเชื้อไวรัสไข้หวัดใหญ่ จากการเฝ้าระวังทางห้องปฏิบัติการ 20 แห่ง จากกลุ่มตัวอย่างผู้ป่วย ILI ในแผนกผู้ป่วยนอก สสสม ตั้งแต่ 28 กันยายน 2558 - 21 กุมภาพันธ์ 2559 (ปี 2558-2559 สัปดาห์ที่ 201540 - 201607)

แหล่งข้อมูล

- 1 <http://www.thainihnc.org/influenza/main.php>
- 2 <http://www.cdc.gov/flu/weekly/>
- 3 http://www.who.int/influenza/gisrs_laboratory/flunet/en/
- 4 http://www.who.int/influenza/gisrs_laboratory/updates/summaryreport/en/

ที่ปรึกษา

1. นายแพทย์ ไพฑูริย์ บุญมา
2. แพทย์หญิง พรรณพิศ สุวรรณกุล
3. นายแพทย์ ชัยยศ คุณมานุสนธิ์
4. นายแพทย์ ประวิษ ตัญญาสิทธิสุนทร

ขอขอบคุณผู้อำนวยการโรงพยาบาลเครือข่ายทั้ง 20 โรงพยาบาล