

สถานการณ์การเฝ้าระวังทางห้องปฏิบัติการโรคไข้หวัดใหญ่

โรงพยาบาลในเครือ บริษัทกรุงเทพดุสิตเวชการ จำกัด(มหาชน) สัปดาห์ที่ 05

ระหว่าง วันที่ 1 - 7 กุมภาพันธ์ 2559

หมายเหตุ ข้อมูลทั้งหมดเป็นข้อมูลเบื้องต้น จึงขอให้พิจารณาก่อนนำข้อมูลไปใช้

- ในสัปดาห์ที่ 05 พ.ศ. 2559 ศูนย์วิจัยสุขภาพกรุงเทพ ได้รับข้อมูลผลตรวจทางห้องปฏิบัติการ ตัวอย่างส่งตรวจ (Nasopharyngeal swab) จำนวน 3,244 ตัวอย่าง จากการเฝ้าระวังทางห้องปฏิบัติการในเครือ 20 แห่ง ผลการตรวจทางห้องปฏิบัติการ ตรวจพบเชื้อเป็นผลบวกจำนวน 585 ตัวอย่าง คิดเป็นร้อยละ 18.03
- โดยพบสารพันธุกรรมไข้หวัดใหญ่ชนิด
 - Influenza A unspecified subtype 44 ตัวอย่าง
 - Influenza A H1N1 35 ตัวอย่าง
 - Influenza A H3N2 6 ตัวอย่าง
 - Influenza B 500 ตัวอย่าง
- การกระจายทางภูมิศาสตร์ : กระจาย
- แนวโน้ม: จำนวนผู้ติดเชื้อเพิ่มขึ้นเมื่อเทียบกับสัปดาห์ที่ผ่านมา
- ไข้หวัดใหญ่สายพันธุ์ที่พบมากที่สุด: Influenza B
- คำแนะนำ: ศูนย์วิจัยสุขภาพกรุงเทพ คาดการณ์ว่าสัปดาห์หน้าจะมีแนวโน้มจำนวนผู้ป่วยเพิ่มขึ้นจากสัปดาห์ที่ผ่านมาเนื่องจากช่วงนี้ประเทศไทยมีอากาศหนาวเย็นต่อเนื่อง แนะนำให้ฉีดวัคซีนชนิดสี่สายพันธุ์เพื่อป้องกันไข้หวัดใหญ่ และผู้ป่วยเป็นไข้หวัดควรป้องกันการแพร่กระจายไปสู่ผู้อื่น

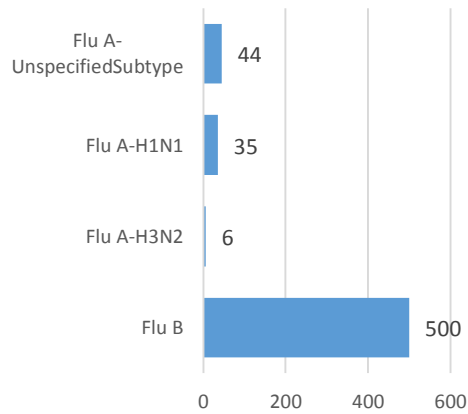
สรุป: ข้อมูลแสดงให้เห็นไข้หวัดใหญ่ยังคงกระจายหมุนเวียนในประเทศไทย

สัปดาห์ที่	ข้อมูล รพ. ในเครือ บริษัท กรุงเทพดุสิตเวชการ จำกัด (มหาชน)			ข้อมูลประเทศไทย			ข้อมูลประเทศสหรัฐอเมริกา		
	Positive	Total # Tested	% Positive	Positive	Total # Tested	% Positive	Positive	Total # Tested	% Positive
201601	190	1,903	9.98	N/A	N/A	N/A	N/A	N/A	N/A
201602	252	1,958	12.87	N/A	N/A	N/A	N/A	N/A	N/A
201603	349	2,295	15.21	N/A	N/A	N/A	N/A	N/A	N/A
201604	436	2,684	16.24	N/A	N/A	N/A	N/A	N/A	N/A
201605	585	3,244	18.03	N/A	N/A	N/A	N/A	N/A	N/A

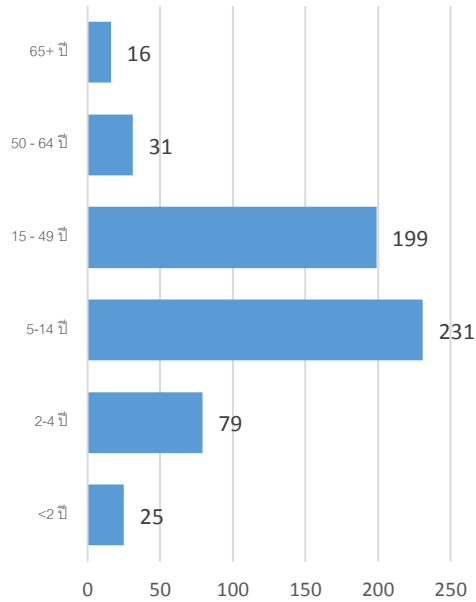
ข้อมูลสัปดาห์ที่ 05 ระหว่างวันที่

1 - 7 กุมภาพันธ์ 2559

จำแนกตามเชื้อ



จำแนกตามอายุ



จำแนกตามเพศ

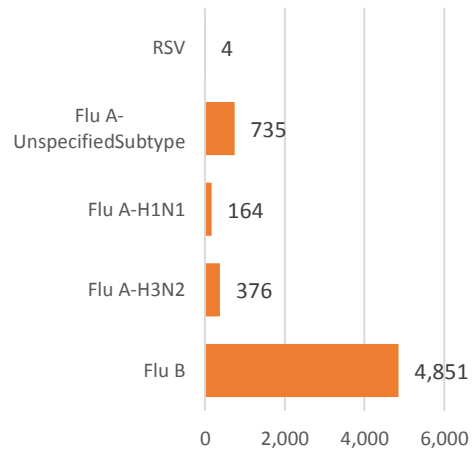
ชาย - 294

หญิง - 291

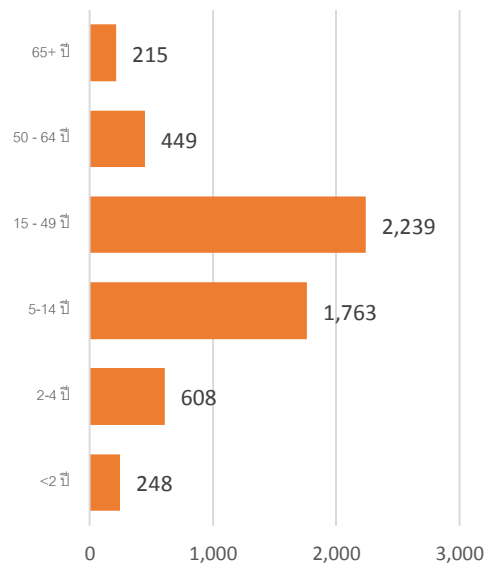
ข้อมูลสะสมตั้งแต่ 28 กันยายน 2558 - 7

กุมภาพันธ์ 2559 (ปี 2558-2559 สัปดาห์ที่ 201540 - 201605)

จำแนกตามเชื้อ



จำแนกตามอายุ



จำแนกตามเพศ

ชาย - 2,685

หญิง - 2,858

รายงานจำนวนตัวอย่างจากผู้ป่วย IA ในแผนกผู้ป่วยนอกทั้งหมด

ที่ส่งตรวจ และผลการตรวจหาเชื้อไวรัสไข้หวัดใหญ่ประจำสัปดาห์ที่ 05 ระหว่าง วันที่ 1 - 7 กุมภาพันธ์ 2559 และ ข้อมูลสะสมสัปดาห์ที่ 201540 - 201605 ระหว่างวันที่ 28 กันยายน 2558 - 7 กุมภาพันธ์ 2559 จากการเฝ้าระวังทาง ห้องปฏิบัติการ 20 แห่ง

Hospital	Influenza positive week 201605 th						Influenza positive week 201540 th - 201605 th					
	Tested	A unspecified	H1N1	H3N2	B	RSV	Tested	A unspecified	H1N1	H3N2	B	RSV
BCH	252	0	0	0	58	0	3,328	0	0	0	626	0
BHH	167	0	0	0	58	0	1,230	0	4	20	228	0
BHN	90	15	0	0	6	0	1,568	212	0	1	122	0
BHP	0	0	0	0	0	0	3	2	0	0	0	0
BHQ	252	1	3	0	37	0	3,784	10	16	27	433	1
BKH	32	2	0	0	5	0	760	97	1	8	54	0
BNH	260	7	6	0	45	0	3,005	92	16	10	338	0
BPD	81	0	0	0	22	0	896	0	0	0	124	0
BPH	361	0	1	0	37	0	4,935	1	8	5	436	0
BPK	190	0	0	0	19	0	2,473	0	0	0	344	0
BRH	462	12	2	0	52	0	5,784	185	9	0	725	0
BSH	76	0	0	0	8	0	829	8	3	0	70	0
BTH	81	0	0	0	0	0	1,115	0	0	0	57	0
BUD	59	3	0	0	12	0	1,040	93	2	0	63	0
NHS	147	2	18	4	27	0	2,138	20	81	261	282	2
RAH	1	0	0	0	0	0	98	4	0	0	9	0
RRH	0	0	0	0	0	0	0	0	0	0	0	0
SNH	254	0	1	0	30	0	3,653	0	5	6	351	1
SSH	5	1	0	0	1	0	27	5	0	0	2	0
SVH	474	2	4	2	83	0	6,118	6	19	38	587	0
Total	3,244	44	35	6	500	0	42,784	735	164	376	4,851	4

Note: SNH: SamitivejSrinakarin Hospital, BRH: Bangkok Rayong Hospital, SSH: SamitivejSriracha Hospital, SVH: Samitivej Hospital, BPH: Bangkok Pattaya Hospital, BCH: Bangkok Chanthaburi Hospital, BTH: Bangkok Trat Hospital, NHS: , BHN: Bangkok Hospital Hua-Hin, BSH: Bangkok Samui Hospital, BHQ: Bangkok Hospital Head Quarter, BNH: BNH Hospital, BPD: Bangkok Phrapradaeng Hospital, BKH: Bangkok Ratchasima Hospital, BHP: Bangkok Hospital Pakchong, BPK: Bangkok Phuket Hospital, BHH: Bangkok Hatyai Hospital, BUD: Bangkok Udon Hospital, RRH: Royal Rattanak Medical Service, RAH: Royal Angkor International Hospital

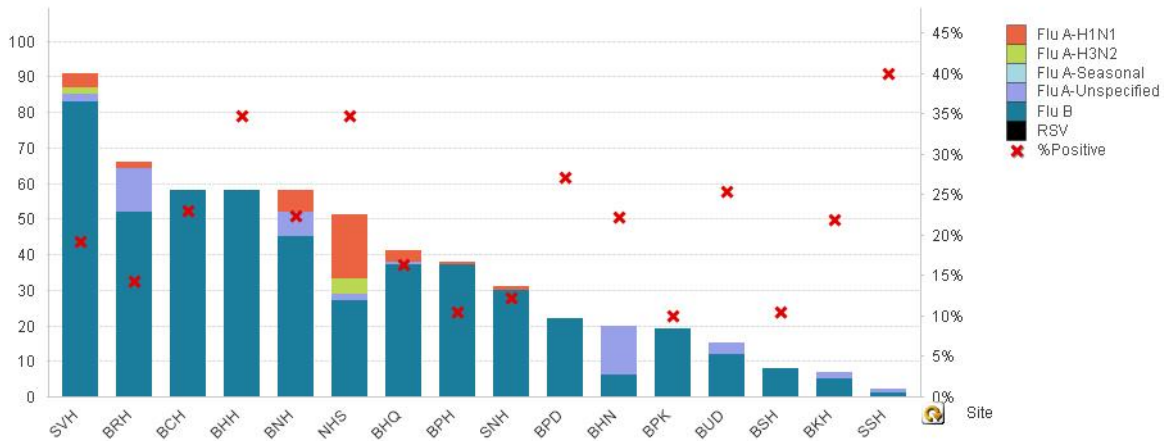


Figure 1 ผลการตรวจหาเชื้อไวรัสไข้หวัดใหญ่ จำแนกตามโรงพยาบาล จากการเฝ้าระวังทางห้องปฏิบัติการ 20 แห่ง จากกลุ่มตัวอย่างผู้ป่วย ILI ในแผนกผู้ป่วยนอกสัปดาห์ที่ 05 ระหว่างวันที่ 1 - 7 กุมภาพันธ์ 2559

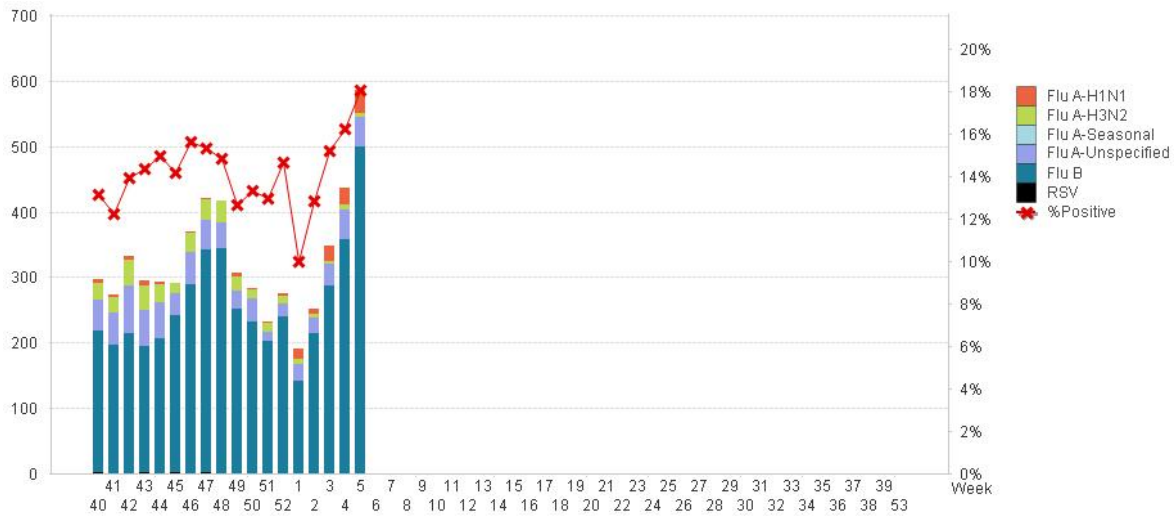


Figure 2 ผลการตรวจหาเชื้อไวรัสไข้หวัดใหญ่ จากการเฝ้าระวังทางห้องปฏิบัติการ 20 แห่ง จากกลุ่มตัวอย่างผู้ป่วย ILI ในแผนกผู้ป่วยนอก สสสม ตั้งแต่ 28 กันยายน 2558 - 7 กุมภาพันธ์ 2559 (ปี 2558-2559 สัปดาห์ที่ 201540 - 201605)

แหล่งข้อมูล

- <http://www.thainihnc.org/influenza/main.php>
- <http://www.cdc.gov/flu/weekly/>
- http://www.who.int/influenza/gisrs_laboratory/flunet/en/
- http://www.who.int/influenza/gisrs_laboratory/updates/summaryreport/en/

ที่ปรึกษา

- นายแพทย์ ไพฑูริย์ บุญมา
- แพทย์หญิง พรรณพิศ สุวรรณกุล
- นายแพทย์ ชัยยศ คุณานันต์
- นายแพทย์ ประวิช ตัญญาสิทธิสุนทร

ขอขอบคุณผู้อำนวยการโรงพยาบาลเครือข่ายทั้ง 20 โรงพยาบาล