

สถานการณ์การเฝ้าระวังทางห้องปฏิบัติการโรคไข้หวัดใหญ่

โรงพยาบาลในเครือ บริษัทกรุงเทพดุสิตเวชการ จำกัด(มหาชน) สัปดาห์ที่ 02

ระหว่าง วันที่ 11 - 17 มกราคม 2559

หมายเหตุ ข้อมูลทั้งหมดเป็นข้อมูลเบื้องต้น จึงขอให้พิจารณาก่อนนำข้อมูลไปใช้

- ในสัปดาห์ที่ 02 พ.ศ. 2559 ศูนย์วิจัยสุขภาพกรุงเทพ ได้รับข้อมูลผลตรวจทางห้องปฏิบัติการ ตัวอย่างสิ่งส่งตรวจ (Nasopharyngeal swab) จำนวน 1,958 ตัวอย่าง จากการเฝ้าระวังทางห้องปฏิบัติการในเครือ 20 แห่ง ผลการตรวจทางห้องปฏิบัติการ ตรวจพบเชื้อเป็นผลบวกจำนวน 252 ตัวอย่าง คิดเป็นร้อยละ 12.87
- โดยพบสารพันธุกรรมไข้หวัดใหญ่ชนิด
 - Influenza A unspecified subtype 22 ตัวอย่าง
 - Influenza A H1N1 9 ตัวอย่าง
 - Influenza A H3N2 6 ตัวอย่าง
 - Influenza B 215 ตัวอย่าง
- การกระจายทางภูมิศาสตร์ : กระจาย
- แนวโน้ม: จำนวนผู้ติดเชื้อเพิ่มขึ้นเมื่อเทียบกับสัปดาห์ที่ผ่านมา
- ไข้หวัดใหญ่สายพันธุ์ที่พบมากที่สุด: Influenza B
- คำแนะนำ: ศูนย์วิจัยสุขภาพกรุงเทพ คาดการณ์ว่าสัปดาห์หน้าจะมีแนวโน้มจำนวนผู้ป่วยเพิ่มขึ้นจากสัปดาห์ที่ผ่านมา แนะนำให้ฉีดวัคซีนชนิดสี่สายพันธุ์เพื่อป้องกันไข้หวัดใหญ่ และผู้ป่วยเป็นไข้หวัดควรป้องกันการแพร่กระจายไปสู่ผู้อื่น

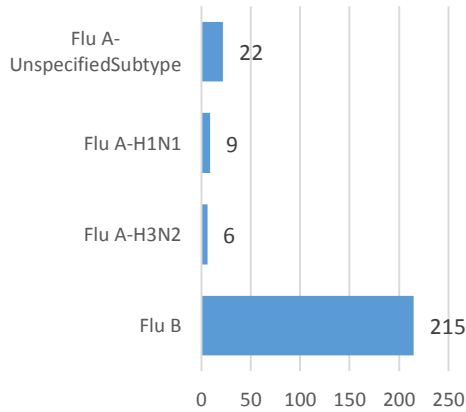
สรุป: ข้อมูลแสดงให้เห็นไข้หวัดใหญ่ยังคงกระจายหมุนเวียนในประเทศไทย

สัปดาห์ที่	ข้อมูล รพ. ในเครือ บริษัท กรุงเทพดุสิตเวชการ จำกัด (มหาชน)			ข้อมูลประเทศไทย			ข้อมูลประเทศสหรัฐอเมริกา		
	Positive	Total # Tested	% Positive	Positive	Total # Tested	% Positive	Positive	Total # Tested	% Positive
201551	233	1,798	12.96	N/A	N/A	N/A	N/A	N/A	N/A
201552	276	1,881	14.67	N/A	N/A	N/A	N/A	N/A	N/A
201553	232	1,713	13.54	N/A	N/A	N/A	N/A	N/A	N/A
201601	190	1,903	9.98	N/A	N/A	N/A	N/A	N/A	N/A
201602	252	1,958	12.87	N/A	N/A	N/A	N/A	N/A	N/A

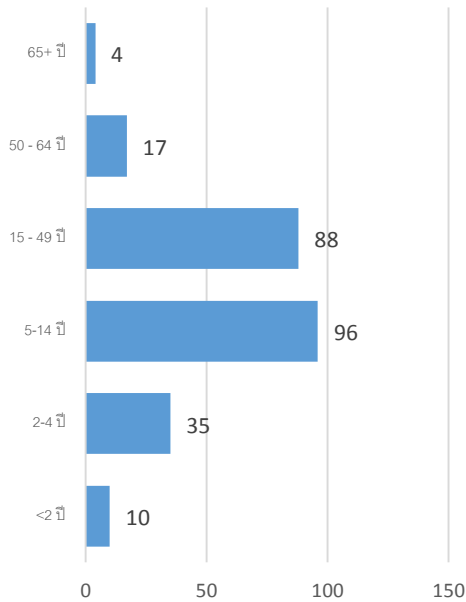
ข้อมูลสัปดาห์ที่ 02 ระหว่างวันที่

11 - 17 มกราคม 2559

จำแนกตามเชื้อ



จำแนกตามอายุ



จำแนกตามเพศ

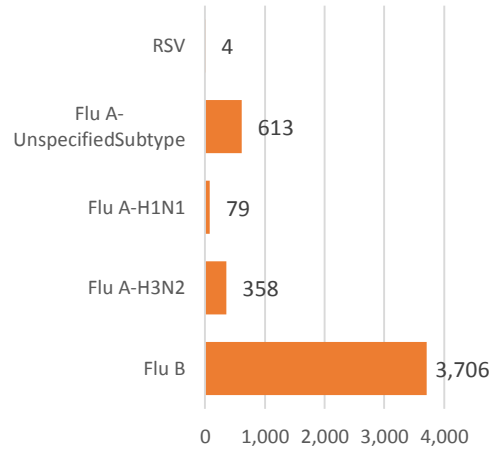
ชาย - 124

หญิง - 128

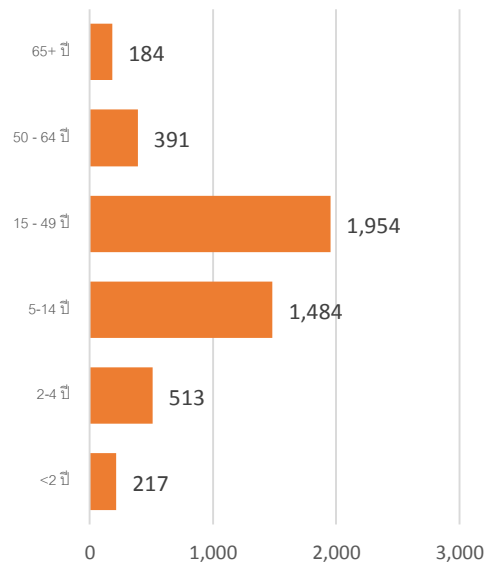
ข้อมูลสะสมตั้งแต่ 28 กันยายน 2558 - 17 มกราคม

2559 (ปี 2558-2559 สัปดาห์ที่ 201540 - 201602)

จำแนกตามเชื้อ



จำแนกตามอายุ



จำแนกตามเพศ

ชาย - 2,286

หญิง - 2,472

รายงานจำนวนตัวอย่างจากผู้ป่วย IA ในแผนกผู้ป่วยนอกทั้งหมด

ที่ส่งตรวจ และผลการตรวจหาเชื้อไวรัสไข้หวัดใหญ่ประจำสัปดาห์ที่ 02 ระหว่าง วันที่ 11 -17 มกราคม 2559 และ ข้อมูลสะสมสัปดาห์ที่ 201540 – 201602 ระหว่างวันที่ 28 กันยายน 2558 – 17 มกราคม 2559 จากการเฝ้าระวังทางห้องปฏิบัติการ 20 แห่ง

Hospital	Influenza positive week 201602 nd						Influenza positive week 201540 th – 201602 nd					
	Tested	A unspecified	H1N1	H3N2	B	RSV	Tested	A unspecified	H1N1	H3N2	B	RSV
BCH	156	0	0	0	28	0	2,666	0	0	0	476	0
BHH	0	0	0	0	0	0	1,063	0	4	20	170	0
BHN	76	7	0	0	6	0	1,295	170	0	1	102	0
BHP	1	1	0	0	0	0	3	2	0	0	0	0
BHQ	114	0	1	0	9	0	3,149	6	10	27	331	1
BKH	38	1	0	1	3	0	671	90	0	7	45	0
BNH	135	4	1	0	17	0	2,359	77	4	10	232	0
BPD	32	0	0	0	4	0	730	0	0	0	77	0
BPH	341	0	0	0	20	0	3,876	0	4	5	349	0
BPK	135	0	0	0	25	0	1,931	0	0	0	283	0
BRH	298	7	1	0	34	0	4,513	153	4	0	583	0
BSH	68	1	0	0	8	0	589	8	2	0	47	0
BTH	64	0	0	0	2	0	912	0	0	0	52	0
BUD	35	1	0	0	5	0	888	84	2	0	40	0
NHS	115	0	6	5	17	0	1,768	12	37	249	216	2
RAH	3	0	0	0	0	0	88	4	0	0	9	0
RRH	0	0	0	0	0	0	0	0	0	0	0	0
SNH	145	0	0	0	16	0	3,019	0	2	5	266	1
SSH	0	0	0	0	0	0	21	4	0	0	1	0
SVH	202	0	0	0	21	0	5,033	3	10	34	427	0
Total	1,958	22	9	6	215	0	34,574	613	79	358	3,706	4

Note: SNH: SamitivejSrinakarin Hospital, BRH: Bangkok Rayong Hospital, SSH: SamitivejSriracha Hospital, SVH: Samitivej Hospital, BPH: Bangkok Pattaya Hospital, BCH: Bangkok Chanthaburi Hospital, BTH: Bangkok Trat Hospital, NHS: , BHN: Bangkok Hospital Hua-Hin, BSH: Bangkok Samui Hospital, BHQ: Bangkok Hospital Head Quarter, BNH: BNH Hospital, BPD: Bangkok Phrapradaeng Hospital, BKH: Bangkok Ratchasima Hospital, BHP: Bangkok Hospital Pakchong, BPK: Bangkok Phuket Hospital, BHH: Bangkok Hatyai Hospital, BUD: Bangkok Udon Hospital, RRH: Royal Rattanak Medical Service, RAH: Royal Angkor International Hospital

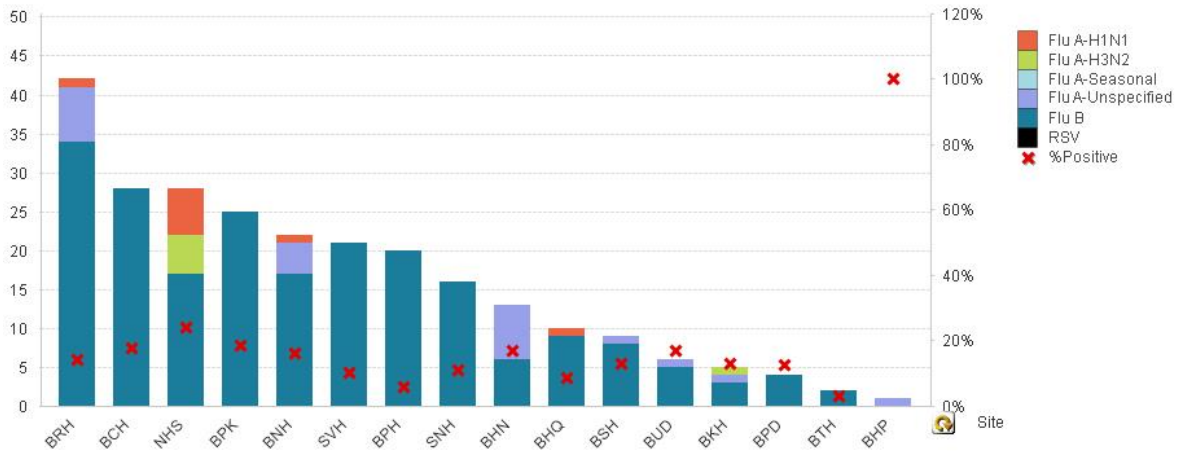


Figure 1 ผลการตรวจหาเชื้อไวรัสไข้หวัดใหญ่ จำแนกตามโรงพยาบาล จากการเฝ้าระวังทางห้องปฏิบัติการ 20 แห่ง จากกลุ่มตัวอย่างผู้ป่วย ILI ในแผนกผู้ป่วยนอกสัปดาห์ที่ 02 ระหว่างวันที่ 11 - 17 มกราคม 2559

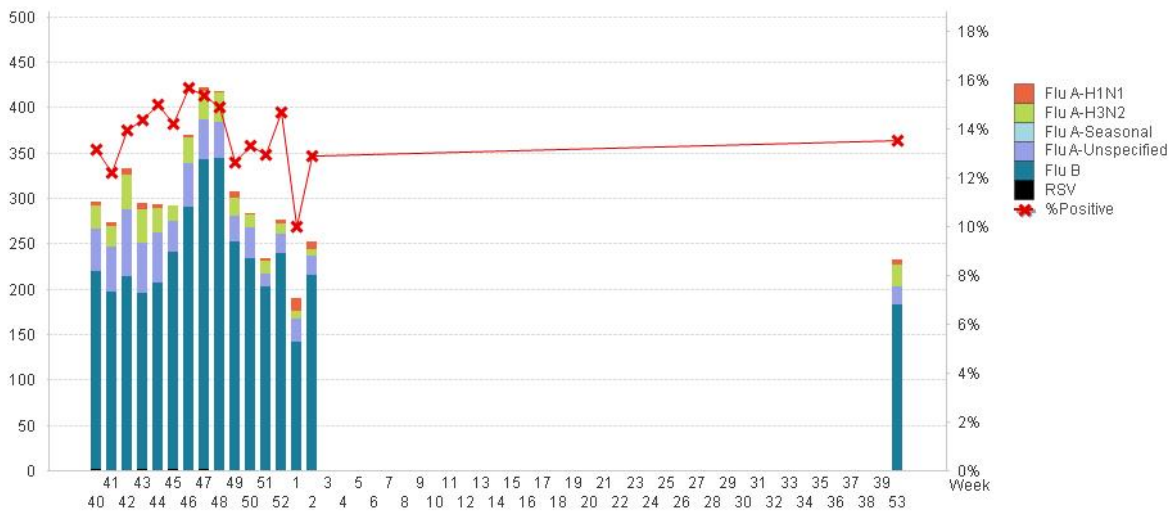


Figure 2 ผลการตรวจหาเชื้อไวรัสไข้หวัดใหญ่ จากการเฝ้าระวังทางห้องปฏิบัติการ 20 แห่ง จากกลุ่มตัวอย่างผู้ป่วย ILI ในแผนกผู้ป่วยนอก สดสม ตั้งแต่ 28 กันยายน 2558 - 17 มกราคม 2559 (ปี 2558-2559 สัปดาห์ที่ 201540 - 201602)

แหล่งข้อมูล

- <http://www.thainihnic.org/influenza/main.php>
- <http://www.cdc.gov/flu/weekly/>
- http://www.who.int/influenza/gisrs_laboratory/flunet/en/
- http://www.who.int/influenza/gisrs_laboratory/updates/summaryreport/en/

ที่ปรึกษา

- นายแพทย์ ไพฑูรย์ บุญมา
- แพทย์หญิง พรรณพิศ สุวรรณกุล
- นายแพทย์ ชัยยศ คุณานุสนธิ์
- นายแพทย์ ประวีศ ตัญญาสิทธิสุนทร

ขอขอบคุณผู้อำนวยการโรงพยาบาลเครือข่ายทั้ง 20 โรงพยาบาล