

## สถานการณ์การเฝ้าระวังทางห้องปฏิบัติการโรคไข้หวัดใหญ่

โรงพยาบาลในเครือ บริษัทกรุงเทพดุสิตเวชการ จำกัด(มหาชน) สัปดาห์ที่ 01

ระหว่าง วันที่ 4 - 10 มกราคม 2559

หมายเหตุ ข้อมูลทั้งหมดเป็นข้อมูลเบื้องต้น จึงขอให้พิจารณาก่อนนำข้อมูลไปใช้

- ในสัปดาห์ที่ 01 พ.ศ. 2559 ศูนย์วิจัยสุขภาพกรุงเทพ ได้รับข้อมูลผลตรวจทางห้องปฏิบัติการ ตัวอย่างสิ่งส่งตรวจ (Nasopharyngeal swab) จำนวน 1,903 ตัวอย่าง จากการเฝ้าระวังทางห้องปฏิบัติการในเครือ 20 แห่ง ผลการตรวจทางห้องปฏิบัติการ ตรวจพบเชื้อเป็นผลบวกจำนวน 190 ตัวอย่าง คิดเป็นร้อยละ 9.98
- โดยพบสารพันธุกรรมไข้หวัดใหญ่ชนิด
  - Influenza A unspecified subtype 26 ตัวอย่าง
  - Influenza A H1N1 15 ตัวอย่าง
  - Influenza A H3N2 8 ตัวอย่าง
  - Influenza B 141 ตัวอย่าง
- การกระจายทางภูมิศาสตร์ : กระจาย
- แนวโน้ม: จำนวนผู้ติดเชื้อลดลงเมื่อเทียบกับสัปดาห์ที่ผ่านมา
- ไข้หวัดใหญ่สายพันธุ์ที่พบมากที่สุด: Influenza B
- คำแนะนำ: ศูนย์วิจัยสุขภาพกรุงเทพ คาดการณ์ว่าสัปดาห์หน้าจะมีแนวโน้มผู้ป่วยใกล้เคียงกับสัปดาห์ที่ผ่านมา แนะนำให้ฉีดวัคซีนชนิดสี่สายพันธุ์เพื่อป้องกันไข้หวัดใหญ่ และผู้ป่วยเป็นไข้หวัดควรป้องกันการแพร่กระจายไปสู่ผู้อื่น

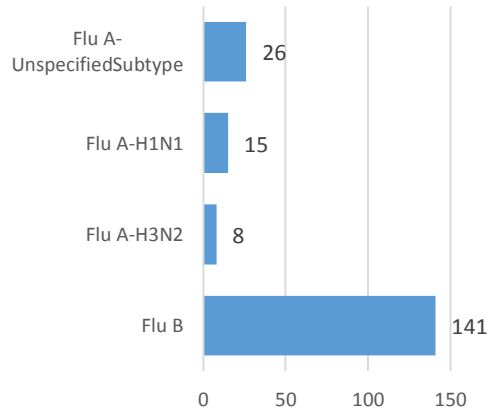
สรุป: ข้อมูลแสดงให้เห็นไข้หวัดใหญ่ยังคงกระจายหมุนเวียนในประเทศไทย

สัปดาห์ที่	ข้อมูล รพ. ในเครือ บริษัท กรุงเทพดุสิตเวชการ จำกัด (มหาชน)			ข้อมูลประเทศไทย			ข้อมูลประเทศสหรัฐอเมริกา		
	Positive	Total # Tested	% Positive	Positive	Total # Tested	% Positive	Positive	Total # Tested	% Positive
201550	283	2,124	13.32	1	9	11.11	N/A	N/A	N/A
201551	233	1,798	12.96	N/A	N/A	N/A	N/A	N/A	N/A
201552	276	1,881	14.67	N/A	N/A	N/A	N/A	N/A	N/A
201553	232	1,713	13.54	N/A	N/A	N/A	N/A	N/A	N/A
201601	190	1,903	9.98	N/A	N/A	N/A	N/A	N/A	N/A

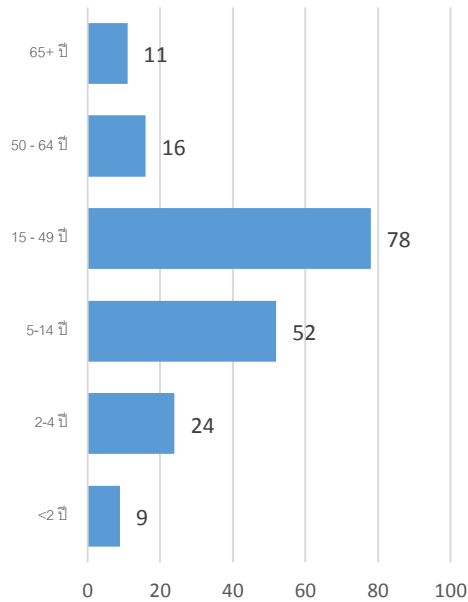
## ข้อมูลสัปดาห์ที่ 01 ระหว่างวันที่

4 - 10 มกราคม 2559

## จำแนกตามเชื้อ



## จำแนกตามอายุ



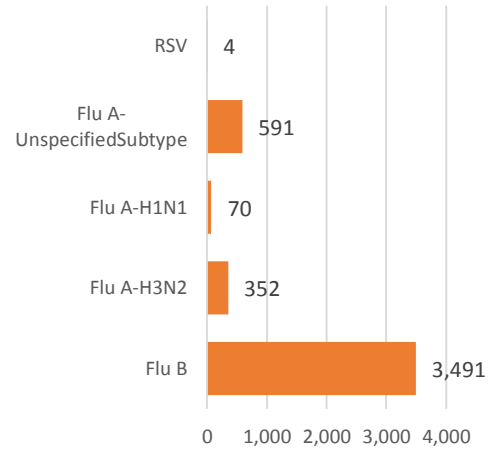
## จำแนกตามเพศ

ชาย – 88 หญิง – 102

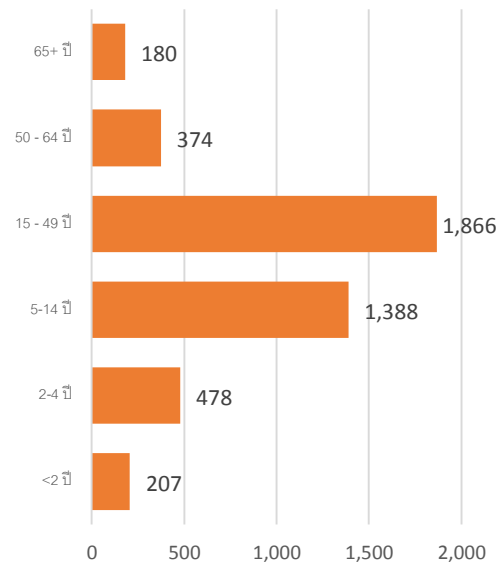
## ข้อมูลสะสมตั้งแต่ 28 กันยายน 2558 - 10 มกราคม

2559 (ปี 2558-2559 สัปดาห์ที่ 201540 - 201601)

## จำแนกตามเชื้อ



## จำแนกตามอายุ



## จำแนกตามเพศ

ชาย – 2,162 หญิง – 2,344

## รายงานจำนวนตัวอย่างจากผู้ป่วย IA ในแผนกผู้ป่วยนอกทั้งหมด

ที่ส่งตรวจ และผลการตรวจหาเชื้อไวรัสไข้หวัดใหญ่ประจำสัปดาห์ที่ 01 ระหว่าง วันที่ 4 -10 มกราคม 2559 และ ข้อมูลสะสมสัปดาห์ที่ 201540 – 201601 ระหว่างวันที่ 28 กันยายน 2558 – 10 มกราคม 2559 จากการเฝ้าระวังทางห้องปฏิบัติการ 20 แห่ง

Hospital	Influenza positive week 201601 <sup>st</sup>						Influenza positive week 201540 <sup>th</sup> – 201601 <sup>st</sup>					
	Tested	A unspecified	H1N1	H3N2	B	RSV	Tested	A unspecified	H1N1	H3N2	B	RSV
BCH	140	0	0	0	9	0	2,510	0	0	0	448	0
BHH	0	0	0	0	0	0	1,063	0	4	20	170	0
BHN	88	12	0	0	2	0	1,219	163	0	1	96	0
BHP	0	0	0	0	0	0	2	1	0	0	0	0
BHQ	178	0	0	0	14	0	3,035	6	9	27	322	1
BKH	39	4	0	0	3	0	633	89	0	6	42	0
BNH	133	2	1	0	5	0	2,224	73	3	10	215	0
BPD	43	0	0	0	4	0	698	0	0	0	73	0
BPH	276	0	3	0	17	0	3,536	0	4	5	329	0
BPK	111	0	0	0	16	0	1,796	0	0	0	258	0
BRH	230	7	1	0	18	0	4,215	146	3	0	549	0
BSH	43	0	0	0	0	0	521	7	2	0	39	0
BTH	63	0	0	0	1	0	848	0	0	0	50	0
BUD	39	1	0	0	3	0	853	83	2	0	35	0
NHS	103	0	7	5	13	0	1,653	12	31	244	199	2
RAH	2	0	0	0	0	0	85	4	0	0	9	0
RRH	0	0	0	0	0	0	0	0	0	0	0	0
SNH	135	0	1	2	14	0	2,874	0	2	5	250	1
SSH	1	0	0	0	0	0	21	4	0	0	1	0
SVH	279	0	2	1	22	0	4,832	3	10	34	406	0
<b>Total</b>	<b>1,903</b>	<b>26</b>	<b>15</b>	<b>8</b>	<b>141</b>	<b>0</b>	<b>32,618</b>	<b>591</b>	<b>70</b>	<b>352</b>	<b>3,491</b>	<b>4</b>

Note: SNH: SamitivejSrinakarin Hospital, BRH: Bangkok Rayong Hospital, SSH: SamitivejSriracha Hospital, SVH: Samitivej Hospital, BPH: Bangkok Pattaya Hospital, BCH: Bangkok Chanthaburi Hospital, BTH: Bangkok Trat Hospital, NHS: , BHN: Bangkok Hospital Hua-Hin, BSH: Bangkok Samui Hospital, BHQ: Bangkok Hospital Head Quarter, BNH: BNH Hospital, BPD: Bangkok Phrapradaeng Hospital, BKH: Bangkok Ratchasima Hospital, BHP: Bangkok Hospital Pakchong, BPK: Bangkok Phuket Hospital, BHH: Bangkok Hatyai Hospital, BUD: Bangkok Udon Hospital, RRH: Royal Rattanak Medical Service, RAH: Royal Angkor International Hospital

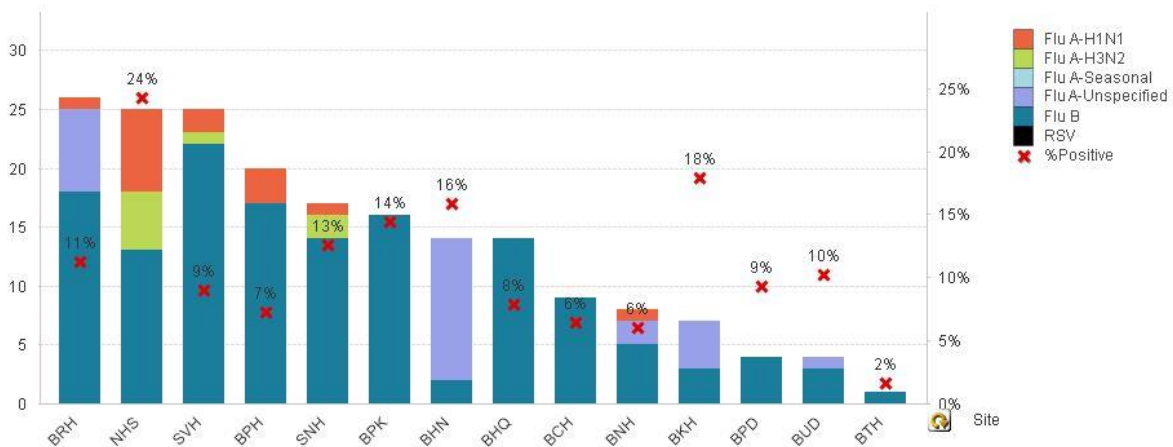


Figure 1 ผลการตรวจหาเชื้อไวรัสไข้หวัดใหญ่ จำแนกตามโรงพยาบาล จากการเฝ้าระวังทางห้องปฏิบัติการ 20 แห่ง จากกลุ่มตัวอย่างผู้ป่วย ILI ในแผนกผู้ป่วยนอกสัปดาห์ที่ 01 ระหว่างวันที่ 4 - 10 มกราคม 2559

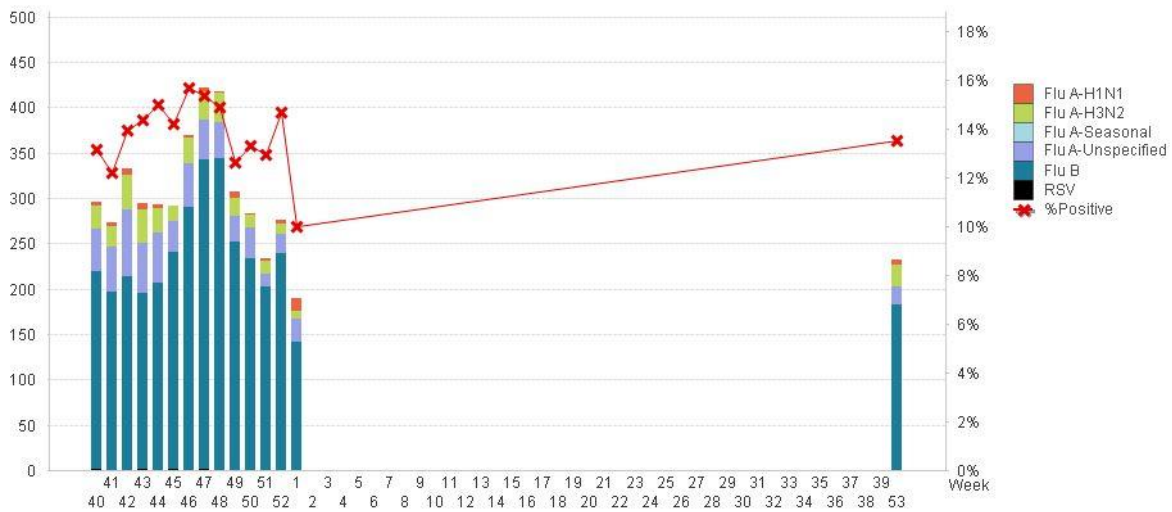


Figure 2 ผลการตรวจหาเชื้อไวรัสไข้หวัดใหญ่ จากการเฝ้าระวังทางห้องปฏิบัติการ 20 แห่ง จากกลุ่มตัวอย่างผู้ป่วย ILI ในแผนกผู้ป่วยนอก สดสม ตั้งแต่ 28 กันยายน 2558 - 10 มกราคม 2559 (ปี 2558-2559 สัปดาห์ที่ 201540 - 201601)

#### แหล่งข้อมูล

- <http://www.thainhnic.org/influenza/main.php>
- <http://www.cdc.gov/flu/weekly/>
- [http://www.who.int/influenza/gisrs\\_laboratory/flunet/en/](http://www.who.int/influenza/gisrs_laboratory/flunet/en/)
- [http://www.who.int/influenza/gisrs\\_laboratory/updates/summaryreport/en/](http://www.who.int/influenza/gisrs_laboratory/updates/summaryreport/en/)

#### ที่ปรึกษา

- นายแพทย์ ไพฑูรย์ บุญมา
- แพทย์หญิง พรรณพิศ สุวรรณกุล
- นายแพทย์ ชัยยศ คุณานุสนธิ์
- นายแพทย์ ประวีศ ตัญญาสิทธิสุนทร

ขอขอบคุณผู้อำนวยการโรงพยาบาลเครือข่ายทั้ง 20 โรงพยาบาล